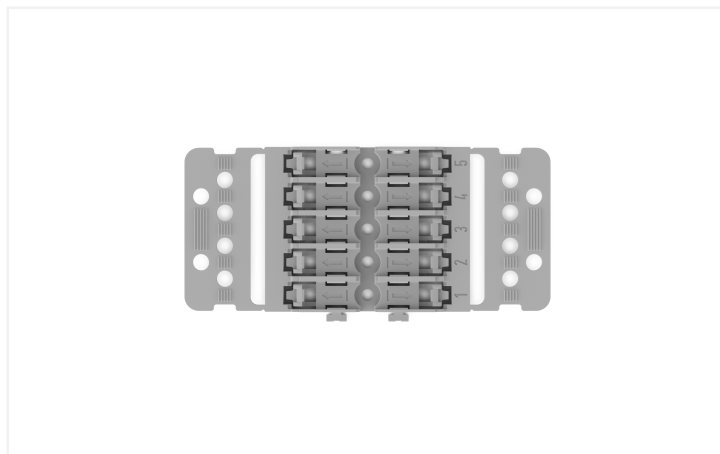
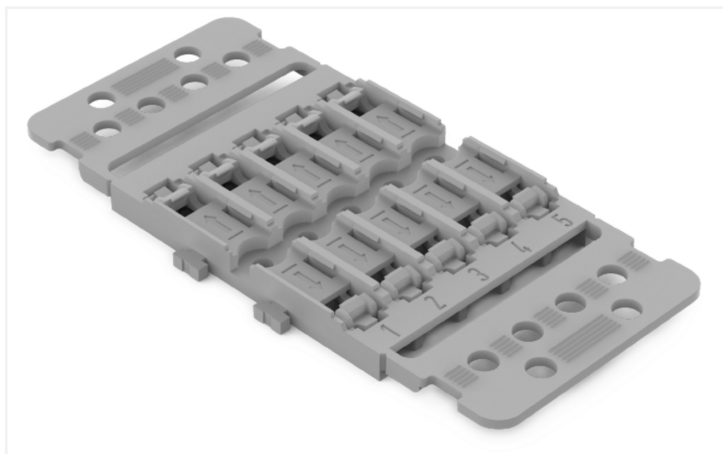


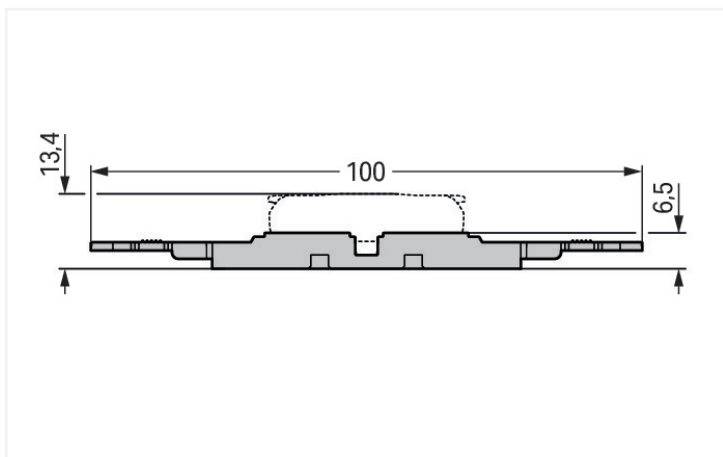
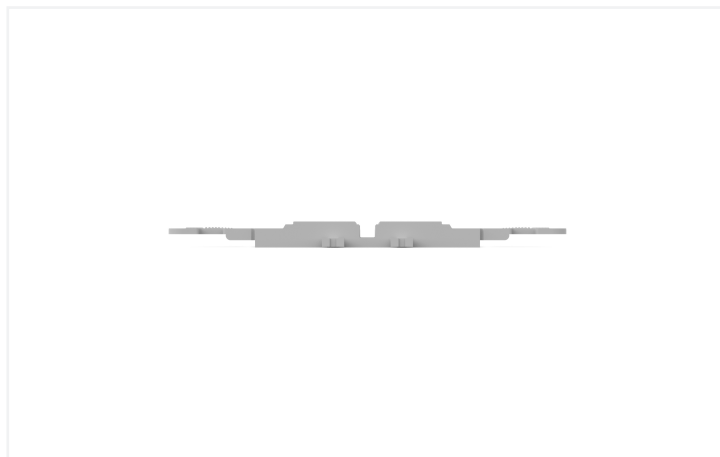
Datenblatt | Artikelnummer: 221-2505

Befestigungsadapter mit Zugentlastung; 5-fach; für Durchgangverbinder mit Hebel; für Schraubbefestigung; grau

<https://www.wago.com/221-2505>



Farbe: ■ grau



Geometrische Daten

Breite	47,8 mm / 1.882 inch
Höhe	6,5 mm / 0.256 inch
Höhe ab Oberfläche	6,5 mm / 0.256 inch
Tiefe	100 mm / 3.937 inch

Mechanische Daten

Bauform	5-fach
Befestigungsart	Schraubbefestigung

Werkstoffdaten

Hinweis Werkstoffdaten	Informationen zu Materialangaben finden sie hier
Farbe	grau
Isolierstoffgruppe	I
Isolierwerkstoff Hauptgehäuse	Polyamid (PA66)
Brennbarkeitsklasse gemäß UL 94	V0
Brandlast	0,305 MJ
Gewicht	10,2 g

Kaufmännische Daten

VPE (UVPE)	25 (5) St.
Verpackungsart	Karton
Ursprungsland	CN
GTIN	4066966119862
Zolltarifnummer	39269097900

Produktklassifikation

UNSPSC	39121702
ETIM 9.0	EC002848
ETIM 8.0	EC002848
ECCN	NO US CLASSIFICATION

Environmental Product Compliance

RoHS Compliance Status	Compliant, No Exemption
------------------------	-------------------------

Downloads

Environmental Product Compliance

Compliance Search

Environmental Product
Compliance 221-2505



CAD/CAE-Daten

CAD Daten

2D/3D Modelle
221-2505



CAE Daten

EPLAN Data Portal
221-2505



ZUKEN Portal
221-2505



1 Passende Produkte

1.1 Optionales Zubehör

1.1.1 Beschriftung

1.1.1.1 Beschriftungsstreifen



Art-Nr.: 210-834

Beschriftungsstreifen; auf Rolle; 5 mm breit; unbedruckt; Selbstklebend; weiß

1.1.2 Montage

1.1.2.1 Montagematerial



Art-Nr.: 209-119

Befestigungsschraube; für Montagefuß 209-120



Art-Nr.: 209-123

Montagefuß mit Schraube; an Klemmen mit Befestigungsflansch anschraubbar; 6,4 mm breit; grau

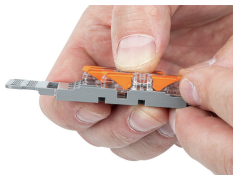


Art-Nr.: 209-120

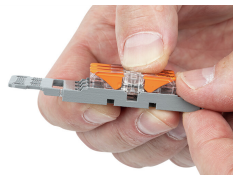
Montagefuß; an Klemmen mit Rastfuß anrastbar; zum Anschrauben an die Relaisbausteine; 6,4 mm breit; grau

Handhabungshinweise

Montieren



Durchgangsverbinder vor die Befestigungsposition auf den Befestigungsadapter setzen.



Durchgangsverbinder bis in die mittlere Position schieben, bis er einrastet.



Befestigungsadapter ohne Zugentlastung, auf die Tragschiene aufgerastet



Verschiedene Kombinationen von 1- bis 5-fachen Befestigungsadaptern sind durch side-by-side-Rastmechanismus möglich.

Änderungen vorbehalten. Bitte beachten Sie auch die weitere Produktdokumentation!

Aktuelle Adressen finden sie unter: www.wago.com