

# PRODUKTDATENBLATT

**3856.67**

**Steckzunge schraubbar – 3856 Ms sn 6.3x0.8**



## Artikelübersicht

Art.Nr. / SKU	<b>3856.67</b>
Bezeichnung	<b>Steckzungen schraubbar</b>
Rüstbezeichnung	<b>3856 Ms sn 6.3x0.8</b>
Nettogewicht kg/1000	0.790

### Werkstoffe

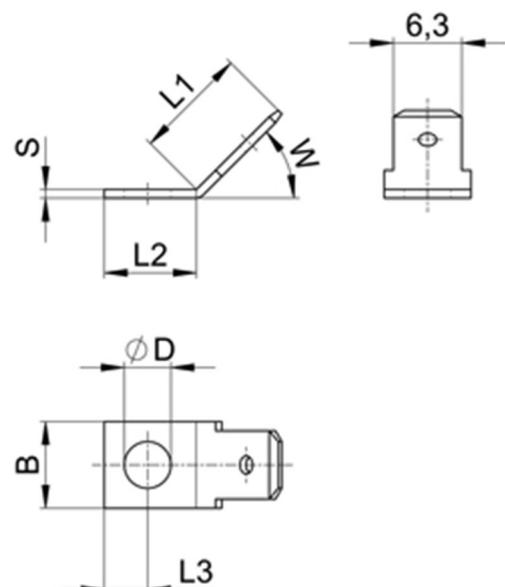
Bauteil	Messing (CuZn37 F45)
Oberfläche	Reinverzinnt (2-5 µm Ni + 4-7 µm Sn)

### Kennzeichnung

RoHS	Konform
REACH	Konform

## Abmessungen

ØD [mm]	4.3
B [mm]	8
L1 [mm]	10.5
L2 [mm]	8.5
L3 [mm]	4
W	45°
S [mm]	0.8



# PRODUKTDATENBLATT

3856.67

Steckzunge schraubbar – 3856 Ms sn 6.3x0.8

## Materialzusammensetzung - Grundmaterial

CuZn 37 (nach EN 12449)		
Hauptanteile		
Kurzzeichen	Benennung	Mengenanteil [%]
Cu	Kupfer	62.0 bis 64.0
Zn	Zink	Rest
Zulässige Beimengungen		
Kurzzeichen	Benennung	Mengenanteil [%]
Ni	Nickel	0.3
Fe	Eisen	0.1
Pb	Blei	0.1
Sn	Zinn	0.1
Al	Aluminium	0.05
Sonstige insgesamt		0.1

## Physikalische Eigenschaften - Grundmaterial

CuZn37		
Schmelzpunkt	[C°]	920
Dichte	[g/cm <sup>3</sup> ]	8.4
c <sub>p</sub> @ 20°C	[kJ/kgK]	0.377
Elektrische Leitfähigkeit	[MS/m]	≥ 16
Wärmeleitfähigkeit	[W/mK]	116
E-Modul	[GPa]	110
α @20°C	[10 <sup>-6</sup> /K]	20.5

Die angegebene Leitfähigkeit ist nur für den weichen Zustand gültig.

c<sub>p</sub> spezifische Wärmekapazität.

α Wärmeausdehnungskoeffizient.

© 2020 / Vogt AG Verbindungstechnik

Dieses Datenblatt dient nur der allgemeinen Information über das Basismaterial.

Die angegebenen Daten stellen keine Garantie für die Qualität des Produkts dar und können nicht die Prüfung und die fachmännische Beratung des Kunden, sowie eine Prüfung in Bezug auf die Anwendung der hergestellten Komponente ersetzen.

Dieses Datenblatt unterliegt keinem Änderungsdienst.