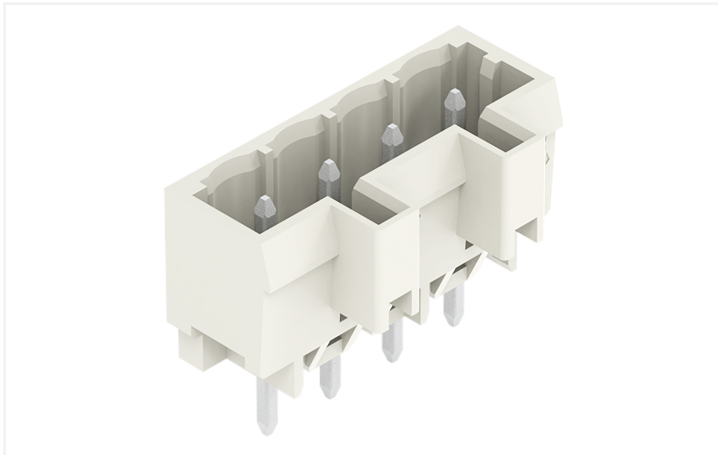


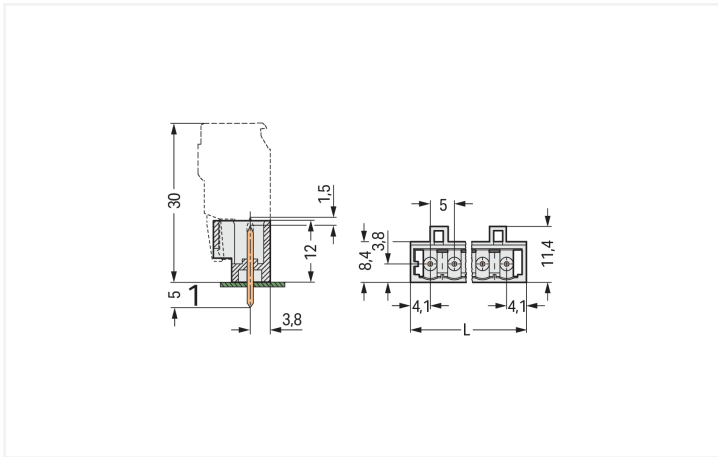
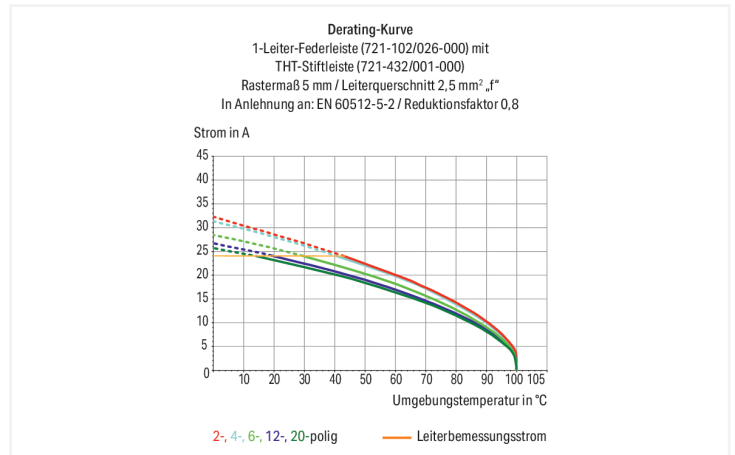
# Datenblatt | Artikelnummer: 721-134/001-000

THT-Stiftleiste; Lötstift 1,0 x 1,0 mm; gerade; 100% fehlsteckgeschützt; Rastermaß 5 mm; 4-polig; lichtgrau

<https://www.wago.com/721-134/001-000>



Farbe: ■ lichtgrau



Abmessungen in mm

$L = (\text{Polzahl} - 1) \times \text{Rastermaß} + 8,2 \text{ mm}$

## Stiftleiste Serie 721 mit Rastermaß 5 mm

Die Stiftleiste hat die Artikelnummer 721-134/001-000 und ermöglicht eine fehlerfreie Elektroinstallation. Unsere Leiterplatten-Steckverbinder ermöglichen Ihnen die größtmögliche Flexibilität bei verschiedenen Montagearten. Die Abmessungen betragen in Breite x Höhe x Tiefe (23,2 x 17 x 11,4) mm. Die Kontaktoberfläche ist aus Zinn. Das MCS – "Multi Connection System" von WAGO ist ein vielfältiges Steckverbindersystem für Ihre durchgängige Systemverdrahtung. Es ermöglicht Ihnen eine vereinfachte Verdrahtung in der Kabelvorkonfektionierung und auf Geräten durch zwei Betätigungsrichtungen für die CAGE CLAMP®-Varianten. Der Leiterplatten-Steckverbinder wird mittels THT auf die Platine gelötet.

### Hinweise

#### Sicherheitshinweis

Das MCS – *MULTI CONNECTION SYSTEM* – ist gemäß DIN EN 61984 ein Steckverbinder ohne Schaltleistung. Bei bestimmungsgemäßem Gebrauch dürfen diese Steckverbinder nicht spannungsführend oder unter Last gesteckt oder getrennt werden. Steckverbinder sollten in Energieflussrichtung im Leitungszug des Stromkreises derart angebracht sein, dass berührbare Steckerstifte (der Stiftleisten) in nicht gestecktem Zustand nicht unter Spannung stehen.

#### Varianten:

Andere Polzahlen  
Stiftüberstand von 3,8 mm für Stiftleisten mit geraden Lötstiften  
Vergoldete bzw. partiell vergoldete Kontaktoberflächen  
Weitere Varianten können über den WAGO Vertrieb angefragt oder ggfs. unter <https://configurator.wago.com> konfiguriert werden.

## Elektrische Daten

Bemessungsdaten gemäß	IEC/EN 60664-1		
Überspannungskategorie	III	III	II
Verschmutzungsgrad	3	2	2
Bemessungsspannung	320 V	320 V	630 V
Bemessungsstoßspannung	4 kV	4 kV	4 kV
Bemessungsstrom	12 A	12 A	12 A

Approbationsdaten gemäß	UL 1059		
Use Group	B	C	D
Bemessungsspannung	300 V	-	300 V
Bemessungsstrom	10 A	-	10 A

Approbationsdaten gemäß	UL 1977
Bemessungsspannung	600 V
Bemessungsstrom	10 A

Approbationsdaten gemäß	CSA		
Use Group	B	C	D
Bemessungsspannung	300 V	-	300 V
Bemessungsstrom	10 A	-	10 A

## Anschlussdaten

Gesamte Anzahl der Potentiale	4
Anzahl Anschlusstypen	1
Anzahl der Ebenen	1

Anschluss 1	
Polzahl	4

## Geometrische Daten

Rastermaß	5 mm / 0.197 inch
Breite	23,2 mm / 0.913 inch
Höhe	17 mm / 0.669 inch
Höhe ab Oberfläche	12 mm / 0.472 inch
Tiefe	11,4 mm / 0.449 inch
Lötstiftlänge	5 mm
Lötstiftabmessungen	1 x 1 mm
Bohrlochdurchmesser mit Toleranz	1,4 <sup>(+0,1)</sup> mm

## Mechanische Daten

variable Kodierung	Ja
Verdrehschutz	Ja

## Steckverbindung

Kontaktausführung im Steckverbinderbereich	Stiftleiste/Stecker
Steckverbinder Anschlusstyp	für Platine
Fehlsteckschutz	Ja
Steckrichtung zur Leiterplatte	90 °

## Leiterplattenkontaktierung

Leiterplattenkontaktierung	THT
Lötstifanordnung	über die gesamte Stiftleiste in Reihe
Anzahl der Lötstifte pro Potential	1

Werkstoffdaten	
Hinweis Werkstoffdaten	<a href="#">Informationen zu Materialangaben finden sie hier</a>
Farbe	lichtgrau
Isolierstoffgruppe	I
Isolierwerkstoff Hauptgehäuse	Polyamid (PA66)
Brennbarkeitsklasse gemäß UL 94	V0
Kontaktwerkstoff	Elektrolytkupfer (E <sub>Cu</sub> )
Kontaktoberfläche	Zinn
Brandlast	0,029 MJ
Gewicht	1,5 g

Umgebungsbedingungen		
Grenztemperaturbereich	-60 ... +100 °C	
Verarbeitungstemperatur	-35 ... +60 °C	
		Umweltprüfungen
		Prüfspezifikation Bahnanwendungen – Fahrzeuge – elektronische Betriebsmittel
		DIN EN 50155 (VDE 0115-200):2022-06
		Prüfdurchführung Bahnanwendungen –Betriebsmittel von Bahnfahrzeugen– Prüfungen für Schwingen und Schocken
		DIN EN 61373 (VDE 0115-0106):2011-04
		Spektrum/Einbauort
		Lebensdauerprüfung Kategorie 1, Klasse A/B
		Funktionsprüfung mit rauschförmigen Schwingen
		Prüfung nach Pkt. 8 der Norm bestanden
		Frequenz
		f <sub>1</sub> = 5 Hz bis f <sub>2</sub> = 150 Hz
		Beschleunigung
		0,101g (höchster Prüfpegel bei allen Achsen verwendet)
		Prüfdauer je Achse
		10 Min.
		Prüfrichtungen
		X-, Y- und Z-Achse
		Überwachung auf Kontaktstörungen/ Kontaktunterbrechungen
		Bestanden
		Spannungsfallmessung vor und nach jeder Achse
		Bestanden
		Simulierte Lebensdauerprüfung durch erhöhte Pegel des rauschförmigen Schwingens
		Prüfung nach Pkt. 9 der Norm bestanden
		Frequenz
		f <sub>1</sub> = 5 Hz bis f <sub>2</sub> = 150 Hz
		Beschleunigung
		0,572g (höchster Prüfpegel bei allen Achsen verwendet)
		Prüfdauer je Achse
		5 Std.
		Prüfrichtungen
		X-, Y- und Z-Achse
		Erweiterter Prüfumfang: Überwachung auf Kontaktstörungen/Kontaktunterbrechungen
		Bestanden
		Erweiterter Prüfumfang: Spannungsfallmessung vor und nach jeder Achse
		Bestanden
		Schockprüfung
		Prüfung nach Pkt. 10 der Norm bestanden
		Schockform
		Halbsinus
		Beschleunigung
		5g (höchster Prüfpegel bei allen Achsen verwendet)
		Schockdauer
		30 ms
		Anzahl der Schocks Achse
		3 pos. und 3 neg.
		Prüfrichtungen
		X-, Y- und Z-Achse
		Erweiterter Prüfumfang: Überwachung auf Kontaktstörungen/Kontaktunterbrechungen
		Bestanden
		Erweiterter Prüfumfang: Spannungsfallmessung vor und nach jeder Achse
		Bestanden
		Schwing- und Schockbeanspruchung für Betriebsmittel von Bahnfahrzeugen
		Bestanden

**Kaufmännische Daten**

Produktgruppe	3 (MULTISTECKERSYSTEM)
VPE (UVPE)	200 St.
Verpackungsart	Karton
Ursprungsland	PL
GTIN	4044918868860
Zolltarifnummer	85366930000

**Produktklassifikation**

UNSPSC	39121409
eCl@ss 10.0	27-44-04-02
eCl@ss 9.0	27-44-04-02
ETIM 9.0	EC002637
ETIM 8.0	EC002637
ECCN	NO US CLASSIFICATION

**Environmental Product Compliance**

RoHS Compliance Status	Compliant, No Exemption
------------------------	-------------------------

**Zulassungen / Zertifikate**

**Allgemeine Zulassungen** **Konformitäts- und Herstellererklärungen**



Zulassung	Norm	Zertifikatsname
CB DEKRA Certification B.V.	IEC 61984	NL-113351
CSA DEKRA Certification B.V.	C22.2	1466354
KEMA/KEUR DEKRA Certification B.V.	EN 61984	71-130478 REV.1
UL Underwriters Laboratories Inc.	UL 1059	UL-US- L45172-6187117-81111991-1
UR Underwriters Laboratories Inc.	UL 1977	E45171

Zulassung	Norm	Zertifikatsname
Railway WAGO GmbH & Co. KG	-	Railway Ready

**Zulassungen für Schifffahrt**



Zulassung	Norm	Zertifikatsname
ABS American Bureau of Ship- ping	-	24-0095975-PDA
BV Bureau Veritas S.A.	IEC 60998	11915/E0 BV
DNV DNV GL SE	-	TAE000016Z
PRS Polski Rejestr Statków	-	TE/1095/880590/23

Downloads

Environmental Product Compliance

Compliance Search

Environmental Product Compliance  
721-134/001-000



Dokumentation

Weitere Informationen

Technischer Anhang

03.04.2019

pdf

3566.70 KB



CAD/CAE-Daten

CAD Daten

2D/3D Modelle  
721-134/001-000



CAE Daten

EPLAN Data Portal  
721-134/001-000



ZUKEN Portal

721-134/001-000



PCB Design

Symbol and Footprint  
via SamacSys  
721-134/001-000



Symbol and Footprint  
via Ultra Librarian  
721-134/001-000



1 Passende Produkte

1.1 Systemgegenstück

1.1.1 Federleiste/Buchse



Art-Nr.: [722-104/026-000](#)

1-Leiter Federleiste, abgewinkelt; CAGE CLAMP®; 2,5 mm²; Rastermaß 5 mm; 4-polig; 100% fehlsteckgeschützt; 2,50 mm²; lichtgrau



Art-Nr.: [722-204/026-000](#)

1-Leiter Federleiste, abgewinkelt; CAGE CLAMP®; 2,5 mm²; Rastermaß 5 mm; 4-polig; 100% fehlsteckgeschützt; 2,50 mm²; lichtgrau



Art-Nr.: [721-304/031-000](#)

1-Leiter Federleiste, abgewinkelt; CAGE CLAMP®; 2,5 mm²; Rastermaß 5 mm; 4-polig; 100% fehlsteckgeschützt; Befestigungflansch; 2,50 mm²; lichtgrau



Art-Nr.: [721-304/008-000](#)

1-Leiter Federleiste, abgewinkelt; CAGE CLAMP®; 2,5 mm²; Rastermaß 5 mm; 4-polig; 100% fehlsteckgeschützt; Rastfüße; 2,50 mm²; lichtgrau



Art-Nr.: [721-104/026-000](#)

1-Leiter-Federleiste; CAGE CLAMP®; 2,5 mm²; Rastermaß 5 mm; 4-polig; 100% fehlsteckgeschützt; 2,50 mm²; lichtgrau



Art-Nr.: [721-104/031-000](#)

1-Leiter-Federleiste; CAGE CLAMP®; 2,5 mm²; Rastermaß 5 mm; 4-polig; 100% fehlsteckgeschützt; Befestigungflansch; 2,50 mm²; lichtgrau



Art-Nr.: [721-104/037-000](#)

1-Leiter-Federleiste; CAGE CLAMP®; 2,5 mm²; Rastermaß 5 mm; 4-polig; 100% fehlsteckgeschützt; seitliche Verriegelungsklinken; 2,50 mm²; lichtgrau



Art-Nr.: [2721-104/026-000](#)

1-Leiter-Federleiste; Drücker; Push-in CAGE CLAMP®; 2,5 mm²; Rastermaß 5 mm; 4-polig; 100% fehlsteckgeschützt; 2,50 mm²; lichtgrau



Art-Nr.: [2721-104/031-000](#)

1-Leiter-Federleiste; Drücker; Push-in CAGE CLAMP®; 2,5 mm²; Rastermaß 5 mm; 4-polig; 100% fehlsteckgeschützt; Befestigungflansch; 2,50 mm²; lichtgrau



Art-Nr.: [2721-104/037-000](#)

1-Leiter-Federleiste; Drücker; Push-in CAGE CLAMP®; 2,5 mm²; Rastermaß 5 mm; 4-polig; 100% fehlsteckgeschützt; seitliche Verriegelungsklinken; 2,50 mm²; lichtgrau



Art-Nr.: [2721-1104/326-000](#)

1-Leiter-Federleiste; Hebel; Push-in CAGE CLAMP®; 2,5 mm²; Rastermaß 5 mm; 4-polig; 100% fehlsteckgeschützt; Ko-diernase; 2,50 mm²; lichtgrau



Art-Nr.: [2721-1104/326-045](#)

1-Leiter-Federleiste; Hebel; Push-in CAGE CLAMP®; 2,5 mm²; Rastermaß 5 mm; 4-polig; 100% fehlsteckgeschützt; Kodier-nase; direkt bedruckt; lichtgrau

### 1.1.1 Federleiste/Buchse



**Art-Nr.: 2721-1104/326-047**

1-Leiter-Federleiste; Hebel; Push-in CAGE CLAMP®; 2,5 mm²; Rastermaß 5 mm; 4-polig; 100% fehlsteckgeschützt, Kodier-nase; direkt bedruckt; lichtgrau

**Art-Nr.: 2721-1104/326-9037**

1-Leiter-Federleiste; Hebel; Push-in CA-GE CLAMP®; 2,5 mm²; Rastermaß 5 mm; 4-polig; 100% fehlsteckgeschützt, Ko-diernase; direkt bedruckt; lichtgrau

**Art-Nr.: 2721-1104/037-000**

1-Leiter-Federleiste; Hebel; Push-in CA-GE CLAMP®; 2,5 mm²; Rastermaß 5 mm; 4-polig; 100% fehlsteckgeschützt, Ko-diernase; seitliche Verriegelungsklinken; 2,50 mm²; lichtgrau

**Art-Nr.: 2721-1104/326-000/334-000**

1-Leiter-Federleiste; Hebel; Push-in CAGE CLAMP®; 2,5 mm²; Rastermaß 5 mm; 4-polig; 100% fehlsteckgeschützt, Kodier-nase; Zugentlastungsplatte; lichtgrau



**Art-Nr.: 721-2104/026-000**

2-Leiter-Federleiste; Push-in CAGE CLAMP®; 2,5 mm²; Rastermaß 5 mm; 4-polig; 100% fehlsteckgeschützt; mit inte-grierter Abschlussplatte; 2,50 mm²; licht-grau

**Art-Nr.: 721-2104/037-000**

2-Leiter-Federleiste; Push-in CAGE CLAMP®; 2,5 mm²; Rastermaß 5 mm; 4-polig; 100% fehlsteckgeschützt; seitliche Verriegelungsklinken; 2,50 mm²; lichtgrau

### 1.2 Optionales Zubehör

#### 1.2.1 Beschriftung

##### 1.2.1.1 Beschriftungsstreifen



**Art-Nr.: 210-833**

Beschriftungsstreifen; 25 m auf Rolle; 6 mm breit; unbedruckt; Selbstklebend; weiß

**Art-Nr.: 210-834**

Beschriftungsstreifen; auf Rolle; 5 mm breit; unbedruckt; Selbstklebend; weiß

#### 1.2.2 Kodierung

##### 1.2.2.1 Kodierung

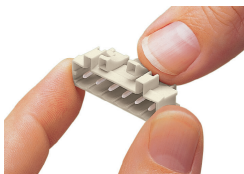


**Art-Nr.: 231-129**

Kodierelement; aufrastbar; lichtgrau

### Handhabungshinweise

#### Kodieren



Kodierung einer Stiftleiste – Kodierele-ment(e) aufrasten.