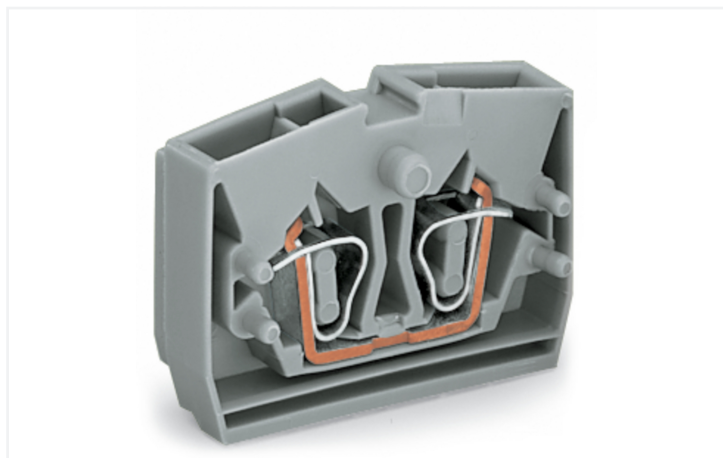


Datenblatt | Artikelnummer: 264-306

2-Leiter-Endklemme; ohne Drücker; mit Befestigungsflansch; 1-polig; für Schraub- u.ä. Befestigungsarten; Befestigungsloch Ø 3,2 mm; 2,5 mm²; CAGE CLAMP®; orange

<https://www.wago.com/264-306>



Farbe: ■ orange

Abbildung ähnlich

Durchgangsklemme Serie 264 mit CAGE CLAMP®

Die Durchgangsklemme mit der Artikelnummer 264-306 ermöglicht eine einfache und zuverlässige Verbindung. Diese Durchgangsklemme benötigt für den Leiteranschluss eine Abisolierung mit Längen zwischen 8 und 9 mm. Ganz gleich, ob in Industrieanwendungen oder in Gebäudeapplikationen: Mit den Durchgangsreihenklemmen lassen sich elektrische Leiter schnell und sicher miteinander verbinden. Je nach Ausführung eignen sie sich für die klassische Durchgangsverdrahtung oder Potentialverteilungen. Dieses Produkt ist mit der CAGE CLAMP®-Technologie ausgerüstet. Der bewährte und wartungsfreie CAGE CLAMP® Universalanschluss ermöglicht den Anschluss aller Leiterarten mit einer Käfigzugfeder. Eine Vorbehandlung der Leiter, z. B. durch das Aufcrimpen von Aderendhülsen, ist nicht erforderlich. Diese Durchgangsklemme ist in Abhängigkeit von der Leiterart für Leiterquerschnitte von 0,08 mm² bis 2,5 mm² geeignet. Für diese Mini-Reihenklemme erfolgt die Betätigung per Betätigungswerkzeug.

Elektrische Daten

Bemessungsdaten gemäß IEC/EN

| | |
|----------------------------------|---|
| Bemessungsspannung (III / 3) | 800 V |
| Bemessungsstoßspannung (III / 3) | 8 kV |
| Bemessungsstrom | 24 A |
| Legende Bemessungsdaten | (III / 3) ≙ Überspannungskategorie III / Verschmutzungsgrad 3 |

Approbationsdaten gemäß

UL 1059

| Use Group | B | C | D |
|--------------------|-------|-------|---|
| Bemessungsspannung | 600 V | 600 V | - |
| Bemessungsstrom | 20 A | 20 A | - |

Approbationsdaten gemäß

CSA 22.2 No 158

| Use Group | B | C | D |
|--------------------|---|-------|---|
| Bemessungsspannung | - | 600 V | - |
| Bemessungsstrom | - | 20 A | - |

Anschlussdaten

| | |
|-------------------------------|---|
| Klemmstellen | 2 |
| Gesamte Anzahl der Potentiale | 1 |
| Anzahl der Ebenen | 1 |

Anschluss 1

| | |
|--------------------------------|--|
| Anschluss technik | CAGE CLAMP® |
| Betätigungsart | Betätigungswerkzeug |
| Anschließbare Leiterwerkstoffe | Kupfer |
| Eindrähtiger Leiter | 0,08 ... 2,5 mm ² / 28 ... 12 AWG |
| Feindrähtiger Leiter | 0,08 ... 2,5 mm ² / 28 ... 12 AWG |
| Hinweis (Leiterquerschnitt) | 12 AWG: THHN, THWN |
| Abisolierlänge | 8 ... 9 mm / 0.31 ... 0.35 inch |
| Verdrahtungsrichtung | Frontverdrahtung |

Geometrische Daten

| | |
|--------|---------------------|
| Breite | 6 mm / 0.236 inch |
| Höhe | 32 mm / 1.26 inch |
| Tiefe | 22,1 mm / 0.87 inch |

Mechanische Daten

| | |
|--------------------|---------------------|
| Bauform | horizontale Bauform |
| Befestigungsart | Befestigungsflansch |
| Beschriftungsebene | Mittenbeschriftung |

Werkstoffdaten

| | |
|---------------------------------|--|
| Hinweis Werkstoffdaten | Informationen zu Materialangaben finden sie hier |
| Farbe | orange |
| Isolierstoffgruppe | I |
| Isolierwerkstoff Hauptgehäuse | Polyamid (PA66) |
| Brennbarkeitsklasse gemäß UL 94 | V0 |
| Brandlast | 0,072 MJ |
| Halogenfrei | Ja |
| Gewicht | 3,8 g |

Umgebungsbedingungen

| | |
|--------------------------|-----------------|
| Verarbeitungstemperatur | -35 ... +85 °C |
| Dauergebrauchstemperatur | -60 ... +105 °C |

Kaufmännische Daten

| | |
|-----------------|------------------|
| Produktgruppe | 9 (Mini-Klemmen) |
| VPE (UVPE) | 100 St. |
| Verpackungsart | Karton |
| Ursprungsland | CH |
| GTIN | 4044918415156 |
| Zolltarifnummer | 85369010000 |

| Produktklassifikation | |
|-----------------------|----------------------|
| UNSPSC | 39121410 |
| eCl@ss 10.0 | 27-14-11-06 |
| eCl@ss 9.0 | 27-14-11-06 |
| ETIM 9.0 | EC001284 |
| ETIM 8.0 | EC001284 |
| ECCN | NO US CLASSIFICATION |

| Environmental Product Compliance | |
|----------------------------------|-------------------------|
| RoHS Compliance Status | Compliant, No Exemption |

Zulassungen / Zertifikate

| Allgemeine Zulassungen | | |
|---------------------------------|----------|-----------------|
| | | |
| Zulassung | Norm | Zertifikatsname |
| CB DEKRA Certification B.V. | EN 60998 | NL-49768 |
| CCA DEKRA Certification B.V. | EN 60998 | NTR NL-7342 |
| CCA DEKRA Certification B.V. | EN 60998 | 2175624.01 |
| CSA DEKRA Certification B.V. | C22.2 | 70010891 |

| Konformitäts- und Herstellererklärungen | | |
|--|------|-----------------|
| Zulassung | Norm | Zertifikatsname |
| EU-Declaration of Conformity WAGO GmbH & Co. KG | - | - |
| UK-Declaration of Conformity WAGO GmbH & Co. KG | - | - |

Zulassungen für Schifffahrt

| Zulassung | Norm | Zertifikatsname |
|--|-----------|-------------------|
| ABS American Bureau of Shipping | - | 24-0095979-PDA |
| BV Bureau Veritas S.A. | EN 60947 | 07436/G0 BV |
| DNV GL Det Norske Veritas, Germanischer Lloyd | - | TAE00001V2 |
| LR Lloyds Register | IEC 60998 | LR22173030TA |
| PRS Polski Rejestr Statków | - | TE/1094/880590/23 |

Downloads

Environmental Product Compliance

Compliance Search

Environmental Product Compliance 264-306



CAD/CAE-Daten

CAD Daten

2D/3D Modelle
264-306



CAE Daten

EPLAN Data Portal
264-306



WSCAD Universe
264-306



ZUKEN Portal 264-306



1 Passende Produkte

1.1 Systemgegenstück

1.1.1 Durchgangsklemme



Art-Nr.: 264-326

2-Leiter-Mittelklemme; ohne Drücker; 1-polig; 2,5 mm²; CAGE CLAMP®; orange

1.2 Notwendiges Zubehör

1.2.1 Abschlussplatte

1.2.1.1 Abschlussplatte



Art-Nr.: 264-361

Abschlussplatte; mit Befestigungsflansch; 4 mm dick; grau



Art-Nr.: 264-364

Abschlussplatte; mit Befestigungsflansch; 4 mm dick; orange

1.3 Optionales Zubehör

1.3.1 Aderendhülse

1.3.1.1 Aderendhülse



Art-Nr.: 216-131

Aderendhülse; Hülse für 0,25 mm² / AWG 24; ohne Kunststoffkragen; galvanisch verzinkt; silberfarben



Art-Nr.: 216-201

Aderendhülse; Hülse für 0,5 mm² / AWG 20; mit Kunststoffkragen; galvanisch verzinkt; Elektrolytkupfer; gemäß DIN 46228, Teil 4/09.90; weiß



Art-Nr.: 216-101

Aderendhülse; Hülse für 0,5 mm² / AWG 22; ohne Kunststoffkragen; galvanisch verzinkt; silberfarben



Art-Nr.: 216-202

Aderendhülse; Hülse für 0,75 mm² / AWG 18; mit Kunststoffkragen; galvanisch verzinkt; grau

1.3.1.1 Aderendhülse



Art-Nr.: 216-102

Aderendhülse; Hülse für 0,75 mm² / AWG 20; ohne Kunststoffkragen; galvanisch verzinkt; silberfarben



Art-Nr.: 216-203

Aderendhülse; Hülse für 1 mm² / AWG 18; mit Kunststoffkragen; galvanisch verzinkt; rot



Art-Nr.: 216-103

Aderendhülse; Hülse für 1 mm² / AWG 18; ohne Kunststoffkragen; galvanisch verzinkt



Art-Nr.: 216-204

Aderendhülse; Hülse für 1,5 mm² / AWG 16; mit Kunststoffkragen; galvanisch verzinkt; schwarz



Art-Nr.: 216-104

Aderendhülse; Hülse für 1,5 mm² / AWG 16; ohne Kunststoffkragen; galvanisch verzinkt; silberfarben



Art-Nr.: 216-205

Aderendhülse; Hülse für 2,08 mm² / AWG 14; mit Kunststoffkragen; galvanisch verzinkt; gelb



Art-Nr.: 216-206

Aderendhülse; Hülse für 2,5 mm² / AWG 14; mit Kunststoffkragen; galvanisch verzinkt; blau



Art-Nr.: 216-106

Aderendhülse; Hülse für 2,5 mm² / AWG 14; ohne Kunststoffkragen; galvanisch verzinkt; silberfarben

1.3.2 Beschriftung

1.3.2.1 Beschriftungsschild



Art-Nr.: 2009-145/000-006

Mini-WSB Inline; für Smart Printer; 1700 Stück auf Rolle; dehnbar 5 - 5,2 mm; unbedruckt; aufrastbar; blau



Art-Nr.: 2009-145/000-002

Mini-WSB Inline; für Smart Printer; 1700 Stück auf Rolle; dehnbar 5 - 5,2 mm; unbedruckt; aufrastbar; gelb



Art-Nr.: 2009-145/000-007

Mini-WSB Inline; für Smart Printer; 1700 Stück auf Rolle; dehnbar 5 - 5,2 mm; unbedruckt; aufrastbar; grau



Art-Nr.: 2009-145/000-023

Mini-WSB Inline; für Smart Printer; 1700 Stück auf Rolle; dehnbar 5 - 5,2 mm; unbedruckt; aufrastbar; grün



Art-Nr.: 2009-145/000-012

Mini-WSB Inline; für Smart Printer; 1700 Stück auf Rolle; dehnbar 5 - 5,2 mm; unbedruckt; aufrastbar; orange



Art-Nr.: 2009-145/000-005

Mini-WSB Inline; für Smart Printer; 1700 Stück auf Rolle; dehnbar 5 - 5,2 mm; unbedruckt; aufrastbar; rot



Art-Nr.: 2009-145/000-024

Mini-WSB Inline; für Smart Printer; 1700 Stück auf Rolle; dehnbar 5 - 5,2 mm; unbedruckt; aufrastbar; violett



Art-Nr.: 2009-145

Mini-WSB Inline; für Smart Printer; 1700 Stück auf Rolle; dehnbar 5 - 5,2 mm; unbedruckt; aufrastbar; weiß



Art-Nr.: 248-501/000-006

Mini-WSB-Beschriftungskarte; als Karte; nicht dehnbar; unbedruckt; aufrastbar; blau



Art-Nr.: 248-501/000-002

Mini-WSB-Beschriftungskarte; als Karte; nicht dehnbar; unbedruckt; aufrastbar; gelb



Art-Nr.: 248-501/000-007

Mini-WSB-Beschriftungskarte; als Karte; nicht dehnbar; unbedruckt; aufrastbar; grau



Art-Nr.: 248-501/000-023

Mini-WSB-Beschriftungskarte; als Karte; nicht dehnbar; unbedruckt; aufrastbar; grün



Art-Nr.: 248-501/000-017

Mini-WSB-Beschriftungskarte; als Karte; nicht dehnbar; unbedruckt; aufrastbar; hellgrün



Art-Nr.: 248-501/000-012

Mini-WSB-Beschriftungskarte; als Karte; nicht dehnbar; unbedruckt; aufrastbar; orange



Art-Nr.: 248-501/000-005

Mini-WSB-Beschriftungskarte; als Karte; nicht dehnbar; unbedruckt; aufrastbar; rot



Art-Nr.: 248-501/000-024

Mini-WSB-Beschriftungskarte; als Karte; nicht dehnbar; unbedruckt; aufrastbar; violett



Art-Nr.: 248-501

Mini-WSB-Beschriftungskarte; als Karte; nicht dehnbar; unbedruckt; aufrastbar; weiß

1.3.3 Brücken

1.3.3.1 Brücken



Art-Nr.: 281-492

Brücken; 2-fach; isoliert; grau



Art-Nr.: 264-402

Brücken; für Leitereinführung; 2-fach; isoliert; grau

1.3.4 Montage

1.3.4.1 Abdeckprofil



Art-Nr.: 709-153

Abdeckprofil; Typ 1; passend zu Abdeckprofilträger Typ 1; 1 m lang; transparent

1.3.4.2 Abdeckprofilträger



Art-Nr.: 709-167

Abdeckprofilträger; Typ 1; inkl. Fixier- und Verriegelungsschrauben und Rändelmutter; passend zu Reihenklammen Serien 279 bis 282, 880; passend zu Mini-Reihenklammen Serie 264; passend zu Initiatoren- und Aktorenklammen Serie 270; grau

1.3.5 Prüfen und Messen

1.3.5.1 Prüfzubehör



Art-Nr.: 210-136

Prüfstecker; Ø 2 mm; mit 500mm-Leitung; rot



Art-Nr.: 249-136

Prüfsteckermodul; ohne Rastklinken; anreihbar; für 2-Leiter-Klammern; grau

1.3.6 Werkzeug

1.3.6.1 Betätigungswerkzeug



Art-Nr.: 209-130

Betätigungswerkzeug; aus Isolierwerkstoff; 1-fach; für Serie 264 (1- / 2-fach), Serie 280, 281 (bis 3-fach); natur



Art-Nr.: 210-658

Betätigungswerkzeug; Klinge 3,5 x 0,5 mm; mit teilisoliertem Schaft; abgewinkelt; kurz; mehrfarbig



Art-Nr.: 210-657

Betätigungswerkzeug; Klinge 3,5 x 0,5 mm; mit teilisoliertem Schaft; kurz; mehrfarbig

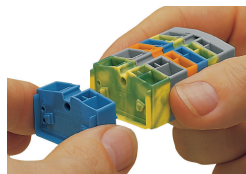


Art-Nr.: 210-720

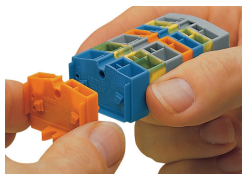
Betätigungswerkzeug; Klinge 3,5 x 0,5 mm; mit teilisoliertem Schaft; mehrfarbig

Handhabungshinweise

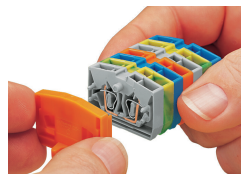
Montieren



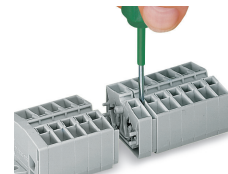
Zusammenrasten von Einzelklammen zu Klammernleisten



Anrasten einer „Endklemme“ mit Befestigungsflansch

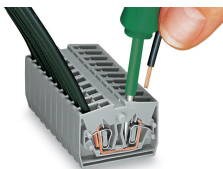


Anrasten der Abschlussplatte



Demontage einer Klammernleiste

Leiter anschließen

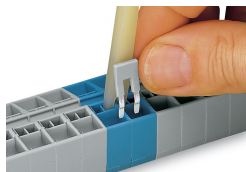


CAGE CLAMP®-Anschluss

Leiter anschließen.

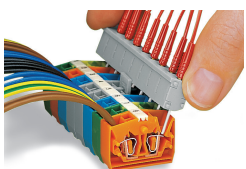
Bei Verwendung der Nennquerschnitte mit Aderendhülsen ist jeweils der nächst kleinere Leiterquerschnitt zu wählen.

Brücken

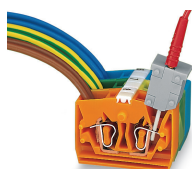


Brücken mit Einlegebrücke

Prüfen



Tippkontaktierung, über die Feder des CAGE CLAMP®-Anschlusses, begrenzt den Nennstrom auf maximal 0,5 A und die maximale Prüfspannung auf 48 V; die Prüfstifte sind nicht berührungsgeschützt.



Prüfen über CAGE CLAMP®-Anschluss an der Stromschiene – möglicher Nennstrom 6 A; Durch CAGE CLAMP®-Betätigung können einzelne Prüfkontakte geklemmt werden. Die maximale Prüfspannung beträgt 400 V.

Beschriften



Beschriftung mit Mini-WSB-Schnellbeschriftungssystem