

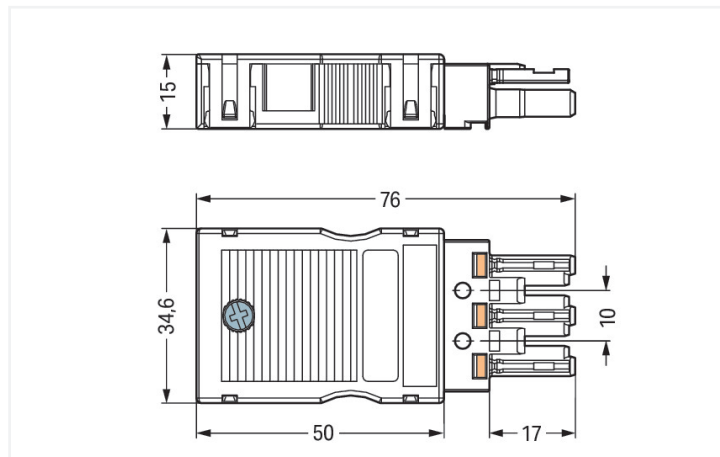
Datenblatt | Artikelnummer: 770-103

Buchse; mit Zugentlastungsgehäuse; 3-polig; Kod. A; 4,00 mm²; schwarz

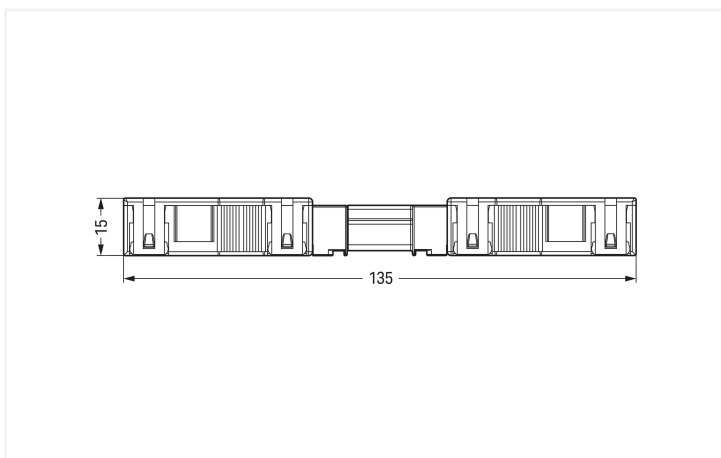
<https://www.wago.com/770-103>



Farbe: ■ schwarz



Abmessungen in mm



Abmessungen in mm
Gesamtlänge im gesteckten Zustand

Die Federleiste/Buchse *WINSTA*® MIDI Kodierung A ist die steckbare Lösung für Ihre Anwendung im Schaltschrank, auf der Leiterplatte oder beim Leuchtenanschluss. Installationssteckverbinder von WAGO werden verwendet, wenn sich Vorgaben an eine Elektroinstallation wiederholen oder in einem bestimmten Raster geplant sind, z. B. bei der Montage von Raster- oder Einlegeleuchten. Die Kodierungsmöglichkeiten reduzieren Installationsfehler und ermöglichen Ihnen die schnelle und sichere Verdrahtung aller Komponenten. Der Installationssteckverbinder *WINSTA*® MIDI mit Kodierung A in Weiß oder Schwarz wird üblicherweise für allgemeine Netzanwendungen in der Energieverteilung genutzt. Der Installationssteckverbinder ist für eine Spannungslast bis 25 A ausgelegt. Sie kann deshalb auch für leistungsstarke Verbraucher verwendet werden. *WINSTA*® MIDI mit der Push-in CAGE CLAMP®-Federanschlusstechnik ist ein Synonym für eine große Bandbreite an individuellen Produkten, mit denen Sie Ihre Elektroinstallation flexibel, einfach, schnell und sicher erledigen können. Die Abmantellänge liegt bei 55 mm.

WINSTA® MIDI-Lösungen für Ihre Elektroinstallationen – fehlsteckgeschützt und wartungsfrei

Mit dem Steckverbindersystem *WINSTA*® wird die Elektroinstallation steckbar. Das spart Zeit, senkt Kosten und reduziert den Serviceaufwand. Profitieren auch Sie von der wartungsfreien Federklemmtechnik in der steckbaren Version! Planen Sie Ihre Installation mit Fehlsteckschutz von WAGO.

- fehlsteckgeschützter Installationssteckverbinder
- für Steuerungen in der Automation
- für eine Vielzahl von Anwendungsbereichen
- flexible und platzsparende Verlegung
- strukturierte und schnelle Elektroinstallation

Artikel beinhaltet



Art-Nr.: 770-503

1

Art-Nr.: 770-203

1

Zugentlastungsgehäuse; 3-polig; für 2 Leitungen; 8,0 ... 11,5 mm; 55 mm; schwarz

Buchse; 3-polig; Kod. A; schwarz

Elektrische Daten

Bemessungsdaten gemäß	IEC/EN 60664-1		
Überspannungskategorie	III	III	II
Verschmutzungsgrad	3	2	2
Bemessungsspannung	250 V	-	-
Bemessungsstoßspannung	4 kV	-	-
Bemessungsstrom	25 A	-	-

Approbationsdaten gemäß	UL 1977
Bemessungsspannung	600 V
Bemessungsstrom	23 A

Allgemein

Hinweis zum Durchgangswiderstand	ca. 1 mΩ Durchgangswiderstand ca. 0,25 mΩ Kontaktübergang Stecker/ Buchse
----------------------------------	---

Anschlussdaten

Klemmstellen	6
Gesamte Anzahl der Potentiale	3
Anzahl an Prüföffnungen	3

Anschluss 1	
Anschlussstechnik	Push-in CAGE CLAMP®
Betätigungsart	Betätigungswerkzeug Push-in
Nennquerschnitt	4 mm² / 12 AWG
Eindrähtiger Leiter	0,5 ... 4 mm² / 20 ... 12 AWG
Eindrähtiger Leiter; direkt steckbar	1,5 ... 4 mm² / 16 ... 12 AWG
Mehrdrähtiger Leiter	0,5 ... 2,5 mm² / 20 ... 14 AWG
Feindrähtiger Leiter	0,5 ... 4 mm² / 20 ... 12 AWG
Feindrähtiger Leiter; mit Aderendhülse mit Kunststoffkragen	0,25 ... 1,5 mm² / 20 ... 16 AWG
Feindrähtiger Leiter; mit Aderendhülse ohne Kunststoffkragen	0,25 ... 2,5 mm² / 20 ... 14 AWG
Feindrähtiger Leiter; mit Aderendhülse, direkt steckbar	1,5 mm² / 16 AWG
Abisolierlänge	9 mm / 0.35 inch
Polzahl	3
Anschließbarer Durchmesser der Mantelleitung	8 ... 11,5 mm
Leiteranschlussrichtung zur Steckrichtung	0°
Abmantellänge	55 mm

Geometrische Daten

Rastermaß	10 mm / 0.394 inch
Breite	34,6 mm / 1.362 inch
Höhe	15 mm / 0.591 inch
Tiefe	76 mm / 2.992 inch

Mechanische Daten

Anzugsdrehmoment der Schraube	0,5 Nm
Anwendung	Allgemeine Netzanwendungen
Kodierung	A
variable Kodierung	Ja
Aufdruck	L ⊕ N
Potentialkennzeichnung	L ⊕ N
Steckkraft einer Steckverbindung	ca. 20 ... 70 N (polzahlabhängig)
Haltekraft einer Steckverbindung	mit Verriegelung: > 80 N
Trennkraft einer Steckverbindung	ohne Verriegelung: ca. 20 ... 70 N (polzahlabhängig)
Anzahl der Steckzyklen	200, ohne ohmsche Last
Schutzart	IP2XC; In gestecktem Zustand mit Zugentlastungsgehäuse: IP2xC (Diese Installationssteckverbinder sind nicht für den Einsatz in leicht zugänglichen Bereichen vorgesehen!)

Steckverbindung

Kontaktausführung im Steckverbinderbereich	Federleiste/Buchse
Steckverbinder Anschlussstyp	für Leiter
Fehlsteckschutz	Ja
Hinweis zum Fehlsteckschutz	Alle WINSTA®-Komponenten sind 100 % fehlsteckgeschützt bezogen auf: a.) das Stecken unterschiedlicher Polzahlen b.) um 180° verdrehtes Stecken c.) seitliches versetztes Stecken d.) einpoliges Stecken
Verriegelungsklinke	Nachrüstbar
Verriegelung der Steckverbindung	Verriegelungsklinke
Hinweis zur Verriegelung	Verriegelungsklinken sind an allen fest zu installierenden Produkten (Snap-In-Varianten für Leuchten bzw. Geräte, alle Verteilervarianten, alle Leiterplattenvarianten) werkseitig montiert, sodass immer eine Verriegelung mit den zu steckenden Buchsen bzw. Steckern stattfindet. Eine zusätzliche Verriegelungsklinke ist nur bei einer „Fliegenden Verbindung“ (Buchse/Stecker) erforderlich.
Zugentlastung	Zugentlastungsgehäuse

Werkstoffdaten

Hinweis Werkstoffdaten	Informationen zu Materialangaben finden sie hier
Farbe	schwarz
Deckelfarbe	grau
Isolierstoffgruppe	I
Isolierwerkstoff Hauptgehäuse	Polyamid (PA66)
Brennbarkeitsklasse gemäß UL 94	V0
Klemmfederwerkstoff	Chrom-Nickel-Federstahl (CrNi)
Kontaktwerkstoff	Kupfer bzw. Kupferlegierung; oberflächenveredelt
Kontaktoberfläche	Zinn
Brandlast	0,425 MJ
Steckverbinderfarbe	schwarz
Farbe der Zugentlastung	schwarz
Gewicht	19,4 g

Umgebungsbedingungen

Verarbeitungstemperatur	-5 ... +40 °C
Dauergebrauchstemperatur	-35 ... +85 °C
Hinweis zur Dauergebrauchstemperatur	Isolierteile für Temperaturen ≤ 105 °C

Kaufmännische Daten

Produktgruppe	20 (Installationssteckverbinder WINSTA)
VPE (UVPE)	25 St.
Verpackungsart	Karton
Ursprungsland	PL
GTIN	4044918252096
Zolltarifnummer	85366990990

Produktklassifikation

UNSPSC	39121409
eCl@ss 10.0	27-44-06-05
eCl@ss 9.0	27-44-06-05
ETIM 9.0	EC002560
ETIM 8.0	EC002560
ECCN	NO US CLASSIFICATION

Environmental Product Compliance

RoHS Compliance Status	Compliant, No Exemption
------------------------	-------------------------

Zulassungen / Zertifikate

Allgemeine Zulassungen



Zulassung	Norm	Zertifikatsname
CCA DEKRA Certification B.V.	EN 61535	71-123228
CCA DEKRA Certification B.V.	IEC 61535	NL -84761
cURus Underwriters Laboratories Inc.	UL 1977	E45171
cURus Underwriters Laboratories Inc.	UL 1059	E 45172
VDE VDE Prüf- und Zertifizierungsinstitut	EN 61984	40002889
VDE VDE Prüf- und Zertifizierungsinstitut	EN 61535	40029808

Konformitäts- und Herstellererklärungen

Zulassung	Norm	Zertifikatsname
EU-Declaration of Conformity WAGO GmbH & Co. KG	-	-

Zulassungen für Schifffahrt



Zulassung	Norm	Zertifikatsname
ABS American Bureau of Ship- ping	-	24-0095977-PDA
DNV GL Det Norske Veritas, Ger- manischer Lloyd	-	TAE00001Z6
LR Lloyds Register	IEC 61984	LR22429487TA

Downloads

Environmental Product Compliance

Compliance Search	
Environmental Product Compliance 770-103	↓

Dokumentation

Ausschreibungstext			
770-103	19.02.2019	xml 3.01 KB	↓
770-103	08.06.2015	doc 23.50 KB	↓
ausschreiben.de 770-103			↓

CAD/CAE-Daten

CAD Daten	
2D/3D Modelle 770-103	↓

CAE Daten	
EPLAN Data Portal 770-103	↓
WSCAD Universe 770-103	↓
ZUKEN Portal 770-103	↓

1 Passende Produkte

1.1 Systemgegenstück

1.1.1 Konfektionierte Leitung



Art-Nr.: 771-9993/206-101
konfektionierte Anschlussleitung; Eca; Stecker/offenes Ende; 3-polig; Kod. A; H05VV-F 3G 1,5 mm²; 1 m; 1,50 mm²; schwarz

Art-Nr.: 771-9993/006-101
konfektionierte Verbindungsleitung; Eca; Buchse Stecker; 3-polig; Kod. A; H05VV-F 3G 1,5 mm²; 1 m; 1,50 mm²; schwarz

1.1.2 Stiftleiste/Stecker



Art-Nr.: 770-713
Snap-In-Stecker; 3-polig; Kod. A; schwarz

Art-Nr.: 770-713/007-000
Snap-In-Stecker; mit PE-Direktkontakt; 3-polig; Kod. A; schwarz

Art-Nr.: 770-813/011-000
Stecker für Leiterplatten; abgewinkelt; 3-polig; Kod. A; schwarz

Art-Nr.: 770-813
Stecker für Leiterplatten; gerade; 3-polig; Kod. A; schwarz



Art-Nr.: 770-213
Stecker; 3-polig; Kod. A; schwarz

Art-Nr.: 770-213/002-000
Stecker; mit PE-Direktkontakt; 3-polig; Kod. A; 4,00 mm²; schwarz

Art-Nr.: 770-113
Stecker; mit Zugentlastungsgehäuse; 3-polig; Kod. A; 4,00 mm²; schwarz

Art-Nr.: 770-213/035-000
Stecker; mit Zugentlastungsgehäuse; 3-polig; Kod. A; 4,00 mm²; schwarz

1.1.3 Verteiler



Art-Nr.: 770-607
3-fach-Verteiler; 3-polig; Kod. A; 1 Eingang; 3 Ausgänge; schwarz

Art-Nr.: 770-608
5-fach-Verteiler; 3-polig; Kod. A; 1 Eingang; 5 Ausgänge; beidseitige Abgänge; schwarz

Art-Nr.: 770-633
h-Verteiler; 3-polig; Kod. A; 1 Eingang; 2 Ausgänge; 2 Verriegelungsklinken; schwarz

Art-Nr.: 770-635
h-Verteiler; 3-polig; Kod. A; 1 Eingang; 2 Ausgänge; beidseitige Abgänge; 3 Verriegelungsklinken; für fliegende Verbindungen; schwarz



Art-Nr.: 770-634
h-Verteiler; 3-polig; Kod. A; 1 Eingang; 2 Ausgänge; einseitige Abgänge; 2 Verriegelungsklinken; schwarz

Art-Nr.: 770-636
h-Verteiler; 3-polig; Kod. A; 1 Eingang; 2 Ausgänge; einseitige Abgänge; 3 Verriegelungsklinken; für fliegende Verbindungen; schwarz

Art-Nr.: 770-606
T-Verteiler; 3-polig; Kod. A; 1 Eingang; 2 Ausgänge; 2 Verriegelungsklinken; schwarz

Art-Nr.: 770-615
T-Verteiler; 3-polig; Kod. A; 1 Eingang; 2 Ausgänge; 3 Verriegelungsklinken; für fliegende Verbindungen; schwarz



Art-Nr.: 770-637
Verteiler für Schalter; Aus- und Serienschaltung; 3-polig; Kod. A/S; 1 Eingang; 5 Ausgänge; schwarz

Art-Nr.: 770-638
Verteiler für Schalter; Aus- und Sparwechselschaltung; 3-polig; Kod. A/S; 1 Eingang; 5 Ausgänge; schwarz

1.1.4 Verteilerbox



Art-Nr.: 899-631/181-000
Verteilerbox; 230 V + DALI; 2 Eingänge; 6 Ausgänge; Kod. A, I; MINI, MIDI; schwarz

Art-Nr.: 899-631/405-000
Verteilerbox; 230 V + SMI; 2 Eingänge; 6 Ausgänge; Kod. A, B; MINI, MIDI; schwarz

Art-Nr.: 899-631/363-000
Verteilerbox; Ausschaltung; 1 Eingang; 5 Ausgänge; Kod. A, S; MIDI; schwarz

Art-Nr.: 899-631/478-000
Verteilerbox; Ausschaltung; 1 Eingang; 7 Ausgänge; Kod. A, S; MIDI; schwarz



Art-Nr.: 899-631/309-000
Verteilerbox; Bewegungs-/Präsenzmelder; 1 Eingang; 3 Ausgänge; Kod. A, S; MIDI; schwarz

Art-Nr.: 899-631/180-000
Verteilerbox; Bewegungs-/Präsenzmelder; 1 Eingang; 5 Ausgänge; Kod. A; MIDI; schwarz

Art-Nr.: 899-631/305-000
Verteilerbox; Kreuzschaltung; 1 Eingang; 5 Ausgänge; Kod. A, B, S; MIDI; schwarz

Art-Nr.: 899-631/315-000
Verteilerbox; Leitungs- und Geräteschutz; 1 Eingang; 4 Ausgänge; Kod. A; MIDI; schwarz

1.1.4 Verteilerbox



Art-Nr.: 899-632/102-000

Verteilerbox; Relais-schaltung; 2 Eingänge; 1 Ausgang; Kod. A , B; MINI, MIDI; schwarz

Art-Nr.: 899-631/386-000

Verteilerbox; Serienschaltung; 1 Eingang; 7 Ausgänge; Kod. A, S; MIDI; schwarz

Art-Nr.: 899-632/101-000

Verteilerbox; Stromstoßschaltung; 1 Eingang; 4 Ausgänge; Kod. A, S; MIDI; schwarz

Art-Nr.: 899-632/138-000

Verteilerbox; Stromstoßschaltung; 1 Eingang; 4 Ausgänge; Kod. A, S; MIDI; schwarz



Art-Nr.: 899-632/103-000

Verteilerbox; Stromstoßschaltung; 2 Eingänge; 2 Ausgänge; Kod. A; MIDI; schwarz

Art-Nr.: 899-631/308-000

Verteilerbox; Wechselschaltung; 1 Eingang; 5 Ausgänge; Kod. A, S; MIDI; schwarz

Art-Nr.: 899-631/189-000

Verteilerbox; Wechselschaltung; 1 Eingang; 7 Ausgänge; Kod. A, S; MIDI; schwarz

Art-Nr.: 899-631/477-000

Verteilerbox; Wechselstrom (230 V); 1 Eingang; 11 Ausgänge; Kod. A; MIDI; schwarz



Art-Nr.: 899-631/334-000

Verteilerbox; Wechselstrom (230 V); 1 Eingang; 13 Ausgänge; Kod. A; MIDI; schwarz

Art-Nr.: 899-631/476-000

Verteilerbox; Wechselstrom (230 V); 1 Eingang; 4 Ausgänge; Kod. A; MIDI; schwarz

Art-Nr.: 899-631/104-000

Verteilerbox; Wechselstrom (230 V); 1 Eingang; 7 Ausgänge; Kod. A; MIDI; schwarz

Art-Nr.: 899-631/311-000

Verteilerbox; Wechselstrom (230 V); 2 Eingänge; 6 Ausgänge; Kod. A, P; MIDI; schwarz



Art-Nr.: 899-631/327-000

Verteilerbox; Wechselstrom (230 V); 2 Eingänge; 6 Ausgänge; Kod. A; MIDI; schwarz

1.2 Notwendiges Zubehör

1.2.1 Verriegelung

1.2.1.1 Verriegelung



Art-Nr.: 770-101

Verriegelungsklinke; für fliegende Verbindungen; für Handbetätigung; schwarz

Art-Nr.: 770-121

Verriegelungsklinke; für fliegende Verbindungen; für Handbetätigung; weiß

Art-Nr.: 770-111

Verriegelungsklinke; für fliegende Verbindungen; für Werkzeugbetätigung; schwarz

Art-Nr.: 770-131

Verriegelungsklinke; für fliegende Verbindungen; für Werkzeugbetätigung; weiß

1.3 Optionales Zubehör

1.3.1 Abdeckung

1.3.1.1 Abdeckung



Art-Nr.: 770-201

Verschlussstück; 12-polig, teilbar; für Buchsen; Kunststoff; schwarz

Art-Nr.: 770-221

Verschlussstück; 12-polig, teilbar; für Buchsen; Kunststoff; weiß

1.3.2 Beschriftung

1.3.2.1 Beschriftungsschild



Art-Nr.: 770-450/000-006

Beschriftungsschild; Kunststoff; blau

Art-Nr.: 770-450/000-002

Beschriftungsschild; Kunststoff; gelb

Art-Nr.: 770-450/000-001

Beschriftungsschild; Kunststoff; grün

Art-Nr.: 770-450/000-012

Beschriftungsschild; Kunststoff; orange



Art-Nr.: 770-450/000-005

Beschriftungsschild; Kunststoff; rot

Art-Nr.: 770-450

Beschriftungsschild; Kunststoff; weiß

1.3.3 Werkzeug

1.3.3.1 Betätigungswerkzeug



Art-Nr.: 770-383

Betätigungswerkzeug; 3-fach; grün

Art-Nr.: 210-719

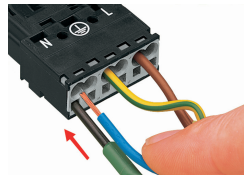
Betätigungswerkzeug; Klinge 2,5 x 0,4 mm; mit teilsoliertem Schaft

Handhabungshinweise

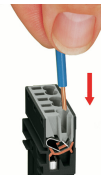
Leiter anschließen



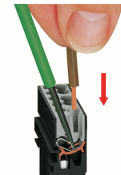
1. Abmantellänge = 35 mm (2-polig), 55 mm (3- bis 5-polig)
2. Abisolierlänge = 9 mm
3. Voreilung PE-Leiter = 8 mm



Zum Anschluss feindrätiger Leiter Klemmfeder mittels Schraubendreher (Klingenbreite 2,5 mm) betätigen und abisolierten Leiter bis zum Anschlag einführen.

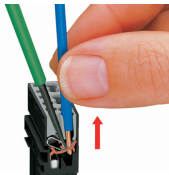


Eindrätigen abisolierten Leiter bis zum Anschlag einstecken.



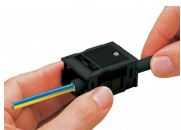
Zum Anschluss feindrätiger Leiter Klemmfeder mittels Schraubendreher (Klingenbreite 2,5 mm) betätigen und abisolierten Leiter bis zum Anschlag einführen.

Leiter lösen



Zum Lösen des Leiters Klemmfeder mittels Schraubendreher (Klingenbreite 2,5 mm) betätigen und Leiter herausziehen.

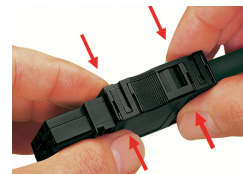
Montieren



Wir empfehlen vor Anschluss der Leiter das vorgerastete Zugentlastungsgehäuse über die Leitung zu schieben. Die Zugentlastung kann jedoch auch nachträglich montiert werden.



Zugentlastungsgehäuse an Stecker/ Buchse anrasten. Hinweis „TOP“ beachten.



Zugentlastungsgehäuse durch Zusammenrasten in Funktionsstellung bringen.

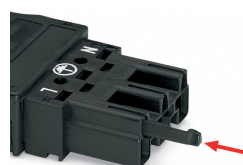


Zugentlastungsschraube mit Schraubendreher (Klingenbreite 2,5 mm) anziehen.

Kodieren

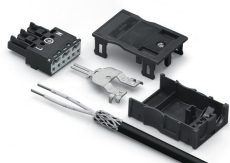


Kodierstift an der Buchse einfach abschneiden.



Kodierstift mit der Abbruchstelle voraus in den Stecker einsetzen, bis er einrastet.

Schirmanschluss



Steckverbinder mit Schirmanschluss



Schirm um Mantelleitung legen.
Abmantellänge = 55 mm
Schirmlänge = 10 mm



Schirmanschlussblech bis zum Anschlag
in Steckverbinder einschieben.



Verdrahteten Steckverbinder in Zugentlastungsgehäuse einlegen, mit Oberteil zusammenfügen und festschrauben.