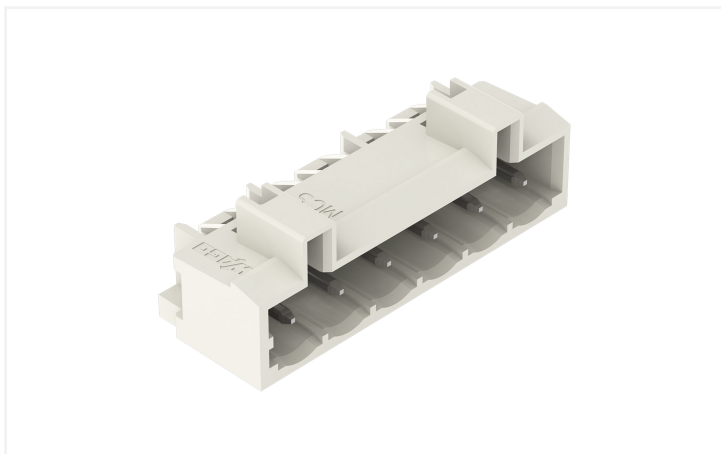


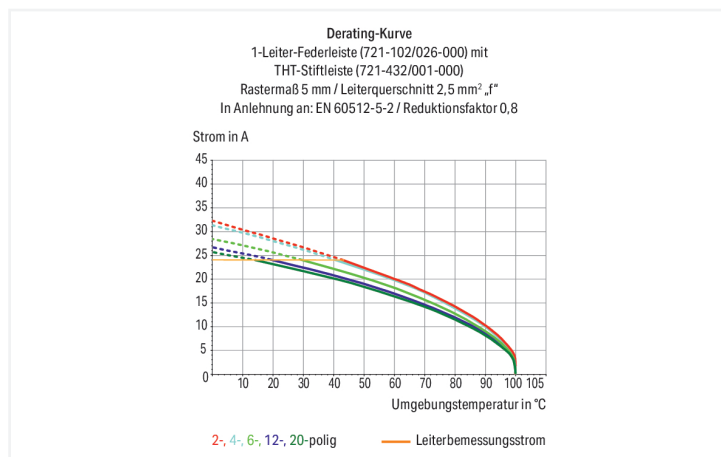
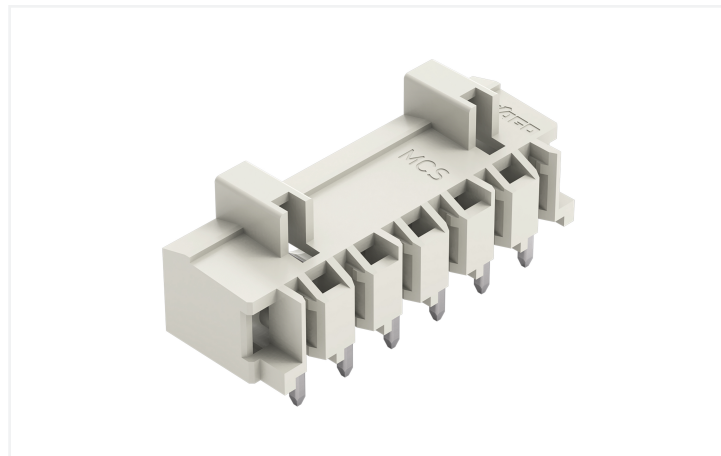
Datenblatt | Artikelnummer: 721-436/001-000

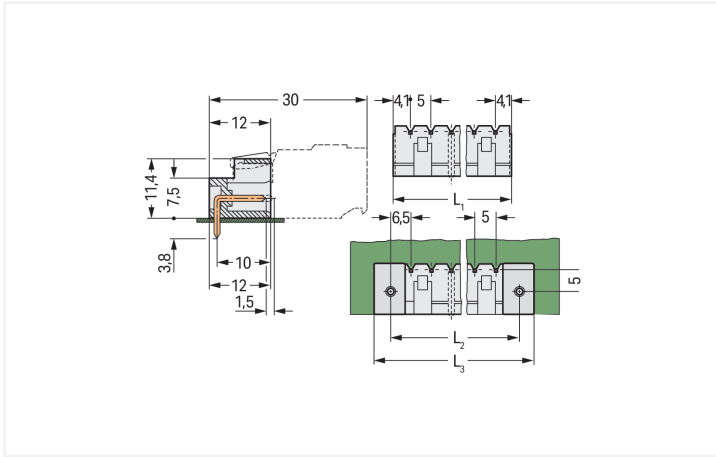
THT-Stiftleiste; Lötstift 1,0 x 1,0 mm; abgewinkelt; 100% fehlsteckgeschützt; Rastermaß 5 mm; 6-polig; lichtgrau

<https://www.wago.com/721-436/001-000>



Farbe: ■ lichtgrau





Abmessungen in mm

$L1 = (\text{Polzahl} - 1) \times \text{Rastermaß} + 8,2 \text{ mm}$
 $L2 = L1 + 5 \text{ mm}$
 $L3 = L2 + 7,4 \text{ mm}$

Stiftleiste Serie 721 mit Lötstiftabmessungen 1 x 1 mm

Die Stiftleiste hat die Artikelnummer 721-436/001-000 und bietet eine fehlerfreie Elektroinstallation. Mit unseren Leiterplatten-Steckverbindern erhalten Sie ein universelles Steckverbindersystem, das vielseitig Verwendung finden kann: als Leiterplatten-Steckverbinder, als Durchführungssteckverbinder, als fliegende Steckverbindung für verschiedene Montagearten oder als Steckverbinder auf Reihenklemmen. Die Maße sind in Breite x Höhe x Tiefe (33,2 x 15,2 x 12) mm. Für die Oberfläche der Kontakte wurde Zinn eingesetzt. Das MCS – "Multi Connection System" von WAGO ist ein vielfältiges Steckverbindersystem für Ihre durchgängige Systemverdrahtung. Es ermöglicht Ihnen eine vereinfachte Verdrahtung in der Kabelvorkonfektionierung und auf Geräten durch zwei Betätigungsrichtungen für die CAGE CLAMP®-Varianten. Der Leiterplatten-Steckverbinder wird mittels THT verlötet.

Hinweise

Sicherheitshinweis
 Das MCS – MULTI CONNECTION SYSTEM – ist gemäß DIN EN 61984 ein Steckverbinder ohne Schaltleistung. Bei bestimmungsgemäßem Gebrauch dürfen diese Steckverbinder nicht spannungsführend oder unter Last gesteckt oder getrennt werden. Steckverbinder sollten in Energieflussrichtung im Leitungszug des Stromkreises derart angebracht sein, dass berührbare Steckerstifte (der Stiftleisten) in nicht gestecktem Zustand nicht unter Spannung stehen.

Varianten:
 Andere Polzahlen
 Stiftüberstand von 3,8 mm für Stiftleisten mit geraden Lötstiften
 Vergoldete bzw. partiell vergoldete Kontaktflächen
 Weitere Varianten können über den WAGO Vertrieb angefragt oder ggfs. unter <https://configurator.wago.com> konfiguriert werden.

Elektrische Daten

Bemessungsdaten gemäß	IEC/EN 60664-1		
Überspannungskategorie	III	III	II
Verschmutzungsgrad	3	2	2
Bemessungsspannung	320 V	320 V	630 V
Bemessungsstoßspannung	4 kV	4 kV	4 kV
Bemessungsstrom	12 A	12 A	12 A

Approbationsdaten gemäß	UL 1059		
Use Group	B	C	D
Bemessungsspannung	300 V	-	300 V
Bemessungsstrom	10 A	-	10 A

Approbationsdaten gemäß	UL 1977
Bemessungsspannung	600 V
Bemessungsstrom	10 A

Approbationsdaten gemäß	CSA		
Use Group	B	C	D
Bemessungsspannung	300 V	-	300 V
Bemessungsstrom	10 A	-	10 A

Anschlussdaten

Gesamte Anzahl der Potentiale	6
Anzahl Anschlussstypen	1
Anzahl der Ebenen	1

Anschluss 1	
Polzahl	6

Geometrische Daten

Rastermaß	5 mm / 0.197 inch
Breite	33,2 mm / 1.307 inch
Höhe	15,2 mm / 0.598 inch
Höhe ab Oberfläche	11,4 mm / 0.449 inch
Tiefe	12 mm / 0.472 inch
Lötstiftlänge	3,8 mm
Lötstiftabmessungen	1 x 1 mm
Bohrlochdurchmesser mit Toleranz	1,4 (+0,1) mm

Mechanische Daten

variable Kodierung	Ja
Verdrehschutz	Ja

Steckverbindung

Kontaktausführung im Steckverbinderbereich	Stiftleiste/Stecker
Steckverbinder Anschlussstyp	für Platine
Fehlsteckschutz	Ja
Steckrichtung zur Leiterplatte	0°

Leiterplattenkontaktierung

Leiterplattenkontaktierung	THT
Lötstifanordnung	über die gesamte Stiftleiste in Reihe
Anzahl der Lötstifte pro Potential	1

Werkstoffdaten

Hinweis Werkstoffdaten	Informationen zu Materialangaben finden sie hier
Farbe	lichtgrau
Isolierstoffgruppe	I
Isolierwerkstoff Hauptgehäuse	Polyamid (PA66)
Brennbarkeitsklasse gemäß UL 94	V0
Kontaktwerkstoff	Elektrolytkupfer (E _{Cu})
Kontaktoberfläche	Zinn
Brandlast	0,039 MJ
Gewicht	2,1 g

Umgebungsbedingungen

Grenztemperaturbereich	-60 ... +100 °C
Verarbeitungstemperatur	-35 ... +60 °C

Umweltprüfungen	
Prüfspezifikation Bahnanwendungen – Fahrzeuge – elektronische Betriebsmittel	DIN EN 50155 (VDE 0115-200):2022-06
Prüfdurchführung Bahnanwendungen –Betriebsmittel von Bahnfahrzeugen– Prüfungen für Schwingen und Schocken	DIN EN 61373 (VDE 0115-0106):2011-04

Umweltprüfungen

Spektrum/Einbauort	Lebensdauerprüfung Kategorie 1, Klasse A/B
Funktionsprüfung mit rauschförmigen Schwingen	Prüfung nach Pkt. 8 der Norm bestanden
Frequenz	$f_1 = 5 \text{ Hz}$ bis $f_2 = 150 \text{ Hz}$
Beschleunigung	0,101g (höchster Prüfpegel bei allen Achsen verwendet)
Prüfdauer je Achse	10 Min.
Prüfrichtungen	X-, Y- und Z-Achse
Überwachung auf Kontaktstörungen/ Kontaktunterbrechungen	Bestanden
Spannungsfallmessung vor und nach jeder Achse	Bestanden
Simulierte Lebensdauerprüfung durch erhöhte Pegel des rauschförmigen Schwingens	Prüfung nach Pkt. 9 der Norm bestanden
Frequenz	$f_1 = 5 \text{ Hz}$ bis $f_2 = 150 \text{ Hz}$
Beschleunigung	0,572g (höchster Prüfpegel bei allen Achsen verwendet)
Prüfdauer je Achse	5 Std.
Prüfrichtungen	X-, Y- und Z-Achse
Erweiterter Prüfumfang: Überwachung auf Kontaktstörungen/Kontaktunterbrechungen	Bestanden
Erweiterter Prüfumfang: Spannungsfallmessung vor und nach jeder Achse	Bestanden
Schockprüfung	Prüfung nach Pkt. 10 der Norm bestanden
Schockform	Halbsinus
Beschleunigung	5g (höchster Prüfpegel bei allen Achsen verwendet)
Schockdauer	30 ms
Anzahl der Schocks Achse	3 pos. und 3 neg.
Prüfrichtungen	X-, Y- und Z-Achse
Erweiterter Prüfumfang: Überwachung auf Kontaktstörungen/Kontaktunterbrechungen	Bestanden
Erweiterter Prüfumfang: Spannungsfallmessung vor und nach jeder Achse	Bestanden
Schwing- und Schockbeanspruchung für Betriebsmittel von Bahnfahrzeugen	Bestanden

Kaufmännische Daten

Produktgruppe	3 (MULTISTECKERSYSTEM)
VPE (UVPE)	100 St.
Verpackungsart	Karton
Ursprungsland	PL
GTIN	4044918869638
Zolltarifnummer	85366930000

Produktklassifikation	
UNSPSC	39121409
eCl@ss 10.0	27-44-04-02
eCl@ss 9.0	27-44-04-02
ETIM 9.0	EC002637
ETIM 8.0	EC002637
ECCN	NO US CLASSIFICATION

Environmental Product Compliance	
RoHS Compliance Status	Compliant, No Exemption

Zulassungen / Zertifikate

Allgemeine Zulassungen



Zulassung	Norm	Zertifikatsname
CB DEKRA Certification B.V.	IEC 61984	NL-113351
CSA DEKRA Certification B.V.	C22.2	1466354
KEMA/KEUR DEKRA Certification B.V.	EN 61984	71-130478 REV.1
UL Underwriters Laboratories Inc.	UL 1977	E45171
UL Underwriters Laboratories Inc.	UL 1059	UL-US- L45172-6187117-81111991-1

Konformitäts- und Herstellererklärungen



Zulassung	Norm	Zertifikatsname
Railway WAGO GmbH & Co. KG	-	Railway Ready

Zulassungen für Schifffahrt



Zulassung	Norm	Zertifikatsname
ABS American Bureau of Shipping	-	24-0095975-PDA
DNV DNV GL SE	-	TAE000016Z
PRS Polski Rejestr Statków	-	TE/1095/880590/23

Downloads

Environmental Product Compliance

Compliance Search

Environmental Product Compliance
721-436/001-000



Dokumentation

Weitere Informationen

Technischer Anhang

03.04.2019

pdf

3566.70 KB



CAD/CAE-Daten

CAD Daten

2D/3D Modelle
721-436/001-000



CAE Daten

EPLAN Data Portal
721-436/001-000



ZUKEN Portal
721-436/001-000



PCB Design

Symbol and Footprint
via SamacSys
721-436/001-000



Symbol and Footprint
via Ultra Librarian
721-436/001-000



1 Passende Produkte

1.1 Systemgegenstück

1.1.1 Federleiste/Buchse



Art-Nr.: 722-106/026-000

1-Leiter Federleiste, abgewinkelt; CAGE CLAMP®; 2,5 mm²; Rastermaß 5 mm; 6-polig; 100% fehlsteckgeschützt; 2,50 mm²; lichtgrau



Art-Nr.: 722-206/026-000

1-Leiter Federleiste, abgewinkelt; CAGE CLAMP®; 2,5 mm²; Rastermaß 5 mm; 6-polig; 100% fehlsteckgeschützt; 2,50 mm²; lichtgrau



Art-Nr.: 721-106/026-000

1-Leiter-Federleiste; CAGE CLAMP®; 2,5 mm²; Rastermaß 5 mm; 6-polig; 100% fehlsteckgeschützt; 2,50 mm²; lichtgrau



Art-Nr.: 721-106/027-000

1-Leiter-Federleiste; CAGE CLAMP®; 2,5 mm²; Rastermaß 5 mm; 6-polig; 100% fehlsteckgeschützt; Befestigungflansch; 2,50 mm²; lichtgrau



Art-Nr.: 721-106/031-000

1-Leiter-Federleiste; CAGE CLAMP®; 2,5 mm²; Rastermaß 5 mm; 6-polig; 100% fehlsteckgeschützt; Befestigungflansch; 2,50 mm²; lichtgrau



Art-Nr.: 721-106/037-000

1-Leiter-Federleiste; CAGE CLAMP®; 2,5 mm²; Rastermaß 5 mm; 6-polig; 100% fehlsteckgeschützt; seitliche Verriegelungsklinken; 2,50 mm²; lichtgrau



Art-Nr.: 2721-106/026-000

1-Leiter-Federleiste; Drücker; Push-in CAGE CLAMP®; 2,5 mm²; Rastermaß 5 mm; 6-polig; 100% fehlsteckgeschützt; 2,50 mm²; lichtgrau



Art-Nr.: 2721-106/031-000

1-Leiter-Federleiste; Drücker; Push-in CAGE CLAMP®; 2,5 mm²; Rastermaß 5 mm; 6-polig; 100% fehlsteckgeschützt; Befestigungflansch; 2,50 mm²; lichtgrau



Art-Nr.: 2721-106/037-000

1-Leiter-Federleiste; Drücker; Push-in CAGE CLAMP®; 2,5 mm²; Rastermaß 5 mm; 6-polig; 100% fehlsteckgeschützt; seitliche Verriegelungsklinken; 2,50 mm²; lichtgrau



Art-Nr.: 2721-1106/326-000

1-Leiter-Federleiste; Hebel; Push-in CAGE CLAMP®; 2,5 mm²; Rastermaß 5 mm; 6-polig; 100% fehlsteckgeschützt; Kodiernase; 2,50 mm²; lichtgrau



Art-Nr.: 2721-1106/326-047

1-Leiter-Federleiste; Hebel; Push-in CAGE CLAMP®; 2,5 mm²; Rastermaß 5 mm; 6-polig; 100% fehlsteckgeschützt, Kodiernase; direkt bedruckt; lichtgrau



Art-Nr.: 2721-1106/326-9037

1-Leiter-Federleiste; Hebel; Push-in CAGE CLAMP®; 2,5 mm²; Rastermaß 5 mm; 6-polig; 100% fehlsteckgeschützt, Kodiernase; direkt bedruckt; lichtgrau

1.1.1 Federleiste/Buchse



Art-Nr.: 2721-1106/037-000

1-Leiter-Federleiste; Hebel; Push-in CAGE CLAMP®; 2,5 mm²; Rastermaß 5 mm; 6-polig; 100% fehlsteckgeschützt, Kodier-nase; seitliche Verriegelungsklinken; 2,50 mm²; lichtgrau

Art-Nr.: 2721-1106/326-000/334-000

1-Leiter-Federleiste; Hebel; Push-in CA-GE CLAMP®; 2,5 mm²; Rastermaß 5 mm; 6-polig; 100% fehlsteckgeschützt, Ko-diernase; Zugentlastungsplatte; lichtgrau

Art-Nr.: 721-2106/026-000

2-Leiter-Federleiste; Push-in CAGE CLAMP®; 2,5 mm²; Rastermaß 5 mm; 6-polig; 100% fehlsteckgeschützt; mit inte-grierter Abschlussplatte; 2,50 mm²; licht-grau

Art-Nr.: 721-2106/026-000/134-000

2-Leiter-Federleiste; Push-in CAGE CLAMP®; 2,5 mm²; Rastermaß 5 mm; 6-polig; 100% fehlsteckgeschützt; mit inte-grierter Abschlussplatte; Zugentlastungs-platte; 2,50 mm²; lichtgrau



Art-Nr.: 721-2106/037-000

2-Leiter-Federleiste; Push-in CAGE CLAMP®; 2,5 mm²; Rastermaß 5 mm; 6-po-lig; 100% fehlsteckgeschützt; seitliche Verriegelungsklinken; 2,50 mm²; lichtgrau

1.2 Optionales Zubehör

1.2.1 Beschriftung

1.2.1.1 Beschriftungsstreifen



Art-Nr.: 210-833

Beschriftungsstreifen; 25 m auf Rolle; 6 mm breit; unbedruckt; Selbstklebend; weiß



Art-Nr.: 210-834

Beschriftungsstreifen; auf Rolle; 5 mm breit; unbedruckt; Selbstklebend; weiß

1.2.2 Kodierung

1.2.2.1 Kodierung

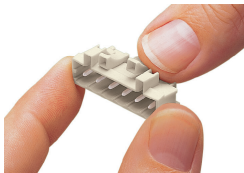


Art-Nr.: 231-129

Kodierelement; aufrastbar; lichtgrau

Handhabungshinweise

Kodieren



Kodierung einer Stiftleiste – Kodierele-ment(e) aufrasten.