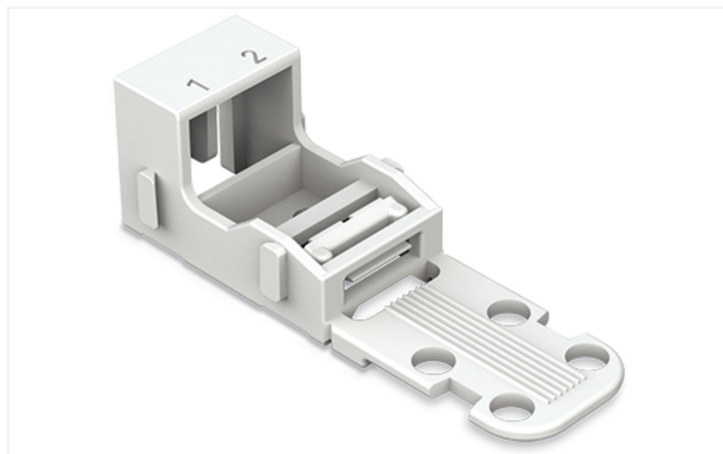


## Datenblatt | Artikelnummer: 221-512

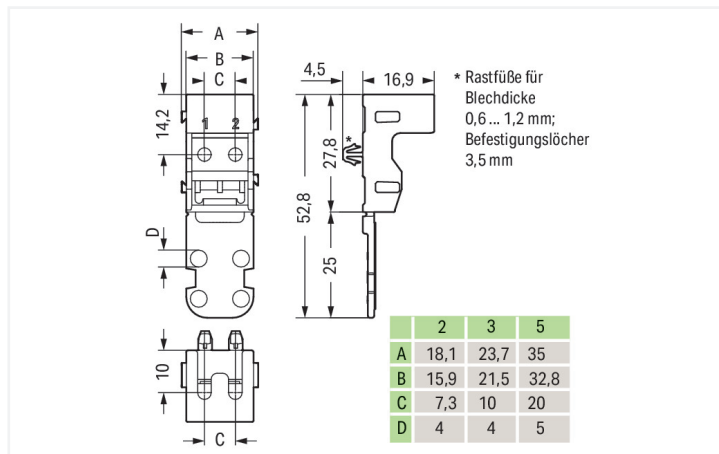
Befestigungsadapter; für 2-Leiter-Klemmen; Serie 221 - 4 mm<sup>2</sup>; mit Rastfuß für liegende Montage; weiß

<https://www.wago.com/221-512>



Farbe:   weiß

Abbildung ähnlich



Abmessungen in mm

### Geometrische Daten

Breite	18,1 mm / 0.713 inch
Höhe	21,4 mm / 0.843 inch
Höhe ab Oberfläche	16,9 mm / 0.665 inch
Tiefe	52,8 mm / 2.079 inch

### Mechanische Daten

Montageart	mit Rastfuß für liegende Montage
Geeignet	für 2-Leiter-Klemmen (4 mm <sup>2</sup> )

### Werkstoffdaten

Hinweis Werkstoffdaten	<a href="#">Informationen zu Materialangaben finden sie hier</a>
Farbe	weiß
Isolierstoffgruppe	I
Isolierwerkstoff Hauptgehäuse	Polyamid (PA66)
Brennbarkeitsklasse gemäß UL 94	V0
Brandlast	0,083 MJ
Gewicht	2,8 g

### Kaufmännische Daten

VPE (UVPE)	50 (10) St.
Verpackungsart	Karton
Ursprungsland	CN
GTIN	4055143595834
Zolltarifnummer	39269097900

Produktklassifikation	
UNSPSC	39121409
eCl@ss 10.0	27-14-11-92
eCl@ss 9.0	27-14-11-92
ETIM 9.0	EC002848
ETIM 8.0	EC002848
ECCN	NO US CLASSIFICATION

Environmental Product Compliance	
RoHS Compliance Status	Compliant, No Exemption

## Downloads

### Environmental Product Compliance

Compliance Search	
Environmental Product Compliance 221-512	<a href="#">↓</a>

## Dokumentation

Ausschreibungstext			
221-512	19.02.2019	xml 2.73 KB	<a href="#">↓</a>
221-512	04.01.2018	doc 24.00 KB	<a href="#">↓</a>

## CAD/CAE-Daten

CAD Daten	
2D/3D Modelle 221-512	<a href="#">↓</a>

CAE Daten	
EPLAN Data Portal 221-512	<a href="#">↓</a>
ZUKEN Portal 221-512	<a href="#">↓</a>

## 1 Passende Produkte

### 1.1 Optionales Zubehör

#### 1.1.1 Beschriftung

##### 1.1.1.1 Beschriftungsstreifen

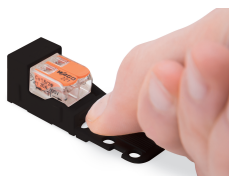


**Art-Nr.: 210-833**  
 Beschriftungsstreifen; 25 m auf Rolle; 6 mm breit; unbedruckt; Selbstklebend; weiß

## Handhabungshinweise



Die Klemme in den Befestigungsadapter einrasten.



Die Klemme aus dem Befestigungsadapter lösen.

## Leiter anschließen



Leiter anschließen.



Liegende Schraubmontage



Stehende Schraubmontage



Liegende Rastfußbefestigung



Stehende Rastfußbefestigung

## Zugentlastung

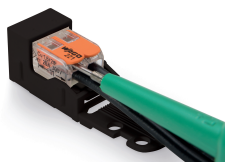


Zugentlastung mit Kabelbinder herstellen.



Die Zugentlastungsplatte ist abtrennbar.

## Prüfen



Die im Adapter montierte Klemme über die Prüföffnung prüfen.

## Anwendung



Netzanschluss in der Leuchte

## Beschriften



Beschriftung anbringen.