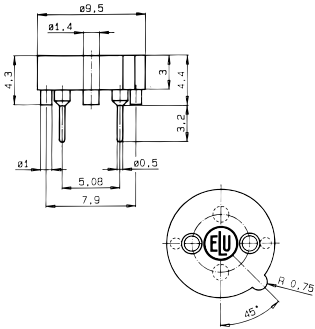




Type
166602



**G-Sicherungshalter für Kleinstsicherungen 8,4 x 7,6 mm /
Fuse-Holders for Sub-miniature Fuses 8.4 x 7.6 mm**

für Kleinstsicherungen mit kurzen Anschlussstiften / for sub-miniature fuses with short pins

Bemessungsstrom / rated current

6,3 A

Montage / mounting

Leiterplatte / printed circuit board

Stiftabstand / pin distance

5,08 mm

Bohrungen / hole

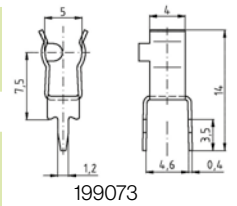
Ø 1 mm

Anschlüsse / connections

lötbar / solderable

Type
199073

5 mm



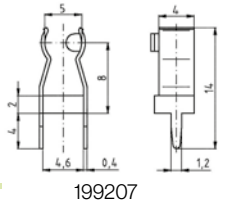
Type
199207

5 mm



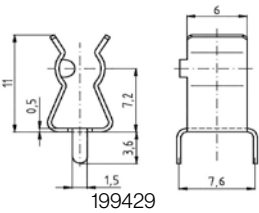
Type
199487

5 mm



Type
199429

6,3 mm



**G-Sicherungshalter für G-Sicherungseinsätze mit 5 + 6,3 mm Kappen-Ø /
Fuse-clips for miniature Fuse-Links with 5 + 6.3 mm cap Ø**

Bemessungsstrom / rated current

6,3 A Ø 5 mm

10 A Ø 6,3 mm

Montage / mounting

Leiterplatte /

printed circuit board

Material / material

Messing, verzinkt /

brass, tinned

Anschlüsse / connections

lötbar / solderable

