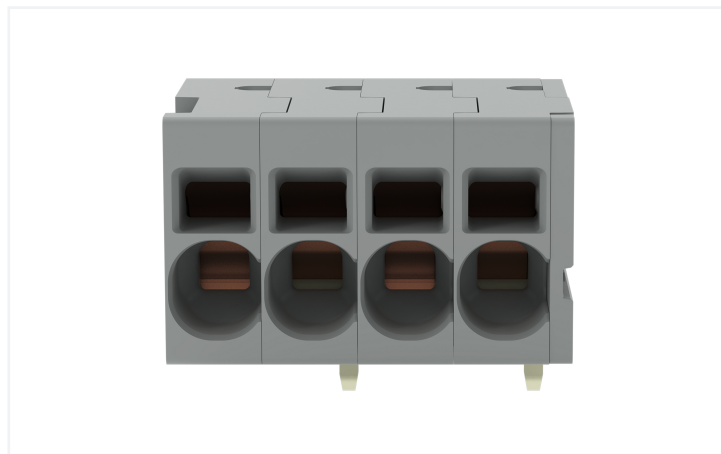


Datenblatt | Artikelnummer: 2626-1104/020-000

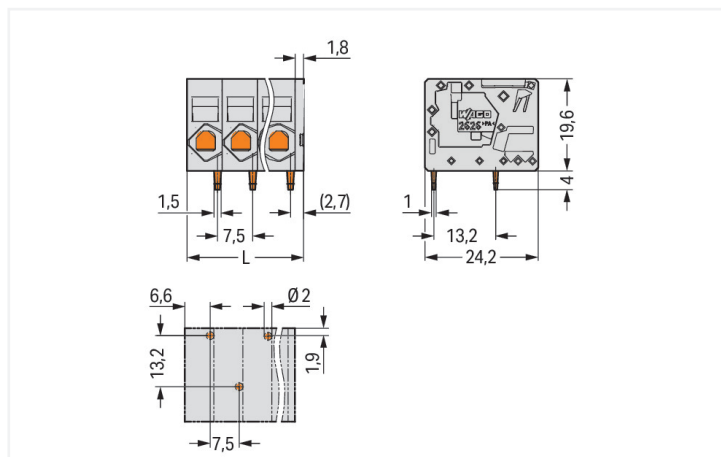
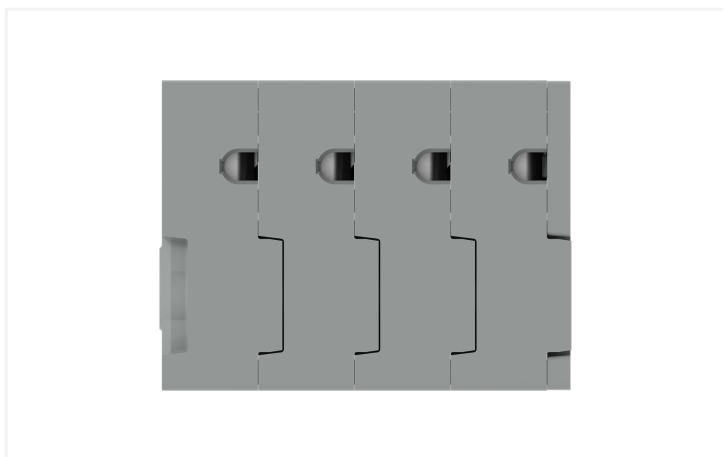
Leiterplattenklemme; 6 mm<sup>2</sup>; Rastermaß 7,5 mm; 4-polig; Push-in CAGE CLAMP®;

6,00 mm<sup>2</sup>; grau

<https://www.wago.com/2626-1104/020-000>

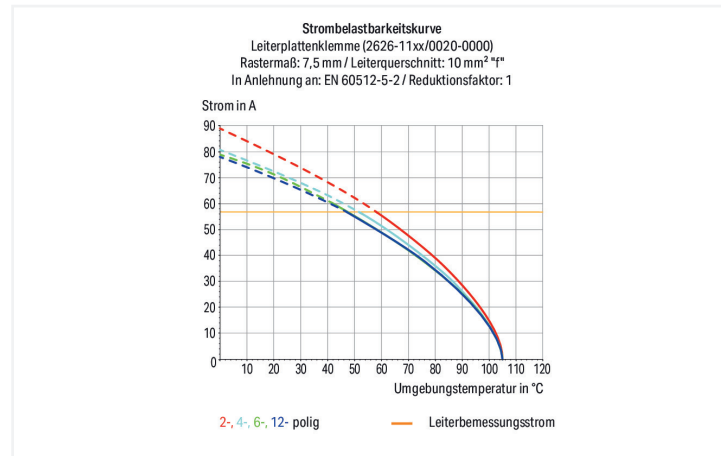
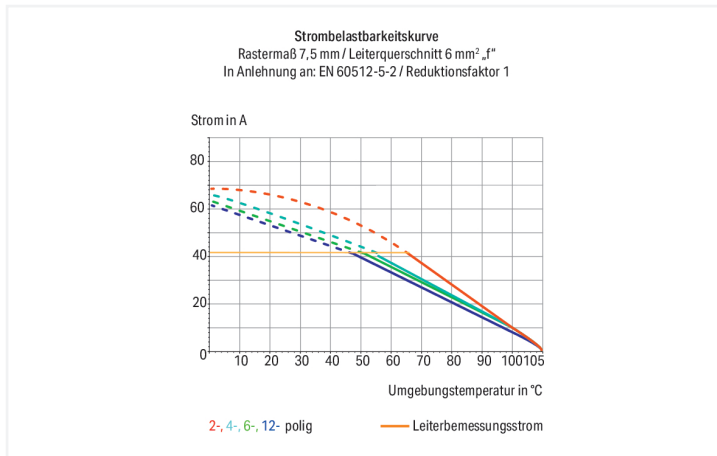


Farbe: ■ grau



Abmessungen in mm

$L = (\text{Polzahl} - 1) \times \text{Rastermaß} + 9,3 \text{ mm}$



**Leiterplattenklemme Serie 2626 mit Push-in CAGE CLAMP®**

Die Leiterplattenklemme mit der Artikelnummer 2626-1104/020-000 ermöglicht eine schnelle und zuverlässige Verbindung. Setzen Sie beim Design-In Ihres Gerätes auf bewährte Sicherheit: Mit Leiterplattenklemmen erhalten Sie verschiedene Verwendungsmöglichkeiten. Für den Leiteranschluss werden bei dieser Leiterplattenklemme Abisolierlängen von 13 bis 15 mm benötigt. Dieses Produkt basiert auf der Push-in CAGE CLAMP®-Technologie. Die Push-in CAGE CLAMP® Anschlusstechnik ist der Universalanschluss für alle Leiterarten mit dem Zusatznutzen des direkten Steckens. Starre Leiter sowie feindrähtige Leiter mit Aderendhülse können ohne Werkzeug direkt in die Klemmstelle gesteckt werden. Die Maße sind in Breite x Höhe x Tiefe (31,8 x 23,6 x 24,2) mm. Diese Leiterplattenklemme ist in Abhängigkeit von der Leiterart für Leiterquerschnitte von 0,2 mm<sup>2</sup> bis 10 mm<sup>2</sup> geeignet. Die Kontaktfläche besteht aus Zinn. Für diese Leiterplattenklemme erfolgt die Betätigung per Betätigungswerkzeug. Die Leiterplattenklemme wird mittels THT verlötet. Eingeführt wird der Leiter im Winkel von 0 ° zur Platine.

**Hinweise**

Varianten:	Andere Polzahlen Direkte Bedruckung Andere Farben Weitere Varianten können über den WAGO Vertrieb angefragt oder ggfs. unter <a href="https://configurator.wago.com">https://configurator.wago.com</a> konfiguriert werden.
------------	--

### Elektrische Daten

Bemessungsdaten gemäß	IEC/EN 60664-1		
Überspannungskategorie	III	III	II
Verschmutzungsgrad	3	2	2
Bemessungsspannung	1000 V	1000 V	1000 V
Bemessungsstoßspannung	8 kV	8 kV	8 kV
Bemessungsstrom	48 A	48 A	48 A

Approbationsdaten gemäß	UL 1059		
Use Group	B	C	D
Bemessungsspannung	600 V	600 V	-
Bemessungsstrom	38 A	38 A	-

Approbationsdaten gemäß	CSA		
Use Group	B	C	D
Bemessungsspannung	600 V	600 V	-
Bemessungsstrom	31 A	31 A	-

### Anschlussdaten

Klemmstellen	4
Gesamte Anzahl der Potentiale	4
Anzahl Anschlusstypen	1
Anzahl der Ebenen	1

Anschluss 1	
Anschluss technik	Push-in CAGE CLAMP®
Betätigungsart	Betätigungswerkzeug
Eindrähtiger Leiter	0,2 ... 10 mm <sup>2</sup> / 24 ... 8 AWG
Feindrähtiger Leiter	0,2 ... 10 mm <sup>2</sup> / 24 ... 8 AWG
Feindrähtiger Leiter; mit Aderendhülle mit Kunststoffkragen	0,25 ... 6 mm <sup>2</sup>
Feindrähtiger Leiter; mit Aderendhülle ohne Kunststoffkragen	0,25 ... 6 mm <sup>2</sup>
Feindrähtiger Leiter; mit Twin-Aderendhülle	0,25 ... 2,5 mm <sup>2</sup>
Abisolierlänge	13 ... 15 mm / 0.51 ... 0.59 inch
Leiteranschlussrichtung zur Leiterplatte	0°
Polzahl	4

### Geometrische Daten

Rastermaß	7,5 mm / 0.295 inch
Breite	31,8 mm / 1.252 inch
Höhe	23,6 mm / 0.929 inch
Höhe ab Oberfläche	19,6 mm / 0.772 inch
Tiefe	24,2 mm / 0.953 inch
Lötstiftlänge	4 mm
Lötstiftabmessungen	1,5 x 1 mm
Bohrlochdurchmesser mit Toleranz	2 <sup>(+0,1)</sup> mm

### Mechanische Daten

Montageart	Durchführungsmontage
------------	----------------------

### Leiterplattenkontaktierung

Leiterplattenkontaktierung	THT
Lötstifanordnung	über die gesamte Klemmenleiste versetzt
Anzahl der Lötstifte pro Potential	1

### Werkstoffdaten

Hinweis Werkstoffdaten	<a href="#">Informationen zu Materialangaben finden sie hier</a>
Farbe	grau
Isolierstoffgruppe	I
Isolierwerkstoff Hauptgehäuse	Polyamid (PA66)
Brennbarkeitsklasse gemäß UL 94	V0
Klemmfederwerkstoff	Chrom-Nickel-Federstahl (CrNi)
Kontaktwerkstoff	Elektrolytkupfer (E <sub>Cu</sub> )
Kontaktoberfläche	Zinn
Brandlast	0,019 MJ
Gewicht	15,8 g

### Umgebungsbedingungen

Grenztemperaturbereich	-60 ... +105 °C
Verarbeitungstemperatur	-35 ... +60 °C
Dauergebrauchstemperatur	-60 ... +105 °C

### Kaufmännische Daten

VPE (UVPE)	70 St.
Verpackungsart	Karton
Ursprungsland	PL
GTIN	4055143587105
Zolltarifnummer	85369010000

### Produktklassifikation

UNSPSC	39121409
eCl@ss 10.0	27-44-04-01
eCl@ss 9.0	27-44-04-01
ETIM 9.0	EC002643
ETIM 8.0	EC002643
ECCN	NO US CLASSIFICATION

### Environmental Product Compliance

RoHS Compliance Status	Compliant, No Exemption
------------------------	-------------------------

Zulassungen / Zertifikate

Allgemeine Zulassungen



Zulassung	Norm	Zertifikatsname
CB DEKRA Certification B.V.	IEC 60947-7-4	NL-103311
CSA CSA Group	C22.2	70146882
KEMA/KEUR DEKRA Certification B.V.	EN 60947-7-4	71-113203
UL Underwriters Laboratories Inc.	UL 1059	E45172

Downloads

Environmental Product Compliance

Compliance Search

Environmental Product Compliance  
2626-1104/020-000



Dokumentation

Weitere Informationen

Technischer Anhang  
03.04.2019 pdf  
3566.70 KB



CAD/CAE-Daten

CAD Daten

2D/3D Modelle  
2626-1104/020-000



CAE Daten

ZUKEN Portal  
2626-1104/020-000



PCB Design

Symbol and Footprint  
via SamacSys  
2626-1104/020-000



Symbol and Footprint  
via Ultra Librarian  
2626-1104/020-000



## 1 Passende Produkte

### 1.1 Optionales Zubehör

#### 1.1.1 Werkzeug

##### 1.1.1.1 Betätigungswerkzeug



**Art-Nr.: 210-721**

Betätigungswerkzeug; Klinge 5,5 x 0,8 mm; mit teilsolisiertem Schaft; mehrfarbig

## Handhabungshinweise

### Leiter anschließen



Feindrätige Leiter anschließen und alle Leiter mit Betätigungswerkzeug lösen.

### Leiter anschließen



Eindrätige Leiter anschließen – direkt stecken.