

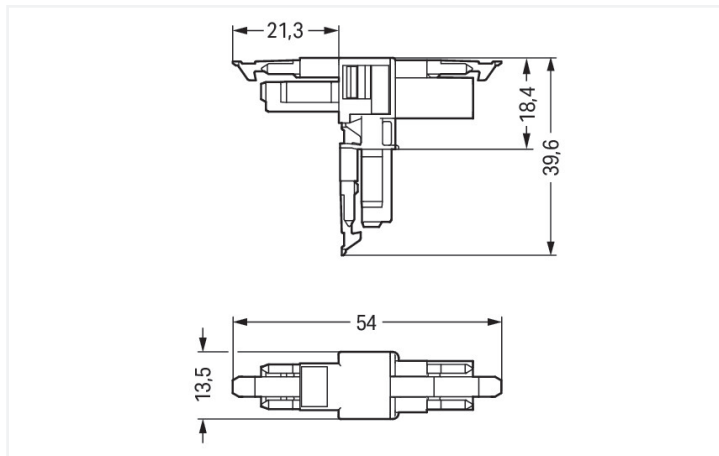
Datenblatt | Artikelnummer: 890-1615

T-Verteiler; 2-polig; Kod. A; 1 Eingang; 2 Ausgänge; 3 Verriegelungsklinken; für fliegende Verbindungen; schwarz

<https://www.wago.com/890-1615>



Farbe: ■ schwarz



Abmessungen in mm

Der Verteiler aus der Familie *WINSTA*® MINI mit Fehlsteckschutz ist die intelligente Lösung für die sichere Elektroinstallation. Die Kodierungsmöglichkeiten reduzieren Installationsfehler und ermöglichen Ihnen die schnelle und wartungsfreie Verdrahtung aller Komponenten. Der Installationssteckverbinder *WINSTA*® MINI mit Kodierung A in Weiß oder Schwarz wird normalerweise für allgemeine Netzanwendungen in der Energieverteilung genutzt. Vor allem auf engstem Raum spielt unser kleinstes Steckverbindersystem *WINSTA*® MINI seine Vorzüge wie geplant aus. Wenig Raum einnehmend und dank Push-in CAGE CLAMP®-Federanschlusstechnik auch zeitsparend – denn die Installation wird wartungsarm ohne zu verschrauben ausgeführt.

WINSTA® MINI-Lösungen für Ihre Elektroinstallationen – fehlsteckgeschützt und wartungsfrei

WINSTA® ist das Steckverbindersystem, das ausgezeichnet auf die hohen Anforderungen in der Elektroinstallation zugeschnitten ist. Es bietet die sichere, schnelle und vor allem fehlerfreie Montage von Bauteilen und Leitungen. Wählen Sie Qualität und Haltbarkeit – mit Schutzart IP20 von WAGO werden Installationen mehrerer elektrischer Komponenten besonders vereinfacht.

- fehlsteckgeschützter Installationssteckverbinder
- geringe Baugröße für Leiter mit einem Querschnitt bis 1,5 mm²
- für jede Netzanwendung
- einbaufertig, sofort nutzbar
- sichere und schnelle Montage

Elektrische Daten

Bemessungsdaten gemäß IEC/EN 60664-1			Approbationsdaten gemäß UL 1977		
Überspannungskategorie	III	III	II	Bemessungsspannung	600 V
Verschmutzungsgrad	3	2	2	Bemessungsstrom	14 A
Bemessungsspannung	250 V	-	-		
Bemessungsstoßspannung	4 kV	-	-		
Bemessungsstrom	16 A	-	-		

Allgemein

Hinweis zum Durchgangswiderstand	ca. 1 mΩ Durchgangswiderstand ca. 0,25 mΩ Kontaktübergang Stecker/ Buchse
----------------------------------	---

Anschlussdaten

Gesamte Anzahl der Potentiale	2	Anschluss 1	
		Polzahl	2

Geometrische Daten

Rastermaß	4,4 mm / 0.173 inch
Breite	13,5 mm / 0.531 inch
Höhe	39,6 mm / 1.559 inch
Tiefe	54 mm / 2.122 inch

Mechanische Daten

Anwendung	Allgemeine Netzanwendungen
Kodierung	A
variable Kodierung	Nein
Aufdruck	L N
Potentialkennzeichnung	L N
Steckkraft einer Steckverbindung	ca. 20 ... 70 N (polzahlabhängig)
Haltekraft einer Steckverbindung	mit Verriegelung: > 80 N
Trennkraft einer Steckverbindung	ohne Verriegelung: ca. 20 ... 70 N (polzahlabhängig)
Anzahl der Steckzyklen	200, ohne ohmsche Last
Verteilertyp	T-Verteiler
Schutzart	IP20; IP40 in gestecktem Zustand
Geeignet	für "Fliegende Verbindungen"

Steckverbindung

Fehlsteckschutz	Ja
Hinweis zum Fehlsteckschutz	Alle WINSTA®-Komponenten sind 100 % fehlsteckgeschützt bezogen auf: a.) das Stecken unterschiedlicher Polzahlen b.) um 180° verdrehtes Stecken c.) seitliches versetztes Stecken d.) einpoliges Stecken
Verriegelungsklinke	Ja
Verriegelung der Steckverbindung	Verriegelungsklinke
Hinweis zur Verriegelung	Verriegelungsklinken sind an allen fest zu installierenden Produkten (Snap-In-Varianten für Leuchten bzw. Geräte, alle Verteilervarianten, alle Leiterplattenvarianten) werkseitig montiert, sodass immer eine Verriegelung mit den zu steckenden Buchsen bzw. Steckern stattfindet. Eine zusätzliche Verriegelungsklinke ist nur bei einer „Fliegenden Verbindung“ (Buchse/Stecker) erforderlich.
Anzahl der Verriegelungsklinken	3

Werkstoffdaten	
Hinweis Werkstoffdaten	Informationen zu Materialangaben finden sie hier
Farbe	schwarz
Isolierstoffgruppe	I
Isolierwerkstoff Hauptgehäuse	Polyamid (PA66)
Brennbarkeitsklasse gemäß UL 94	V0
Kontaktwerkstoff	Kupfer bzw. Kupferlegierung; oberflächenveredelt
Kontaktoberfläche	Zinn
Brandlast	0,145 MJ
Gewicht	6,4 g

Umgebungsbedingungen	
Verarbeitungstemperatur	-5 ... +40 °C
Dauergebrauchstemperatur	-35 ... +85 °C
Hinweis zur Dauergebrauchstemperatur	Isolierteile für Temperaturen ≤ 105 °C

Kaufmännische Daten	
Produktgruppe	20 (Installationssteckverbinder WINSTA)
VPE (UVPE)	25 St.
Verpackungsart	Karton
Ursprungsland	DE
GTIN	4045454547622
Zolltarifnummer	85366990990

Produktklassifikation	
UNSPSC	39121406
eCl@ss 10.0	27-44-06-03
eCl@ss 9.0	27-44-06-03
ETIM 9.0	EC002567
ETIM 8.0	EC002567
ECCN	NO US CLASSIFICATION

Environmental Product Compliance	
RoHS Compliance Status	Compliant, No Exemption

Zulassungen / Zertifikate

Allgemeine Zulassungen			Konformitäts- und Herstellererklärungen		
Zulassung	Norm	Zertifikatsname	Zulassung	Norm	Zertifikatsname
CCA DEKRA Certification B.V.	EN 61535	71-123231	EU-Declaration of Confor- mity WAGO GmbH & Co. KG	-	-
CCA DEKRA Certification B.V.	IEC 61535	NL-85020	UK-Declaration of Confor- mity WAGO GmbH & Co. KG	-	-
cURus Underwriters Laboratories Inc.	UL 1977	E45171			

Zulassungen für Schifffahrt



Zulassung	Norm	Zertifikatsname
ABS American Bureau of Ship- ping	Steel Vessel Rules	24-0095973-PDA
DNV GL Det Norske Veritas, Ger- manischer Lloyd	-	TAE00001Z6
LR Lloyds Register	EN 61535	08/20047 (E2)
PRS Polski Rejestr Statków	-	TE/1096/880590/23

Downloads

Environmental Product Compliance

Compliance Search	
Environmental Product Compliance 890-1615	↓

Dokumentation

Ausschreibungstext			
890-1615	19.02.2019	xml 2.83 KB	↓
890-1615	03.12.2014	doc 22.50 KB	↓

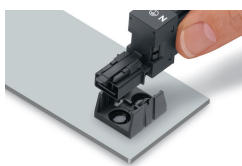
CAD/CAE-Daten

CAD Daten	
2D/3D Modelle 890-1615	↓

CAE Daten	
EPLAN Data Portal 890-1615	↓
WSCAD Universe 890-1615	↓
ZUKEN Portal 890-1615	↓

Handhabungshinweise

Montieren



Befestigung der Montageplatte mit Befestigungspins.