

IEC Gerätestecker C20 mit Filter, ECO Design, front oder rückseitige Montage



Schraub- oder Nietmontage von Front- oder Rückseite  
 Schraubbefestigung



Schraubmontage von Rückseite, integriertes Gewinde  
 Schraubbefestigung



Schnappmontage von Frontseite  
 Schnappbefestigung



Siehe unten:  
[Zulassungen und Konformitäten](#)

**Beschreibung**

- Einbau in Platten :  
 Schraubbefestigung von Front- oder Rückseite, Schnappbefestigung Frontseite
- 2 Funktionen :  
 Gerätestecker Schutzklasse I , Netzfilter in standard und medizinial Ausführung
- Steckanschlüsse

**Alleinstellungsmerkmale**

- ECO Design
- Metallflange für optimale Abschirmung
- Kompakte Bauweise
- V-Lock Auszugssicherung

**Merkmale**

- Optimale Abschirmung durch komplett geschlossenes Filtergehäuse, unvergossen
- Geeignet für Montage in innenseitig metallisierte Kunststoffgehäusen
- Versionen mit Klasse X1 und X2 (Standard Version) Kondensatoren
- Universelles Netzfilter für Standardanwendungen
- Geeignet für den Einsatz in Medizinalgeräten nach IEC/UL 60601-1 (1 MOOP, 1 MOPP)  
 Für Anwendungen nach IEC/UL 62368-1 empfehlen wir Filtervarianten mit Ableitwiderstand

**Weitere Ausführungen auf Anfrage**

- Lötanschlüsse
- Medizinalversion (M80)
- Kapazität CX 330 nF

**Referenzen**

Passend zu Typ: [4790](#); [4795 0104](#); [0104U](#); [1651](#); [1652](#); [1654](#); [4790](#); [4795](#); [VAC19KS](#)

Alternativ: Version ohne Netzfilter [4793](#); [4798](#)

**Weblinks**

[PDF-Datenblatt](#), [HTML-Datenblatt](#), [Allgemeine Produktinformation](#), [Zulassungen](#), [Distributor-Stock-Check](#), [Zubehör](#), [Detailanfrage zu Typ](#)

Neu gibt es Varianten passend zum V-Lock-Stecksystem. Die Produkte haben eine vorgesehene Öffnung zum Einrasten des Nockens an der Steckdose. Das V-Lock-System verhindert ein ungewolltes Trennen des Stecksystems.

**Technische Daten**

Nennaten IEC	16A @ Tu 40 °C / 250 VAC; 50Hz
Nennaten UL/CSA	20A @ Tu 40 °C / 250 VAC; 60Hz
Ableitstrom	standard < 0.5 mA (250 V / 60Hz) medizinial < 5 µA (250 V / 60 Hz)
Spannungsfestigkeit	> 1.7 kVDC zwischen L-N > 2.7 kVDC zwischen L/N-PE Prüfspannung (2 sec)
Stossspannungsfestigkeit	> 2.5 kV zwischen L-N (CX2) > 4 kV zwischen L-N (CX1) > 5 kV zwischen L/N-PE (CY2) Spannung (1.2/50 µs)
Zulässige Betriebstemperatur	-25 °C bis 85 °C
Klimakategorie	25/085/21 gemäss IEC 60068-1
IP-Schutzgrad	Frontseite IP40 gemäss IEC 60529
Schutzklasse	Geeignet für Geräte der Schutzklasse I gemäss IEC 61140
Klemme	Steckanschluss 6.3 x 0.8 mm
Plattendicke S	Schraub: max 8 mm Anzugsdrehmoment max 0.5 Nm Schnapp: 0.8 mm bis 3 mm (alle Stufen mit einer Variante)
Material	Thermoplast / Stahl verzinkt, schwarz / metallisch, UL 94V-0

Gerätestecker/-Dose	C20 gemäss IEC 60320-1, UL 498, CSA C22.2 no. 42 (Für kalte Bedingungen) Stiftemperatur 70 °C, 16A, Schutzklasse I
Netzfilter	Standard- und Medizinalversion, IEC 60939, UL 1283, CSA C22.2 no. 8 <a href="#">Technische Details</a>
MTBF	> 3'000'000 h gemäss MIL-HB-217 F

**Zulassungen und Konformitäten**

Detaillierte Informationen zu Zulassungen, Normanforderungen, Verwendungshinweisen und Prüfdetails finden Sie in [Details über Zulassungen](#)




SCHURTER Produkte sind grundsätzlich für den Einsatz im industriellen Umfeld ausgelegt. Sie verfügen über Zulassungen unabhängiger Prüfstellen gemäss nationaler und internationaler Normen.

Produkte mit spezifischen Eigenschaften und Anforderungen wie sie etwa im Bereich Automotive nach IATF 16949, der Medizintechnik gemäss ISO 13485 oder in der Luft- und Raumfahrt gefordert werden, können ausschliesslich mit kundenspezifischen, individuellen Vereinbarungen durch SCHURTER angeboten werden.

## Zulassungen









Durch das Zulassungszeichen bescheinigen die Prüfstellen die Einhaltung der sicherheitstechnischen Anforderungen, die an elektronische Produkte gestellt werden.

Zulassung Referenztyp: 5130

Zulassungslogo	Zertifikat	Zulassungsstelle	Beschreibung
	<a href="#">VDE Zulassungen</a>	VDE	Ausweisnummer: 104884
	<a href="#">UL Zulassungen</a>	UL	UR Ausweisnummer: E72928
	<a href="#">KTL Zulassungen</a>	KTL	Korea Testing Laboratory



## Produktnormen

Produktnormen, welche referenziert werden

Organisation	Design	Norm	Beschreibung
	Ausgelegt gemäss	IEC 60320-1	Gerätekupplungen für Haushalt und ähnliche allgemeine Zwecke
	Ausgelegt gemäss	IEC 60939	Passive Filter für die Unterdrückung von elektromagnetischen Störungen
	Ausgelegt gemäss	IEC 60127-6	Geräteschutzsicherungen - Teil 6: G-Sicherungshalter für G-Sicherungs-einsätze
	Ausgelegt gemäss	IEC 61058-1	Geräteschalter - Teil 1: Allgemeine Anforderungen
	Ausgelegt gemäss	UL 498	Norm für Befestigungsstecker und Steckdosen
	Ausgelegt gemäss	UL 1283	Passive Filter für die Unterdrückung von elektromagnetischen Störungen
	Ausgelegt gemäss	CSA C22.2 no. 42	Allgemeine Anwendung, Befestigungsstecker und ähnliche Verdrahtungs-anschlüsse
	Ausgelegt gemäss	CSA C22.2 no. 8	Filter gegen elektromagnetische Störungen (EMI)

## Anwendungsnormen

Anwendungsnormen, in welchen die Produkte entsprechend verwendet werden können

Organisation	Design	Norm	Beschreibung
	Geeignet für Anwendungen gemäss	IEC/UL 62368-1	Einrichtungen für Audio/Video-, Informations- und Kommunikationstechnik - Teil 1: Sicherheitsanforderungen
	Geeignet für Anwendungen gemäss	IEC 60601-1	Medizinische elektrische Geräte - Teil 1: Allgemeine Anforderungen an die grundlegende Sicherheit und die Leistungsfähigkeit

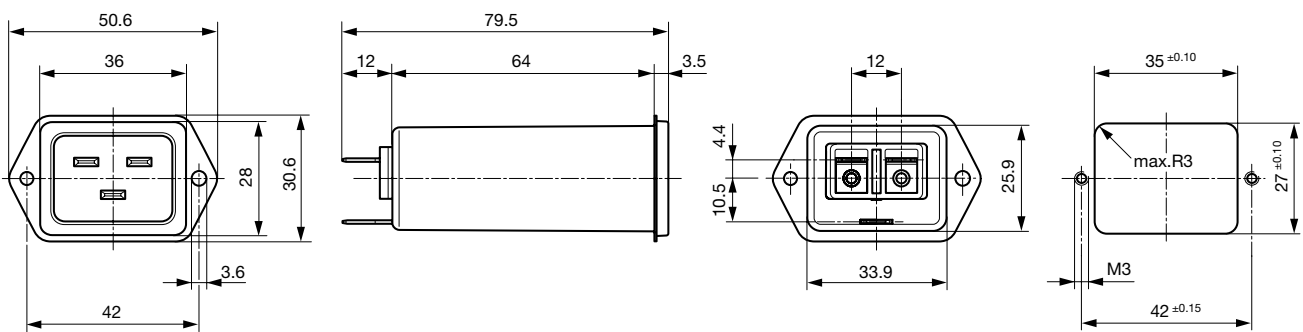
### Konformitäten

Das Produkt ist konform mit folgenden Richtlinien

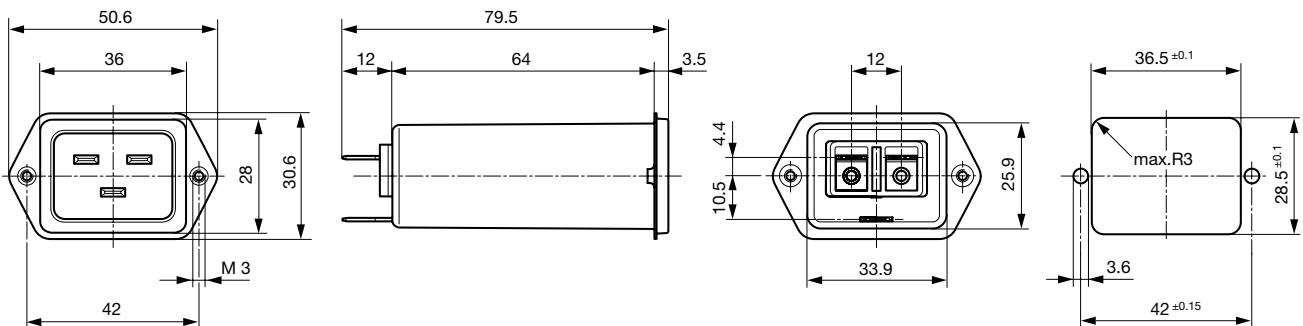
Identifikation	Details	Aussteller	Beschreibung
	<a href="#">CE-Konformitätserklärung</a>	SCHURTER AG	Die CE-Kennzeichnung erklärt, dass das Produkt gemäss der EU-Vordnung 765/2008 den geltenden Anforderungen genügt, die in den Harmonisierungsrechtsvorschriften der Gemeinschaft über ihre Anbringung festgelegt sind.
	<a href="#">UKCA-Konformitätserklärung</a>	SCHURTER AG	Die UKCA-Kennzeichnung erklärt, dass das Produkt gemäss dem Britischen Amendment zur Verordnung (EC) 765/2008 den geltenden Anforderungen genügt.
	RoHS	SCHURTER AG	Richtlinie RoHS 2011/65/EU, Ergänzung (EU) 2015/863
	China RoHS	SCHURTER AG	Das Gesetz SJ/T 11363-2006 (China RoHS) ist seit dem 1. März 2007 in Kraft. Ähnlich wie bei der EU-Richtlinie RoHS.
	REACH	SCHURTER AG	Am 1. Juni 2007 trat die Verordnung (EG) Nr. 1907/2006 zur Registrierung, Bewertung, Zulassung und Beschränkung chemischer Stoffe 1 (kurz: "REACH") in Kraft.
		SCHURTER AG	V-Lock Auszugssicherungen basieren auf einer passenden Stecker-Dosen-Kombination. Die Produkte haben eine vorgesehene Öffnung zum Einrasten des Nockens an der Steckdose. Das V-Lock-System verhindert ein ungewolltes Trennen des Stecksystems.
	Medizintechnik	SCHURTER AG	Geeignet für den Einsatz in Medizinalgeräten nach IEC/UL 60601-1 (1 MOOP, 1 MOPP)

### Dimension [mm]

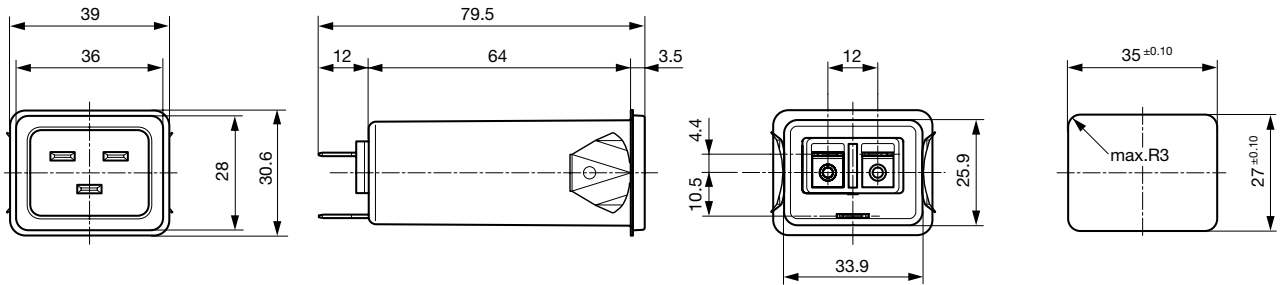
Front- oder Rückseiten Montage für M3 Schrauben mit Mutter oder mit Blindnieten



Rückseitige Montage mit M3 Schrauben



Schnappbefestigung von Frontseite



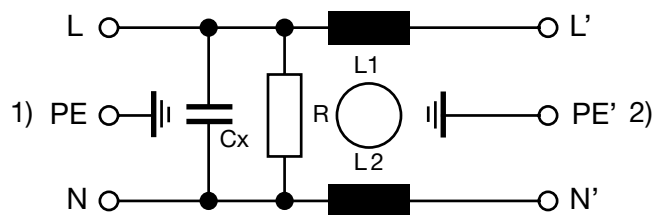
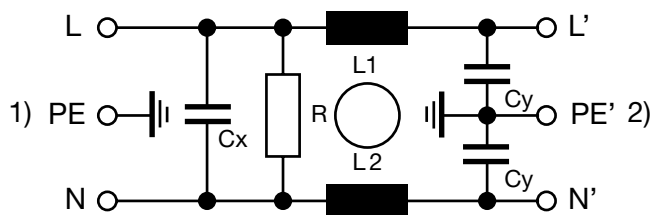
Daten der Filterkomponenten

Nennstrom [A]	Filter-Typ	Induktivitäten L [mH]	Kapazität CX [nF]	Kapazität CY [nF]	R [MΩ]
16	Standardversion	2 x 0.6	100	2.2	1
16	Standardversion	2 x 0.6	330	2.2	1
20	Standardversion	2 x 0.3	100	2.2	1
20	Standardversion	2 x 0.3	330	2.2	1
16	Medizinalversion (M5)	2 x 0.6	100	-	1
20	Medizinalversion (M5)	2 x 0.3	100	-	1

Schaltbilder

Standardversion

Medizinalversion (M5)



1) Netz  
2) Last

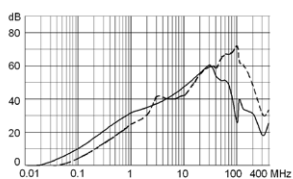
1) Netz  
2) Last

Einfügungsdämpfungen

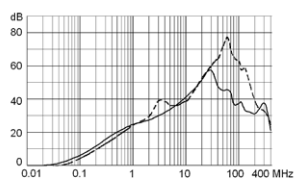
--- 50Ω symmetrisch \_\_\_\_ 50Ω asymmetrisch

Standard Version

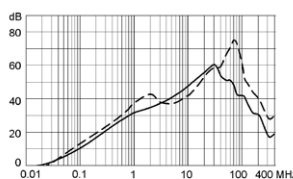
16 A  
Cx 100nF



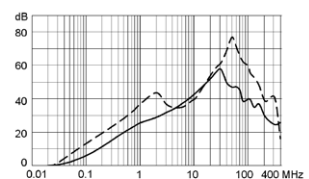
20 A  
Cx 100nF



16 A  
Cx 330nF

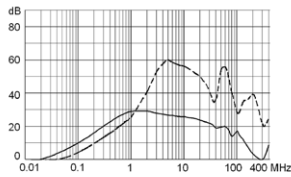


20 A  
Cx 330nF

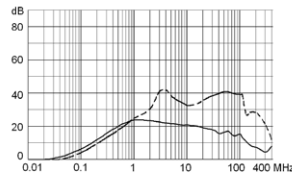


Medizinal Version (M5)


16 A  
Cx 100nF



20 A  
Cx 100nF



## Varianten

Nennstrom IEC [A]	Nennstrom UL [A]	Filter-Typ	Plattenmontage	Montageseite	Klemme	Kondensator	V-Lock		Bestell-Nummer
16	16	Standardversion	Schraub/Niet	frontseitig	Steckanschlüsse 6.3 x 0.8 mm	X2 330nF			5130.0600
16	20	Standardversion	Schraub/Niet	frontseitig	Steckanschlüsse 6.3 x 0.8 mm	X2 330nF			5130.0601
16	16	Standardversion	Schraub/Niet	frontseitig	Steckanschlüsse 6.3 x 0.8 mm	X2 100nF			5130.0000
16	16	Standardversion	Schraub/Niet	frontseitig	Steckanschlüsse 6.3 x 0.8 mm	X2 100nF	●		5130.0000.21
16	20	Standardversion	Schraub/Niet	frontseitig	Steckanschlüsse 6.3 x 0.8 mm	X2 100nF			5130.0001
16	16	Standardversion	Schraub/Niet	frontseitig	Steckanschlüsse 6.3 x 0.8 mm	X1 100nF			5130.0100
16	20	Standardversion	Schraub/Niet	frontseitig	Steckanschlüsse 6.3 x 0.8 mm	X1 100nF			5130.0101
16	16	Standardversion	Schraub	rückseitig	Steckanschlüsse 6.3 x 0.8 mm	X2 100nF			5130.1000
16	20	Standardversion	Schraub	rückseitig	Steckanschlüsse 6.3 x 0.8 mm	X2 100nF			5130.1001
16	16	Standardversion	Schraub	rückseitig	Steckanschlüsse 6.3 x 0.8 mm	X1 100nF			5130.1100
16	20	Standardversion	Schraub	rückseitig	Steckanschlüsse 6.3 x 0.8 mm	X1 100nF			5130.1101
16	16	Standardversion	Schnapp	frontseitig	Steckanschlüsse 6.3 x 0.8 mm	X2 100nF			5130.2000
16	20	Standardversion	Schnapp	frontseitig	Steckanschlüsse 6.3 x 0.8 mm	X2 100nF			5130.2001
16	16	Standardversion	Schnapp	frontseitig	Steckanschlüsse 6.3 x 0.8 mm	X1 100nF			5130.2100
16	20	Standardversion	Schnapp	frontseitig	Steckanschlüsse 6.3 x 0.8 mm	X1 100nF			5130.2101
16	20	Medizinalversion (M5)	Schraub/Niet	frontseitig	Steckanschlüsse 6.3 x 0.8 mm	X2 100nF	●	●	3-147-654
16	16	Medizinalversion (M5)	Schraub/Niet	frontseitig	Steckanschlüsse 6.3 x 0.8 mm	X2 100nF			5130.0200
16	20	Medizinalversion (M5)	Schraub/Niet	frontseitig	Steckanschlüsse 6.3 x 0.8 mm	X2 100nF			5130.0201
16	16	Medizinalversion (M5)	Schraub/Niet	frontseitig	Steckanschlüsse 6.3 x 0.8 mm	X1 100nF			5130.0300
16	16	Medizinalversion (M5)	Schraub/Niet	frontseitig	Steckanschlüsse 6.3 x 0.8 mm	X1 100nF	●		5130.0300.21
16	20	Medizinalversion (M5)	Schraub/Niet	frontseitig	Steckanschlüsse 6.3 x 0.8 mm	X1 100nF			5130.0301
16	16	Medizinalversion (M5)	Schraub	rückseitig	Steckanschlüsse 6.3 x 0.8 mm	X2 100nF			5130.1200
16	20	Medizinalversion (M5)	Schraub	rückseitig	Steckanschlüsse 6.3 x 0.8 mm	X2 100nF			5130.1201
16	16	Medizinalversion (M5)	Schraub	rückseitig	Steckanschlüsse 6.3 x 0.8 mm	X1 100nF			5130.1300
16	20	Medizinalversion (M5)	Schraub	rückseitig	Steckanschlüsse 6.3 x 0.8 mm	X1 100nF			5130.1301
16	20	Medizinalversion (M5)	Schnapp	frontseitig	Steckanschlüsse	X1 100nF			5130.2301
16	16	Medizinalversion (M5)	Schnapp	frontseitig	Steckanschlüsse 6.3 x 0.8 mm	X2 100nF			5130.2200
16	20	Medizinalversion (M5)	Schnapp	frontseitig	Steckanschlüsse 6.3 x 0.8 mm	X2 100nF			5130.2201
16	16	Medizinalversion (M5)	Schnapp	frontseitig	Steckanschlüsse 6.3 x 0.8 mm	X1 100nF			5130.2300

Sie können die Verfügbarkeit all unserer Produkte in Echtzeit prüfen: <https://www.schurter.com/de/info-center/support-tools/lagerbestand-distributor>

Ausführung für Schraubmontage von Rückseite verfügt über Gewinde für M3 Schrauben

Verpackungseinheit

20 ST

## Zubehör

## Beschreibung



[Kabelkonfektionierung](#)  
Kabelbaum für SCHURTER-Produkte



[RC320](#)  
Rückseitige Abdeckung für Gerätestecker



[Sicherungsbeugel](#)  
Auszugssicherung für Kabelstecker

Flachkopf, L

4700.0011

## Passende Stecker

## Kategorie / Beschreibung



[Gerätesteckdose Übersicht komplett](#)

4795, Montage: Anschlussleitung, Kabel Gerätesteckdose: IEC C19

4795

4790, Montage: Anschlussleitung, Schraub Gerätesteckdose: IEC C19

4790

## Passende Stecker/Dosen



[Gerätesteckdose Übersicht komplett](#)

4795, Montage: Anschlussleitung, Kabel Gerätesteckdose: IEC C19

4795

4790, Montage: Anschlussleitung, Schraub Gerätesteckdose: IEC C19

4790

## Passende Stecker/Dosen verriegelt



Anschlussleitung Übersicht komplett

VAC19KS, Übersicht, V-Lock Verriegelung, diverse Gerätesteckdose IEC C19, diverse, schwarz

VAC19KS