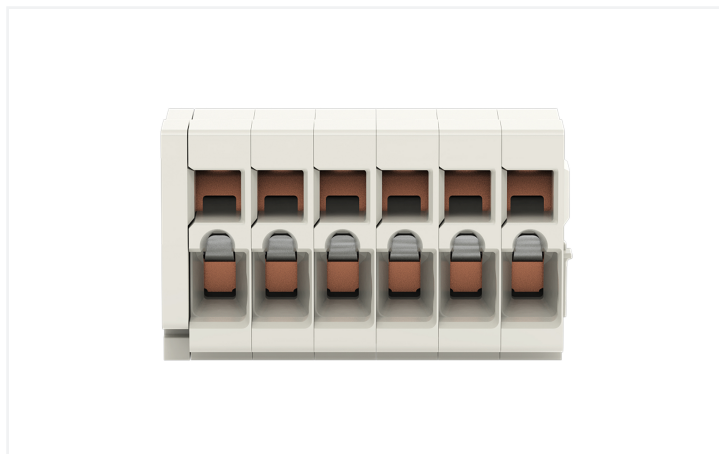
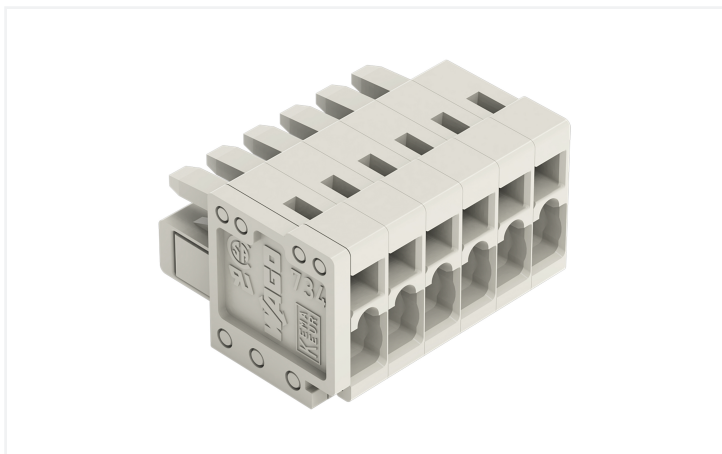


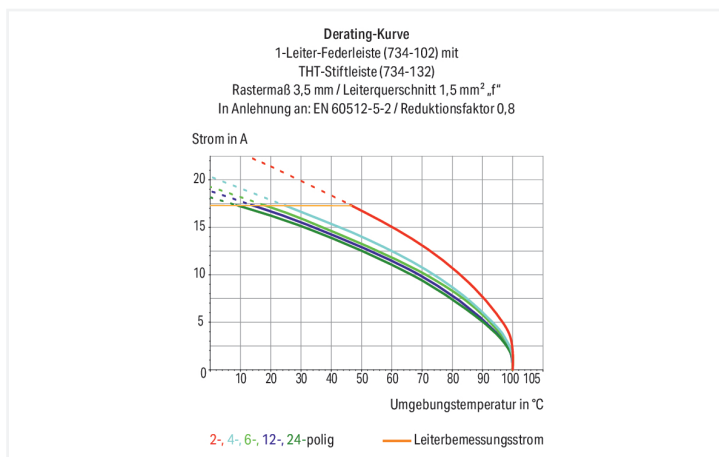
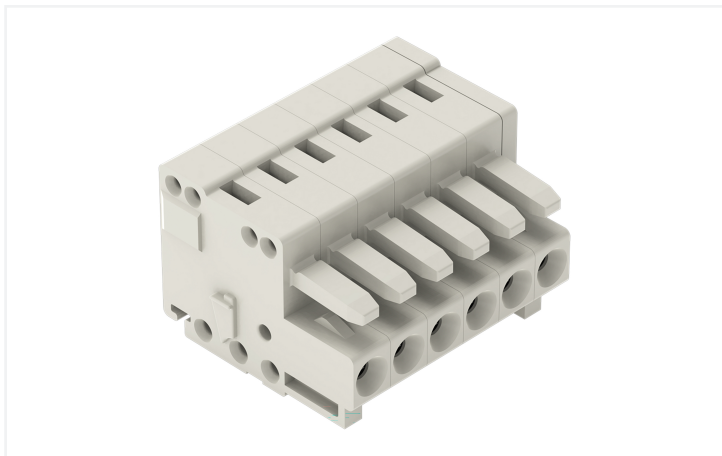
Datenblatt | Artikelnummer: 734-106

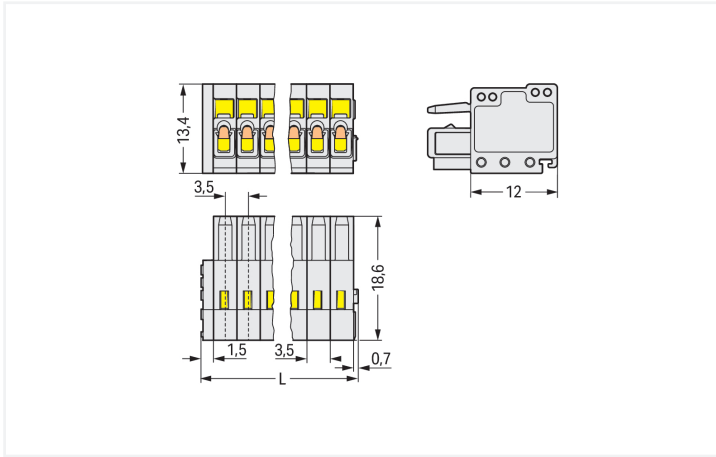
1-Leiter-Federleiste; CAGE CLAMP®; 1,5 mm<sup>2</sup>; Rastermaß 3,5 mm; 6-polig; 100%  
fehlsteckgeschützt; 1,50 mm<sup>2</sup>; lichtgrau

<https://www.wago.com/734-106>



Farbe: ■ lichtgrau





Abmessungen in mm

$L = (\text{Polzahl} \times \text{Rastermaß}) + 2,2 \text{ mm}$

### Federleiste/Buchse Serie 734 mit Betätigungswerkzeug

Die Federleiste/Buchse hat die Artikelnummer 734-106 und ermöglicht eine fehlerfreie Elektroinstallation. Mit unseren Leiterplatten-Steckverbindern bekommen Sie ein universelles Steckverbindersystem, das vielseitig verwendet werden kann: als Leiterplatten-Steckverbinder, als Durchführungssteckverbinder, als fliegende Steckverbindung für verschiedene Montagearten oder als Steckverbinder auf Reihenklennen. Für den Leiteranschluss werden bei dieser Federleiste/Buchse Abisolierlängen von 6 bis 7 mm benötigt. Bei diesem Produkt wird die CAGE CLAMP®-Technologie genutzt. Mit dem CAGE CLAMP® Universalanschluss steht Ihnen eine zuverlässige und wartungsfreie Anschlussstechnik zur Verfügung, um sämtliche Leiterarten mithilfe einer Käfigzugfeder anzuschließen. Es ist keine Vorbehandlung der Leiter notwendig, beispielsweise durch das Aufcrimpen von Aderendhülsen. In Breite x Höhe x Tiefe sind die Abmessungen (23,2 x 13,4 x 18,6) mm. In Abhängigkeit von der Leiterart ist diese Federleiste/Buchse für Leiterquerschnitte von 0,08 mm<sup>2</sup> bis 1,5 mm<sup>2</sup> gemacht. Für die Oberfläche der Kontakte wurde Zinn verwendet. Über ein Betätigungswerkzeug wird diese Federleiste/Buchse betätigt. Das "Multi Connection System" – MCS von WAGO ist das vielfältige Steckverbindersystem mit überzeugenden Lösungen für Ihre Anwendungen.

### Hinweise

#### Sicherheitshinweis

Das MCS – MULTI CONNECTION SYSTEM – ist gemäß DIN EN 61984 ein Steckverbinder ohne Schaltleistung. Bei bestimmungsgemäßem Gebrauch dürfen diese Steckverbinder nicht spannungsführend oder unter Last gesteckt oder getrennt werden. Steckverbinder sollten in Energieflussrichtung im Leitungszug des Stromkreises derart angebracht sein, dass berührbare Steckerstifte (der Stiftleisten) in nicht gestecktem Zustand nicht unter Spannung stehen.

#### Varianten:

Andere Polzahlen  
Vergoldete bzw. partiell vergoldete Kontaktoberflächen  
Weitere Varianten können über den WAGO Vertrieb angefragt oder ggfs. unter <https://configurator.wago.com> konfiguriert werden.

### Elektrische Daten

Bemessungsdaten gemäß	IEC/EN 60664-1		
Überspannungskategorie	III	III	II
Verschmutzungsgrad	3	2	2
Bemessungsspannung	160 V	160 V	320 V
Bemessungsstoßspannung	2,5 kV	2,5 kV	2,5 kV
Bemessungsstrom	10 A	10 A	10 A

Approbationsdaten gemäß	UL 1059		
Use Group	B	C	D
Bemessungsspannung	300 V	-	300 V
Bemessungsstrom	10 A	-	10 A

Approbationsdaten gemäß	CSA		
Use Group	B	C	D
Bemessungsspannung	300 V	-	300 V
Bemessungsstrom	10 A	-	10 A

## Anschlussdaten

Klemmstellen	6	<b>Anschluss 1</b>	
Gesamte Anzahl der Potentiale	6	Anschlussstechnik	CAGE CLAMP®
Anzahl Anschlusstypen	1	Betätigungsart	Betätigungswerkzeug
Anzahl der Ebenen	1	Betätigungsrichtung 1	Betätigung aus Leiteranschlussrichtung
		Betätigungsrichtung 2	Betätigung 90° zur Leiteranschlussrichtung
		Eindrätiger Leiter	0,08 ... 1,5 mm <sup>2</sup> / 28 ... 14 AWG
		Feindrätiger Leiter	0,08 ... 1,5 mm <sup>2</sup> / 28 ... 14 AWG
		Feindrätiger Leiter; mit Aderendhülse mit Kunststoffkragen	0,25 ... 1,5 mm <sup>2</sup>
		Feindrätiger Leiter; mit Aderendhülse ohne Kunststoffkragen	0,25 ... 1,5 mm <sup>2</sup>
		Hinweis (Leiterquerschnitt)	1,5 mm <sup>2</sup> mit Aderendhülse mit Kunststoffkragen ist nur vereinzelt anschließbar.
		Abisolierlänge	6 ... 7 mm / 0.24 ... 0.28 inch
		Polzahl	6
		Leiteranschlussrichtung zur Steckrichtung	0°

## Geometrische Daten

Rastermaß	3,5 mm / 0.138 inch
Breite	23,2 mm / 0.913 inch
Höhe	13,4 mm / 0.528 inch
Tiefe	18,6 mm / 0.732 inch

## Mechanische Daten

variable Kodierung	Ja
Verdrehschutz	Ja

## Steckverbindung

Kontaktausführung im Steckverbinderbereich	Federleiste/Buchse
Steckverbinder Anschlusstyp	für Leiter
Fehlsteckschutz	Ja

## Werkstoffdaten

Hinweis Werkstoffdaten	<a href="#">Informationen zu Materialangaben finden sie hier</a>
Farbe	lichtgrau
Isolierstoffgruppe	I
Isolierwerkstoff Hauptgehäuse	Polyamid (PA66)
Brennbarkeitsklasse gemäß UL 94	V0
Klemmfederwerkstoff	Chrom-Nickel-Federstahl (CrNi)
Kontaktwerkstoff	Kupferlegierung
Kontaktoberfläche	Zinn
Brandlast	0,072 MJ
Gewicht	4,6 g

**Umgebungsbedingungen**

Grenztemperaturbereich	-60 ... +100 °C
Verarbeitungstemperatur	-35 ... +60 °C

**Umweltprüfungen**

Prüfspezifikation Bahnanwendungen – Fahrzeuge – elektronische Betriebsmittel	DIN EN 50155 (VDE 0115-200):2022-06
Prüfdurchführung Bahnanwendungen –Betriebsmittel von Bahnfahrzeugen– Prüfungen für Schwingen und Schocken	DIN EN 61373 (VDE 0115-0106):2011-04
Spektrum/Einbauort	Lebensdauerprüfung Kategorie 1, Klasse A/B
Funktionsprüfung mit rauschförmigen Schwingen	Prüfung nach Pkt. 8 der Norm bestanden
Frequenz	$f_1 = 5 \text{ Hz}$ bis $f_2 = 150 \text{ Hz}$
Beschleunigung	0,101g (höchster Prüfpegel bei allen Achsen verwendet)
Prüfdauer je Achse	10 Min.
Prüfrichtungen	X-, Y- und Z-Achse
Überwachung auf Kontaktstörungen/ Kontaktunterbrechungen	Bestanden
Spannungsfallmessung vor und nach jeder Achse	Bestanden
Simulierte Lebensdauerprüfung durch erhöhte Pegel des rauschförmigen Schwingens	Prüfung nach Pkt. 9 der Norm bestanden
Frequenz	$f_1 = 5 \text{ Hz}$ bis $f_2 = 150 \text{ Hz}$
Beschleunigung	0,572g (höchster Prüfpegel bei allen Achsen verwendet)
Prüfdauer je Achse	5 Std.
Prüfrichtungen	X-, Y- und Z-Achse
Erweiterter Prüfumfang: Überwachung auf Kontaktstörungen/Kontaktunterbrechungen	Bestanden
Erweiterter Prüfumfang: Spannungsfallmessung vor und nach jeder Achse	Bestanden
Schockprüfung	Prüfung nach Pkt. 10 der Norm bestanden
Schockform	Halbsinus
Beschleunigung	5g (höchster Prüfpegel bei allen Achsen verwendet)
Schockdauer	30 ms
Anzahl der Schocks Achse	3 pos. und 3 neg.
Prüfrichtungen	X-, Y- und Z-Achse
Erweiterter Prüfumfang: Überwachung auf Kontaktstörungen/Kontaktunterbrechungen	Bestanden
Erweiterter Prüfumfang: Spannungsfallmessung vor und nach jeder Achse	Bestanden
Schwing- und Schockbeanspruchung für Betriebsmittel von Bahnfahrzeugen	Bestanden

Kaufmännische Daten	
Produktgruppe	3 (MULTISTECKERSYSTEM)
VPE (UVPE)	100 St.
Verpackungsart	Karton
Ursprungsland	DE
GTIN	4044918493017
Zolltarifnummer	85366990990

Produktklassifikation	
UNSPSC	39121409
eCl@ss 10.0	27-44-03-09
eCl@ss 9.0	27-44-03-09
ETIM 9.0	EC002638
ETIM 8.0	EC002638
ECCN	NO US CLASSIFICATION

Environmental Product Compliance	
RoHS Compliance Status	Compliant, No Exemption

### Zulassungen / Zertifikate

#### Allgemeine Zulassungen



Zulassung	Norm	Zertifikatsname
CCA DEKRA Certification B.V.	EN 61984	2169534.02
CCA DEKRA Certification B.V.	EN 61984	nl-54190
CSA DEKRA Certification B.V.	C22.2	1465035
UL Underwriters Laboratories Inc.	UL 1977	E 45171
UR Underwriters Laboratories Inc.	UL 1059	E45172

#### Konformitäts- und Herstellererklärungen



Zulassung	Norm	Zertifikatsname
Railway WAGO GmbH & Co. KG	-	Railway Ready

#### Zulassungen für Schifffahrt



Zulassung	Norm	Zertifikatsname
ABS American Bureau of Ship- ping	-	24-0095975-PDA
DNV DNV GL SE	-	TAE000016Z
LR Lloyds Register	IEC 61984	96/20035 (E5)
PRS Polski Rejestr Statków	-	TE/1095/880590/23

Downloads

Environmental Product Compliance

Compliance Search

Environmental Product Compliance 734-106



Dokumentation

Weitere Informationen

Technischer Anhang

03.04.2019

pdf

3566.70 KB



CAD/CAE-Daten

CAD Daten

2D/3D Modelle  
734-106



CAE Daten

EPLAN Data Portal  
734-106



ZUKEN Portal 734-106



1 Passende Produkte

1.1 Systemgegenstück

1.1.1 Stiftleiste/Stecker



**Art-Nr.: 734-306**

1-Leiter-Stiftleiste; CAGE CLAMP®; 1,5 mm²; Rastermaß 3,5 mm; 6-polig; 100% fehlsteckgeschützt; 1,50 mm²; lichtgrau



**Art-Nr.: 734-306/019-000**

1-Leiter-Stiftleiste; CAGE CLAMP®; 1,5 mm²; Rastermaß 3,5 mm; 6-polig; 100% fehlsteckgeschützt; Befestigungsflansch; 1,50 mm²; lichtgrau



**Art-Nr.: 734-306/018-000**

1-Leiter-Stiftleiste; CAGE CLAMP®; 1,5 mm²; Rastermaß 3,5 mm; 6-polig; 100% fehlsteckgeschützt; TS 35/Oberflächenmontage; Rastfüße; 1,50 mm²; lichtgrau



**Art-Nr.: 734-166/105-604/997-407**

THR-Stiftleiste; Lötstift 1,0 x 1,0 mm; abgewinkelt; 100% fehlsteckgeschützt; im Gurt; Rastermaß 3,5 mm; 6-polig; schwarz



**Art-Nr.: 734-166/105-604**

THR-Stiftleiste; Lötstift 1,0 x 1,0 mm; abgewinkelt; 100% fehlsteckgeschützt; Rastermaß 3,5 mm; 6-polig; schwarz



**Art-Nr.: 734-136/105-604/997-407**

THR-Stiftleiste; Lötstift 1,0 x 1,0 mm; gerade; 100% fehlsteckgeschützt; im Gurt; Rastermaß 3,5 mm; 6-polig; schwarz



**Art-Nr.: 734-136/105-604**

THR-Stiftleiste; Lötstift 1,0 x 1,0 mm; gerade; 100% fehlsteckgeschützt; Rastermaß 3,5 mm; 6-polig; schwarz



**Art-Nr.: 734-406**

THT-Doppelstock-Stiftleiste; Lötstift 1,0 x 1,0 mm; abgewinkelt; 100% fehlsteckgeschützt; Rastermaß 3,5 mm; 12-polig; lichtgrau



**Art-Nr.: 734-406/001-000**

THT-Doppelstock-Stiftleiste; Lötstift 1,0 x 1,0 mm; abgewinkelt; 100% fehlsteckgeschützt; Rastermaß 3,5 mm; 12-polig; lichtgrau



**Art-Nr.: 734-166**

THT-Stiftleiste; Lötstift 1,0 x 1,0 mm; abgewinkelt; 100% fehlsteckgeschützt; Rastermaß 3,5 mm; 6-polig; lichtgrau



**Art-Nr.: 734-136**

THT-Stiftleiste; Lötstift 1,0 x 1,0 mm; gerade; 100% fehlsteckgeschützt; Rastermaß 3,5 mm; 6-polig; lichtgrau



**Art-Nr.: 734-136/046-000**

THT-Stiftleiste; Lötstift 1,0 x 1,0 mm; gerade; 100% fehlsteckgeschützt; Rastermaß 3,5 mm; 6-polig; lichtgrau



**Art-Nr.: 734-136/010-000**

THT-Stiftleiste; Lötstift 1,0 x 1,0 mm; gerade; 100% fehlsteckgeschützt; vergoldete Kontakte; Rastermaß 3,5 mm; 6-polig; lichtgrau

1.1.2 Verteiler



**Art-Nr.: 734-366**

2-Leiter-Kombistecker; 100% fehlsteckgeschützt; 1,5 mm<sup>2</sup>; 6-polig; Rastermaß 3,5 mm; lichtgrau

**Art-Nr.: 734-366/037-000**

2-Leiter-Kombistecker; 100% fehlsteckgeschützt; 1,5 mm<sup>2</sup>; Verriegelungsklinke; 6-polig; Rastermaß 3,5 mm; lichtgrau

**Art-Nr.: 734-366/008-000**

2-Leiter-Kombistecker; 100% fehlsteckgeschützt; Rastfüße; 1,5 mm<sup>2</sup>; Verriegelungsklinke; 6-polig; Rastermaß 3,5 mm; lichtgrau

1.2 Optionales Zubehör

1.2.1 Aderendhülse

1.2.1.1 Aderendhülse



**Art-Nr.: 216-301**

Aderendhülse; Hülse für 0,25 mm<sup>2</sup> / AWG 24; mit Kunststoffkragen; galvanisch verzinkt; gelb



**Art-Nr.: 216-321**

Aderendhülse; Hülse für 0,25 mm<sup>2</sup> / AWG 24; mit Kunststoffkragen; galvanisch verzinkt; gelb



**Art-Nr.: 216-131**

Aderendhülse; Hülse für 0,25 mm<sup>2</sup> / AWG 24; ohne Kunststoffkragen; galvanisch verzinkt; silberfarben



**Art-Nr.: 216-302**

Aderendhülse; Hülse für 0,34 mm<sup>2</sup> / AWG 22; mit Kunststoffkragen; galvanisch verzinkt; helltürkis



**Art-Nr.: 216-322**

Aderendhülse; Hülse für 0,34 mm<sup>2</sup> / AWG 22; mit Kunststoffkragen; galvanisch verzinkt; helltürkis



**Art-Nr.: 216-132**

Aderendhülse; Hülse für 0,34 mm<sup>2</sup> / AWG 24; ohne Kunststoffkragen; galvanisch verzinkt



**Art-Nr.: 216-241**

Aderendhülse; Hülse für 0,5 mm<sup>2</sup> / AWG 20; mit Kunststoffkragen; galvanisch verzinkt; Elektrolytkupfer; gasdicht aufgecrimpt; gemäß DIN 46228, Teil 4/09.90; weiß



**Art-Nr.: 216-201**

Aderendhülse; Hülse für 0,5 mm<sup>2</sup> / AWG 20; mit Kunststoffkragen; galvanisch verzinkt; Elektrolytkupfer; gemäß DIN 46228, Teil 4/09.90; weiß



**Art-Nr.: 216-221**

Aderendhülse; Hülse für 0,5 mm<sup>2</sup> / AWG 20; mit Kunststoffkragen; galvanisch verzinkt; weiß



**Art-Nr.: 216-141**

Aderendhülse; Hülse für 0,5 mm<sup>2</sup> / AWG 20; ohne Kunststoffkragen; galvanisch verzinkt; Elektrolytkupfer; gasdicht aufgecrimpt; gemäß DIN 46228, Teil 1/08.92



**Art-Nr.: 216-101**

Aderendhülse; Hülse für 0,5 mm<sup>2</sup> / AWG 22; ohne Kunststoffkragen; galvanisch verzinkt; silberfarben



**Art-Nr.: 216-121**

Aderendhülse; Hülse für 0,5 mm<sup>2</sup> / AWG 22; ohne Kunststoffkragen; galvanisch verzinkt; silberfarben



**Art-Nr.: 216-242**

Aderendhülse; Hülse für 0,75 mm<sup>2</sup> / AWG 18; mit Kunststoffkragen; galvanisch verzinkt; Elektrolytkupfer; gasdicht aufgecrimpt; gemäß DIN 46228, Teil 4/09.90; grau



**Art-Nr.: 216-262**

Aderendhülse; Hülse für 0,75 mm<sup>2</sup> / AWG 18; mit Kunststoffkragen; galvanisch verzinkt; Elektrolytkupfer; gasdicht aufgecrimpt; gemäß DIN 46228, Teil 4/09.90; grau



**Art-Nr.: 216-202**

Aderendhülse; Hülse für 0,75 mm<sup>2</sup> / AWG 18; mit Kunststoffkragen; galvanisch verzinkt; grau



**Art-Nr.: 216-222**

Aderendhülse; Hülse für 0,75 mm<sup>2</sup> / AWG 18; mit Kunststoffkragen; galvanisch verzinkt; grau



**Art-Nr.: 216-142**

Aderendhülse; Hülse für 0,75 mm<sup>2</sup> / AWG 18; ohne Kunststoffkragen; galvanisch verzinkt; Elektrolytkupfer; gasdicht aufgecrimpt; gemäß DIN 46228, Teil 1/08.92



**Art-Nr.: 216-102**

Aderendhülse; Hülse für 0,75 mm<sup>2</sup> / AWG 20; ohne Kunststoffkragen; galvanisch verzinkt; silberfarben



**Art-Nr.: 216-122**

Aderendhülse; Hülse für 0,75 mm<sup>2</sup> / AWG 20; ohne Kunststoffkragen; galvanisch verzinkt; silberfarben



**Art-Nr.: 216-243**

Aderendhülse; Hülse für 1 mm<sup>2</sup> / AWG 18; mit Kunststoffkragen; galvanisch verzinkt; Elektrolytkupfer; gasdicht aufgecrimpt; gemäß DIN 46228, Teil 4/09.90; rot



**Art-Nr.: 216-263**

Aderendhülse; Hülse für 1 mm<sup>2</sup> / AWG 18; mit Kunststoffkragen; galvanisch verzinkt; Elektrolytkupfer; gasdicht aufgecrimpt; gemäß DIN 46228, Teil 4/09.90; rot



**Art-Nr.: 216-203**

Aderendhülse; Hülse für 1 mm<sup>2</sup> / AWG 18; mit Kunststoffkragen; galvanisch verzinkt; rot



**Art-Nr.: 216-223**

Aderendhülse; Hülse für 1 mm<sup>2</sup> / AWG 18; mit Kunststoffkragen; galvanisch verzinkt; rot



**Art-Nr.: 216-103**

Aderendhülse; Hülse für 1 mm<sup>2</sup> / AWG 18; ohne Kunststoffkragen; galvanisch verzinkt



**Art-Nr.: 216-143**

Aderendhülse; Hülse für 1 mm<sup>2</sup> / AWG 18; ohne Kunststoffkragen; galvanisch verzinkt; Elektrolytkupfer; gasdicht aufgecrimpt; gemäß DIN 46228, Teil 1/08.92



**Art-Nr.: 216-123**

Aderendhülse; Hülse für 1 mm<sup>2</sup> / AWG 18; ohne Kunststoffkragen; galvanisch verzinkt; silberfarben



**Art-Nr.: 216-244**

Aderendhülse; Hülse für 1,5 mm<sup>2</sup> / AWG 16; mit Kunststoffkragen; galvanisch verzinkt; Elektrolytkupfer; gasdicht aufgecrimpt; gemäß DIN 46228, Teil 4/09.90; schwarz



**Art-Nr.: 216-264**

Aderendhülse; Hülse für 1,5 mm<sup>2</sup> / AWG 16; mit Kunststoffkragen; galvanisch verzinkt; Elektrolytkupfer; gasdicht aufgecrimpt; gemäß DIN 46228, Teil 4/09.90; schwarz

### 1.2.1.1 Aderendhülse



**Art-Nr.: 216-284**

Aderendhülse; Hülse für 1,5 mm<sup>2</sup> / AWG 16; mit Kunststoffkragen; galvanisch verzinkt; Elektrolytkupfer; gasdicht aufgerimpt; gemäß DIN 46228, Teil 4/09.90; schwarz

**Art-Nr.: 216-204**

Aderendhülse; Hülse für 1,5 mm<sup>2</sup> / AWG 16; mit Kunststoffkragen; galvanisch verzinkt; schwarz

**Art-Nr.: 216-224**

Aderendhülse; Hülse für 1,5 mm<sup>2</sup> / AWG 16; mit Kunststoffkragen; galvanisch verzinkt; schwarz

**Art-Nr.: 216-124**

Aderendhülse; Hülse für 1,5 mm<sup>2</sup> / AWG 16; ohne Kunststoffkragen; galvanisch verzinkt



**Art-Nr.: 216-144**

Aderendhülse; Hülse für 1,5 mm<sup>2</sup> / AWG 16; ohne Kunststoffkragen; galvanisch verzinkt; Elektrolytkupfer; gasdicht aufgerimpt; gemäß DIN 46228, Teil 1/08.92; silberfarben

**Art-Nr.: 216-104**

Aderendhülse; Hülse für 1,5 mm<sup>2</sup> / AWG 16; ohne Kunststoffkragen; galvanisch verzinkt; silberfarben

### 1.2.2 Beschriftung

#### 1.2.2.1 Beschriftungsstreifen



**Art-Nr.: 210-332/350-202**

Beschriftungsstreifen; als Bogen DIN A4; bedruckt; 1-16 (240x); Streifenhöhe 3 mm; Streifenlänge 182 mm; Aufdruck waagrecht; Selbstklebend; weiß

**Art-Nr.: 210-332/350-204**

Beschriftungsstreifen; als Bogen DIN A4; bedruckt; 17-32 (240x); Streifenhöhe 3 mm; Streifenlänge 182 mm; Aufdruck waagrecht; Selbstklebend; weiß

**Art-Nr.: 210-332/350-206**

Beschriftungsstreifen; als Bogen DIN A4; bedruckt; 33-48 (240x); Streifenhöhe 3 mm; Streifenlänge 182 mm; Aufdruck waagrecht; Selbstklebend; weiß

### 1.2.3 Isolierungsstopp

#### 1.2.3.1 Isolierstopp



**Art-Nr.: 734-671**

Isolierungsstopp; 0,08 - 0,2 mm<sup>2</sup> "e" (0,14 mm<sup>2</sup> "f"); 8 Stück / Strang; lichtgrau

### 1.2.4 Prüfen und Messen

#### 1.2.4.1 Prüfzubehör



**Art-Nr.: 735-500**

WAGO Prüfstift; Ø 1 mm; 30 V AC / 60 V DC; CAT0; 1 A; 6 mm unisoliert; Prüfleitung zum Anlöten bis 0,5mm<sup>2</sup>

## 1.2.5 Werkzeug

### 1.2.5.1 Betätigungswerkzeug

**Art-Nr.: 734-191**

Betätigungswerkzeug; aus Isolierwerkstoff; 1-fach; lose; schwarz



**Art-Nr.: 734-230**

Betätigungswerkzeug; aus Isolierwerkstoff; 1-fach; weiß



**Art-Nr.: 210-251**

Betätigungswerkzeug; für MCS MICRO und MINI mit CAGE CLAMP® - Anschluss; gelb



**Art-Nr.: 210-250**

Betätigungswerkzeug; für MCS MINI und MIDI mit CAGE CLAMP® - Anschluss; rot



**Art-Nr.: 210-719**

Betätigungswerkzeug; Klinge 2,5 x 0,4 mm; mit teilisoliertem Schaft



**Art-Nr.: 210-647**

Betätigungswerkzeug; Klinge 2,5 x 0,4 mm; mit teilisoliertem Schaft; mehrfarbig



**Art-Nr.: 734-231**

Betätigungswerkzeug; schwarz



**Art-Nr.: 734-190**

Kombi-Betätigungswerkzeug; natur



## 1.2.6 Zugentlastung

### 1.2.6.1 Zugentlastungsgehäuse



**Art-Nr.: 734-606**

Zugentlastungsgehäuse; für Feder- und Stiftleisten; 2-teilig; Rastermaß 3,5 mm; 6-polig; lichtgrau

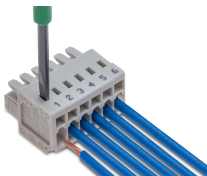
### 1.2.6.2 Zugentlastungsplatte

**Art-Nr.: 734-128**

Zugentlastungsplatte; für Feder- und Stiftleisten; 12,5 mm breit; 1-teilig; Rastermaß 3,5 mm; lichtgrau

## Handhabungshinweise

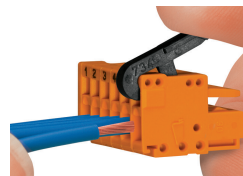
### Leiter anschließen



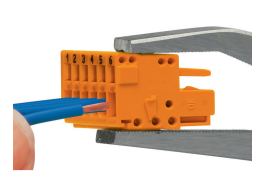
Leiter anschließen – Betätigung des CAGE CLAMP®-Anschlusses mit Schraubendreher (2,5 x 0,4) mm – rechtwinklig zur Leiteranschlussrichtung.



Leiter anschließen – Betätigung des CAGE CLAMP®-Anschlusses mit Schraubendreher (2,5 x 0,4) mm – aus Leiteranschlussrichtung

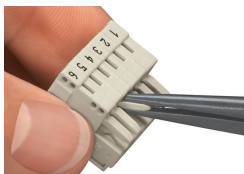


Leiter anschließen – Betätigung des CAGE CLAMP®-Anschlusses mit Betätigungswerkzeug 734-191



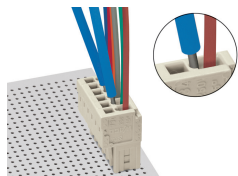
Leiter anschließen – Betätigung des CAGE CLAMP®-Anschlusses mit Betätigungswerkzeug 210-251 oder 210-250

### Kodieren



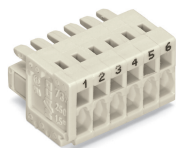
Kodierung einer Federleiste – Kodiernase (n) abbrechen.

## Prüfen



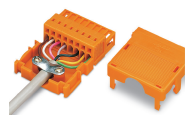
Prüfen mit Prüfstift Ø 1 mm (735-500), für CAGE CLAMP®-Anschluss, Tippkontakt

## Beschriften



Kennzeichnung durch direkte Bedruckung oder mit selbstklebenden Beschriftungsstreifen.

## Montieren



Zugentlastungsgehäuse, für Stift- und Federleisten mit CAGE CLAMP®-Anschluss für die Serie 734