

## Datenblatt | Artikelnummer: 733-112

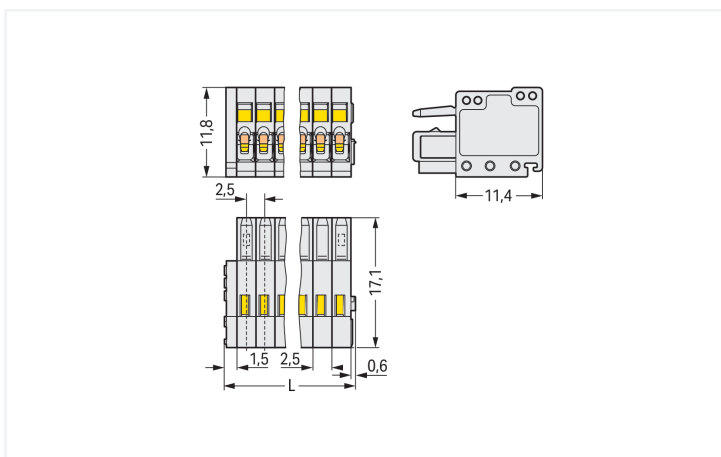
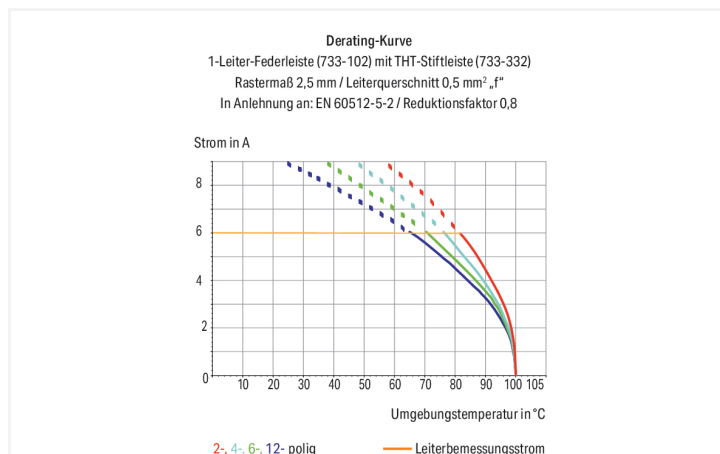
1-Leiter-Federleiste; CAGE CLAMP®; 0,5 mm<sup>2</sup>; Rastermaß 2,5 mm; 12-polig; 100% fehlsteckgeschützt; 0,50 mm<sup>2</sup>; lichtgrau

<https://www.wago.com/733-112>



Farbe: ■ lichtgrau

Abbildung ähnlich



Abmessungen in mm

$L = (\text{Polzahl} \times \text{Rastermaß}) + 2,1 \text{ mm}$

### Federleiste/Buchse Serie 733 mit 0° Leiterabgang zur Steckrichtung

Bei dieser Federleiste/Buchse mit der Artikelnummer 733-112 ist eine saubere Elektroinstallation der Schwerpunkt. Unsere Leiterplatten-Steckverbinder gewähren Ihnen die größtmögliche Flexibilität bei unterschiedlichen Montagearten. Für den Leiteranschluss werden bei dieser Federleiste/Buchse Abisolierlängen von 5 bis 6 mm benötigt. Dieses Produkt basiert auf der CAGE CLAMP®-Technologie. Der zuverlässige und wartungsfreie CAGE CLAMP® Universalanschluss ermöglicht den Anschluss aller Leiterarten mit einer Käfigzugfeder. Eine Vorbehandlung der Leiter, z.B. durch das Aufcrimpen von Aderendhülsen, ist nicht erforderlich. Die Abmessungen sind in Breite x Höhe x Tiefe (32,1 x 11,8 x 17,1) mm. Diese Federleiste/Buchse ist in Abhängigkeit von der Leiterart für Leiterquerschnitte von 0,08 mm<sup>2</sup> bis 0,5 mm<sup>2</sup> geeignet. Für die Kontaktoberfläche wurde Zinn eingesetzt. Diese Federleiste/Buchse wird durch ein Betätigungswerkzeug betätigt. Das "Multi Connection System" – MCS von WAGO ist das vielfältige Steckverbindersystem mit überzeugenden Lösungen für Ihre Anwendungen.

## Hinweise

### Sicherheitshinweis

Das MCS – MULTI CONNECTION SYSTEM – ist gemäß DIN EN 61984 ein Steckverbinder ohne Schaltleistung. Bei bestimmungsgemäßem Gebrauch dürfen diese Steckverbinder nicht spannungsführend oder unter Last gesteckt oder getrennt werden. Steckverbinder sollten in Energieflussrichtung im Leitungszug des Stromkreises derart angebracht sein, dass berührbare Steckerstifte (der Stiftleisten) in nicht gestecktem Zustand nicht unter Spannung stehen.

### Varianten:

Andere Polzahlen  
Vergoldete bzw. partiell vergoldete Kontaktoberflächen  
Weitere Varianten können über den WAGO Vertrieb angefragt oder ggfs. unter <https://configurator.wago.com> konfiguriert werden.

## Elektrische Daten

Bemessungsdaten gemäß	IEC/EN 60664-1		
Überspannungskategorie	III	III	II
Verschmutzungsgrad	3	2	2
Bemessungsspannung	100 V	160 V	320 V
Bemessungsstoßspannung	2,5 kV	2,5 kV	2,5 kV
Bemessungsstrom	6 A	6 A	6 A

Approbationsdaten gemäß	UL 1059		
Use Group	B	C	D
Bemessungsspannung	150 V	-	-
Bemessungsstrom	4 A	-	-

Approbationsdaten gemäß	CSA		
Use Group	B	C	D
Bemessungsspannung	150 V	-	-
Bemessungsstrom	4 A	-	-

## Anschlussdaten

Klemmstellen	12
Gesamte Anzahl der Potentiale	12
Anzahl Anschlusstypen	1
Anzahl der Ebenen	1

### Anschluss 1

Anschlussstechnik	CAGE CLAMP®
Betätigungsart	Betätigungswerkzeug
Betätigungsrichtung 1	Betätigung aus Leiteranschlussrichtung
Betätigungsrichtung 2	Betätigung 90° zur Leiteranschlussrichtung
Eindrähtiger Leiter	0,08 ... 0,5 mm <sup>2</sup> / 28 ... 20 AWG
Feindrähtiger Leiter	0,08 ... 0,5 mm <sup>2</sup> / 28 ... 20 AWG
Feindrähtiger Leiter; mit Aderendhülse mit Kunststoffkragen	0,25 ... 0,34 mm <sup>2</sup>
Feindrähtiger Leiter; mit Aderendhülse ohne Kunststoffkragen	0,25 ... 0,34 mm <sup>2</sup>
Abisolierlänge	5 ... 6 mm / 0.2 ... 0.24 inch
Polzahl	12
Leiteranschlussrichtung zur Steckrichtung	0°

## Geometrische Daten

Rastermaß	2,5 mm / 0.098 inch
Breite	32,1 mm / 1.264 inch
Höhe	11,8 mm / 0.465 inch
Tiefe	17,1 mm / 0.673 inch

### Mechanische Daten

variable Kodierung	Ja
Verdrehschutz	Ja

### Steckverbindung

Kontaktausführung im Steckverbinderbereich	Federleiste/Buchse
Steckverbinder Anschlussstyp	für Leiter
Fehlsteckschutz	Ja

### Werkstoffdaten

Hinweis Werkstoffdaten	<a href="#">Informationen zu Materialangaben finden sie hier</a>
Farbe	lichtgrau
Isolierstoffgruppe	I
Isolierwerkstoff Hauptgehäuse	Polyamid (PA66)
Brennbarkeitsklasse gemäß UL 94	V0
Klemmfederwerkstoff	Chrom-Nickel-Federstahl (CrNi)
Kontaktwerkstoff	Kupferlegierung
Kontaktoberfläche	Zinn
Brandlast	0,098 MJ
Gewicht	5,2 g

### Umgebungsbedingungen

Grenztemperaturbereich	-60 ... +100 °C
Verarbeitungstemperatur	-35 ... +60 °C

### Umweltprüfungen

Prüfspezifikation Bahnanwendungen – Fahrzeuge – elektronische Betriebsmittel	DIN EN 50155 (VDE 0115-200):2022-06
Prüfdurchführung Bahnanwendungen –Betriebsmittel von Bahnfahrzeugen– Prüfungen für Schwingen und Schocken	DIN EN 61373 (VDE 0115-0106):2011-04
Spektrum/Einbauort	Lebensdauerprüfung Kategorie 1, Klasse A/B
Funktionsprüfung mit rauschförmigen Schwingen	Prüfung nach Pkt. 8 der Norm bestanden
Frequenz	$f_1 = 5 \text{ Hz bis } f_2 = 150 \text{ Hz}$
Beschleunigung	0,101g (höchster Prüfpegel bei allen Achsen verwendet)
Prüfdauer je Achse	10 Min.
Prüfrichtungen	X-, Y- und Z-Achse
Überwachung auf Kontaktstörungen/ Kontaktunterbrechungen	Bestanden
Spannungsfallmessung vor und nach je- der Achse	Bestanden
Simulierte Lebensdauerprüfung durch erhöhte Pegel des rauschförmigen Schwingens	Prüfung nach Pkt. 9 der Norm bestanden
Frequenz	$f_1 = 5 \text{ Hz bis } f_2 = 150 \text{ Hz}$
Beschleunigung	0,572g (höchster Prüfpegel bei allen Achsen verwendet)
Prüfdauer je Achse	5 Std.
Prüfrichtungen	X-, Y- und Z-Achse
Erweiterter Prüfumfang: Überwachung auf Kontaktstörungen/Kontaktunterbre- chungen	Bestanden
Erweiterter Prüfumfang: Spannungsfall- messung vor und nach jeder Achse	Bestanden
Schockprüfung	Prüfung nach Pkt. 10 der Norm bestan- den

Umweltprüfungen	
Schockform	Halbsinus
Beschleunigung	5g (höchster Prüfpegel bei allen Achsen verwendet)
Schockdauer	30 ms
Anzahl der Schocks Achse	3 pos. und 3 neg.
Prüfrichtungen	X-, Y- und Z-Achse
Erweiterter Prüfumfang: Überwachung auf Kontaktstörungen/Kontaktunterbrechungen	Bestanden
Erweiterter Prüfumfang: Spannungsfallmessung vor und nach jeder Achse	Bestanden
Schwing- und Schockbeanspruchung für Betriebsmittel von Bahnfahrzeugen	Bestanden

Kaufmännische Daten	
Produktgruppe	3 (MULTISTECKERSYSTEM)
VPE (UVPE)	50 St.
Verpackungsart	Karton
Ursprungsland	DE
GTIN	4044918294348
Zolltarifnummer	85366990990

Produktklassifikation	
UNSPSC	39121409
eCl@ss 10.0	27-44-03-09
eCl@ss 9.0	27-44-03-09
ETIM 9.0	EC002638
ETIM 8.0	EC002638
ECCN	NO US CLASSIFICATION

Environmental Product Compliance	
RoHS Compliance Status	Compliant, No Exemption

### Zulassungen / Zertifikate

#### Allgemeine Zulassungen



Zulassung	Norm	Zertifikatsname
CCA DEKRA Certification B.V.	EN 61984	2169534.01
CCA DEKRA Certification B.V.	IEC 61984	NL-31141
CSA DEKRA Certification B.V.	C22.2	1465035
UL UL International Germany GmbH	UL 1977	E45171
UL Underwriters Laboratories Inc.	UL 1059	E45172

#### Konformitäts- und Herstellererklärungen



Zulassung	Norm	Zertifikatsname
Railway WAGO GmbH & Co. KG	-	Railway Ready

Zulassungen für Schifffahrt



Zulassung	Norm	Zertifikatsname
ABS American Bureau of Ship- ping	-	24-0095975-PDA
DNV DNV GL SE	-	TAE000016Z
LR Lloyds Register	IEC 61984	96/20035 (E5)
PRS Polski Rejestr Statków	-	TE/1095/880590/23

Downloads

Environmental Product Compliance

Compliance Search	
Environmental Product Compliance 733-112	<a href="#">↓</a>

Dokumentation

Weitere Informationen			
Technischer Anhang	03.04.2019	pdf 3566.70 KB	<a href="#">↓</a>

CAD/CAE-Daten

CAD Daten	
2D/3D Modelle 733-112	<a href="#">↓</a>

CAE Daten	
EPLAN Data Portal 733-112	<a href="#">↓</a>
ZUKEN Portal 733-112	<a href="#">↓</a>

1 Passende Produkte

1.1 Systemgegenstück

1.1.1 Stiftleiste/Stecker



**Art-Nr.: 733-212**  
1-Leiter-Stiftleiste; CAGE CLAMP®; 0,5 mm<sup>2</sup>; Rastermaß 2,5 mm; 12-polig; 100% fehlsteckgeschützt; 0,50 mm<sup>2</sup>; lichtgrau



**Art-Nr.: 733-212/034-000**  
1-Leiter-Stiftleiste; CAGE CLAMP®; 0,5 mm<sup>2</sup>; Rastermaß 2,5 mm; 12-polig; 100% fehlsteckgeschützt; Zugentlastungsplatte; 0,50 mm<sup>2</sup>; lichtgrau



**Art-Nr.: 733-372/105-604/997-406**  
THR-Stiftleiste; Lötstift 0,8 x 0,8 mm; abgewinkelt; 100% fehlsteckgeschützt; im Gurt; Rastermaß 2,5 mm; 12-polig; schwarz



**Art-Nr.: 733-372/105-604**  
THR-Stiftleiste; Lötstift 0,8 x 0,8 mm; abgewinkelt; 100% fehlsteckgeschützt; Rastermaß 2,5 mm; 12-polig; schwarz



**Art-Nr.: 733-342/105-604/997-446**  
THR-Stiftleiste; Lötstift 0,8 x 0,8 mm; gerade; 100% fehlsteckgeschützt; im Gurt; Rastermaß 2,5 mm; 12-polig; schwarz



**Art-Nr.: 733-342/105-604**  
THR-Stiftleiste; Lötstift 0,8 x 0,8 mm; gerade; 100% fehlsteckgeschützt; Rastermaß 2,5 mm; 12-polig; schwarz



**Art-Nr.: 733-372**  
THT-Stiftleiste; Lötstift 0,8 x 0,8 mm; abgewinkelt; 100% fehlsteckgeschützt; Rastermaß 2,5 mm; 12-polig; lichtgrau



**Art-Nr.: 733-342**  
THT-Stiftleiste; Lötstift 0,8 x 0,8 mm; gerade; 100% fehlsteckgeschützt; Rastermaß 2,5 mm; 12-polig; lichtgrau

## 1.2 Optionales Zubehör

### 1.2.1 Aderendhülse

#### 1.2.1.1 Aderendhülse



**Art-Nr.: 216-301**

Aderendhülse; Hülse für 0,25 mm<sup>2</sup> / AWG 24; mit Kunststoffkragen; galvanisch verzinkt; gelb



**Art-Nr.: 216-321**

Aderendhülse; Hülse für 0,25 mm<sup>2</sup> / AWG 24; mit Kunststoffkragen; galvanisch verzinkt; gelb



**Art-Nr.: 216-151**

Aderendhülse; Hülse für 0,25 mm<sup>2</sup> / AWG 24; ohne Kunststoffkragen; galvanisch verzinkt



**Art-Nr.: 216-131**

Aderendhülse; Hülse für 0,25 mm<sup>2</sup> / AWG 24; ohne Kunststoffkragen; galvanisch verzinkt; silberfarben



**Art-Nr.: 216-302**

Aderendhülse; Hülse für 0,34 mm<sup>2</sup> / AWG 22; mit Kunststoffkragen; galvanisch verzinkt; helltürkis



**Art-Nr.: 216-322**

Aderendhülse; Hülse für 0,34 mm<sup>2</sup> / AWG 22; mit Kunststoffkragen; galvanisch verzinkt; helltürkis



**Art-Nr.: 216-132**

Aderendhülse; Hülse für 0,34 mm<sup>2</sup> / AWG 24; ohne Kunststoffkragen; galvanisch verzinkt



**Art-Nr.: 216-152**

Aderendhülse; Hülse für 0,34 mm<sup>2</sup> / AWG 24; ohne Kunststoffkragen; galvanisch verzinkt

### 1.2.2 Beschriftung

#### 1.2.2.1 Beschriftungsstreifen



**Art-Nr.: 210-331/250-202**

Beschriftungsstreifen; als Bogen DIN A4; bedruckt; 1-16 (400x); Streifenhöhe 2,3 mm; Streifenlänge 182 mm; Aufdruck waagrecht; Selbstklebend; weiß



**Art-Nr.: 210-331/250-207**

Beschriftungsstreifen; als Bogen DIN A4; bedruckt; 1-48 (100x); Streifenhöhe 2,3 mm; Streifenlänge 182 mm; Aufdruck waagrecht; Selbstklebend; weiß



**Art-Nr.: 210-331/250-204**

Beschriftungsstreifen; als Bogen DIN A4; bedruckt; 17-32 (400x); Streifenhöhe 2,3 mm; Streifenlänge 182 mm; Aufdruck waagrecht; Selbstklebend; weiß



**Art-Nr.: 210-331/250-206**

Beschriftungsstreifen; als Bogen DIN A4; bedruckt; 33-48 (400x); Streifenhöhe 2,3 mm; Streifenlänge 182 mm; Aufdruck waagrecht; Selbstklebend; weiß

### 1.2.3 Prüfen und Messen

#### 1.2.3.1 Prüfzubehör



**Art-Nr.: 735-500**

WAGO Prüfstift; Ø 1 mm; 30 V AC / 60 V DC; CAT0; 1 A; 6 mm unisoliert; Prüfleitung zum Anlöten bis 0,5mm<sup>2</sup>

### 1.2.4 Werkzeug

#### 1.2.4.1 Betätigungswerkzeug



**Art-Nr.: 733-191**

Betätigungswerkzeug; aus Isolierwerkstoff; 1-fach; lose; gelb



**Art-Nr.: 733-130**

Betätigungswerkzeug; aus Isolierwerkstoff; 1-fach; lose; weiß



**Art-Nr.: 233-332**

Betätigungswerkzeug; aus Isolierwerkstoff; weiß



**Art-Nr.: 210-251**

Betätigungswerkzeug; für MCS MICRO und MINI mit CAGE CLAMP® - Anschluss; gelb



**Art-Nr.: 233-335**

Betätigungswerkzeug; grün



**Art-Nr.: 233-331**

Betätigungswerkzeug; isoliert; gelb



**Art-Nr.: 210-719**

Betätigungswerkzeug; Klinge 2,5 x 0,4 mm; mit teilisoliertem Schaft

## 1.2.5 Zugentlastung

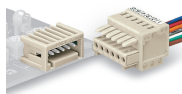
### 1.2.5.1 Zugentlastungsplatte

**Art-Nr.: 734-129**

Zugentlastungsplatte; für Feder- und Stiftleisten; 25 mm breit; 1-teilig; Rastermaß 3,5 mm; lichtgrau

## Handhabungshinweise

### Fehlsteckschutz



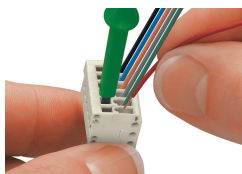
Stift- und Federleisten – 100 % fehlsteckgeschützt.

Nur polzahlgleiche Stift- und Federleisten können miteinander gesteckt werden.

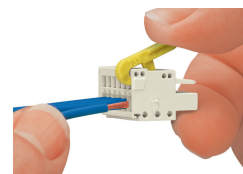
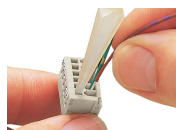
## Leiter anschließen



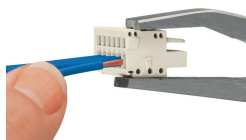
Leiter anschließen – mit Schraubendreher (2,5 x 0,4) mm. Betätigung rechtwinklig zur Leiteranschlussrichtung



Leiter anschließen – Betätigung mit Schraubendreher (233-335) aus Leiteranschlussrichtung.



Leiter anschließen – mit Betätigungswerkzeug 733-191.



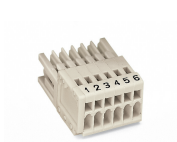
Leiter anschließen – mit Betätigungswerkzeug 210-251.

## Kodieren

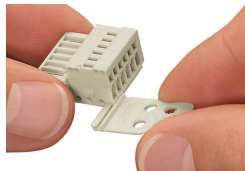


Kodierung einer Federleiste – Kodiernase (n) abbrechen.

## Beschriften



## Zugentlastung



Zugentlastungsplatten für kundenseitige  
oder werkseitige Montage

## Prüfen



Prüfen mit Prüfstift  $\varnothing$  1 mm, Bestellnr.  
735-500,  
Tippkontakt.