

Druckansicht: 2-Leiter-Klemme; mit Befestigungsflansch; für Schraub- u.ä. Befestigungsarten;
Befestigungsloch Ø 3,2 mm; mit Montagefuß (209-123) auch auf Tragschiene DIN 35 - Artikelnummer:
260-301

WAGO® online catalog / eShop

**2-Leiter-Klemme; mit Befestigungsflansch; für Schraub- u.ä.
Befestigungsarten; Befestigungsloch Ø 3,2 mm; mit Montagefuß
(209-123) auch auf Tragschiene DIN 35**

Artikelnummer: 260-301



2-Leiter-Klemme; mit Befestigungsflansch; für Schraub- u.ä. Befestigungsarten; Befestigungsloch Ø 3,2 mm; mit
Montagefuß (209-123) auch auf Tragschiene DIN 35

Kennzeichnungen

RoHS ✓
Compliant

Kaufmännische Daten

Lieferant	WAGO
Art.-Nr.	260-301
GTIN / EAN	4044918593359
Inhalt	1
Verpackungseinheit	50
Kundenartikelnummer	

Anmerkungen

Technische Daten

Sonstiges

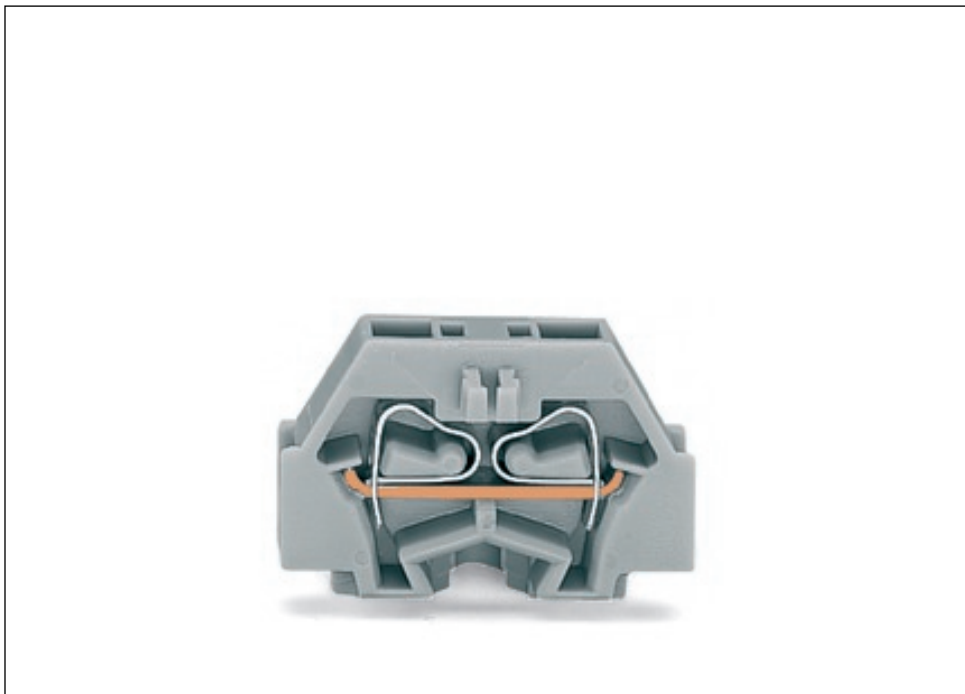
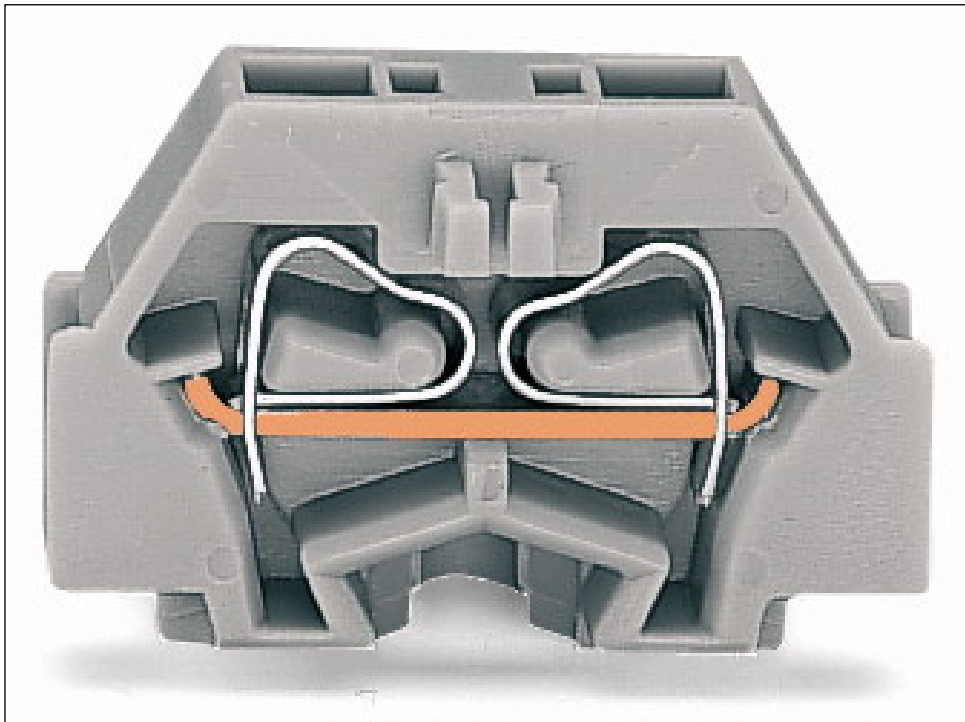
Gesamte Anzahl der Klemmstellen	2
Gesamte Anzahl der Potentiale	1
Farbe	grau
Verschmutzungsgrad (1)	3
Bemessungsspannung EN (1) [V]	400 [V]
Bemessungsstoßspannung [kV]	6 [kV]
Bemessungsstrom (1) [A]	18 [A]
Anschluss technik 1	CAGE CLAMP®

Druckansicht: 2-Leiter-Klemme; mit Befestigungsflansch; für Schraub- u.ä. Befestigungsarten;
Befestigungsloch Ø 3,2 mm; mit Montagefuß (209-123) auch auf Tragschiene DIN 35 - Artikelnummer:
260-301

Technische Daten	
<i>Anzahl Anschlussstellen 1</i>	2
<i>eindrätig, anschließbar</i>	0,08 ... 1,5 mm ² / 28 ... 16 AWG
<i>feindrätig, anschließbar</i>	0,08 ... 1,5 mm ² / 28 ... 16 AWG
<i>Abisolierlänge</i>	8 ... 9 mm / 0.31 ... 0.35 in
<i>Verdrahtungsart</i>	Seitliche Verdrahtung
<i>Bauform</i>	horizontale Bauform
<i>Beschriftungsebene</i>	Seitliche Beschriftung
<i>Brandlast [MJ]</i>	0.032 [MJ]
<i>Gewicht [g]</i>	1.63 [g]
<i>Breite</i>	5 mm / 0.197 in
<i>Höhe ab Oberfläche</i>	17 mm / 0.669 in
<i>Tiefe</i>	25 mm / 0.984 in

Druckansicht: 2-Leiter-Klemme; mit Befestigungsflansch; für Schraub- u.ä. Befestigungsarten;
Befestigungsloch \varnothing 3,2 mm; mit Montagefuß (209-123) auch auf Tragschiene DIN 35 - Artikelnummer:
260-301

Bilder & Zeichnungen



Druckansicht: 2-Leiter-Klemme; mit Befestigungsflansch; für Schraub- u.ä. Befestigungsarten;
Befestigungsloch Ø 3,2 mm; mit Montagefuß (209-123) auch auf Tragschiene DIN 35 - Artikelnummer:
260-301

Adresse

WAGO Kontakttechnik GmbH & Co. KG

Hansastr. 27

32423 Minden

Telefon: 0571/887-0

Fax: 0571/887-169

<http://www.wago.com>

© WAGO Kontakttechnik GmbH & Co. KG

Technische Änderungen und Irrtümer vorbehalten.