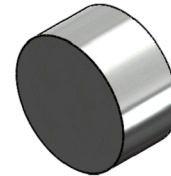
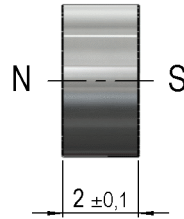
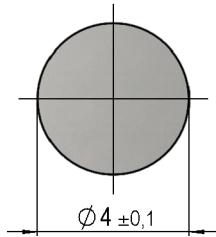


**Dimensions (mm)**

tolerances according to DIN ISO 2768-m  
 Toleranzen gem. DIN ISO 2768-m

**Isometric**

Scale 5:1  
 Maßstab 5:1



**Magnet NdFeB N35**  
 magnetization across 2 mm  
 zinc plated  
 magnetisiert über 2 mm  
 verzinkt

Mag. Werte DIN IEC 60404-8-1	Bedingung	Min	Soll	Max	Einheit
Remanenz Br		1.170	1.210		mT
Koerzitiv-Feldstärke HcB		860	915		kA/m
Koerzitiv-Feldstärke HcJ		955			kA/m
Max. Betriebstemperatur				80	°C
Magnetisches Moment	gemessen mit MS150		3		E-6 Vs*cm
Magnetwerkstoff		NdFeB			
Magnetisierungsrichtung		axial			

Allgemeine Daten	Bedingung	Min	Soll	Max	Einheit
Bemerkungen		Alle Angaben entsprechen den Herstellerangaben.			