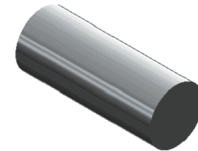
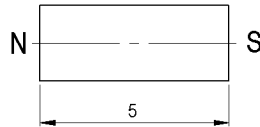
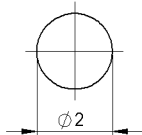


Dimensions mm[inch]
 tolerances acc. to DIN ISO 2768-m
 Toleranzen gem. DIN ISO 2768-m

Isometric
 Scale 5:1
 Maßstab 5:1



Mag. Werte DIN IEC 60404-8-1	Bedingung	Min	Soll	Max	Einheit
Magnetwerkstoff		NdFeB			
Remanenz Br		1.330	1.370		mT
Koerzitiv-Feldstärke HcB		836	891		kA/m
Koerzitiv-Feldstärke HcJ		955			kA/m
Max. Betriebstemperatur				80	°C
Magnetisches Moment	inklusive 5% Toleranz				E-6 Vs*cm
Magnetisierungsrichtung		axial			

Allgemeine Daten	Bedingung	Min	Soll	Max	Einheit
Bemerkungen		Alle Angaben entsprechen den Herstellerangaben.			