



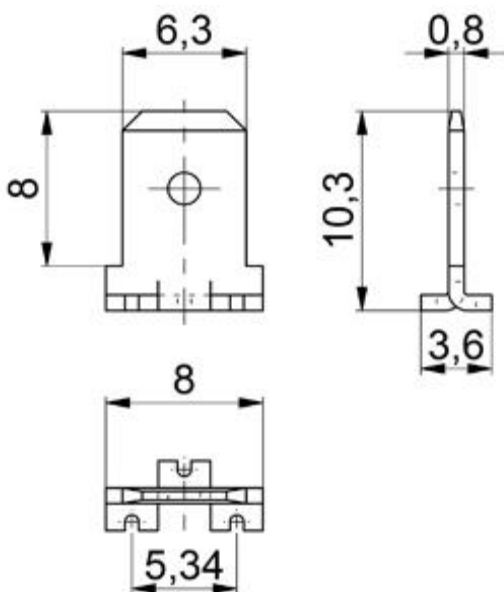
SMD – Steckzunge 6.3mm

Übersicht

Artikelnummer	4500.64
Beschreibung	SMD Steckzunge reflow verzinnt
Material	Messing (CuZn37)
Oberfläche	Verzinnt reflow
RoHS	Konform
REACH	Konform
Conflict Minerals DRC	Konform
Anzahl Spule	500 Stück
Grösse Kunststoffaufnahme	2.8 x 2.4mm



Abmessungen (in mm)

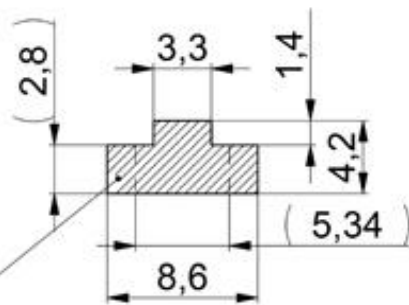


Grösse Führungsloch	1.65
---------------------	------

Vorgaben für die Anwendung

Die SMD-Steckzunge ist für die Verwendung auf Leiterplatten vorgesehen. Dazu müssen die folgenden Lötpad-Geometrien eingehalten werden:

Empfohlene Lötpad-Geometrie Recommended solder pad geometry



Lötpaste über dem Kupfer-Pad (schraffiert)
Solder past over copper pad (crosshatched)

Materialzusammensetzung

Materialbezeichnung: CuZn 37 (nach EN12449)		
Hauptanteile		
	Benennung	Mengenanteil in %
Cu	Kupfer	62.0 bis 64.0
Zn	Zink	Rest
Zulässige Beimengungen		
Ni	Nickel	0.3
Fe	Eisen	0.1
Pb	Blei	0.1
Sn	Zinn	0.1
Al	Aluminium	0.05
Sonstige insgesamt		0.1