

# Alubos



Detaillierte  
Produktinformationen finden  
Sie unter: [www.bopla.de](http://www.bopla.de)



- 5 Profilvarianten
- 9 Profilquerschnitte
- Standardlängen ab Lager
- Sonderlängen kurzfristig lieferbar
- Funktionelle Abschlussdeckel aus Aludruckguss
- Gute EMV-Abschirmung
- Designdichtungen in 5 Farben
- Umfangreiches Zubehör
- Gute Wärmeableitung in Kombination mit IP 65

**Farbton:**

Schwarz, ähnlich RAL 9005; Sonderfarben auf Anfrage

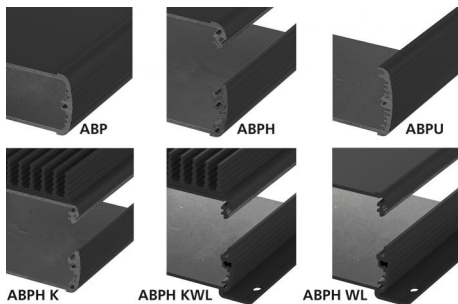
**Schutzart:**

ABP, ABPH: bis IP 65/DIN EN 60529; ABPU: IP 40/DIN EN 60529

**Gehäusematerial:**

Strangpressprofile: Al Mg Si 0,5 pulverbeschichtet;  
Druckgussdeckel GD Al Si 12 pulverbeschichtet,  
Dichtung TPE; Details siehe Technische Informationen

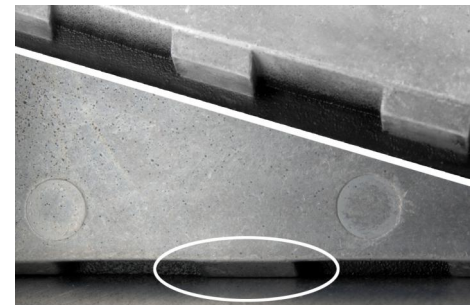
## Universelles Aluminiumprofil-Gehäuse mit Schutzart IP 65



Die flexible Länge und die Profilvarianten geschlossen (ABP), horizontal geteilt (ABPH), horizontal geteilt mit Kühlkörper (ABPH K) oder einseitig offen (ABPU) bieten für jede Anwendung das passende Gehäuse.



Die vertieften Profelseiten sind nutzbar für die Montage von Folientastaturen. Die Seitenflächen sind ergonomisch gestaltet.



Guter EMV-Schutz durch Kontaktflächen die den Deckel zum Profil kontaktieren. Für einen höheren Schutz sind EMV-Dichtungen verfügbar.



ABD - Abschlussdeckel mit einer vertieften Fläche zur Aufnahme von Frontfolien oder Folientastaturen.



ABM...AL - Montage-Deckel mit einer vertieften Montagefläche. Für einen IP 65-Schutz wird eine Aluminiumkappe mit Dichtung aufgerastet.



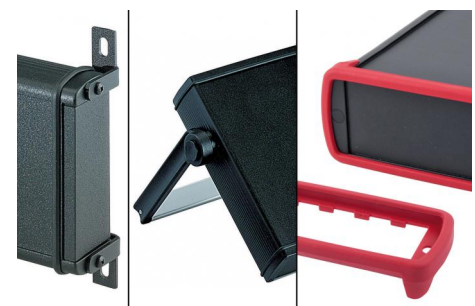
ABM...SAL - Montage-Deckel mit scharnierter Aluminiumklappe, IP 65



ABM...IR - Montage-Deckel mit einer vertieften Montagefläche. Für einen IP 65 Schutz wird eine infrarotdurchlässige Kunststoffkappe aufgerastet.

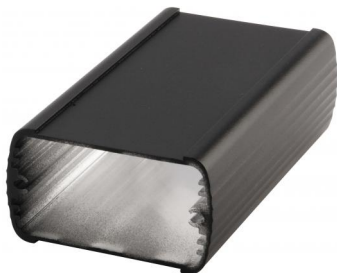


DI... - Eine schwarze Dichtung ist bei allen Deckeln enthalten. Farbige Dichtungen, sowie eine EMV- bzw. UL 94 V0-Dichtung sind optional verfügbar.



Diverse optional erhältliche Zubehörkomponenten wie Stoßschutz, Wandlaschen, Aufstell- und Handgriffe.

## Alubos | Gehäuseprofile geschlossen

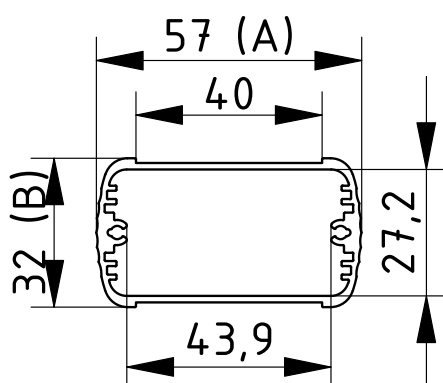


### ABP 600

Modell	Best.-Nr.	A	B	C
ABP 600-0100	84060100	57	32	100
ABP 600-0150	84060150	57	32	150
ABP 600-0200	84060200	57	32	200
ABP 600-1000	84060000	57	32	1000

Lieferumfang: Gehäuseprofil

Hinweis: C entspricht der Profillänge, Sonderlängen auf Anfrage.





**BOPLA**

A Phoenix Mecano Company

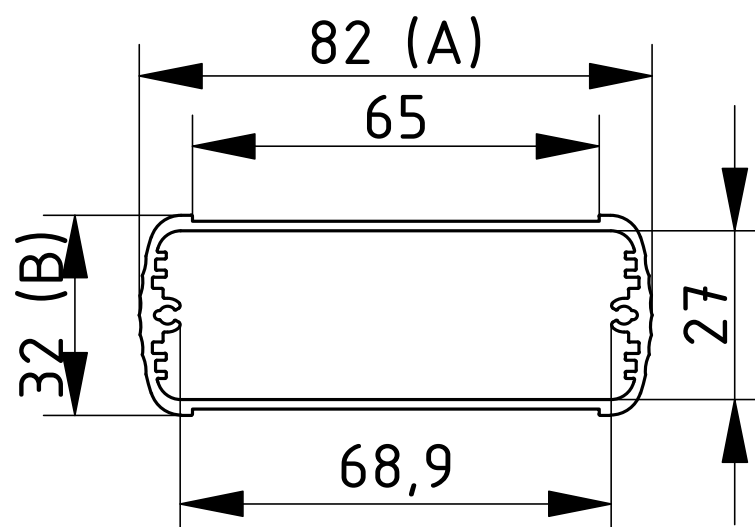
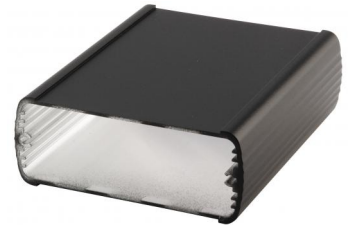
## Alubos | Gehäuseprofile geschlossen

### ABP 800

Modell	Best.-Nr.	A	B	C
ABP 800-0100	84080100	82	32	100
ABP 800-0150	84080150	82	32	150
ABP 800-0200	84080200	82	32	200
ABP 800-1000	84080000	82	32	1000

Lieferumfang: Gehäuseprofil

Hinweis: C entspricht der Profillänge, Sonderlängen auf Anfrage.



Zubehör siehe Ende des Kapitels.

## Alubos | Gehäuseprofile geschlossen

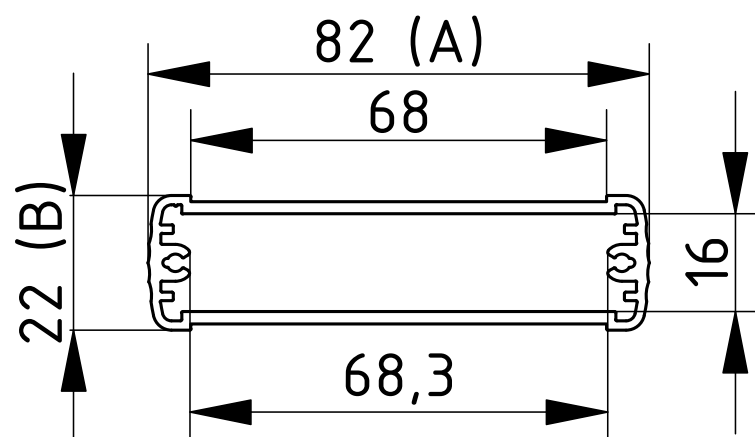


### ABP 820

Modell	Best.-Nr.	A	B	C
ABP 820-0100	84820100	82	22	100
ABP 820-0150	84820150	82	22	150
ABP 820-0200	84820200	82	22	200
ABP 820-1000	84820000	82	22	1000

Lieferumfang: Gehäuseprofil

Hinweis: C entspricht der Profillänge, Sonderlängen auf Anfrage.



\* = Lieferbar auf Anfrage.



**BOPLA**

A Phoenix Mecano Company

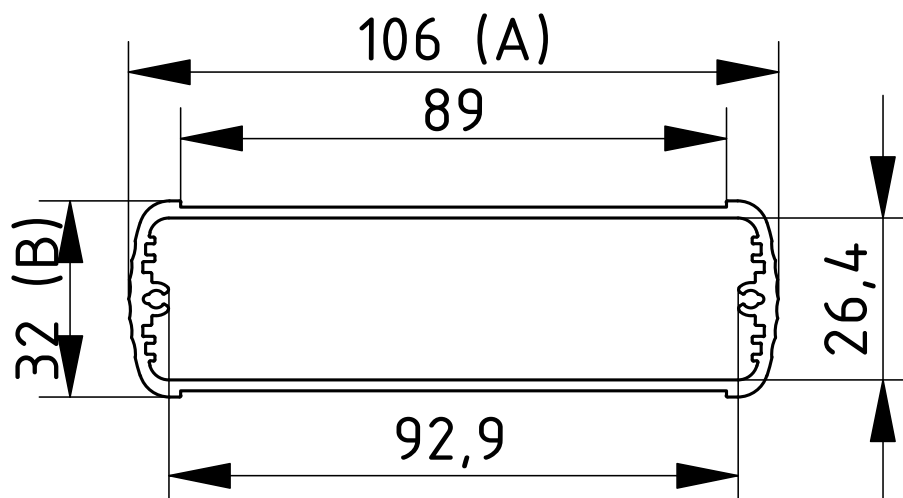
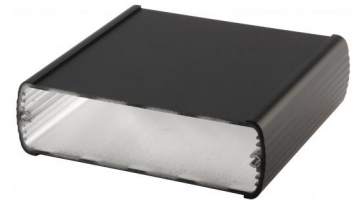
# Alubos | Gehäuseprofile geschlossen

## ABP 1000

Modell	Best.-Nr.	A	B	C
ABP 1000-0100	84100100	106	32	100
ABP 1000-0150	84100150	106	32	150
ABP 1000-0200	84100200	106	32	200
ABP 1000-1000	84100000	106	32	1000

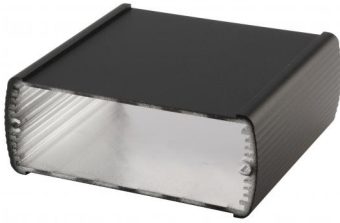
Lieferumfang: Gehäuseprofil

Hinweis: C entspricht der Profillänge, Sonderlängen auf Anfrage.



Zubehör siehe Ende des Kapitels.

## Alubos | Gehäuseprofile geschlossen

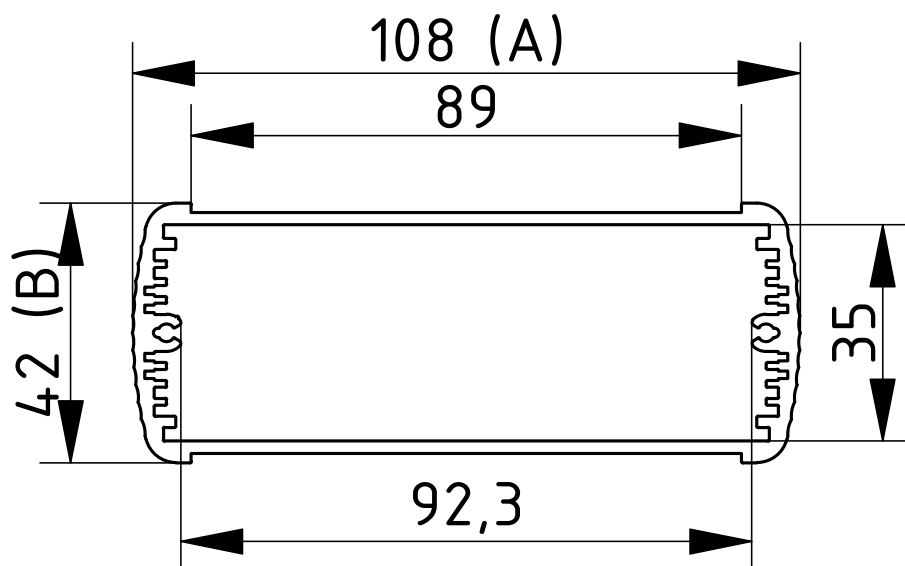


### ABP 1040

Modell	Best.-Nr.	A	B	C
ABP 1040-0100	84040100	108	42	100
ABP 1040-0150	84040150	108	42	150
ABP 1040-0200	84040200	108	42	200
ABP 1040-1000	84040000	108	42	1000

Lieferumfang: Gehäuseprofil

Hinweis: C entspricht der Profillänge, Sonderlängen auf Anfrage.



\* = Lieferbar auf Anfrage.

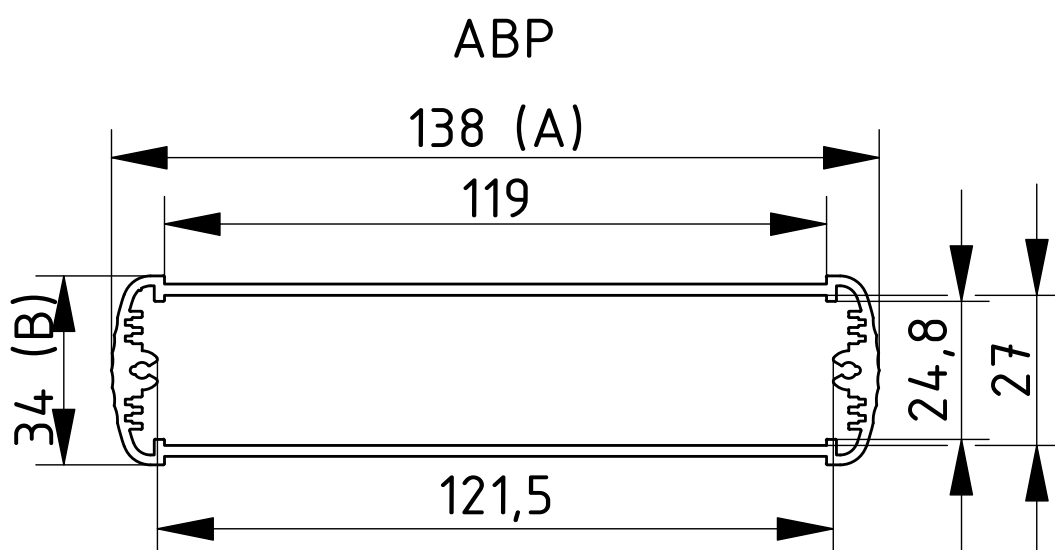
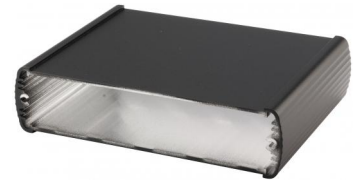
# Alubos | Gehäuseprofile geschlossen

## ABP 1300

Modell	Best.-Nr.	A	B	C
ABP 1300-0100	84130100	138	34	100
ABP 1300-0150	84130150	138	34	150
ABP 1300-0200	84130200	138	34	200
ABP 1300-1000	84130000	138	34	1000

Lieferumfang: Gehäuseprofil

Hinweis: C entspricht der Profillänge, Sonderlängen auf Anfrage.



Zubehör siehe Ende des Kapitels.



## Alubos | Gehäuseprofile geschlossen

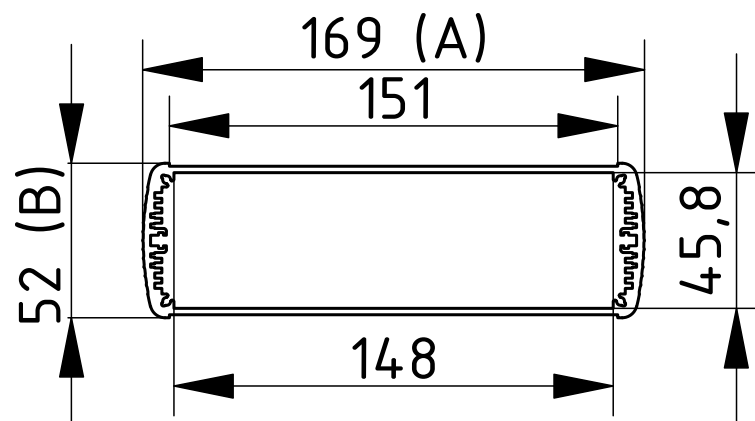


### ABP 1600

Modell	Best.-Nr.	A	B	C
ABP 1600-0100	84160100	169	52	100
ABP 1600-0150	84160150	169	52	150
ABP 1600-0200	84160200	169	52	200
ABP 1600-1000	84160001	169	52	1000

Lieferumfang: Gehäuseprofil

Hinweis: C entspricht der Profillänge, Sonderlängen auf Anfrage.



\* = Lieferbar auf Anfrage.

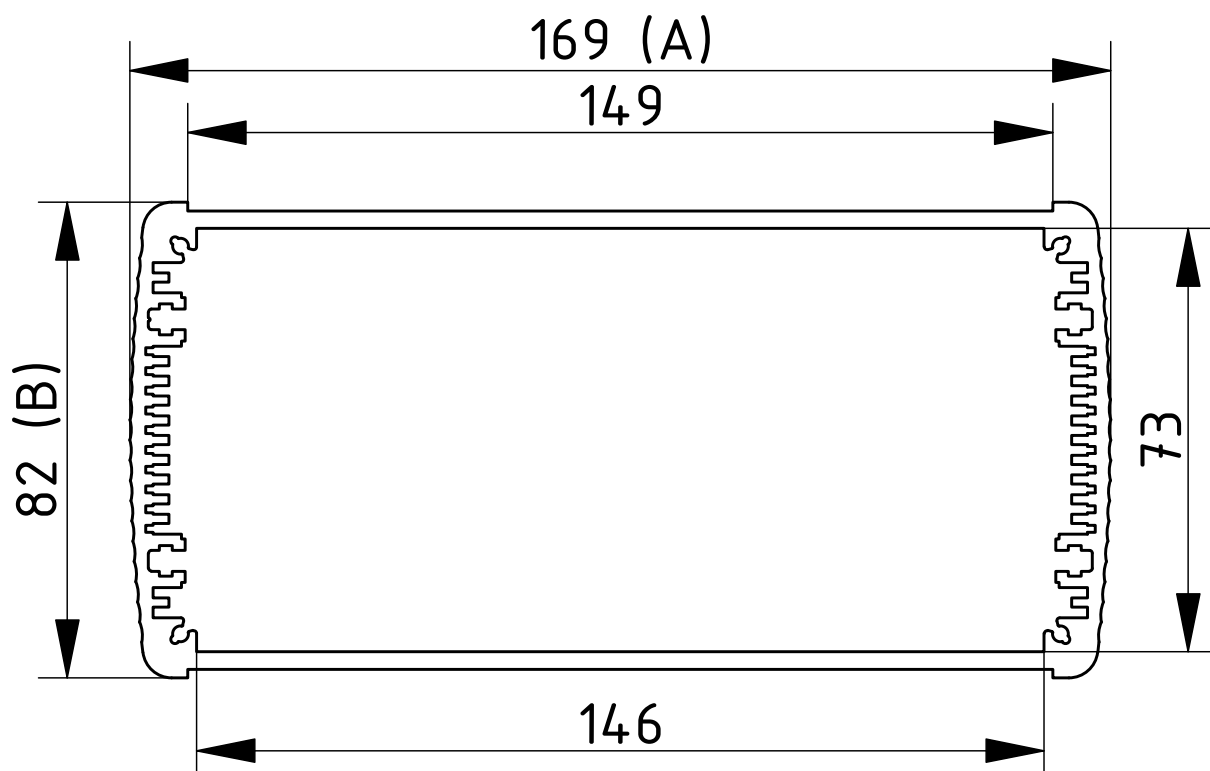
# Alubos | Gehäuseprofile geschlossen

## ABP 1680

Modell	Best.-Nr.	A	B	C
ABP 1680-0100	84680100	169	82	100
ABP 1680-0150	84680150	169	82	150
ABP 1680-0200	84680200	169	82	200
ABP 1680-1000	84680000	169	82	1000

Lieferumfang: Gehäuseprofil

Hinweis: C entspricht der Profillänge, Sonderlängen auf Anfrage.



Zubehör siehe Ende des Kapitels.

## Alubos | Gehäuseprofile geschlossen

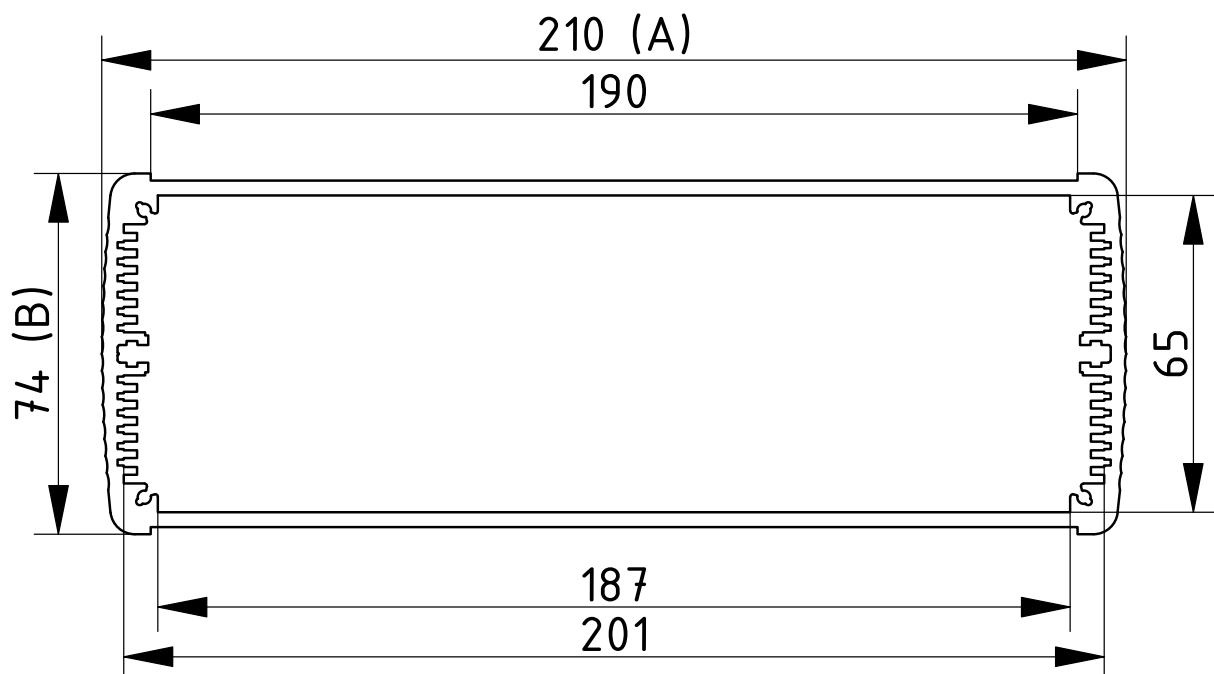


### ABP 2070

Modell	Best.-Nr.	A	B	C
ABP 2070-0100	84207100	210	74	100
ABP 2070-0150	84207150	210	74	150
ABP 2070-0200	84207200	210	74	200
ABP 2070-1000	84207000	210	74	1000

Lieferumfang: Gehäuseprofil

Hinweis: C entspricht der Profillänge, Sonderlängen auf Anfrage.





**BOPLA**

A Phoenix Mecano Company

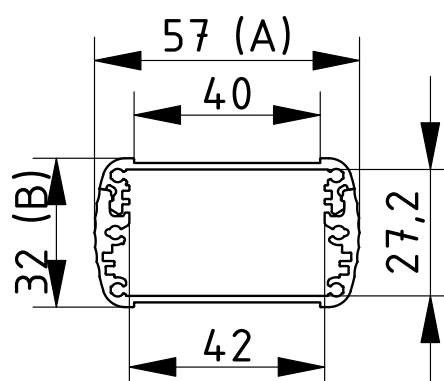
## Alubos | Gehäuseprofile horizontal geteilt

### ABPH 600

Modell	Best.-Nr.	A	B	C
ABPH 600-0100	84066100	57	32	100
ABPH 600-0150	84066150	57	32	150
ABPH 600-0200	84066200	57	32	200
ABPH 600-1000	84066001	57	32	1000

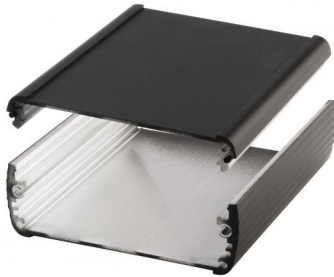
Lieferumfang: Gehäuseprofil, 2-teilig inkl. Profildichtung

Hinweis: C entspricht der Profillänge, Sonderlängen auf Anfrage.



Zubehör siehe Ende des Kapitels.

## Alubos | Gehäuseprofile horizontal geteilt

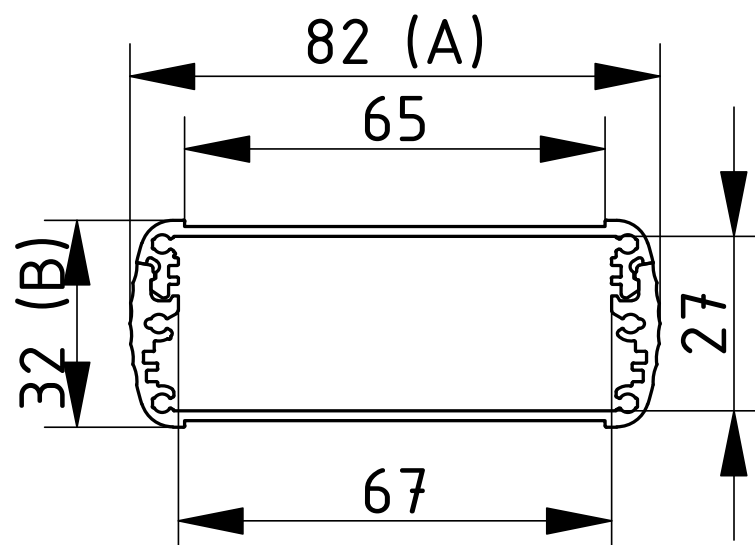


### ABPH 800

Modell	Best.-Nr.	A	B	C
ABPH 800-0100	84086100	82	32	100
ABPH 800-0150	84086150	82	32	150
ABPH 800-0200	84086200	82	32	200
ABPH 800-1000	84086001	82	32	1000

Lieferumfang: Gehäuseprofil, 2-teilig inkl. Profildichtung

Hinweis: C entspricht der Profillänge, Sonderlängen auf Anfrage.



\* = Lieferbar auf Anfrage.

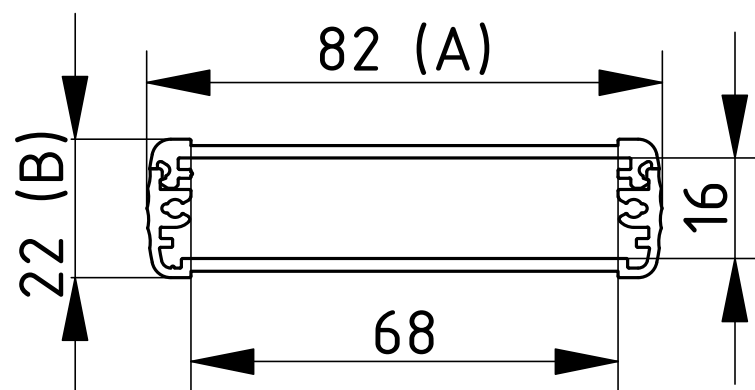
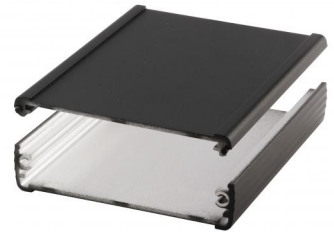
# Alubos | Gehäuseprofile horizontal geteilt

## ABPH 820

Modell	Best.-Nr.	A	B	C
ABPH 820-0100	84826100	82	22	100
ABPH 820-0150	84826150	82	22	150
ABPH 820-0200	84826200	82	22	200
ABPH 820-1000	84826000	82	22	1000

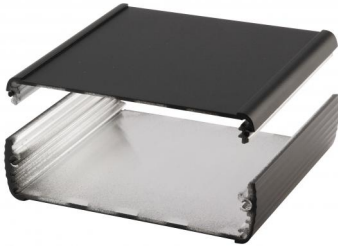
Lieferumfang: Gehäuseprofil, 2-teilig inkl. Profildichtung

Hinweis: C entspricht der Profillänge, Sonderlängen auf Anfrage.



Zubehör siehe Ende des Kapitels.

## Alubos | Gehäuseprofile horizontal geteilt

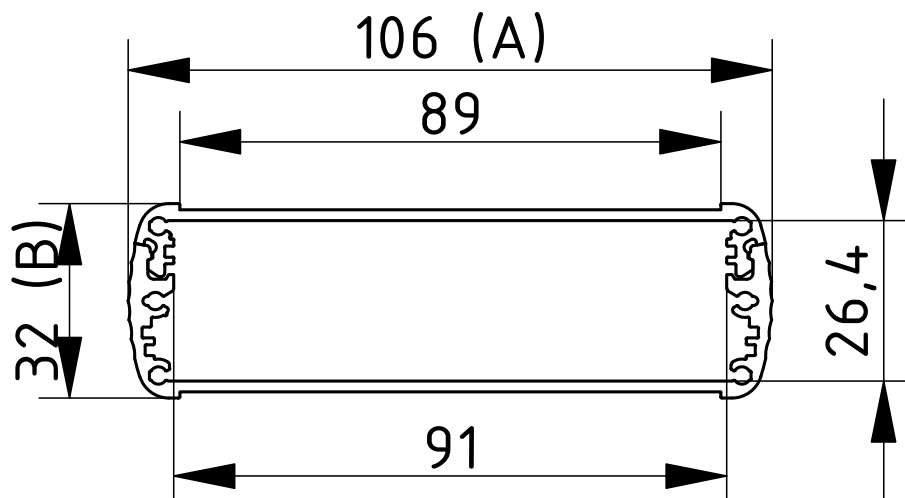


### ABPH 1000

Modell	Best.-Nr.	A	B	C
ABPH 1000-0100	84106100	106	32	100
ABPH 1000-0150	84106150	106	32	150
ABPH 1000-0200	84106200	106	32	200
ABPH 1000-1000	84106001	106	32	1000

Lieferumfang: Gehäuseprofil, 2-teilig inkl. Profildichtung

Hinweis: C entspricht der Profillänge, Sonderlängen auf Anfrage.



\* = Lieferbar auf Anfrage.

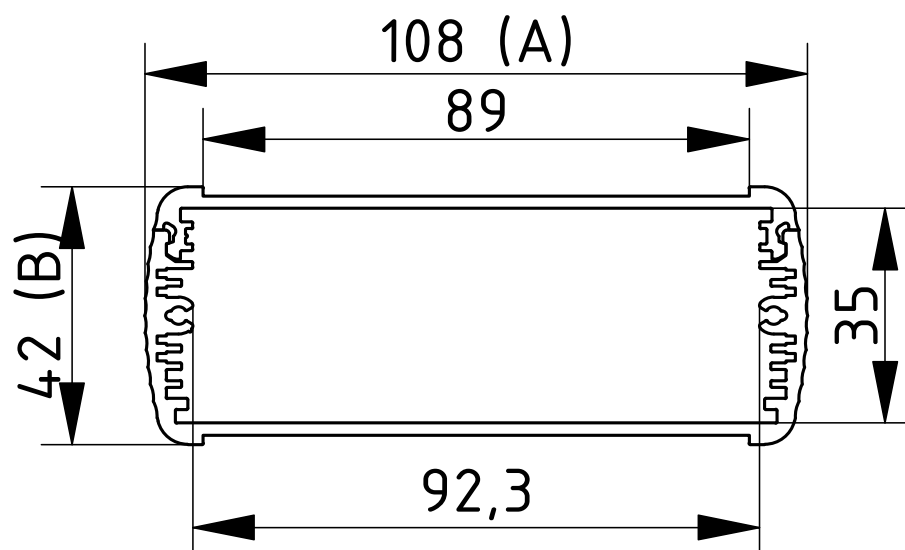
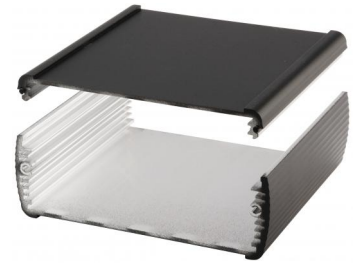
# Alubos | Gehäuseprofile horizontal geteilt

## ABPH 1040

Modell	Best.-Nr.	A	B	C
ABPH 1040-0100	84046100	108	42	100
ABPH 1040-0150	84046150	108	42	150
ABPH 1040-0200	84046200	108	42	200
ABPH 1040-1000	84046000	108	42	1000

Lieferumfang: Gehäuseprofil, 2-teilig inkl. Profildichtung

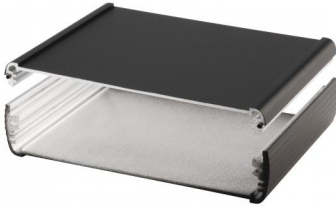
Hinweis: C entspricht der Profillänge, Sonderlängen auf Anfrage.



Zubehör siehe Ende des Kapitels.



## Alubos | Gehäuseprofile horizontal geteilt

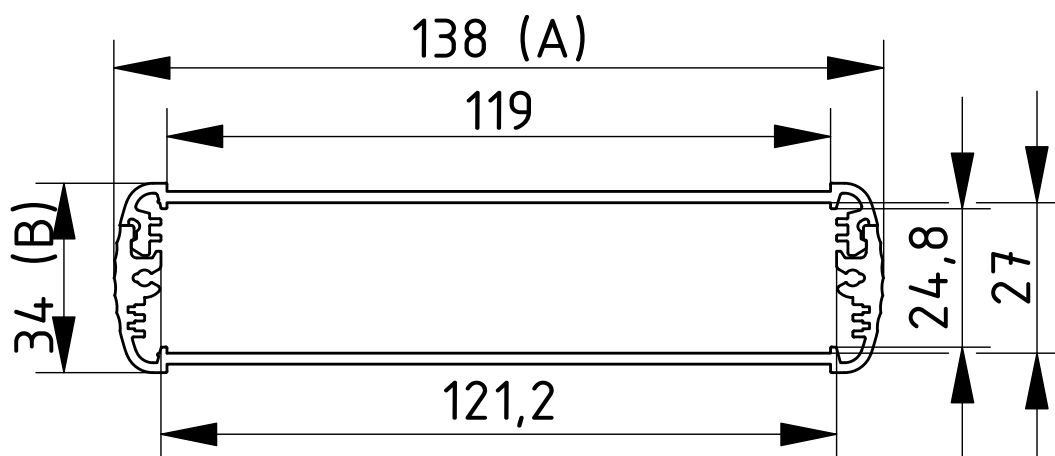


### ABPH 1300

Modell	Best.-Nr.	A	B	C
ABPH 1300-0100	84136100	138	34	100
ABPH 1300-0150	84136150	138	34	150
ABPH 1300-0200	84136200	138	34	200
ABPH 1300-1000	84136000	138	34	1000

Lieferumfang: Gehäuseprofil, 2-teilig inkl. Profildichtung

Hinweis: C entspricht der Profillänge, Sonderlängen auf Anfrage.



\* = Lieferbar auf Anfrage.

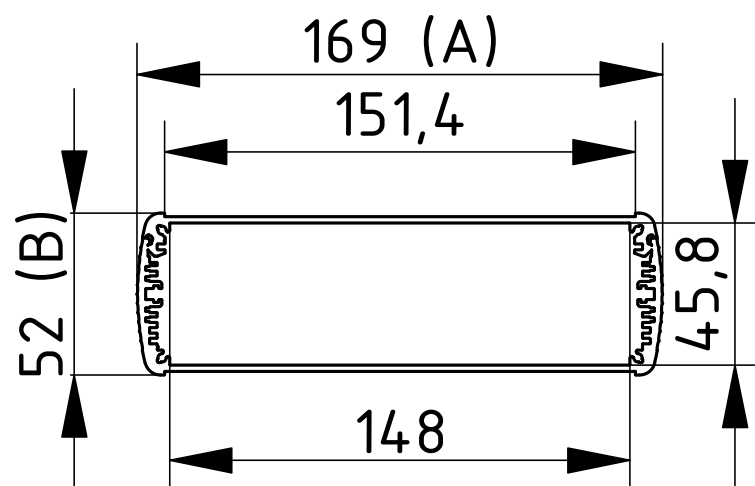
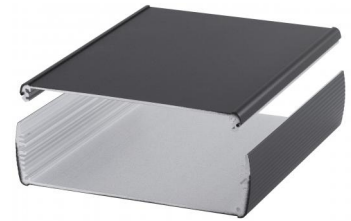
# Alubos | Gehäuseprofile horizontal geteilt

## ABPH 1600

Modell	Best.-Nr.	A	B	C
ABPH 1600-0100	84166100	169	52	100
ABPH 1600-0150	84166150	169	52	150
ABPH 1600-0200	84166200	169	52	200
ABPH 1600-1000	84166001	169	52	1000

Lieferumfang: Gehäuseprofil, 2-teilig inkl. Profildichtung

Hinweis: C entspricht der Profillänge, Sonderlängen auf Anfrage.



Zubehör siehe Ende des Kapitels.

## Alubos | Gehäuseprofile horizontal geteilt

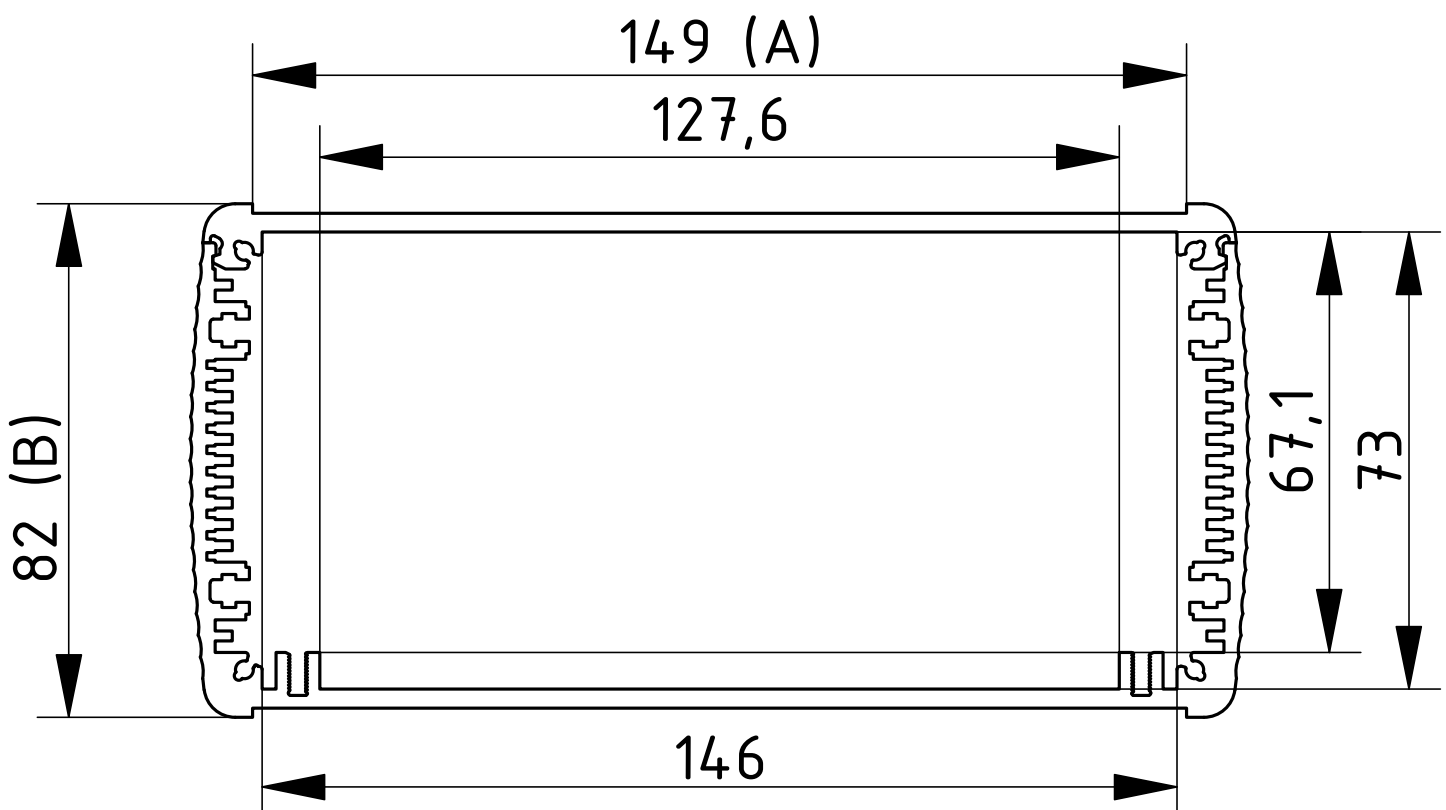


### ABPH 1680

Modell	Best.-Nr.	A	B	C
ABPH 1680-0100	84686100	169	82	100
ABPH 1680-0150	84686150	169	82	150
ABPH 1680-0200	84686200	169	82	200
ABPH 1680-1000	84686000	169	82	1000

Lieferumfang: Gehäuseprofil, 2-teilig inkl. Profildichtung

Hinweis: C entspricht der Profillänge, Sonderlängen auf Anfrage.





**BOPLA**

A Phoenix Mecano Company

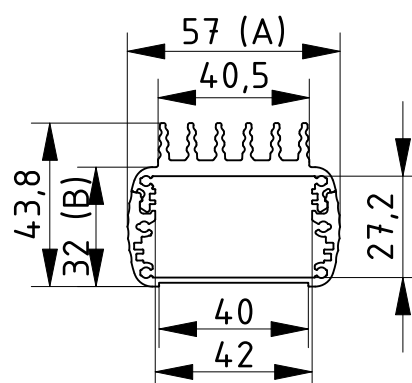
# Alubos | Gehäuseprofile horizontal geteilt, mit Kühlkörper

## ABPH 600 K

Modell	Best.-Nr.	A	B	C
ABPH 600-0100 K	84506100	57	32	100
ABPH 600-0150 K	84506150	57	32	150
ABPH 600-0200 K	84506200	57	32	200

Lieferumfang: Gehäuseprofil, 2-teilig inkl. Profildichtung

Hinweis: C entspricht der Profillänge, Sonderlängen auf Anfrage.



Zubehör siehe Ende des Kapitels.

## Alubos | Gehäuseprofile horizontal geteilt, mit Kühlkörper

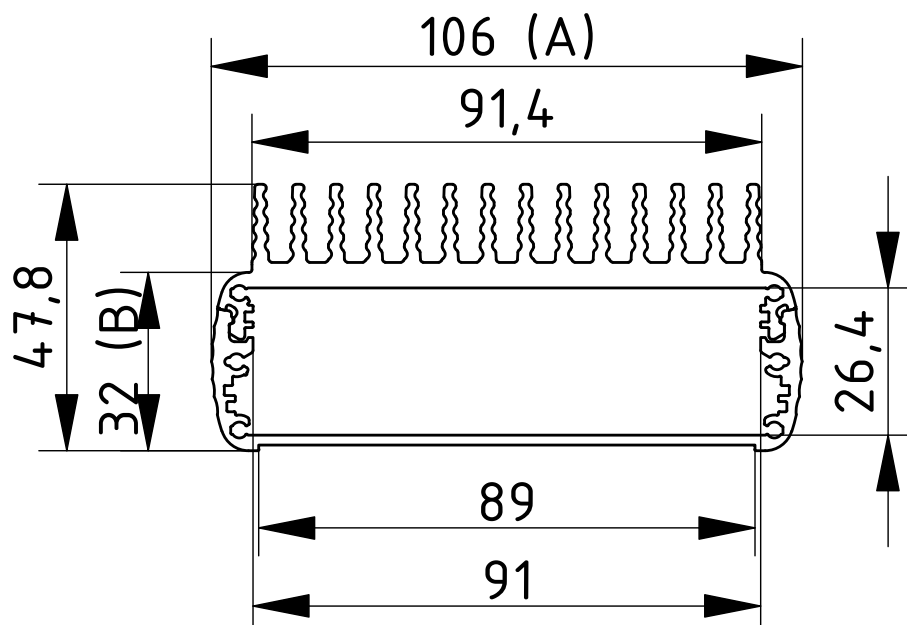


### ABPH 1000 K

Modell	Best.-Nr.	A	B	C
ABPH 1000-0100 K	84510100	106	32	100
ABPH 1000-0150 K	84510150	106	32	150
ABPH 1000-0200 K	84510200	106	32	200

Lieferumfang: Gehäuseprofil, 2-teilig inkl. Profildichtung

Hinweis: C entspricht der Profillänge, Sonderlängen auf Anfrage.



\* = Lieferbar auf Anfrage.

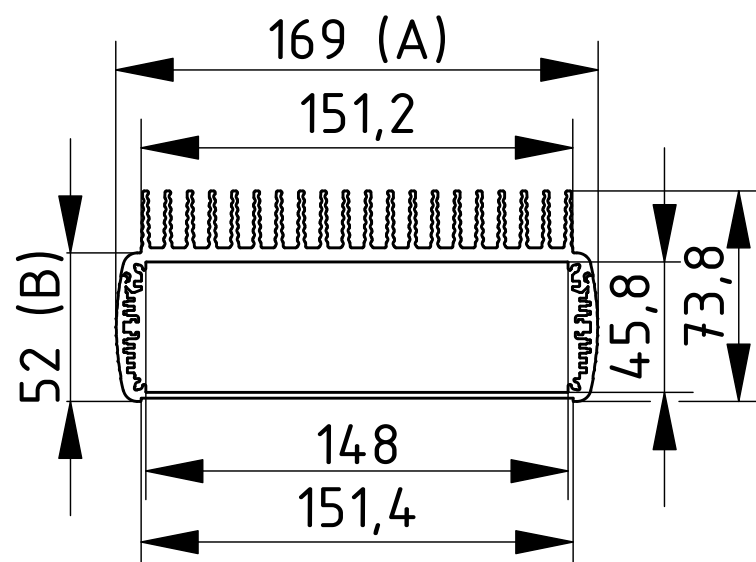
# Alubos | Gehäuseprofile horizontal geteilt, mit Kühlkörper

## ABPH 1600 K

Modell	Best.-Nr.	A	B	C
ABPH 1600-0100 K	84516100	169	52	100
ABPH 1600-0150 K	84516150	169	52	150
ABPH 1600-0200 K	84516200	169	52	200

Lieferumfang: Gehäuseprofil, 2-teilig inkl. Profildichtung

Hinweis: C entspricht der Profillänge, Sonderlängen auf Anfrage.



Zubehör siehe Ende des Kapitels.

## Alubos | Gehäuseprofile horizontal geteilt, mit Wandlaschen

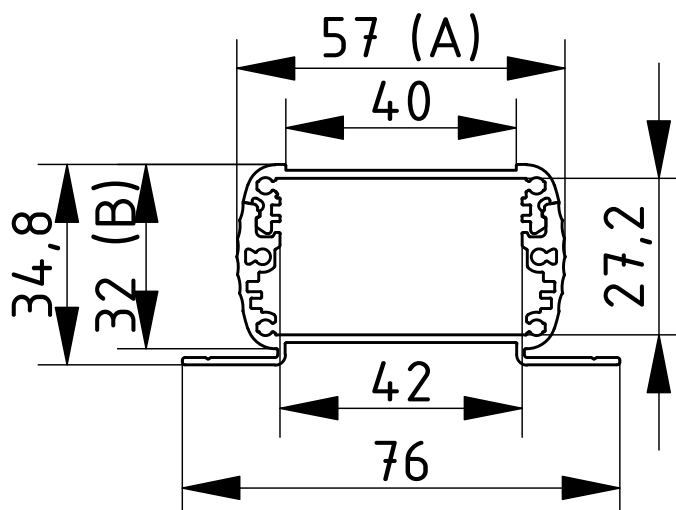


### ABPH 600 WL

Modell	Best.-Nr.	A	B	C
ABPH 600-0100 WL	84306100	57	32	100
ABPH 600-0150 WL	84306150	57	32	150
ABPH 600-0200 WL	84306200	57	32	200

Lieferumfang: Gehäuseprofil, 2-teilig inkl. Profildichtung

Hinweis: C entspricht der Profillänge, Sonderlängen auf Anfrage.



\* = Lieferbar auf Anfrage.

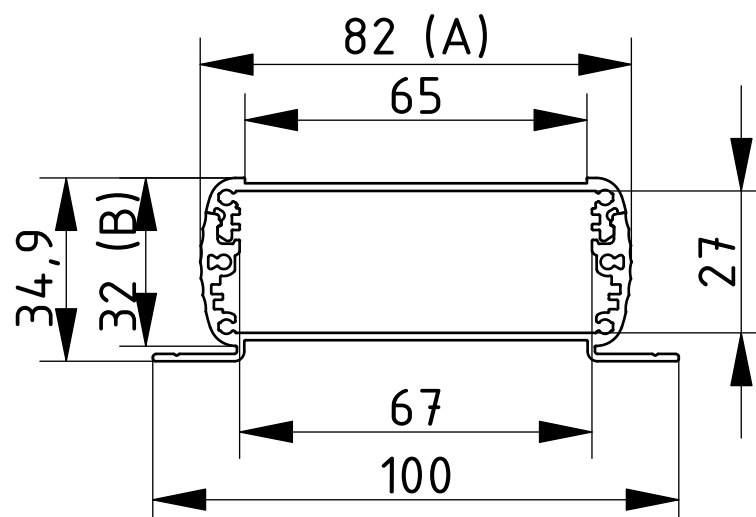
# Alubos | Gehäuseprofile horizontal geteilt, mit Wandlaschen

## ABPH 800 WL

Modell	Best.-Nr.	A	B	C
ABPH 800-0100 WL	84308100	82	32	100
ABPH 800-0150 WL	84308150	82	32	150
ABPH 800-0200 WL	84308200	82	32	200

Lieferumfang: Gehäuseprofil, 2-teilig inkl. Profildichtung

Hinweis: C entspricht der Profillänge, Sonderlängen auf Anfrage.



Zubehör siehe Ende des Kapitels.



## Alubos | Gehäuseprofile horizontal geteilt, mit Wandlaschen

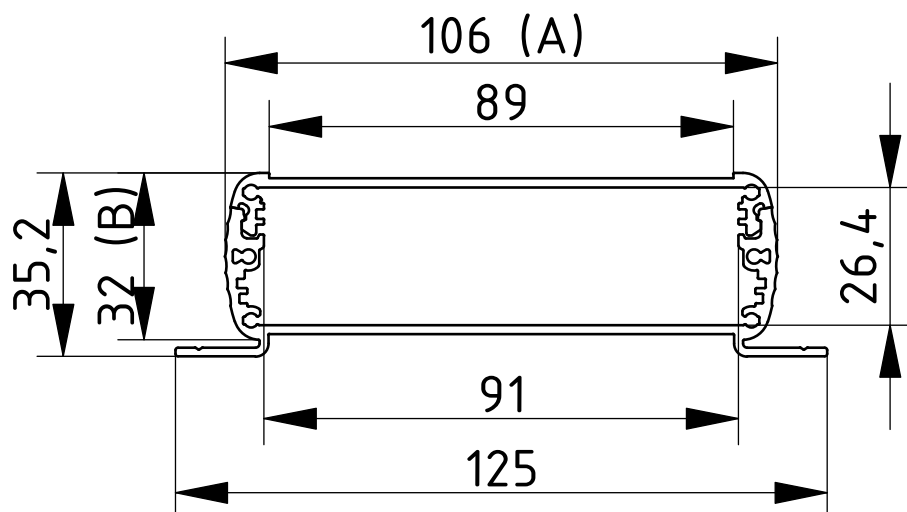


### ABPH 1000 WL

Modell	Best.-Nr.	A	B	C
ABPH 1000-0100 WL	84310100	106	32	100
ABPH 1000-0150 WL	84310150	106	32	150
ABPH 1000-0200 WL	84310200	106	32	200

Lieferumfang: Gehäuseprofil, 2-teilig inkl. Profildichtung

Hinweis: C entspricht der Profillänge, Sonderlängen auf Anfrage.



\* = Lieferbar auf Anfrage.

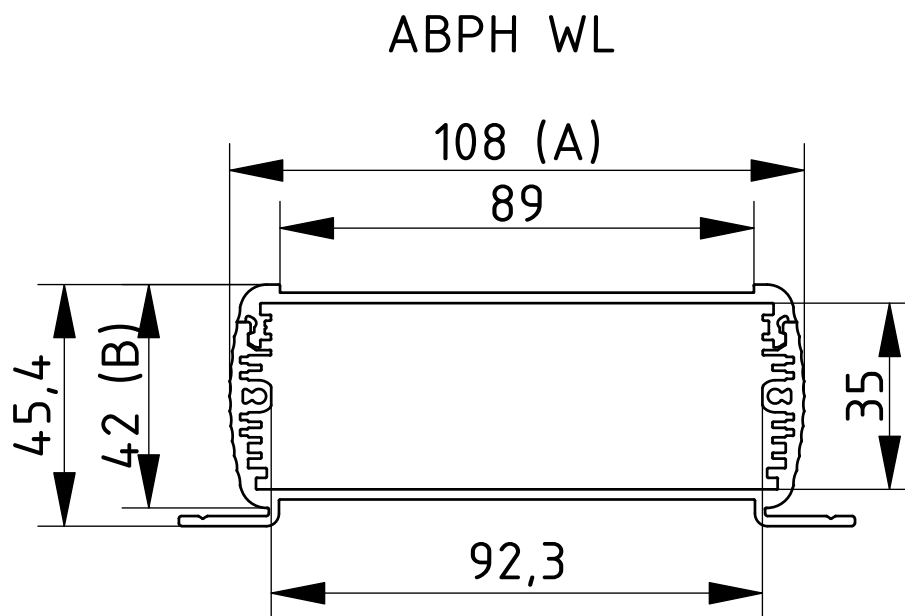
# Alubos | Gehäuseprofile horizontal geteilt, mit Wandlaschen

## ABPH 1040 WL

Modell	Best.-Nr.	A	B	C
ABPH 1040-0100 WL	84304100	108	42	100
ABPH 1040-0150 WL	84304150	108	42	150
ABPH 1040-0200 WL	84304200	108	42	200

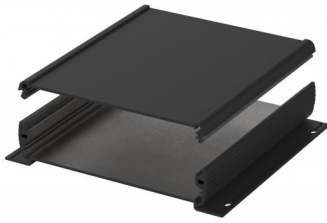
Lieferumfang: Gehäuseprofil, 2-teilig inkl. Profildichtung

Hinweis: C entspricht der Profillänge, Sonderlängen auf Anfrage.



Zubehör siehe Ende des Kapitels.

## Alubos | Gehäuseprofile horizontal geteilt, mit Wandlaschen

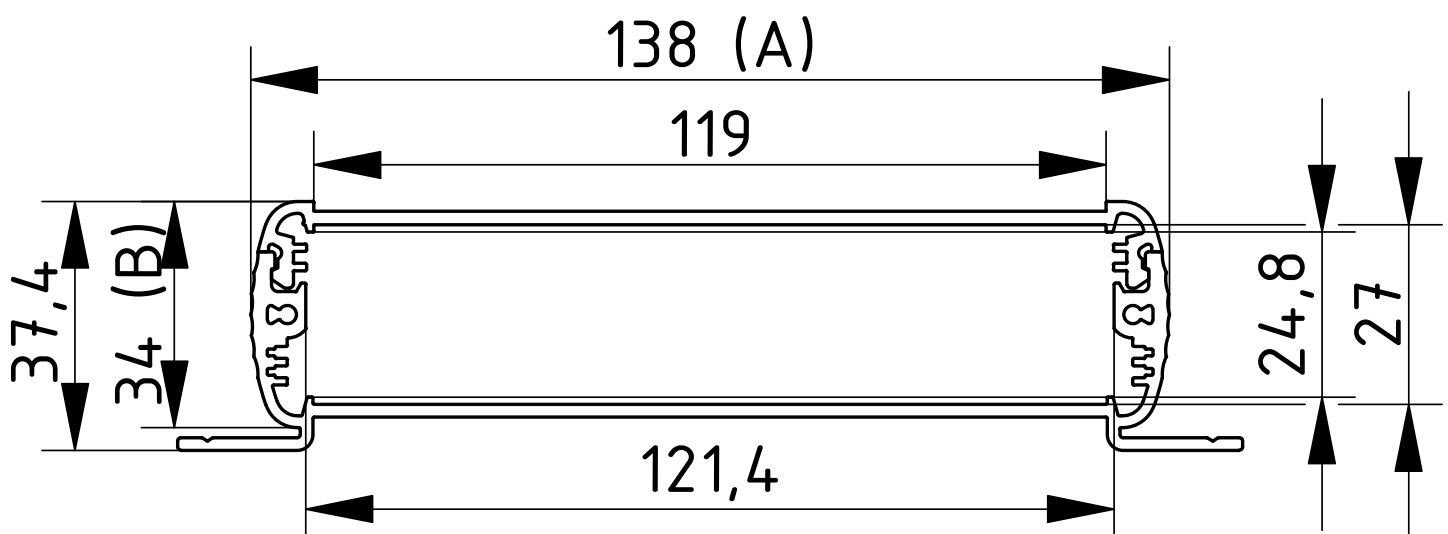


### ABPH 1300 WL

Modell	Best.-Nr.	A	B	C
ABPH 1300-0100 WL	84313100	138	34	100
ABPH 1300-0150 WL	84313150	138	34	150
ABPH 1300-0200 WL	84313200	138	34	200

Lieferumfang: Gehäuseprofil, 2-teilig inkl. Profildichtung

Hinweis: C entspricht der Profillänge, Sonderlängen auf Anfrage.



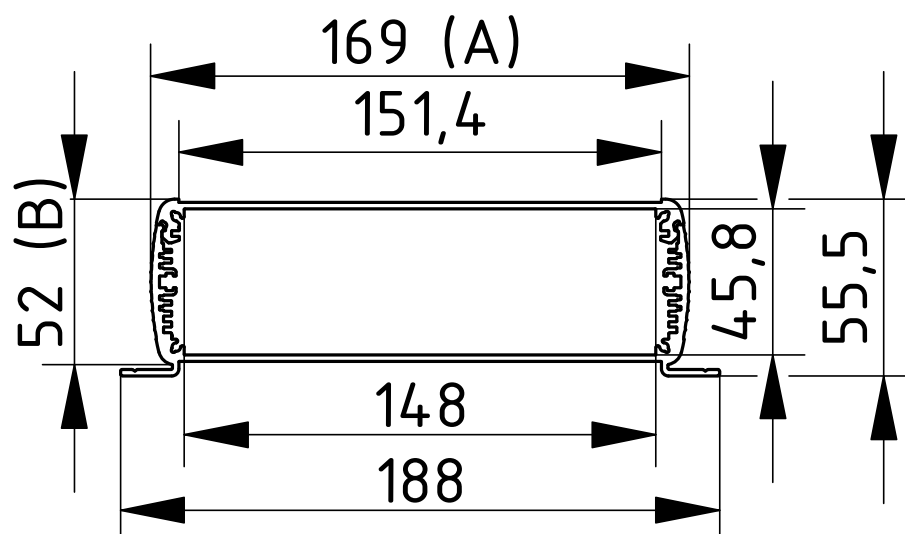
# Alubos | Gehäuseprofile horizontal geteilt, mit Wandlaschen

## ABPH 1600 WL

Modell	Best.-Nr.	A	B	C
ABPH 1600-0100 WL	84316100	169	52	100
ABPH 1600-0150 WL	84316150	169	52	150
ABPH 1600-0200 WL	84316200	169	52	200

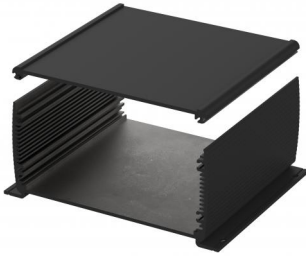
Lieferumfang: Gehäuseprofil, 2-teilig inkl. Profildichtung

Hinweis: C entspricht der Profillänge, Sonderlängen auf Anfrage.



Zubehör siehe Ende des Kapitels.

## Alubos | Gehäuseprofile horizontal geteilt, mit Wandlaschen

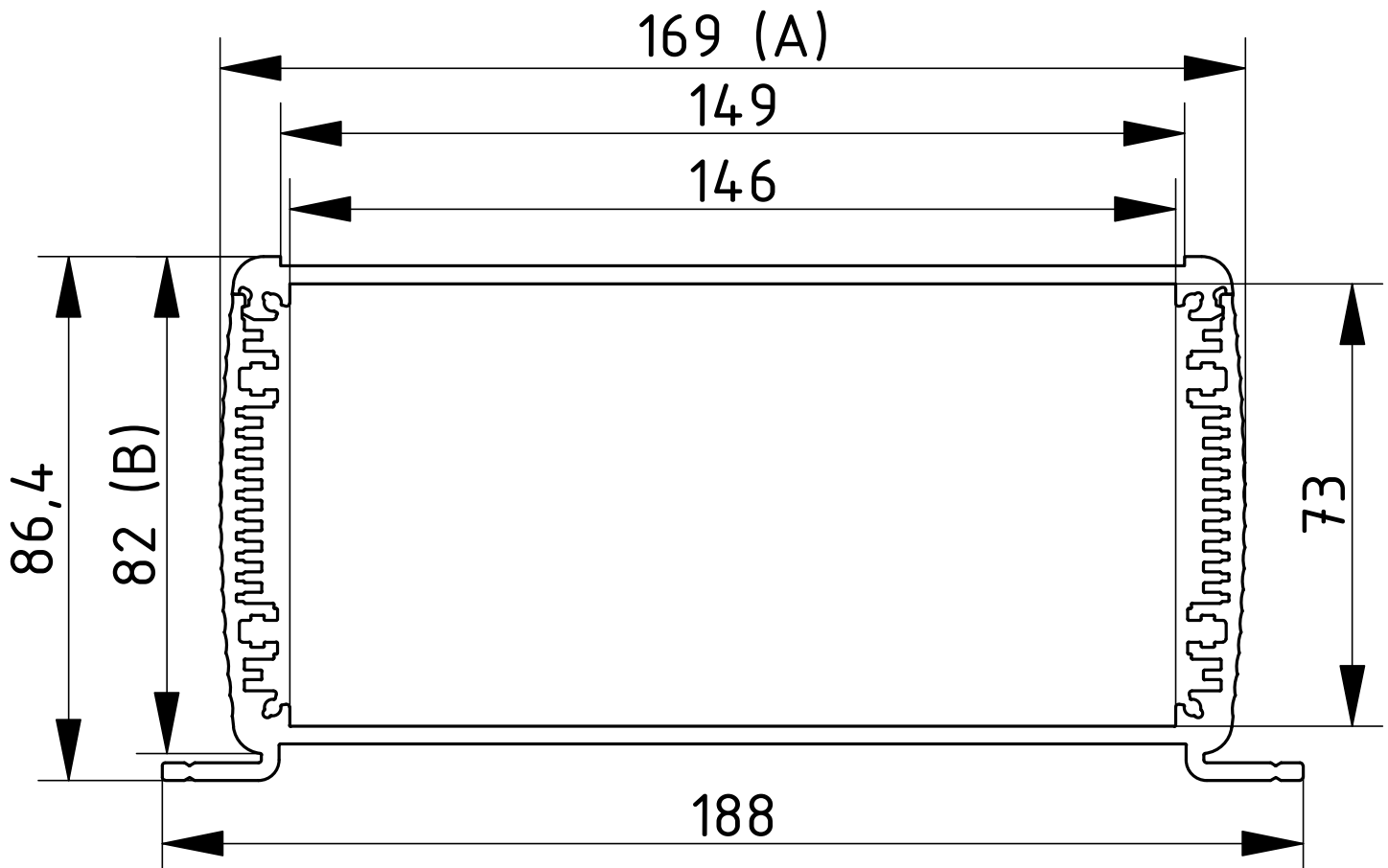


### ABPH 1680 WL

Modell	Best.-Nr.	A	B	C
ABPH 1680-0100 WL	84368100	169	82	100
ABPH 1680-0150 WL	84368150	169	82	150
ABPH 1680-0200 WL	84368200	169	82	200

Lieferumfang: Gehäuseprofil, 2-teilig inkl. Profildichtung

Hinweis: C entspricht der Profillänge, Sonderlängen auf Anfrage.



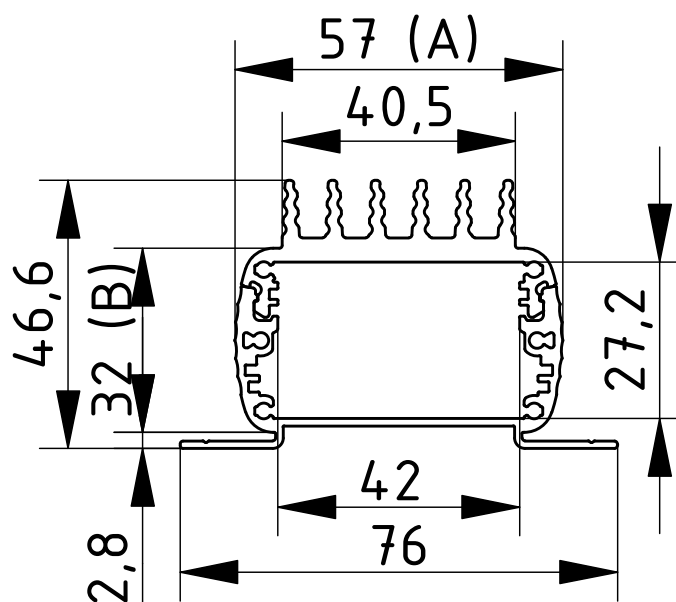
# Alubos | Gehäuseprofile horizontal geteilt, mit Wandlaschen und Kühlkörper

## ABPH 600 KWL

Modell	Best.-Nr.	A	B	C
ABPH 600-0100 KWL	84406100	57	32	100
ABPH 600-0150 KWL	84406150	57	32	150
ABPH 600-0200 KWL	84406200	57	32	150

Lieferumfang: Gehäuseprofil, 2-teilig inkl. Profildichtung

Hinweis: C entspricht der Profillänge, Sonderlängen auf Anfrage.



Zubehör siehe Ende des Kapitels.

# Alubos | Gehäuseprofile horizontal geteilt, mit Wandlaschen und Kühlkörper

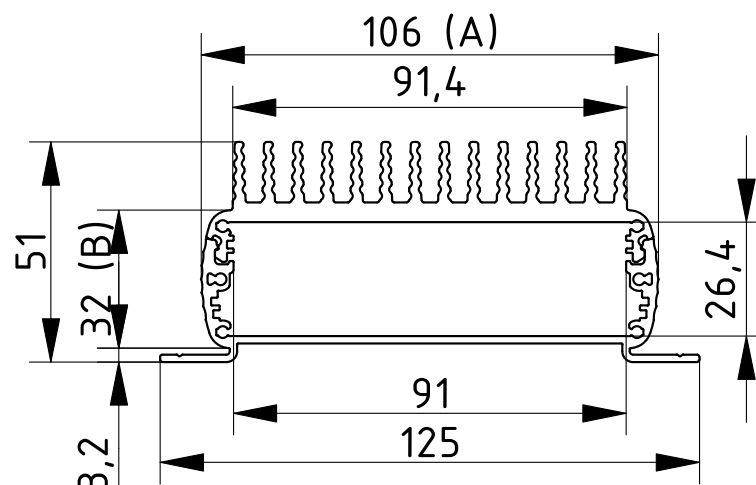


## ABPH 1000 KWL

Modell	Best.-Nr.	A	B	C
ABPH 1000-0100 KWL	84410100	106	32	100
ABPH 1000-0150 KWL	84410150	106	32	150
ABPH 1000-0200 KWL	84410200	106	32	200

Lieferumfang: Gehäuseprofil, 2-teilig inkl. Profildichtung

Hinweis: C entspricht der Profillänge, Sonderlängen auf Anfrage.



\* = Lieferbar auf Anfrage.

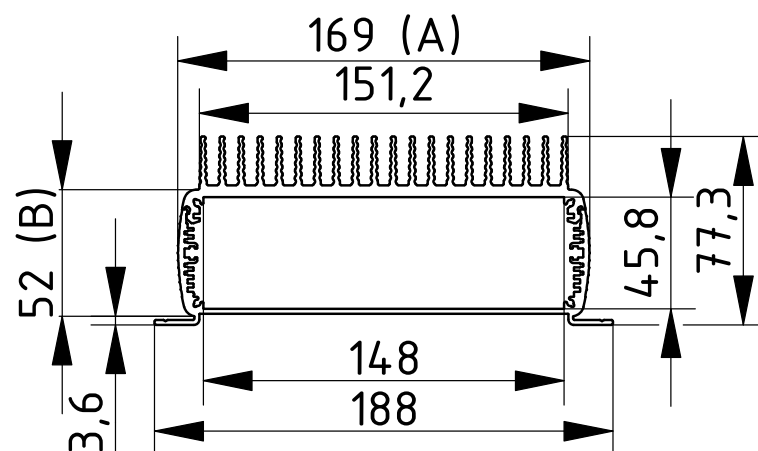
# Alubos | Gehäuseprofile horizontal geteilt, mit Wandlaschen und Kühlkörper

## ABPH 1600 KWL

Modell	Best.-Nr.	A	B	C
ABPH 1600-0100 KWL	84416100	169	52	100
ABPH 1600-0150 KWL	84416150	169	52	150
ABPH 1600-0200 KWL	84416200	169	52	200

Lieferumfang: Gehäuseprofil, 2-teilig inkl. Profildichtung

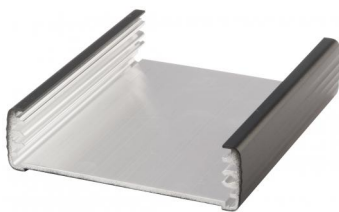
Hinweis: C entspricht der Profillänge, Sonderlängen auf Anfrage.



Zubehör siehe Ende des Kapitels.



## Alubos | Gehäuseprofile einseitig offen

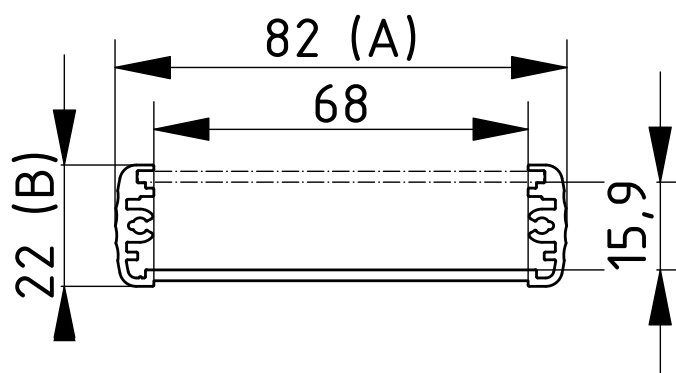


### ABPU 820

Modell	Best.-Nr.	A	B	C
ABPU 820-0100	84827100	82	22	100
ABPU 820-0150	84827150	82	22	150
ABPU 820-0200	84827200	82	22	200
ABPU 820-1000	84827000	82	22	1000

Lieferumfang: Gehäuseprofil. Frontplatte für ABPU bitte separat bestellen

Hinweis: C entspricht der Profillänge, Sonderlängen auf Anfrage.



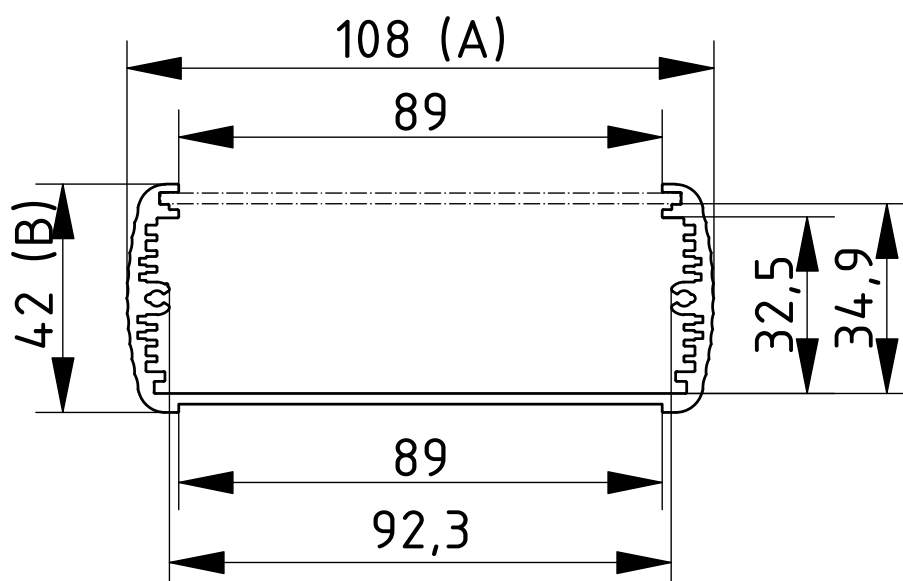
# Alubos | Gehäuseprofile einseitig offen

## ABPU 1040

Modell	Best.-Nr.	A	B	C
ABPU 1040-0100	84047100	108	42	100
ABPU 1040-0150	84047150	108	42	150
ABPU 1040-0200	84047200	108	42	200
ABPU 1040-1000	84047000	108	42	1000

Lieferumfang: Gehäuseprofil. Frontplatte für ABPU bitte separat bestellen

Hinweis: C entspricht der Profillänge, Sonderlängen auf Anfrage.



Zubehör siehe Ende des Kapitels.

## Alubos | Gehäuseprofile einseitig offen

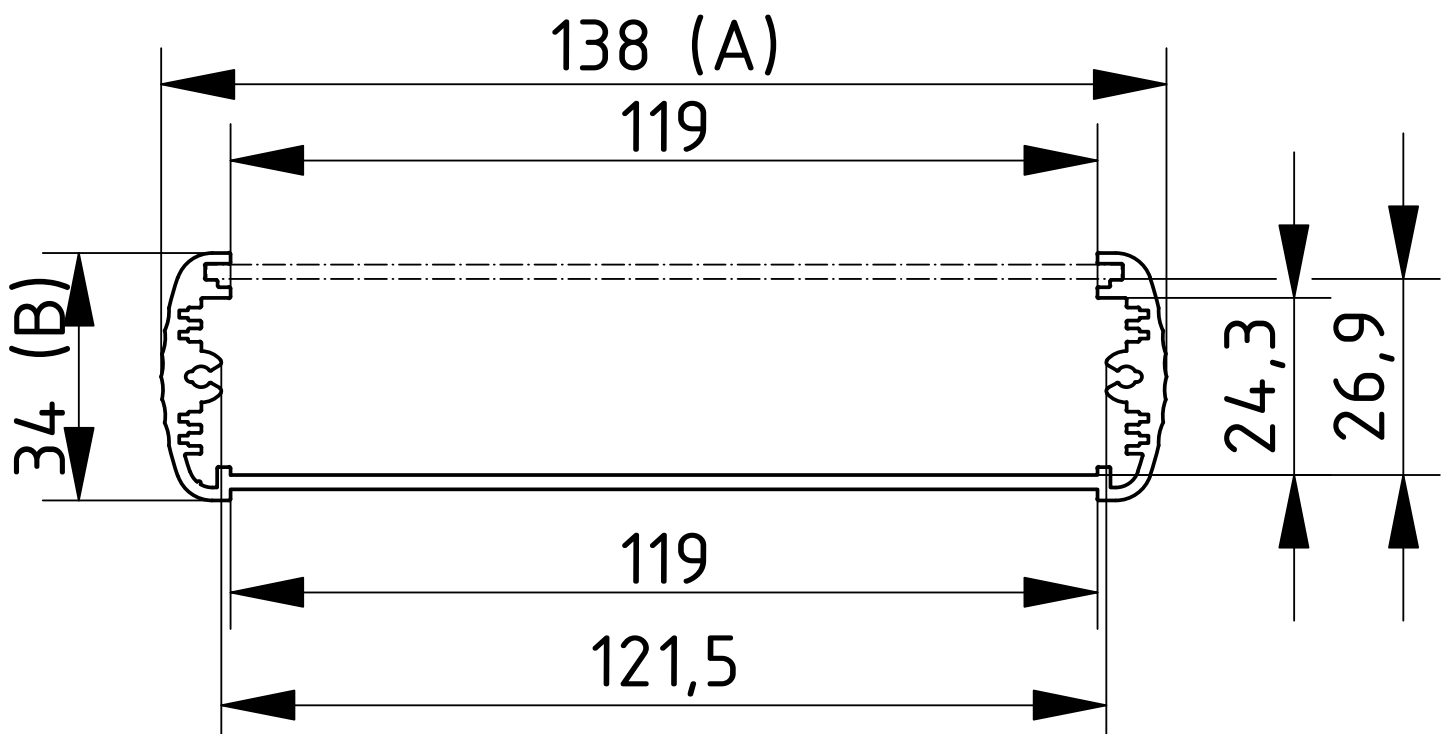


### ABPU 1300

Modell	Best.-Nr.	A	B	C
ABPU 1300-0100	84137100	138	34	100
ABPU 1300-0150	84137150	138	34	150
ABPU 1300-0200	84137200	138	34	200
ABPU 1300-1000	84137000	138	34	1000

Lieferumfang: Gehäuseprofil. Frontplatte für ABPU bitte separat bestellen

Hinweis: C entspricht der Profillänge, Sonderlängen auf Anfrage.



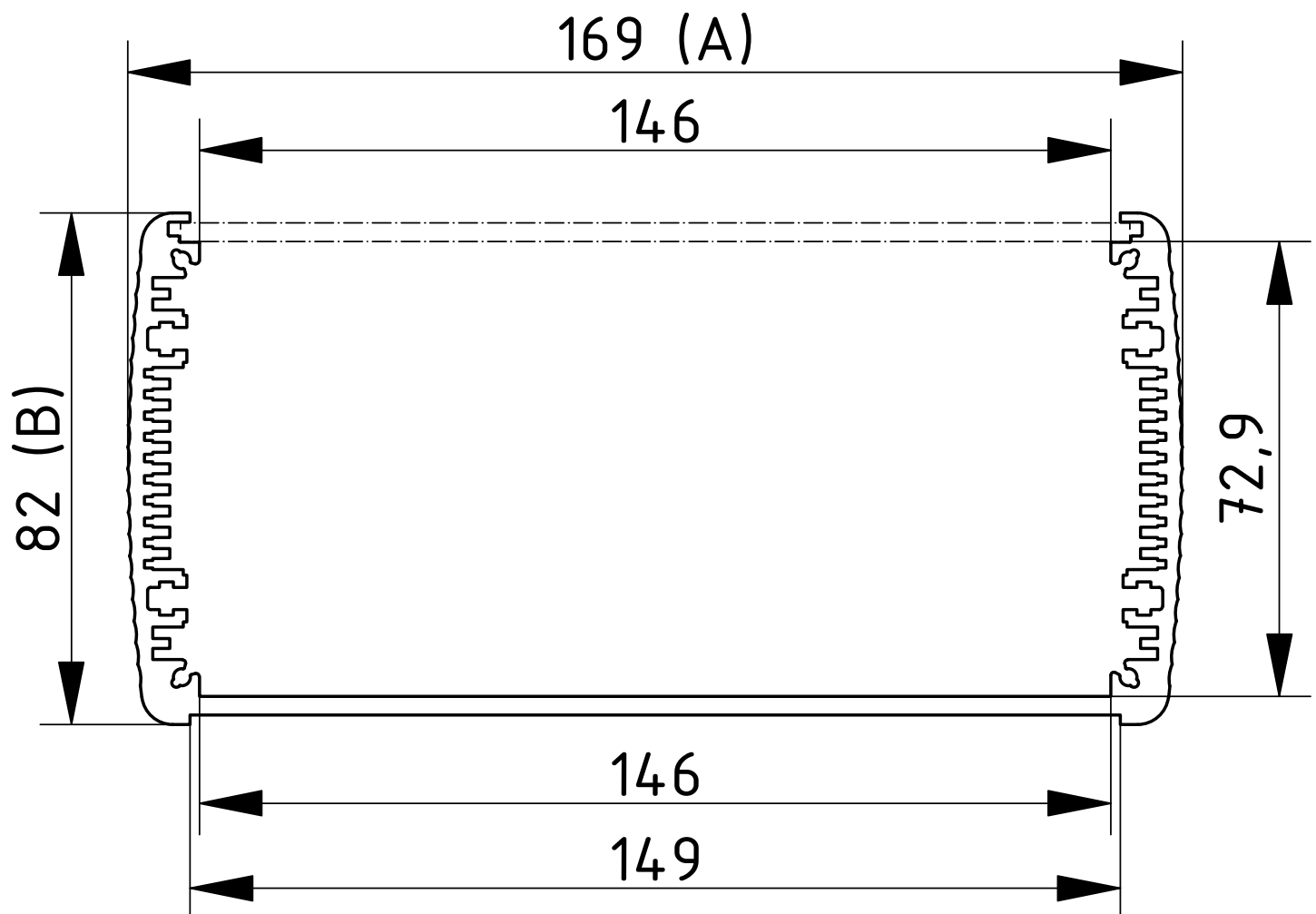
# Alubos | Gehäuseprofile einseitig offen

## ABPU 1680

Modell	Best.-Nr.	A	B	C
ABPU 1680-0100	84687100	169	82	100
ABPU 1680-0150	84687150	169	82	150
ABPU 1680-0200	84687200	169	82	200
ABPU 1680-1000	84687000	169	82	1000

Lieferumfang: Gehäuseprofil. Frontplatte für ABPU bitte separat bestellen

Hinweis: C entspricht der Profillänge, Sonderlängen auf Anfrage.



Zubehör siehe Ende des Kapitels.

## Alubos | Frontplatten für Gehäuseprofile einseitig offen



### Frontplatten, Alu, naturfarben eloxiert

Modell	Best.-Nr.	Hinweis
ABPU 820-0100 FP2	84828100	Für ABPU 820-0100, 2 mm
ABPU 820-0150 FP2	84828150	Für ABPU 820-0150, 2 mm
ABPU 820-0200 FP2	84828200	Für ABPU 820-0200, 2 mm
ABPU 820-1000 FP2	84828000	Für ABPU 820-1000, 2 mm
ABPU 1040-0100 FP2	84048100	Für ABPU 1040-0100, 2 mm
ABPU 1040-0150 FP2	84048150	Für ABPU 1040-0150, 2 mm
ABPU 1040-0200 FP2	84048200	Für ABPU 1040-0200, 2 mm
ABPU 1040-1000 FP2	84048000	Für ABPU 1040-1000, 2 mm
ABPU 1300-0100 FP2	84138100	Für ABPU 1300-0100, 2 mm
ABPU 1300-0150 FP2	84138150	Für ABPU 1300-0150, 2 mm
ABPU 1300-0200 FP2	84138200	Für ABPU 1300-0200, 2 mm
ABPU 1300-1000 FP2	84138000	Für ABPU 1300-1000, 2 mm
ABPU 1680-0100 FP3	84689100	Für ABPU 1680-0100, 3 mm
ABPU 1680-0150 FP3	84689150	Für ABPU 1680-0150, 3 mm
ABPU 1680-0200 FP3	84689200	Für ABPU 1680-0200, 3 mm
ABPU 1680-1000 FP3	84689000	Für ABPU 1680-1000, 3 mm

Lieferumfang: 1 Frontplatte

# Alubos | Deckel

## Abschlussdeckel

Modell	Best.-Nr.	Hinweis
ABD 600	84061000	Für AB 600
ABD 800	84081000	Für AB 800
ABD 820	84821000	Für AB 820
ABD 1000	84101000	Für AB 1000
ABD 1040	84041000	Für AB 1040
ABD 1300	84131000	Für AB 1300
ABD 1600	84161000	Für AB 1600
ABD 1680	84168100	Für AB 1680
ABD 2070	84271000	Für AB 2070

Lieferumfang: Deckel, schwarze Dichtung, Schrauben, schwarze Schraubenabdeckungen



## Montagedeckel mit abnehmbarer Alu-Kappe

Modell	Best.-Nr.	Hinweis
ABM 600 AL	84062000	Für AB 600
ABM 800 AL	84082000	Für AB 800
ABM 1000 AL	84102000	Für AB 1000

Lieferumfang: Montagedeckel, Alu-Profilkappe, schwarze Dichtung, Schrauben, schwarze Schraubenabdeckungen



## Montagedeckel mit scharnierter Alu-Klappe

Modell	Best.-Nr.	Hinweis
ABM 600 SAL	84064000	Für AB 600
ABM 800 SAL	84084000	Für AB 800
ABM 1000 SAL	84104000	Für AB 1000
ABM 1040 SAL	84044000	Für AB 1040
ABM 1300 SAL	84134000	Für AB 1300

Lieferumfang: Montagedeckel, Alu-Scharnierklappe, schwarze Dichtung, Schrauben, schwarze Schraubenabdeckungen



## Montagedeckel mit abnehmbarer Alu-Kappe und Batteriefach für 9V-Block

Modell	Best.-Nr.	Hinweis
ABM 600 AL-BE	84062100	Für AB 600
ABM 800 AL-BE	84082100	Für AB 800
ABM 1000 AL-BE	84102100	Für AB 1000

Lieferumfang: Montagedeckel, Alu-Profilkappe, Batteriefach für 9V-Block (6LR61, 6AM6, 522), schwarze Dichtung, Schrauben, schwarze Schraubenabdeckungen

Hinweis: Weitere Batteriefächer auf Anfrage lieferbar.



## Montagedeckel mit scharnierter Alu-Klappe und Batteriefach für 9V-Block

Modell	Best.-Nr.	Hinweis
ABM 600 SAL-BE	84064100	Für AB 600
ABM 800 SAL-BE	84084100	Für AB 800
ABM 1000 SAL-BE	84104100	Für AB 1000

Lieferumfang: Montagedeckel, Alu-Scharnierklappe, Batteriefach für 9V-Block (6LR61, 6AM6, 522), schwarze Dichtung, Schrauben, schwarze Schraubenabdeckungen

Hinweis: Weitere Batteriefächer auf Anfrage lieferbar.



## Alubos | Deckel



### Montagedeckel mit infrarotdurchlässiger Kunststoffkappe

Modell	Best.-Nr.	Hinweis
ABM 600 IR	<b>84063000</b>	Für AB 600
ABM 800 IR	<b>84083000</b>	Für AB 800
ABM 1000 IR	<b>84103000</b>	Für AB 1000

Lieferumfang: Montagedeckel, Kunststoffkappe infrarotdurchlässig, schwarze Dichtung, Schrauben, schwarze Schraubenabdeckungen

Hinweis: Weitere Batteriefächer auf Anfrage lieferbar.



### Montagedeckel mit infrarotdurchlässiger Kunststoffkappe und Batteriefach für 9V-Block

Modell	Best.-Nr.	Hinweis
ABM 600 IR-BE	<b>84063100*</b>	Für AB 600
ABM 800 IR-BE	<b>84083100*</b>	Für AB 800
ABM 1000 IR-BE	<b>84103100*</b>	Für AB 1000

Lieferumfang: Montagedeckel, Kunststoffkappe infrarotdurchlässig, Batteriefach für 9V-Block (6LR61, 6AM6, 522), schwarze Dichtung, Schrauben, schwarze Schraubenabdeckungen

Hinweis: Weitere Batteriefächer auf Anfrage lieferbar.

# Alubos | Dichtungen

## Dichtungen Feuerrot

Modell	Best.-Nr.	Hinweis
DI 600-3000	84200611	Für AB 600
DI 800-3000	84200811	Für AB 800
DI 820-3000	84208211	Für AB 820
DI 1000-3000	84201011	Für AB 1000
DI 1040-3000	84200411	Für AB 1040
DI 1300-3000	84201311	Für AB 1300
DI 1600-3000	84201616	Für AB 1600
DI 1680-3000	84206811	Für AB 1680
DI 2070-3000	84202711	Für AB 2070

Lieferumfang: 10 Dichtungen



## Dichtungen Ultramarinblau

Modell	Best.-Nr.	Hinweis
DI 600-5002	84200614	Für AB 600
DI 800-5002	84200814	Für AB 800
DI 820-5002	84208214	Für AB 820
DI 1000-5002	84201014	Für AB 1000
DI 1040-5002	84200414	Für AB 1040
DI 1300-5002	84201314	Für AB 1300
DI 1600-5002	84201614	Für AB 1600
DI 1680-5002	84206814	Für AB 1680
DI 2070-5002	84202714	Für AB 2070

Lieferumfang: 10 Dichtungen



## Dichtungen Rapsgebl

Modell	Best.-Nr.	Hinweis
DI 600-1021	84200612	Für AB 600
DI 800-1021	84200812	Für AB 800
DI 820-1021	84208212	Für AB 820
DI 1000-1021	84201012	Für AB 1000
DI 1040-1021	84200412	Für AB 1040
DI 1300-1021	84201312	Für AB 1300
DI 1600-1021	84201612	Für AB 1600
DI 1680-1021	84206812	Für AB 1680
DI 2070-1021	84202712	Für AB 2070

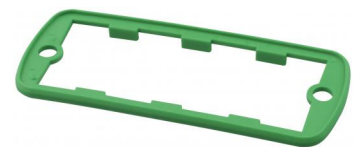
Lieferumfang: 10 Dichtungen



## Dichtungen Patinagrün

Modell	Best.-Nr.	Hinweis
DI 600-6000	84200613	Für AB 600
DI 800-6000	84200813	Für AB 800
DI 820-6000	84208213	Für AB 820
DI 1000-6000	84201013	Für AB 1000
DI 1040-6000	84200413	Für AB 1040
DI 1300-6000	84201313	Für AB 1300
DI 1600-6000	84201613	Für AB 1600
DI 1680-6000	84206813	Für AB 1680
DI 2070-6000	84202713	Für AB 2070

Lieferumfang: 10 Dichtungen





## Alubos | Dichtungen



### Dichtungen UL 94 V0

Modell	Best.-Nr.	Hinweis
DI 600-V0	84200619*	Für AB 600
DI 800-V0	84200819*	Für AB 800
DI 820-V0	84208219*	Für AB 820
DI 1000-V0	84201019*	Für AB 1000
DI 1040-V0	84200419*	Für AB 1040
DI 1300-V0	84201319*	Für AB 1300
DI 1600-V0	84201619*	Für AB 1600
DI 1680-V0	84206819*	Für AB 1680
DI 2070-V0	84202719*	Für AB 2070

Lieferumfang: 10 Dichtungen



### Dichtungen EMV

Modell	Best.-Nr.	Hinweis
DI 600-EMV	84200615	Für AB 600
DI 800-EMV	84200815	Für AB 800
DI 820-EMV	84208215	Für AB 820
DI 1000-EMV	84201015	Für AB 1000
DI 1040-EMV	84200415	Für AB 1040
DI 1300-EMV	84201315	Für AB 1300
DI 1600-EMV	84201615	Für AB 1600
DI 1680-EMV	84206815	Für AB 1680
DI 2070-EMV	84202715	Für AB 2070

Lieferumfang: 10 Dichtungen



### Stoßschutzdichtungen Feuerrot

Modell	Best.-Nr.	Hinweis
DI-S 1040-3000	84200430	Für ABD 1040

Lieferumfang: 2 Dichtungen

# Alubos | Zubehör

## Handgriff / Aufstellbügel schwenkbar

Modell	Best.-Nr.	Hinweis
AB 1600 HS	84162000	Für AB 1600/1680
AB 2000 HS	84200000	Für AB 2070

Lieferumfang: Handgriffseitenteile (PA6), Dichtungen, Schrauben  
Lieferumfang HSP: 1 Profil (Aluminium)  
Hinweis: Feste Rastpositionen des Griffes 30°. Die erforderliche Bearbeitung, sowie Ausführungen zur Befestigung an den Deckeln auf Anfrage. Die maximale Traglast beträgt 300 N.



## Wandlaschen, Stahlblech

Modell	Best.-Nr.	Hinweis
AB-WL	84005000	Für AB 600/800/1000/1300
AB-WL1	84006001	Für AB 820
AB-WL2	84007000	Für AB 1040
AB-WL3	84008000	Für AB 1600/1680/2070

Lieferumfang: 4 Wandlaschen, Dichtringe, Schrauben



## Wandlaschen verstellbar, Stahlblech

Modell	Best.-Nr.	Hinweis
AB-600 WL V	84065000	Für AB 600
AB-800 WL V	84085000	Für AB 800/820
AB-1000 WL V	84105000	Für AB 1000/1040

Lieferumfang: 2 Wandlaschen Oberteile, 2 Wandlaschen Unterteile, 2 Schrauben metrisch, 2 Fächerscheiben, 4 Dichtringe, 4 Schrauben 18mm lang für ABD-Deckel, 4 Schrauben 22mm lang für ABM-Deckel  
Hinweis: Mögliche Schrägstellung von 0° bis 90° (bei AB 1040 bis 80°).



## Montageklammern

Modell	Best.-Nr.	Hinweis
AB 600 MKL	84006600	Für AB 600
AB 800 MKL	84006400	Für AB 800
AB 1000 MKL	84006500	Für AB 1000
AB 1040 MKL	84006510	Für AB 1040
AB-MKL	84006300	Für AB 600/800/1000

Lieferumfang: 1 Montageklammer (Federstahl rostfrei)  
Hinweis: Ab einer Profillänge von 150 mm empfehlen wir den Einsatz von zwei Klammern. Eine direkte Wandmontage der Klammern ist bei allen Ausführungen möglich. Beschichtungen auf Anfrage. Montageklammern für andere Profیلgrößen auf Anfrage.



## GummifüÙe selbstklebend, schwarz

Modell	Best.-Nr.	Farbton	Hinweis
AB - GF	84006700	Schwarz	Polyurethan, 65-75 Shore

Lieferumfang: 4 GummifüÙe

