

# DIGITUS Cat.6A U/UTP Verlegekabel, 305 m, simplex, Eca

DK-1613-A-VH-305  
EAN 4016032344100



## CAT 6A U-UTP Installationskabel, 500 MHz Eca (EN 50575), AWG 23/1, 305 m Trommel, Sx, Blau

Das Digitus Cat 6A U/UTP Verlegekabel ist für den Einsatz im strukturierten Rechenzentrum und der Gebäudeverkabelung gemäß ISO/IEC 11801, DIN EN 50288-11-1, DIN EN 50173, IEC 60332-1. Das Kabel ist hervorragend für die Übertragung von analogen und digitalen Daten geeignet und unterstützt POE und POE+.

### Zukunftsorientierte Standards und High-End Qualität für Ihr Netzwerk.

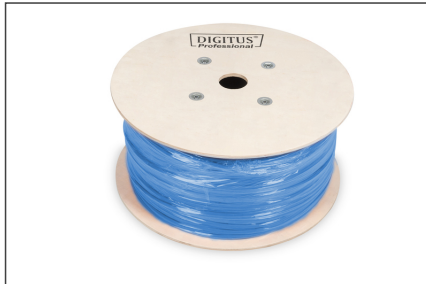
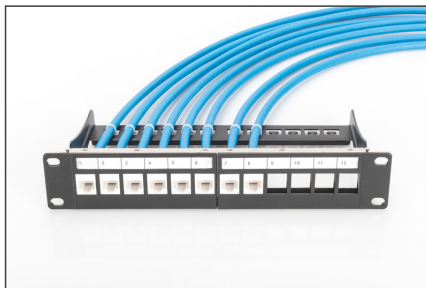
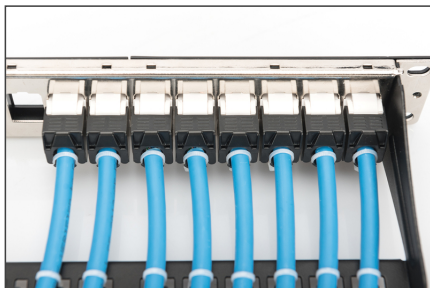
- Physikalische Eigenschaften:
- Leiter: Blanker Kupferdraht, AWG 23/1
- System(e) zur Bewertung und Überprüfung der Leistungsbeständigkeit: System 3
- Isolierung: HD-PE (High Density Polyethylene)
- Gesamtzahl der isolierten Leiter: 8, verdreht zu 4 Paaren
- Farbcode: Blau-Weiß, Orange-Weiß, Grün-Weiß, Braun-Weiß
- Abschirmung der Einzelpaare: Keine
- Gesamtschirmung: Keine
- Außenmantel: Eca bis B2ca gem. EN 50575; LSZH
- Außenmantelstärke (nominal): 0,5 mm (Eca); 0,6 mm (Dca); 1,2 mm (Cca); 1,4 mm (B2ca)
- Außenmantelfarbe: Lichtblau (RAL 5012)
- Mechanische Eigenschaften:
- Zugentlastung: 150N max.
- Dynamischer Biegeradius: 8x AD mm min.
- Statischer Biegeradius: 4x AD mm min.

- Transport- und Lagertemperaturbereich: -20 °C bis +60 °C
- Betriebstemperaturbereich: -20 °C bis +75 °C
- Installationstemperaturbereich: 0 °C bis +50 °C
- Außendurchmesser Simplex (nominal): 7,1 mm (Eca); 7,3 mm (Dca); 7,4 mm (Cca); 7,6 mm (B2ca)
- Gewicht (kg/km): 53 kg (Eca); 54 kg (Dca); 55 kg (Cca); 56 kg (B2ca)
- Elektrische Eigenschaften:
- Impedanz: 100±50Ωm @ 1 - 600MHz
- Kapazität: 40 pF/m nominal @ 1 KHz
- Kapazitätsunsymmetrie (Paar-Erde): 1,6 pF/m max. @ 1 KHz
- Isolationswiderstand: 5 GΩm x km min.
- Schleifenwiderstand: 147 Ωm/km max. (2% max. unbalancierter Widerstand)
- Betriebsspannung: 72 Vdc max.
- Kopplungsdämpfung: CA-Type 2
- Phasenverzögerung: 450 nS/100 m max.
- Laufzeitverzögerung: 10 nS/100 m max.
- Trennklasse: „c“ gem. EN 50174-2
- NVP: 70%
- Sortiment: Twisted Pair Installationskabel
- Kategorie: CAT 6A
- Kategorie: CAT 6A
- Schirmung: U-UTP, ungeschirmt
- BauPVO: Eca
- Länge: 305 m
- Farbe: licht blau
- Kabelaufbau: 4 x 2 AWG 23/1, massives Twisted Pair
- Mantel: LSOH

### Logistische Daten

	Anzahl (Stück)	Gewicht (kg)	Tiefe (cm)	Breite (cm)	Höhe (cm)	cm³
Karton-VPE	1	17,00	39,00	39,00	27,00	41.067,00
Innen-VPE	1	17,00	39,00	39,00	27,00	41.067,00
Einzel-VPE	1	17,00	39,00	39,00	27,00	41.067,00
Netto einzeln ohne VP	1	0,00	0,00	0,00	0,00	0,00

Weitere Anwendungsbilder:



**DIGITUS**

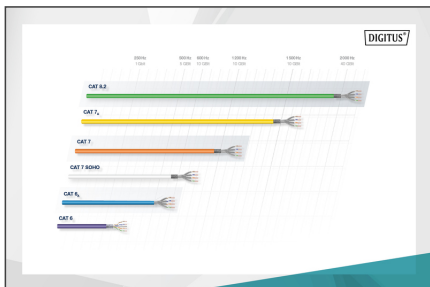
AWG Nummer: 23/1  
 Beschreibende Bezeichnung: Simplex, E<sub>ca</sub>  
 Leiteranzahl (AWG): 1+  
 Applikation: CAT 6a U/UTP Installation Cable

**Elektrische Eigenschaften:**  
 • Typischerung  
 • High-Speed Performance  
 • High-Speed Ethernet  
 • High-Speed Ethernet Performance

**Mechanische Eigenschaften:**  
 • Typischerung  
 • Simplex

**AWG Tabelle:**  
 C<sub>ca</sub> 1+  
 D<sub>ca</sub> 3  
 E<sub>ca</sub> 3

Product Code: C<sub>ca</sub> 1+ s1a d1 a1



**intertek**

ETL  
 Intertek

ETL Verified Institute of Certification Number: 040000107-040

Product Name: CAT 6 U/UTP Installation Cable, 305m, Simplex, E<sub>ca</sub>

Product Code: C<sub>ca</sub> 1+ s1a d1 a1

**DIGITUS**

**Leistungsparameter Temperatur-Prüfung**

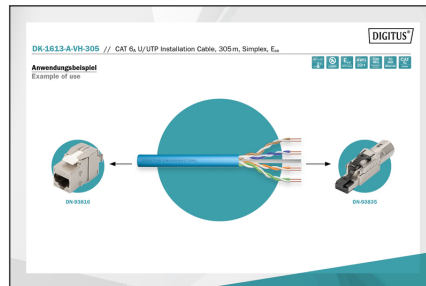
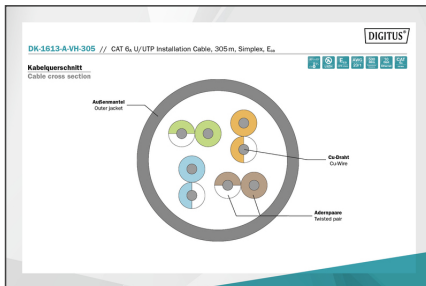
Temp.	AWG	AWG	AWG	AWG	AWG	AWG	AWG	AWG	AWG
15	23	24	25	26	27	28	29	30	31
20	23	24	25	26	27	28	29	30	31
25	23	24	25	26	27	28	29	30	31
30	23	24	25	26	27	28	29	30	31
35	23	24	25	26	27	28	29	30	31
40	23	24	25	26	27	28	29	30	31
45	23	24	25	26	27	28	29	30	31
50	23	24	25	26	27	28	29	30	31
55	23	24	25	26	27	28	29	30	31
60	23	24	25	26	27	28	29	30	31

**DIGITUS**

**Produktbeschreibung Product Information**

**Elektrische Eigenschaften Electrical Properties**

**Mechanische Eigenschaften Mechanical Properties**



**DIGITUS**

**AWG 23/1**  
**500 MHz**  
**10 Gbit Ethernet**  
**CAT 6a**

**30m x 7.5m**  
**LSZH**  
**E<sub>ca</sub>**  
**CFR1195**

**CAT 6<sub>a</sub> U/UTP Installation Cable, 305m, Simplex, E<sub>ca</sub>**

