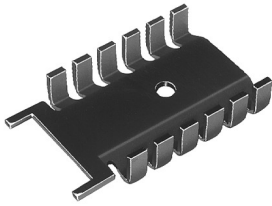


# Datenblatt Produkt FK 218 32 MI



Board Level Kühlkörper>Fingerkühlkörper  
für Halbleiterbauform SOT 32, TO 220

## Kenndaten

|                        |  |
|------------------------|--|
| Transistorbefestigung: | Schraub-Befestigung  |
| Material:              | Aluminium  |
| für Transistor:        | <ul style="list-style-type: none"> <li>• TO 220</li> <li>• SOT 32</li> </ul>                                   |
| Breite:                | 22 mm  |
| Höhe:                  | 6,7 mm   |
| Länge:                 | 35,6 mm  |
| Wärmewiderstand:       | 21 K/W   |
| Oberfläche:            | lötfähige Oberfläche   |
| Ausführung:            | <ul style="list-style-type: none"> <li>• mit Lochung</li> <li>• mit Lötflanke für vertikalen Einbau</li> </ul> |

## Technische Zeichnung

