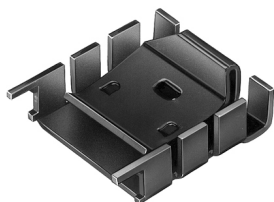


# Datenblatt Produkt FK 224 MI 220 2



Board Level Kühlkörper>Aufsteckkühlkörper  
für Halbleiterbauform TO 218, TO 220

## Kenndaten

Material:	Aluminium
für Transistor:	TO 220
Breite:	25 mm
Höhe:	8,3 mm
Länge:	29,4 mm
Wärmewiderstand:	18 K/W
Lochbild:	TO 220
Oberfläche:	lötfähige Oberfläche
Ausführung:	mit Lötflanke für vertikalen Einbau

## Technische Zeichnung

