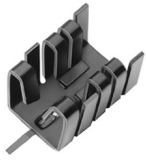


Datenblatt Produkt FK 237 SA 220 VL



Board Level Kühlkörper>Aufsteckkühlkörper
 vertikaler Einbau, für Halbleiterbauform TO 220
 * = Anschlagkante für Transistor

Kenndaten

Material:	Aluminium
für Transistor:	TO 220
Breite:	14,5 mm
Höhe:	13,51 mm
Länge:	28,58 mm
Wärmewiderstand:	21 K/W
Oberfläche:	schwarz eloxiert, Lötstifte verzinkt
Ausführung:	verzinkte Lötflanke / vertikale Einbaulage

Technische Zeichnung

