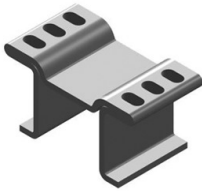


# Datenblatt Produkt FK 250 08 LF PAK TR



Board Level Kühlkörper>Kupferkühlkörper für D PAK und andere

- direkte Leiterplattenmontage durch lötfähige Oberfläche
- Verpackungsform: lose (**Schüttgut**) oder gegurtet (**TR** = Gurt und Spule)
- **Gurtbreite:** 24 mm, **Spulendurchmesser:** 330 mm, **Stückzahl:** FK 250 06 = 450, FK 250 08 = 450, FK 250 10 = 350

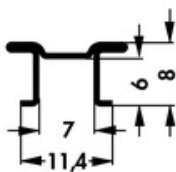
## Kenndaten

für Transistor:

- SOT 223
- Power SO 8
- D<sup>3</sup> PAK (TO 268)
- Power SO 20
- SO 14
- D<sup>2</sup> PAK (TO 263)
- Power SO 10
- D PAK (TO 252)
- SOT 669 LF PAK
- SO-16
- SO IC 8 FL MP
- SO 8
- Power SO 36

Breite:	15 mm
Höhe:	8 mm
Länge:	8 mm
Wärmewiderstand:	34,8 K/W
Oberfläche:	lötfähige Oberfläche
Material:	Kupfer (Cu)
Materialstärke:	0,6 mm

## Technische Zeichnung



34,8 K/W

