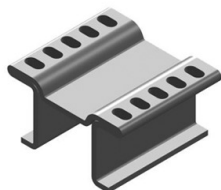


Datenblatt Produkt FK 251 08 LF PAK TR



Board Level Kühlkörper>Kupferkühlkörper für D PAK und andere

- direkte Leiterplattenmontage durch lötfähige Oberfläche
- Verpackungsform: lose (**Schüttgut**) oder gegurtet (**TR** = Gurt und Spule)
- **Gurtbreite:** 24 mm, **Spulendurchmesser:** 330 mm, **Stückzahl:** FK 251 06 = 450, FK 251 08 = 350, FK 251 10 = 250

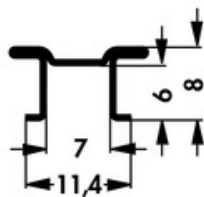
Kenndaten

für Transistor:

- SOT 223
- Power SO 8
- D³ PAK (TO 268)
- Power SO 20
- SO 14
- D² PAK (TO 263)
- Power SO 10
- D PAK (TO 252)
- SOT 669 LF PAK
- SO-16
- SO IC 8 FL MP
- SO 8
- Power SO 36

Breite:	15 mm
Höhe:	8 mm
Länge:	13 mm
Wärmewiderstand:	29,8 K/W
Oberfläche:	lötfähige Oberfläche
Material:	Kupfer (Cu)
Materialstärke:	0,6 mm

Technische Zeichnung



29,8 K/W

