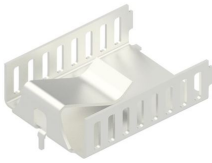


Datenblatt Produkt FK 272 MI 247 H



Board Level Kühlkörper>Aufsteckkühlkörper

- universelle Aufsteckkühlkörper für die Bauform TO 218, TO 247, TO 248, SIP-Multiwatt und ähnliche
- integrierte Klammergeometrie zur sicheren Fixierung des Bauteils
- gewinkelte Ausführungen mit vergrößerter Oberfläche
- Modifikationen und Sonderausführungen nach Kundenvorgabe

Kenndaten

| | |
|------------------|---|
| Material: | Kupfer (Cu) |
| für Transistor: | <ul style="list-style-type: none"> • TO 220 • TO 248 • SIP-Multiwatt • TO 247 • TO 218 |
| Breite: | 23 mm |
| Höhe: | 9 mm |
| Länge: | 31 mm |
| Wärmewiderstand: | 19,9 K/W |
| Oberfläche: | lötfähige Oberfläche |
| Ausführung: | mit Lötflanke für horizontalen Einbau |
| Materialstärke: | 0,6 mm |

Technische Zeichnung

