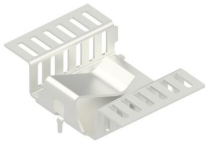


# Datenblatt Produkt FK 277 MI 247 H



## Board Level Kühlkörper>Aufsteckkühlkörper

- universelle Aufsteckkühlkörper für die Bauform TO 218, TO 247, TO 248, SIP-Multiwatt und ähnliche
- integrierte Klammergeometrie zur sicheren Fixierung des Bauteils
- gewinkelte Ausführungen mit vergrößerter Oberfläche
- Modifikationen und Sonderausführungen nach Kundenvorgabe

## Kenndaten

Material:	Kupfer (Cu)
für Transistor:	<ul style="list-style-type: none"> <li>• TO 220</li> <li>• TO 248</li> <li>• SIP-Multiwatt</li> <li>• TO 247</li> <li>• TO 218</li> </ul>
Breite:	23 mm
Höhe:	9 mm
Länge:	26 mm
Wärmewiderstand:	19,2 K/W
Oberfläche:	lötfähige Oberfläche
Ausführung:	mit Lötflanke für horizontalen Einbau
Materialstärke:	0,6 mm

## Technische Zeichnung

