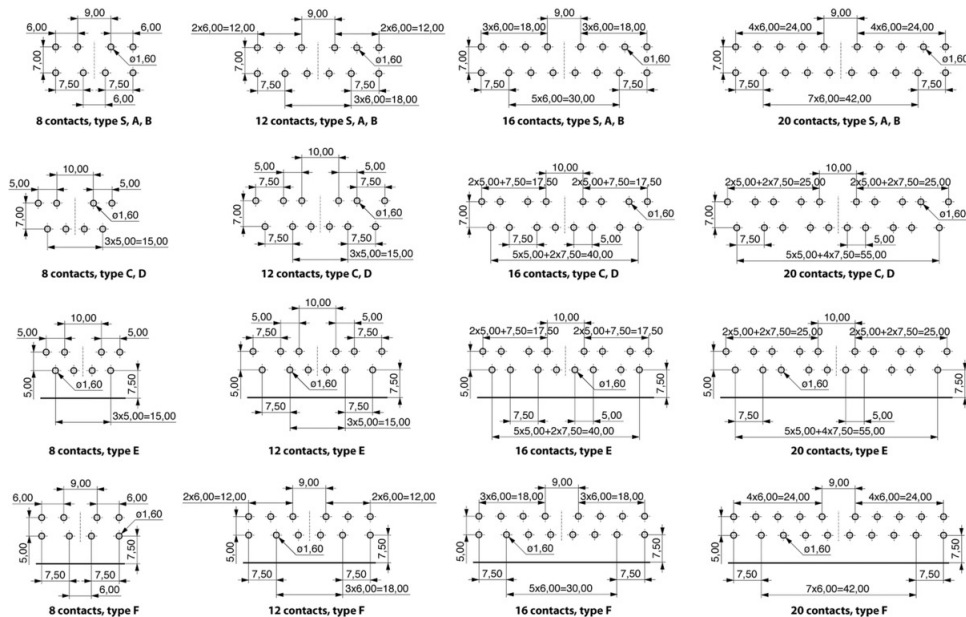
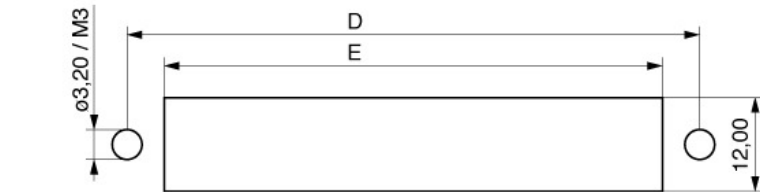
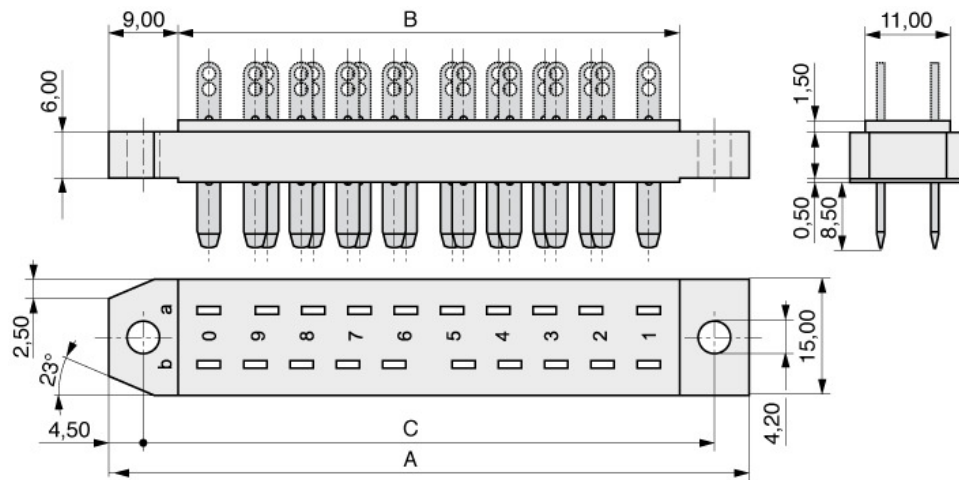


**DIN 41622**

Polzahl	20
Buchse / Stift	Stift
Material Kontakt	Kupferlegierung
Veredelung Kontakt	Ag 4 μ
Isoliermaterial	Thermoplast UL94V-0
Bemessungsstrom IEC	10,0 A
Nennspannung	250 V RMS / V DC
Durchschlagspannung	875 V RMS für 1 Minute
Betriebstemperatur	-20°C bis +85°C
Max.-Prozesstemperatur	230°C für 5 Sekunden
Leiterplattenanschluß	Einlötl
Ausrichtung zu PCB	Parallel, Vertikal
Kontaktreihen	2
Industrie-Standard	DIN 41622
Voreilende Kontakte	---
Verpackung	Standard





MPE Garry GmbH  
Schäfflerstraße 13  
87629 Füssen/Germany

Telefon: +49 (0) 83 62 / 91 56-0  
Fax: +49 (0) 83 62 / 91 56-500  
E-Mail: [vk@mpe-connector.de](mailto:vk@mpe-connector.de)

Erstellungsdatum: **02.12.2022**, Internet: <https://www.mpe-connector.de/de/produkte/din-41622-41618/11-010x-xx-xx-din-41622-messerleiste/383-1#383-1-020-SBN-ZS>