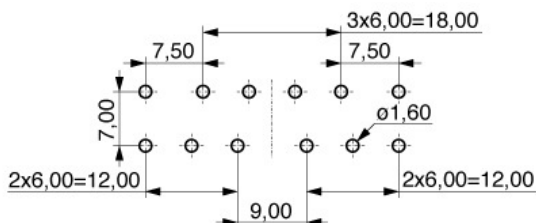
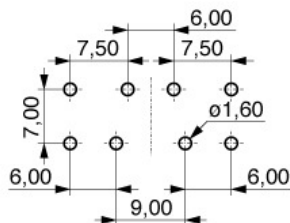
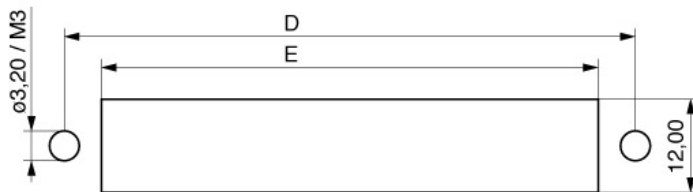
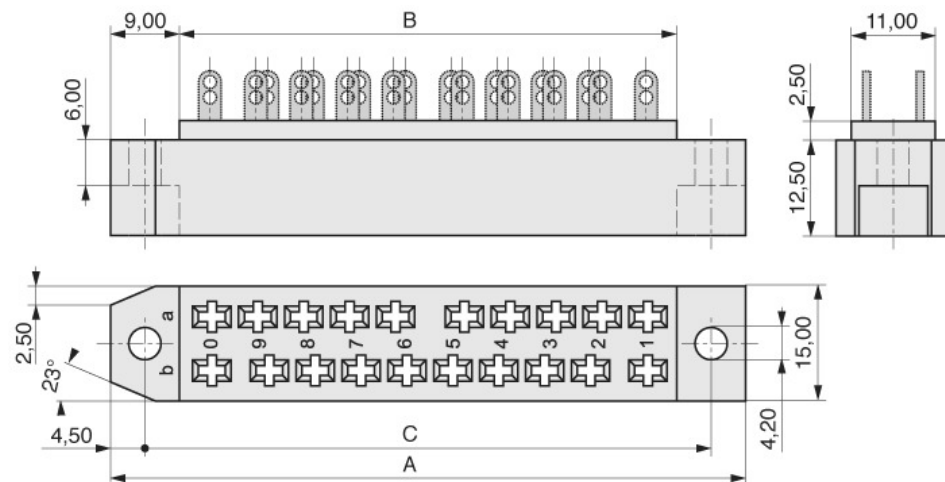
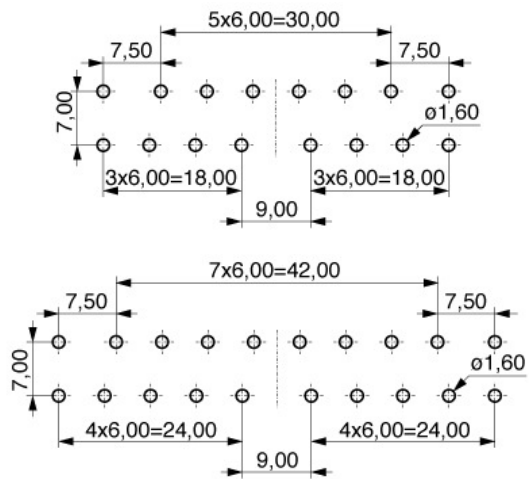


DIN 41622

Polzahl	8
Buchse / Stift	Buchse
Material Kontakt	Kupferlegierung
Veredelung Kontakt	Ag 4 $\mu$
Isoliermaterial	Thermoplast UL94V-0
Bemessungsstrom IEC	10,0 A
Nennspannung	250 V RMS / V DC, 750 V RMS / V DC
Durchschlagsspannung	875 V RMS für 1 Minute
Betriebstemperatur	-20°C bis +85°C
Max.-Prozesstemperatur	230°C für 5 Sekunden
Leiterplattenanschluß	┆- Einlöt
Ausrichtung zu PCB	Parallel, Vertikal
Kontaktreihen	2
Industrie-Standard	DIN 41622
Voreilende Kontakte	—
Verpackung	Standard
A (Länge)	47,00
B (Steckseite)	29,00
C	38,00
D	30,00





Bestellnummer: **384-1-008-GBN-ZS**



MPE Garry GmbH  
 Schöfflerstraße 13  
 87629 Füssen/Germany

Telefon: +49 (0) 83 62 / 91 56-0  
 Fax: +49 (0) 83 62 / 91 56-500  
 E-Mail: [vk@mpe-connector.de](mailto:vk@mpe-connector.de)

Erstellungsdatum: **02.12.2022**, Internet: <https://www.mpe-connector.de/de/produkte/din-41622-41618/11-01xx-00-20-xx-din-41622-federleiste/384-1#384-1-008-GBN-ZS>