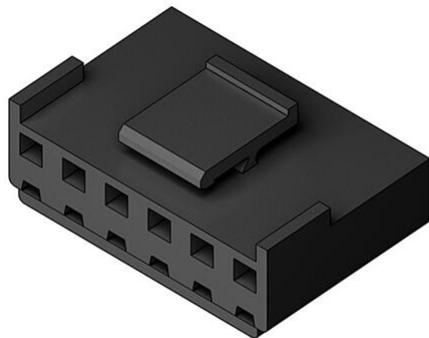


Wire to Board Connector

Serie 579



Raster (mm)	3,96
Polzahl	2
Buchse / Stift	Buchse
Kodierung	ja
Verriegelung	Verriegelung
Isoliermaterial	PA 6.6, UL94V-0
Bemessungsstrom IEC	7,0 A
Nennspannung	250 V RMS / V DC
Durchschlagspannung	1500 V RMS für 1 Minute
Betriebstemperatur	-25°C bis +85°C
Kontaktreihen	1
Anschlussart	Crimp
AWG	18, 20, 22, 24
Verpackung	Standard
A	8,02
B	3,96

