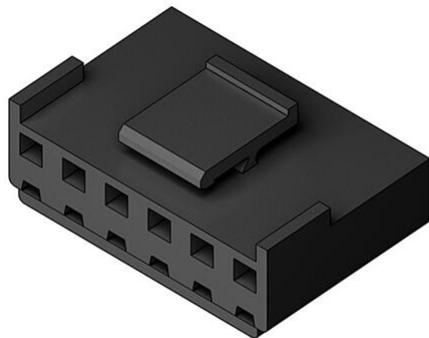
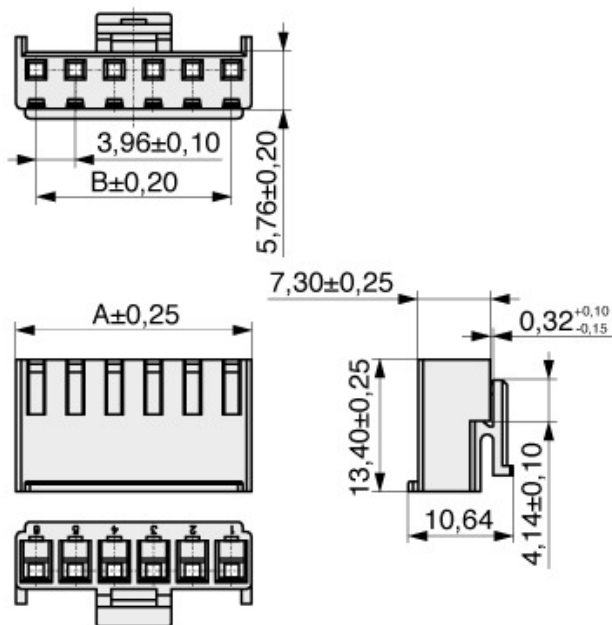


Wire to Board Connector

Serie 579



Raster (mm)	3,96
Polzahl	3
Buchse / Stift	Buchse
Kodierung	ja
Verriegelung	Verriegelung
Isoliermaterial	PA 6.6, UL94V-0
Bemessungsstrom IEC	7,0 A
Nennspannung	250 V RMS / V DC
Durchschlagspannung	1500 V RMS für 1 Minute
Betriebstemperatur	-25°C bis +85°C
Kontaktreihen	1
Anschlussart	Crimp
AWG	18, 20, 22, 24
Verpackung	Standard
A	11,98
B	7,92



MPE Garry GmbH
Schäfflerstraße 13
87629 Füssen/Germany

Telefon: +49 (0) 83 62 / 91 56-0
Fax: +49 (0) 83 62 / 91 56-500
E-Mail: vk@mpe-connector.de