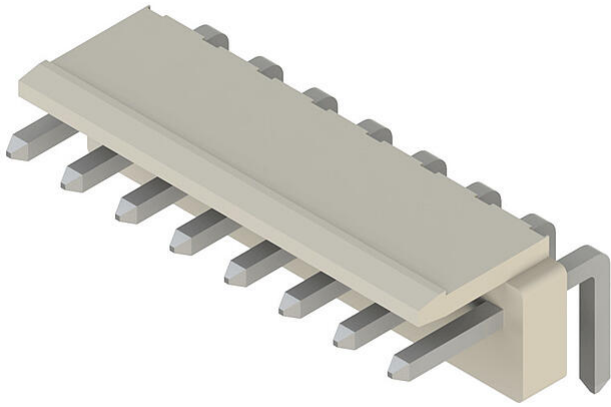


Stiftleisten

Serie 580



Raster (mm)	3,96
Polzahl	6
Buchse / Stift	Stift
Kodierung	ja
Verriegelung	Verriegelung
Material Kontakt	Messing
Veredelung Kontakt	Sn
Isoliermaterial	PA 6.6, UL94V-0
Bemessungsstrom IEC	5,0 A
Nennspannung	250 V RMS / V DC
Durchschlagspannung	1500 V RMS für 1 Minute
Betriebstemperatur	-25°C bis +85°C
Leiterplattenanschluß	Einlöt
Ausrichtung zu PCB	Parallel
Kontaktreihen	1
Kontaktausführung	Gestanz
Verpackung	Standard
A (Länge)	19,80
B (Steckseite)	23,76

