

Rastermaß 5.0 mm / Rastermaß 5.08 mm

**STL950/..-5.0-V-GRÜN**  
**STLZ950/..-5.08-V-GRÜN**

**ANSCHLUSSQUERSCHNITTE**

eindrätig (starr) min	-
eindrätig (starr) max	-
feindrätig (flexibel) min	-
feindrätig (flexibel) max	-
feindrätig (mit Aderendhülse) min	-
feindrätig (mit Aderendhülse) max	-

**MASSE**

Abisolierlänge	-
Bohrlochdurchmesser	1.4 mm

**WERKSTOFFE**

Kontaktstift	Kupferlegierung
--------------	-----------------

**ISOLIERSTOFF**

Material	PA 6.6
Brennbarkeitsklasse	UL 94 V-0

**TEMPERATUREN**

Einsatztemperatur (ohne mech. Belastung)	-40 °C - 105 °C
--	-----------------




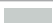

**WELLENLÖTVERFAHREN**

Löttemperatur, empfohlen	260 °C
Peaklötdauer, empfohlen	3-4 s

**REFLOWPROZESS**

Löttemperatur, empfohlen	-
Peaklötdauer, empfohlen	-

**FARBEN<sup>1</sup>**

	GRÜN, RAL 6018		SCHWARZ, RAL 9011
	BASALTGRAU, RAL 7012		LICHTGRAU, RAL 7035
	HELLGRÜN, ähnlich RAL 6018		

**PASSENDE GEGENSTÜCKE (RASTERMASS 5.0 MM)**

Leiterplattenklemme					
AK950	AK955	AK1100	AK1110	AK3950	AK4951

**PASSENDE GEGENSTÜCKE (RASTERMASS 5.08 MM)**

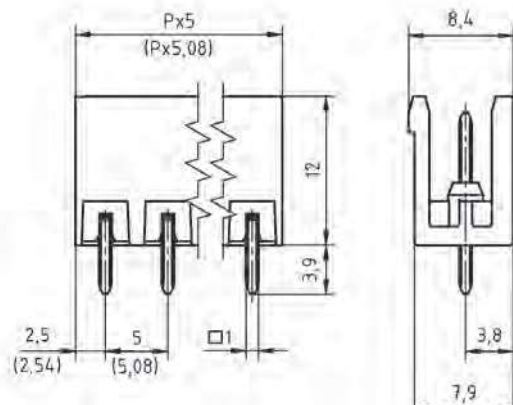
Stiftleiste / Leiterplattenklemme						
STLZ950-INV	AKZ950	AKZ955	AKZ1100	AKZ1110	AKZ1200	AKZ4951

**BESTELLDATEN (RASTERMASS 5.0 MM)**

Polzahl	Breite (mm)	Artikelbezeichnung	Artikelnummer	VPE
2	10.00	STL950/2-5.0-V-GRÜN	50950025111F	200
3	15.00	STL950/3-5.0-V-GRÜN	50950035111F	200
4	20.00	STL950/4-5.0-V-GRÜN	50950045111F	200
5	25.00	STL950/5-5.0-V-GRÜN	50950055111E	100
6	30.00	STL950/6-5.0-V-GRÜN	50950065111E	100
7	35.00	STL950/7-5.0-V-GRÜN	50950075111E	100
8	40.00	STL950/8-5.0-V-GRÜN	50950085111D	50
9	45.00	STL950/9-5.0-V-GRÜN	50950095111D	50
...	...	...	...	...
24	120.00	STL950/24-5.0-V-GRÜN	50950245111D	50

**BESTELLDATEN (RASTERMASS 5.08 MM)**

Polzahl	Breite (mm)	Artikelbezeichnung	Artikelnummer	VPE
2	10.16	STLZ950/2-5.08-V-GRÜN	50950025131F	200
3	15.24	STLZ950/3-5.08-V-GRÜN	50950035131F	200
4	20.32	STLZ950/4-5.08-V-GRÜN	50950045131F	200
5	25.40	STLZ950/5-5.08-V-GRÜN	50950055131E	100
6	30.48	STLZ950/6-5.08-V-GRÜN	50950065131E	100
7	35.56	STLZ950/7-5.08-V-GRÜN	50950075131E	100
8	40.64	STLZ950/8-5.08-V-GRÜN	50950085131D	50
9	45.72	STLZ950/9-5.08-V-GRÜN	50950095131D	50
...	...	...	...	...
24	121.92	STLZ950/24-5.08-V-GRÜN	50950245131D	50



2

**ZUBEHÖR**

	Bezeichnung	Artikelnummer
	Kodierstern CS2-5.0/5.08-ROT	50000000024
	Trennelement SE-STL950-GRÜN	50950000002

03

STIFTLISTEN

**ZULASSUNGEN**

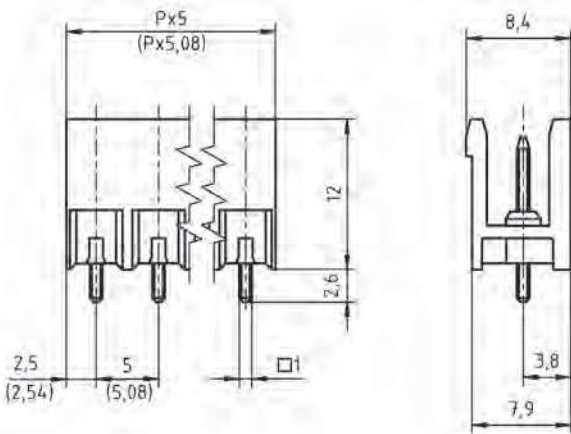
Usecgroup	B	C	D	
Nennspannung	300 V	150 V	300 V	250 V
Nennstrom	15 A	15 A	10 A	12 A
Überspannungskategorie	III			
Prüfspannung	1.6 kV	1.3 kV	1.6 kV	4.0 kV
Verschmutzungsgrad	3			

<sup>1</sup>Farben nach RAL, Farbabweichungen sind produktionsbedingt. Sonderfarben sind möglich.

**STL950/..-5.0-V-P2.6-BK-HT**  
**STLZ950/..-5.08-V-P2.6-BK-HT**

Rastermaß 5.0 mm / Rastermaß 5.08 mm

r



**ANSCHLUSSQUERSCHNITTE**

eindrätig (starr) min	-
eindrätig (starr) max	-
feindrätig (flexibel) min	-
feindrätig (flexibel) max	-
feindrätig (mit Aderendhülse) min	-
feindrätig (mit Aderendhülse) max	-

**MASSE**

Abisolierlänge	-
Bohrlochdurchmesser	1.4 mm

**WERKSTOFFE**

Kontaktstift	Kupferlegierung
--------------	-----------------

**ISOLIERSTOFF**

Material	PPA
Brennbarkeitsklasse	UL 94 V-0

**TEMPERATUREN**

Einsatztemperatur (ohne mech. Belastung)	-40 °C - 105 °C
--	-----------------

**WELLENLÖTVERFAHREN**

Löttemperatur, empfohlen	260 °C
Peaklötdauer, empfohlen	3-4 s

**REFLOWPROZESS**

Löttemperatur, empfohlen	217 °C - 245 °C
Peaklötdauer, empfohlen	60 s

**FARBEN<sup>1</sup>**

■ SCHWARZ, RAL 9011

**PASSENDE GEGENSTÜCKE (RASTERMASS 5.0 MM)**

Leiterplattenklemme	AK950 AK955 AK1100 AK1110 AK3950 AK4951
---------------------	---

**PASSENDE GEGENSTÜCKE (RASTERMASS 5.08 MM)**

Stiftleiste / Leiterplattenklemme	STLZ950-INV AKZ950 AKZ955 AKZ1100 AKZ1110 AKZ1200 AKZ4951
-----------------------------------	---

**ZUBEHÖR**



Bezeichnung	Artikelnummer
Kodierstern	50000000028
CS2-5.0/5.08-LICHTGRAU-HT	

**BESTELLDATEN (RASTERMASS 5.0 MM)**

Polzahl	Breite (mm)	Artikelbezeichnung	Artikelnummer	VPE
2	10.00	STL950/2-5.0-V-P2.6-BK-HT	50950025397F	200
3	15.00	STL950/3-5.0-V-P2.6-BK-HT	50950035397F	200
4	20.00	STL950/4-5.0-V-P2.6-BK-HT	50950045397F	200
5	25.00	STL950/5-5.0-V-P2.6-BK-HT	50950055397E	100
6	30.00	STL950/6-5.0-V-P2.6-BK-HT	50950065397E	100
7	35.00	STL950/7-5.0-V-P2.6-BK-HT	50950075397E	100
8	40.00	STL950/8-5.0-V-P2.6-BK-HT	50950085397D	50
9	45.00	STL950/9-5.0-V-P2.6-BK-HT	50950095397D	50
...	...	...	...	...
12	60.00	STL950/12-5.0-V-P2.6-BK-HT	50950125397D	50

**BESTELLDATEN (RASTERMASS 5.08 MM)**

Polzahl	Breite (mm)	Artikelbezeichnung	Artikelnummer	VPE
2	10.16	STLZ950/2-5.08-V-P2.6-BK-HT	50950025377F	200
3	15.24	STLZ950/3-5.08-V-P2.6-BK-HT	50950035377F	200
4	20.32	STLZ950/4-5.08-V-P2.6-BK-HT	50950045377F	200
5	25.40	STLZ950/5-5.08-V-P2.6-BK-HT	50950055377E	100
6	30.48	STLZ950/6-5.08-V-P2.6-BK-HT	50950065377E	100
7	35.56	STLZ950/7-5.08-V-P2.6-BK-HT	50950075377E	100
8	40.64	STLZ950/8-5.08-V-P2.6-BK-HT	50950085377D	50
9	45.72	STLZ950/9-5.08-V-P2.6-BK-HT	50950095377D	50
...	...	...	...	...
12	60.96	STLZ950/12-5.08-V-P2.6-BK-HT	50950125377D	50

**ZULASSUNGEN**

Usegroup	B	C	D	
Nennspannung	300 V	150 V	300 V	250 V
Nennstrom	15 A	15 A	10 A	12 A
Überspannungskategorie				III
Prüfspannung	1.6 kV	1.3 kV	1.6 kV	4.0 kV
Verschmutzungsgrad				3

<sup>1</sup>Farben nach RAL, Farbabweichungen sind produktionsbedingt.

Rastermaß 5.0 mm / Rastermaß 5.08 mm

**STL950/..-5.0-V-P2.6-BK-HT**  
**STLZ950/..-5.08-V-P2.6-BK-HT**

**ANSCHLUSSQUERSCHNITTE**

eindrätig (starr) min	-
eindrätig (starr) max	-
feindrätig (flexibel) min	-
feindrätig (flexibel) max	-
feindrätig (mit Aderendhülse) min	-
feindrätig (mit Aderendhülse) max	-

**MASSE**

Abisolierlänge	-
Bohrlochdurchmesser	1.4 mm

**WERKSTOFFE**

Kontaktstift	Kupferlegierung
--------------	-----------------

**ISOLIERSTOFF**

Material	PPA
Brennbarkeitsklasse	UL 94 V-0

**TEMPERATUREN**

Einsatztemperatur (ohne mech. Belastung)	-40 °C - 105 °C
--	-----------------

**WELLENLÖTVERFAHREN**

Löttemperatur, empfohlen	260 °C
Peaklötdauer, empfohlen	3-4 s

**REFLOWPROZESS**

Löttemperatur, empfohlen	217 °C - 245 °C
Peaklötdauer, empfohlen	60 s

**FARBEN<sup>1</sup>**

	SCHWARZ, RAL 9011
---	-------------------

**PASSENDE GEGENSTÜCKE (RASTERMASS 5.0 MM)**

Leiterplattenklemme					
AK950	AK955	AK1100	AK1110	AK3950	AK4951

**PASSENDE GEGENSTÜCKE (RASTERMASS 5.08 MM)**

Stiftleiste / Leiterplattenklemme						
STLZ950-INV	AKZ950	AKZ955	AKZ1100	AKZ1110	AKZ1200	AKZ4951

**GURTUNG**

Polzahl	Spulendurchmesser (RD/")	Gurtbreite (R/mm)	Pitchmaß (RP/mm)	Stück/Spule (PCS)
2-3	13	32	20	140
4-8	13	56	20	140

**BESTELLDATEN (RASTERMASS 5.0 MM)**

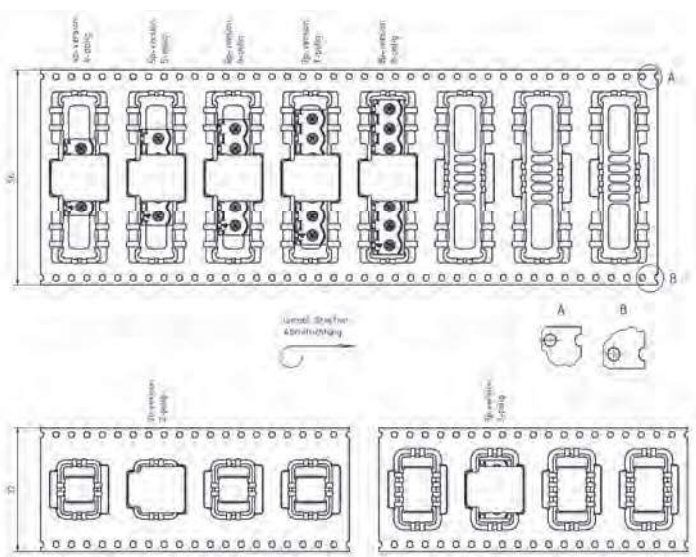
Polzahl	Breite (mm)	Artikelbezeichnung	Artikelnummer	VPE
2	10.00	STL950/2-5.0-V-P2.6-BK-HT	50950025397R	140
3	15.00	STL950/3-5.0-V-P2.6-BK-HT	50950035397R	140
4	20.00	STL950/4-5.0-V-P2.6-BK-HT	50950045397R	140
5	25.00	STL950/5-5.0-V-P2.6-BK-HT	50950055397R	140
6	30.00	STL950/6-5.0-V-P2.6-BK-HT	50950065397R	140
7	35.00	STL950/7-5.0-V-P2.6-BK-HT	50950075397R	140
8	40.00	STL950/8-5.0-V-P2.6-BK-HT	50950085397R	140

**BESTELLDATEN (RASTERMASS 5.08 MM)**

Polzahl	Breite (mm)	Artikelbezeichnung	Artikelnummer	VPE
2	10.16	STLZ950/2-5.08-V-P2.6-BK-HT	50950025377R	140
3	15.24	STLZ950/3-5.08-V-P2.6-BK-HT	50950035377R	140
4	20.32	STLZ950/4-5.08-V-P2.6-BK-HT	50950045377R	140
5	25.40	STLZ950/5-5.08-V-P2.6-BK-HT	50950055377R	140
6	30.48	STLZ950/6-5.08-V-P2.6-BK-HT	50950065377R	140
7	35.56	STLZ950/7-5.08-V-P2.6-BK-HT	50950075377R	140
8	40.64	STLZ950/8-5.08-V-P2.6-BK-HT	50950085377R	140



Technische Zeichnung siehe Seite 268



**ZUBEHÖR**

Bezeichnung	Artikelnummer
Kodierstern	50000000028
CS2-5.0/5.08-LICHTGRAU-HT	



**ZULASSUNGEN**

Usecgroup	B	C	D	
Nennspannung	300 V	150 V	300 V	250 V
Nennstrom	15 A	15 A	10 A	12 A
Überspannungskategorie	III			
Prüfspannung	1.6 kV	1.3 kV	1.6 kV	4.0 kV
Verschmutzungsgrad	3			

<sup>1</sup>Farben nach RAL, Farbabweichungen sind produktionsbedingt.

Rastermaß 5.0 mm / Rastermaß 5.08 mm

**STL950/..G-5.0-V-GRÜN**  
**STLZ950/..G-5.08-V-GRÜN**

**ANSCHLUSSQUERSCHNITTE**

eindrätig (starr) min	-
eindrätig (starr) max	-
feindrätig (flexibel) min	-
feindrätig (flexibel) max	-
feindrätig (mit Aderendhülse) min	-
feindrätig (mit Aderendhülse) max	-

**MASSE**

Abisolierlänge	-
Bohrlochdurchmesser	1.4 mm

**WERKSTOFFE**

Kontaktstift	Kupferlegierung
--------------	-----------------

**ISOLIERSTOFF**

Material	PA 6.6
Brennbarkeitsklasse	UL 94 V-0

**TEMPERATUREN**

Einsatztemperatur (ohne mech. Belastung)	-40 °C - 105 °C
--	-----------------


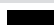
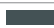



**WELLENLÖTVERFAHREN**

Löttemperatur, empfohlen	260 °C
Peaklötdauer, empfohlen	3-4 s

**REFLOWPROZESS**

Löttemperatur, empfohlen	-
Peaklötdauer, empfohlen	-

**FARBEN<sup>1</sup>**

	GRÜN, RAL 6018		SCHWARZ, RAL 9011
	BASALTGRAU, RAL 7012		KIESELGRAU, RAL 7032
	LICHTGRAU, RAL 7035		HELLGRÜN, ähnlich RAL 6018

**PASSENDE GEGENSTÜCKE (RASTERMASS 5.0 MM)**

Leiterplattenklemme  
AK950 AK955 AK1100 AK1110 AK1200 AK3950 AK4951

**PASSENDE GEGENSTÜCKE (RASTERMASS 5.08 MM)**

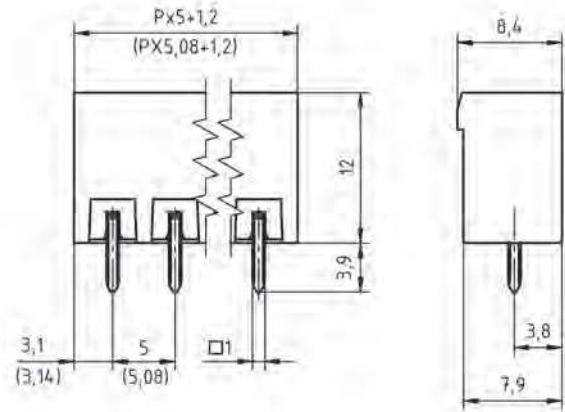
Stiftleiste / Leiterplattenklemme  
STLZ950-INV AKZ950 AKZ955 AKZ1100 AKZ1110 AKZ1200 AKZ4951

**BESTELLDATEN (RASTERMASS 5.0 MM)**

Polzahl	Breite (mm)	Artikelbezeichnung	Artikelnummer	VPE
2	11.20	STL950/2G-5.0-V-GRÜN	50950025101F	200
3	16.20	STL950/3G-5.0-V-GRÜN	50950035101F	200
4	21.20	STL950/4G-5.0-V-GRÜN	50950045101F	200
5	26.20	STL950/5G-5.0-V-GRÜN	50950055101E	100
6	31.20	STL950/6G-5.0-V-GRÜN	50950065101E	100
7	36.20	STL950/7G-5.0-V-GRÜN	50950075101E	100
8	41.20	STL950/8G-5.0-V-GRÜN	50950085101D	50
9	46.20	STL950/9G-5.0-V-GRÜN	50950095101D	50
...	...	...	...	...
24	121.20	STL950/24G-5.0-V-GRÜN	50950245101D	50



**BESTELLDATEN (RASTERMASS 5.08 MM)**

Polzahl	Breite (mm)	Artikelbezeichnung	Artikelnummer	VPE
2	11.36	STLZ950/2G-5.08-V-GRÜN	50950025121F	200
3	16.44	STLZ950/3G-5.08-V-GRÜN	50950035121F	200
4	21.52	STLZ950/4G-5.08-V-GRÜN	50950045121F	200
5	26.60	STLZ950/5G-5.08-V-GRÜN	50950055121E	100
6	31.68	STLZ950/6G-5.08-V-GRÜN	50950065121E	100
7	36.76	STLZ950/7G-5.08-V-GRÜN	50950075121E	100
8	41.84	STLZ950/8G-5.08-V-GRÜN	50950085121D	50
9	46.92	STLZ950/9G-5.08-V-GRÜN	50950095121D	50
...	...	...	...	...
24	123.12	STLZ950/24G-5.08-V-GRÜN	50950245121D	50



2

**ZUBEHÖR**

	Bezeichnung	Artikelnummer
	Kodierstern CS2-5.0/5.08-ROT	50000000024
	Trennelement SE-STL950-GRÜN	50950000002

03

STIFBLEISTEN

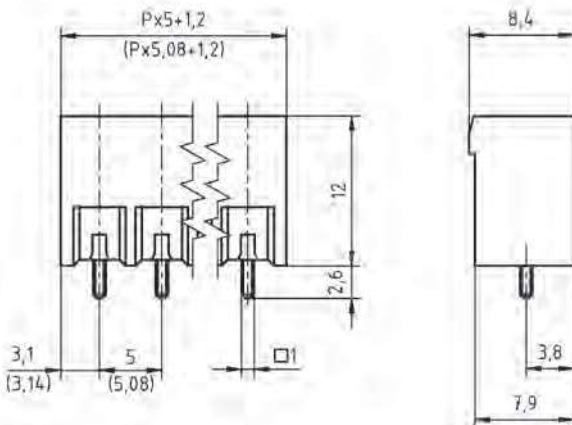
**ZULASSUNGEN**

Usecgroup	B	C	D	
Nennspannung	300 V	150 V	300 V	250 V
Nennstrom	15 A	15 A	10 A	12 A
Überspannungskategorie	III			
Prüfspannung	1.6 kV	1.3 kV	1.6 kV	4.0 kV
Verschmutzungsgrad	3			

<sup>1</sup>Farben nach RAL, Farbabweichungen sind produktionsbedingt. Sonderfarben sind möglich.

**STL950/..G-5.0-V-P2.6-BK-HT**  
**STLZ950/..G-5.08-V-P2.6-BK-HT**

Rastermaß 5.0 mm / Rastermaß 5.08 mm



**ANSCHLUSSQUERSCHNITTE**

eindrätig (starr) min	-
eindrätig (starr) max	-
feindrätig (flexibel) min	-
feindrätig (flexibel) max	-
feindrätig (mit Aderendhülse) min	-
feindrätig (mit Aderendhülse) max	-

**MASSE**

Abisolierlänge	-
Bohrlochdurchmesser	1.4 mm

**WERKSTOFFE**

Kontaktstift	Kupferlegierung
--------------	-----------------

**ISOLIERSTOFF**

Material	PPA
Brennbarkeitsklasse	UL 94 V-0

**TEMPERATUREN**

Einsatztemperatur (ohne mech. Belastung)	-40 °C - 105 °C
--	-----------------

**WELLENLÖTVERFAHREN**

Löttemperatur, empfohlen	260 °C
Peaklötdauer, empfohlen	3-4 s

**REFLOWPROZESS**

Löttemperatur, empfohlen	217 °C - 245 °C
Peaklötdauer, empfohlen	60 s

**FARBEN<sup>1</sup>**

SCHWARZ, RAL 9011
-------------------

**PASSENDE GEGENSTÜCKE (RASTERMASS 5.0 MM)**

Leiterplattenklemme
AK950 AK955 AK1100 AK1110 AK1200 AK3950 AK4951

**PASSENDE GEGENSTÜCKE (RASTERMASS 5.08 MM)**

Stiftleiste / Leiterplattenklemme
STLZ950-INV AKZ950 AKZ955 AKZ1100 AKZ1110 AKZ1200 AKZ4951

**ZUBEHÖR**



Bezeichnung	Artikelnummer
Kodierstern	50000000028
CS2-5.0/5.08-LICHTGRAU-HT	

**BESTELLDATEN (RASTERMASS 5.0 MM)**

Polzahl	Breite (mm)	Artikelbezeichnung	Artikelnummer	VPE
2	11.20	STL950/2G-5.0-V-P2.6-BK-HT	50950025387F	200
3	16.20	STL950/3G-5.0-V-P2.6-BK-HT	50950035387F	200
4	21.20	STL950/4G-5.0-V-P2.6-BK-HT	50950045387F	200
5	26.20	STL950/5G-5.0-V-P2.6-BK-HT	50950055387E	100
6	31.20	STL950/6G-5.0-V-P2.6-BK-HT	50950065387E	100
7	36.20	STL950/7G-5.0-V-P2.6-BK-HT	50950075387E	100
8	41.20	STL950/8G-5.0-V-P2.6-BK-HT	50950085387D	50
9	46.20	STL950/9G-5.0-V-P2.6-BK-HT	50950095387D	50
...	...	...	...	...
12	61.20	STL950/12G-5.0-V-P2.6-BK-HT	50950125387D	50

**BESTELLDATEN (RASTERMASS 5.08 MM)**

Polzahl	Breite (mm)	Artikelbezeichnung	Artikelnummer	VPE
2	11.36	STLZ950/2G-5.08-V-P2.6-BK-HT	50950025367F	200
3	16.44	STLZ950/3G-5.08-V-P2.6-BK-HT	50950035367F	200
4	21.52	STLZ950/4G-5.08-V-P2.6-BK-HT	50950045367F	200
5	26.60	STLZ950/5G-5.08-V-P2.6-BK-HT	50950055367E	100
6	31.68	STLZ950/6G-5.08-V-P2.6-BK-HT	50950065367E	100
7	36.76	STLZ950/7G-5.08-V-P2.6-BK-HT	50950075367E	100
8	41.84	STLZ950/8G-5.08-V-P2.6-BK-HT	50950085367D	50
9	46.92	STLZ950/9G-5.08-V-P2.6-BK-HT	50950095367D	50
...	...	...	...	...
12	62.16	STLZ950/12G-5.08-V-P2.6-BK-HT	50950125367D	50

**ZULASSUNGEN**

Usecgroup	B	C	D	
Nennspannung	300 V	150 V	300 V	250 V
Nennstrom	15 A	15 A	10 A	12 A
Überspannungskategorie				III
Prüfspannung	1.6 kV	1.3 kV	1.6 kV	4.0 kV
Verschmutzungsgrad				3



<sup>1</sup>Farben nach RAL, Farbabweichungen sind produktionsbedingt.



Rastermaß 5.0 mm / Rastermaß 5.08 mm

**STL950/..G-5.0-V-P2.6-BK-HT**  
**STLZ950/..G-5.08-V-P2.6-BK-HT**

**ANSCHLUSSQUERSCHNITTE**

eindrätig (starr) min	-
eindrätig (starr) max	-
feindrätig (flexibel) min	-
feindrätig (flexibel) max	-
feindrätig (mit Aderendhülse) min	-
feindrätig (mit Aderendhülse) max	-

**MASSE**

Abisolierlänge	-
Bohrlochdurchmesser	1.4 mm

**WERKSTOFFE**

Kontaktstift	Kupferlegierung
--------------	-----------------

**ISOLIERSTOFF**

Material	PPA
Brennbarkeitsklasse	UL 94 V-0

**TEMPERATUREN**

Einsatztemperatur (ohne mech. Belastung)	-40 °C - 105 °C
--	-----------------

**WELLENLÖTVERFAHREN**

Löttemperatur, empfohlen	260 °C
Peaklötdauer, empfohlen	3-4 s

**REFLOWPROZESS**

Löttemperatur, empfohlen	217 °C - 245 °C
Peaklötdauer, empfohlen	60 s

**FARBEN<sup>1</sup>**

	SCHWARZ, RAL 9011
---	-------------------

**PASSENDE GEGENSTÜCKE (RASTERMASS 5.0 MM)**

Leiterplattenklemme	AK950 AK955 AK1100 AK1110 AK1200 AK3950 AK4951
---------------------	--

**PASSENDE GEGENSTÜCKE (RASTERMASS 5.08 MM)**

Stiftleiste / Leiterplattenklemme	STLZ950-INV AKZ950 AKZ955 AKZ1100 AKZ1110 AKZ1200 AKZ4951
-----------------------------------	---

**GURTUNG**

Polzahl	Spulendurchmesser (RD/")	Gurtbreite (R/mm)	Pitchmaß (RP/mm)	Stück/Spule (PCS)
2-3	13	32	20	140
4-8	13	56	20	140

**BESTELLDATEN (RASTERMASS 5.0 MM)**

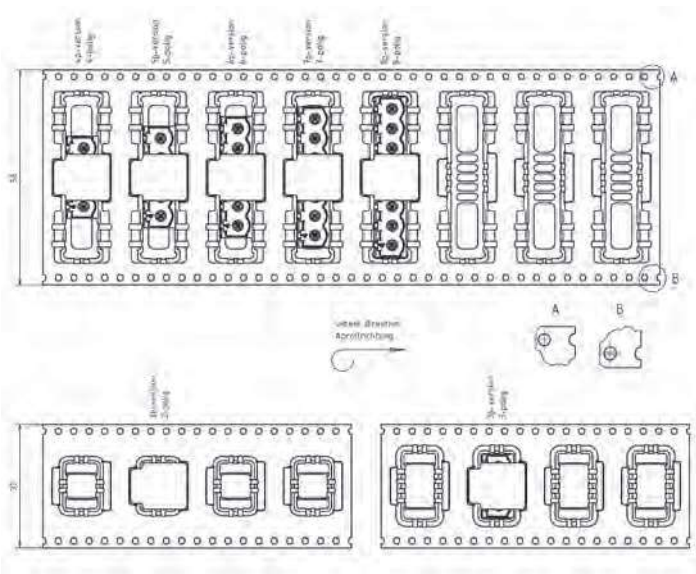
Polzahl	Breite (mm)	Artikelbezeichnung	Artikelnummer	VPE
2	11.20	STL950/2G-5.0-V-P2.6-BK-HT	50950025387R	140
3	16.20	STL950/3G-5.0-V-P2.6-BK-HT	50950035387R	140
4	21.20	STL950/4G-5.0-V-P2.6-BK-HT	50950045387R	140
5	26.20	STL950/5G-5.0-V-P2.6-BK-HT	50950055387R	140
6	31.20	STL950/6G-5.0-V-P2.6-BK-HT	50950065387R	140
7	36.20	STL950/7G-5.0-V-P2.6-BK-HT	50950075387R	140
8	41.20	STL950/8G-5.0-V-P2.6-BK-HT	50950085387R	140

**BESTELLDATEN (RASTERMASS 5.08 MM)**

Polzahl	Breite (mm)	Artikelbezeichnung	Artikelnummer	VPE
2	11.36	STLZ950/2G-5.08-V-P2.6-BK-HT	50950025367R	140
3	16.44	STLZ950/3G-5.08-V-P2.6-BK-HT	50950035367R	140
4	21.52	STLZ950/4G-5.08-V-P2.6-BK-HT	50950045367R	140
5	26.60	STLZ950/5G-5.08-V-P2.6-BK-HT	50950055367R	140
6	31.68	STLZ950/6G-5.08-V-P2.6-BK-HT	50950065367R	140
7	36.76	STLZ950/7G-5.08-V-P2.6-BK-HT	50950075367R	140
8	41.84	STLZ950/8G-5.08-V-P2.6-BK-HT	50950085367R	140



Technische Zeichnung siehe Seite 274



**ZUBEHÖR**

Bezeichnung	Artikelnummer
Kodierstern	50000000028
CS2-5.0/5.08-LICHTGRAU-HT	



**ZULASSUNGEN**

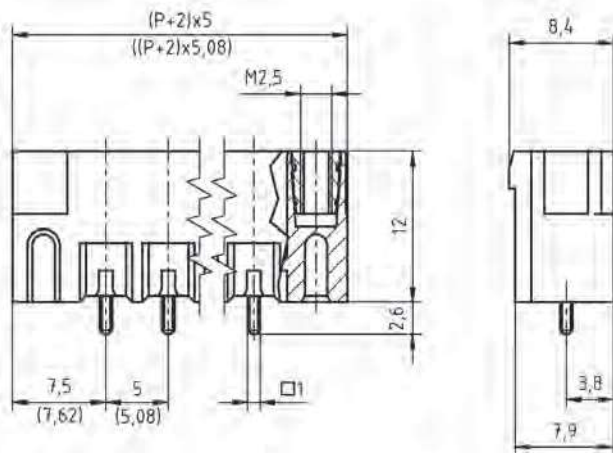
Usecgroup	B	C	D	
Nennspannung	300 V	150 V	300 V	250 V
Nennstrom	15 A	15 A	10 A	12 A
Überspannungskategorie	III			
Prüfspannung	1.6 kV	1.3 kV	1.6 kV	4.0 kV
Verschmutzungsgrad	3			

<sup>1</sup>Farben nach RAL, Farbabweichungen sind produktionsbedingt.

# STL950/..F-5.0-V-P2.6-BK-HT

## STLZ950/..F-5.08-V-P2.6-BK-HT

Rastermaß 5.0 mm / Rastermaß 5.08 mm

**ANSCHLUSSQUERSCHNITTE**

eindrätig (starr) min	-
eindrätig (starr) max	-
feindrätig (flexibel) min	-
feindrätig (flexibel) max	-
feindrätig (mit Aderendhülse) min	-
feindrätig (mit Aderendhülse) max	-

**MASSE**

Abisolierlänge	-
Bohrlochdurchmesser	1.4 mm

**WERKSTOFFE**

Flansch Gewindeinsatz	Messing
Kontaktstift	Kupferlegierung

**ISOLIERSTOFF**

Material	PPA
Brennbarkeitsklasse	UL 94 V-0

**TEMPERATUREN**

Einsatztemperatur (ohne mech. Belastung)	-40 °C - 105 °C
--	-----------------

**WELLENLÖTVERFAHREN**

Löttemperatur, empfohlen	260 °C
Peaklötdauer, empfohlen	3-4 s

**REFLOWPROZESS**

Löttemperatur, empfohlen	217 °C - 245 °C
Peaklötdauer, empfohlen	60 s

**FARBEN<sup>1</sup>**

SCHWARZ, RAL 9011

**PASSENDE GEGENSTÜCKE (RASTERMASS 5.0 MM)**

Leiterplattenklemme  
AK950 AK1200 AK4951

**PASSENDE GEGENSTÜCKE (RASTERMASS 5.08 MM)**

Leiterplattenklemme  
AKZ950 AKZ1100 AKZ1110 AKZ1200 AKZ4951

**ZUBEHÖR**

Bezeichnung	Artikelnummer
Kodierstern	50000000028
CS2-5.0/5.08-LICHTGRAU-HT	

**ZULASSUNGEN**

Usegroup				
	B	C	D	
Nennspannung	300 V	150 V	300 V	250 V
Nennstrom	15 A	15 A	10 A	12 A
Überspannungskategorie	III			
Prüfspannung	1.6 kV	1.3 kV	1.6 kV	4.0 kV
Verschmutzungsgrad	3			

**BESTELLDATEN (RASTERMASS 5.0 MM)**

Polzahl	Breite (mm)	Artikelbezeichnung	Artikelnummer	VPE
2	20.00	STL950/2F-5.0-V-P2.6-BK-HT	50950026387E	100
3	25.00	STL950/3F-5.0-V-P2.6-BK-HT	50950036387E	100
4	30.00	STL950/4F-5.0-V-P2.6-BK-HT	50950046387E	100
5	35.00	STL950/5F-5.0-V-P2.6-BK-HT	50950056387E	100
6	40.00	STL950/6F-5.0-V-P2.6-BK-HT	50950066387D	50
7	45.00	STL950/7F-5.0-V-P2.6-BK-HT	50950076387D	50
8	50.00	STL950/8F-5.0-V-P2.6-BK-HT	50950086387D	50
9	55.00	STL950/9F-5.0-V-P2.6-BK-HT	50950096387D	50
...	...	...	...	...
12	70.00	STL950/12F-5.0-V-P2.6-BK-HT	50950126387D	50

**BESTELLDATEN (RASTERMASS 5.08 MM)**

Polzahl	Breite (mm)	Artikelbezeichnung	Artikelnummer	VPE
2	20.32	STLZ950/2F-5.08-V-P2.6-BK-HT	50950026367E	100
3	25.40	STLZ950/3F-5.08-V-P2.6-BK-HT	50950036367E	100
4	30.48	STLZ950/4F-5.08-V-P2.6-BK-HT	50950046367E	100
5	35.56	STLZ950/5F-5.08-V-P2.6-BK-HT	50950056367E	100
6	40.64	STLZ950/6F-5.08-V-P2.6-BK-HT	50950066367D	50
7	45.72	STLZ950/7F-5.08-V-P2.6-BK-HT	50950076367D	50
8	50.80	STLZ950/8F-5.08-V-P2.6-BK-HT	50950086367D	50
9	55.88	STLZ950/9F-5.08-V-P2.6-BK-HT	50950096367D	50
...	...	...	...	...
12	71.12	STLZ950/12F-5.08-V-P2.6-BK-HT	50950126367D	50

<sup>1</sup>Farben nach RAL, Farbabweichungen sind produktionsbedingt.

Rastermaß 5.0 mm / Rastermaß 5.08 mm

**STL950/..F-5.0-V-P2.6-BK-HT**  
**STLZ950/..F-5.08-V-P2.6-BK-HT**

**ANSCHLUSSQUERSCHNITTE**

eindrätig (starr) min	-
eindrätig (starr) max	-
feindrätig (flexibel) min	-
feindrätig (flexibel) max	-
feindrätig (mit Aderendhülse) min	-
feindrätig (mit Aderendhülse) max	-

**MASSE**

Abisolierlänge	-
Bohrlochdurchmesser	1.4 mm

**WERKSTOFFE**

Flansch Gewindeinsatz	Messing
Kontaktstift	Kupferlegierung

**ISOLIERSTOFF**

Material	PPA
Brennbarkeitsklasse	UL 94 V-0

**TEMPERATUREN**

Einsatztemperatur (ohne mech. Belastung)	-40 °C - 105 °C
--	-----------------


**WELLENLÖTVERFAHREN**

Löttemperatur, empfohlen	260 °C
Peaklötdauer, empfohlen	3-4 s

**REFLOWPROZESS**

Löttemperatur, empfohlen	217 °C - 245 °C
Peaklötdauer, empfohlen	60 s

**FARBEN<sup>1</sup>**

	SCHWARZ, RAL 9011
---	-------------------

**PASSENDE GEGENSTÜCKE (RASTERMASS 5.0 MM)**

Leiterplattenklemme
AK950 AK1200 AK4951

**PASSENDE GEGENSTÜCKE (RASTERMASS 5.08 MM)**

Leiterplattenklemme
AKZ950 AKZ1100 AKZ1110 AKZ1200 AKZ4951

**GURTUNG**

Polzahl	Spulendurchmesser (RD/")	Gurtbreite (R/mm)	Pitchmaß (RP/mm)	Stück/Spule (PCS)
2-6	13	56	20	140

**BESTELLDATEN (RASTERMASS 5.0 MM)**

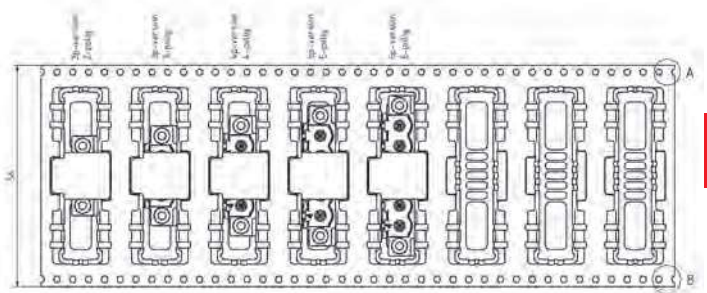
Polzahl	Breite (mm)	Artikelbezeichnung	Artikelnummer	VPE
2	20.00	STL950/2F-5.0-V-P2.6-BK-HT	50950026387R	140
3	25.00	STL950/3F-5.0-V-P2.6-BK-HT	50950036387R	140
4	30.00	STL950/4F-5.0-V-P2.6-BK-HT	50950046387R	140
5	35.00	STL950/5F-5.0-V-P2.6-BK-HT	50950056387R	140
6	40.00	STL950/6F-5.0-V-P2.6-BK-HT	50950066387R	140

**BESTELLDATEN (RASTERMASS 5.08 MM)**

Polzahl	Breite (mm)	Artikelbezeichnung	Artikelnummer	VPE
2	20.32	STLZ950/2F-5.08-V-P2.6-BK-HT	50950026367R	140
3	25.40	STLZ950/3F-5.08-V-P2.6-BK-HT	50950036367R	140
4	30.48	STLZ950/4F-5.08-V-P2.6-BK-HT	50950046367R	140
5	35.56	STLZ950/5F-5.08-V-P2.6-BK-HT	50950056367R	140
6	40.64	STLZ950/6F-5.08-V-P2.6-BK-HT	50950066367R	140



Technische Zeichnung siehe Seite 280



**ZUBEHÖR**

Bezeichnung	Artikelnummer
Kodierstern	50000000028
CS2-5.0/5.08-LICHTGRAU-HT	



**ZULASSUNGEN**

Usecgroup	UL US			VDE
	B	C	D	
Nennspannung	300 V	150 V	300 V	250 V
Nennstrom	15 A	15 A	10 A	12 A
Überspannungskategorie				III
Prüfspannung	1.6 kV	1.3 kV	1.6 kV	4.0 kV
Verschmutzungsgrad				3

<sup>1</sup>Farben nach RAL, Farbabweichungen sind produktionsbedingt.