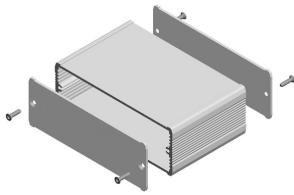


# Datenblatt Produkt TUF 120 42 160 ME



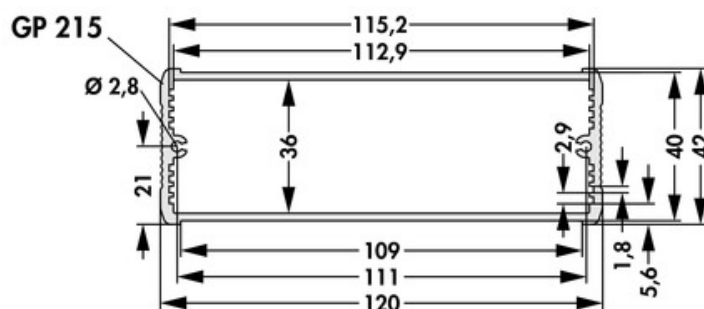
## Gehäuse und Gehäusetechnik>Tubusgehäuse

- universelles Tubusgehäuse mit integrierten Führungsnuten zur Aufnahme von ungenormten Leiterkarten
- EMV gerechte Ausführung durch elektrisch leitfähige Oberflächen (**TP**) und zusätzliche leitfähige Dichtungen **EDKO**
- Integrationsmöglichkeit von Frontfolien oder Folientastaturen
- optionale Deckelplatten mit Befestigungslaschen für eine Wand- oder Deckenmontage
- die 2 mm Deckelplatten können nach Ihren Wünschen gelocht und bedruckt werden
- Lieferung als zerlegter Bausatz inkl. Deckelplatten und Montagematerial

## Kenndaten

Gehäuseart:	<b>Tubusgehäuse</b>
Länge:	<b>160 mm</b>
Oberfläche:	<b>naturfarbig eloxiert</b>
Befestigungslaschen (optional):	<b>für Deckelplatten</b>
Materialstärke Deckblech:	<b>2 mm</b>

## Technische Zeichnung



Höhe:	<b>42 mm</b>
Breite:	<b>120 mm</b>
D:	<b>115,2 mm</b>
E:	<b>36 mm</b>
Profil als Meterware:	<b>1000 mm</b>

