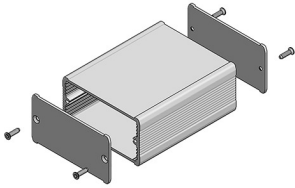


Datenblatt Produkt TUF 80 42 100 ME



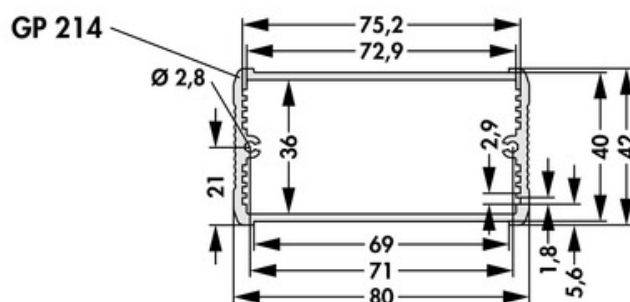
Gehäuse und Gehäusetechnik > Tubusgehäuse

- universelles Tubusgehäuse mit integrierten Führungsnuten zur Aufnahme von ungenormten Leiterkarten
- EMV gerechte Ausführung durch elektrisch leitfähige Oberflächen (**TP**) und zusätzliche leitfähige Dichtungen **EDKO**
- Integrationsmöglichkeit von Frontfolien oder Folientastaturen
- optionale Deckelplatten mit Befestigungslaschen für eine Wand- oder Deckenmontage
- die 2 mm Deckelplatten können nach Ihren Wünschen gelocht und bedruckt werden
- Lieferung als zerlegter Bausatz inkl. Deckelplatten und Montagematerial

Kenndaten

Gehäuseart:	Tubusgehäuse
Länge:	100 mm
Oberfläche:	naturfarbig eloxiert
Befestigungslaschen (optional):	für Deckelplatten
Materialstärke Deckblech:	2 mm

Technische Zeichnung



Höhe:	42 mm
Breite:	80 mm
D:	75,2 mm
E:	36 mm
Profil als Meterware:	1000 mm

