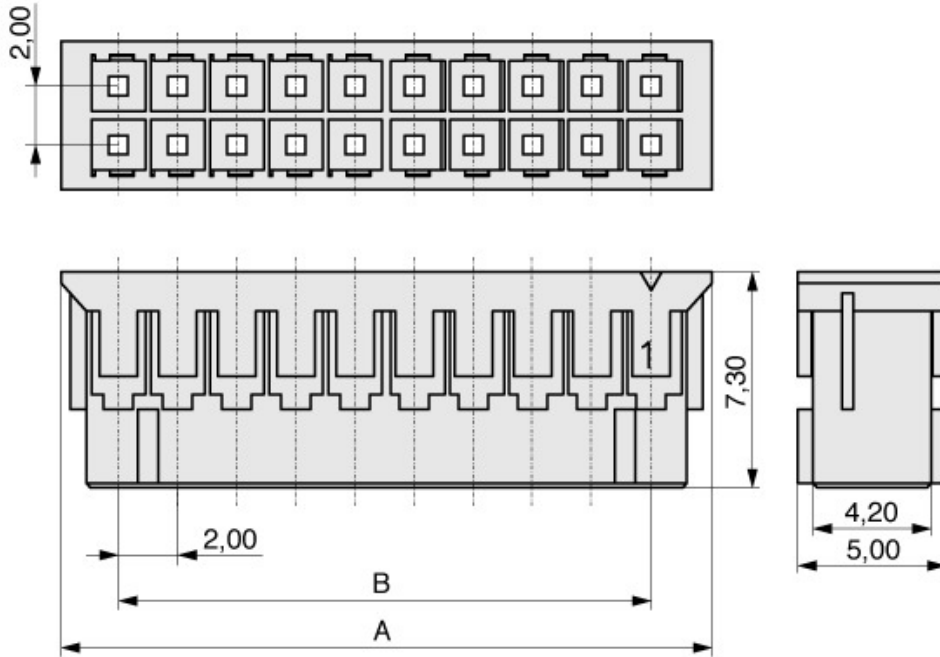


Raster (mm)	2,00
Polzahl	4
Buchse / Stift	Buchse
Kodierung	ja
Verriegelung	Nein
Isoliermaterial	Thermoplast UL94V-0
Bemessungsstrom IEC	2,0 A (3,0 A mit AWG 22)
Nennspannung	125 V RMS / V DC
Durchschlagsspannung	500 V RMS für 1 Minute
Betriebstemperatur	-40°C bis +85°C
Kontaktreihen	2
Montageklappen	Mit Bestückungshilfe, Mit Kapton Tape, Ohne Bestückungshilfe
Anschlussart	Crimp
AWG	24, 26, 28
Verpackung	Standard
A	5,90
B	2,00



MPE Garry GmbH
 Schäfflerstraße 13
 87629 Füssen/Germany

Telefon: +49 (0) 83 62 / 91 56-0
 Fax: +49 (0) 83 62 / 91 56-500
 E-Mail: vk@mpe-connector.de