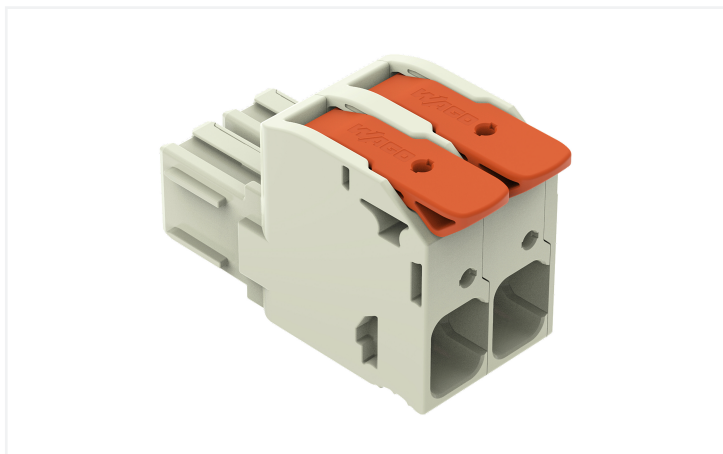


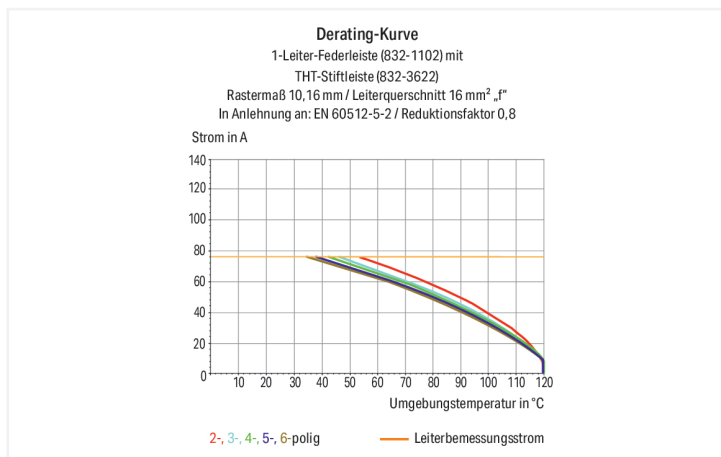
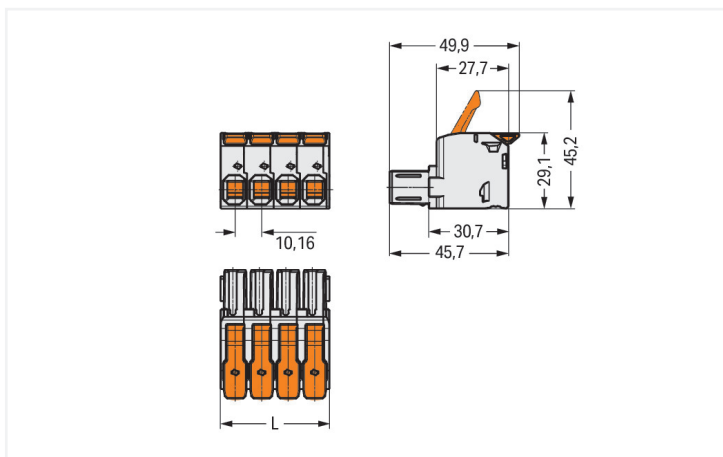
Datenblatt | Artikelnummer: 832-1102

1-Leiter-Federleiste; Hebel; Push-in CAGE CLAMP®; 16 mm²; Rastermaß 10,16 mm;
2-polig; 100% fehlsteckgeschützt; versilberte Kontakte; 16,00 mm²; lichtgrau

<https://www.wago.com/832-1102>

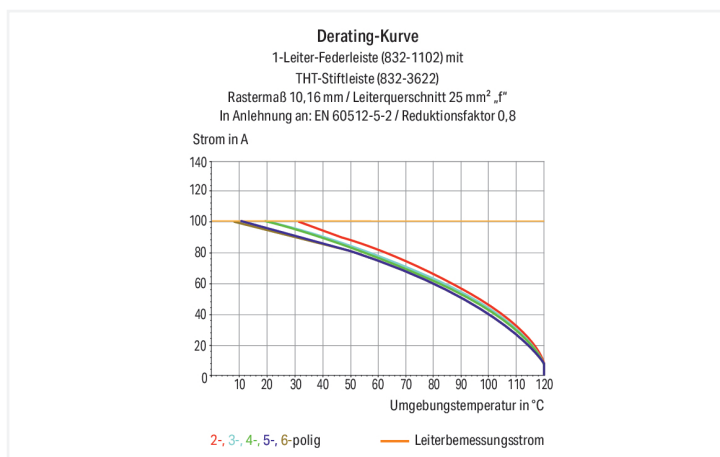


Farbe: ■ lichtgrau



Abmessungen in mm

L = Polzahl x Rastermaß + 1,3 mm



Federleiste/Buchse Serie 832 mit Hebel

Die Federleiste/Buchse hat die Artikelnummer 832-1102 und bietet eine saubere ordentliche Elektroinstallation. Unsere Leiterplatten-Steckverbinder ermöglichen Ihnen die größtmögliche Flexibilität bei verschiedenen Montagearten. Bei dieser Federleiste/Buchse ist für den Leiteranschluss eine Abisolierlänge im Bereich von 18 bis 20 mm erforderlich. Dieses Produkt basiert auf der Push-in CAGE CLAMP®-Technologie. Push-in CAGE CLAMP® ist der wartungsfreie Universalanschluss für alle Leiterarten mit dem Zusatznutzen des direkten Steckens: Push-in. Starre Leiter sowie feindrähtige Leiter mit Aderendhülse können ohne Werkzeug direkt gesteckt werden. Eine Vorbehandlung der Leiter, z.B. durch das Aufcrimpen von Aderendhülsen, ist nicht erforderlich. Die Maße sind in Breite x Höhe x Tiefe (21,62 x 29,1 x 49,8) mm. In Abhängigkeit von der Leiterart eignet sich die Federleiste/Buchse für Leiterquerschnitte von 0,75 mm² bis 16 mm². Die Kontaktfläche besteht aus Silber. Durch einen Hebel wird diese Federleiste/Buchse betätigt. Das MCS – "Multi Connection System" von WAGO ist ein vielfältiges Steckverbindersystem für Ihre durchgängige Systemverdrahtung. Es ermöglicht Ihnen eine vereinfachte Verdrahtung in der Kabelvorkonfektionierung und auf Geräten durch zwei Betätigungsrichtungen für die CAGE CLAMP®-Varianten.

Hinweise**Sicherheitshinweis**

Das MCS – *MULTI CONNECTION SYSTEM* – ist gemäß DIN EN 61984 ein Steckverbinder ohne Schaltleistung. Bei bestimmungsgemäßem Gebrauch dürfen diese Steckverbinder nicht spannungsführend oder unter Last gesteckt oder getrennt werden. Steckverbinder sollten in Energieflussrichtung im Leitungszug des Stromkreises derart angebracht sein, dass berührbare Steckerstifte (der Stiftleisten) in nicht gestecktem Zustand nicht unter Spannung stehen.

Varianten:

Andere Polzahlen
Weitere Varianten können über den WAGO Vertrieb angefragt oder ggfs. unter <https://configurator.wago.com> konfiguriert werden.

Elektrische Daten

Bemessungsdaten gemäß	IEC/EN 60664-1		
Überspannungskategorie	III	III	II
Verschmutzungsgrad	3	2	2
Bemessungsspannung	1000 V	1000 V	1000 V
Bemessungsstoßspannung	8 kV	8 kV	8 kV
Bemessungsstrom	76 A	76 A	76 A

Approbationsdaten gemäß	UL 1059		
Use Group	B	C	D
Bemessungsspannung	600 V	600 V	-
Bemessungsstrom	66 A	66 A	-

Approbationsdaten gemäß	UL 1977
Bemessungsspannung	600 V
Bemessungsstrom	85 A

Approbationsdaten gemäß	CSA		
Use Group	B	C	D
Bemessungsspannung	600 V	600 V	-
Bemessungsstrom	66 A	66 A	-

Anschlussdaten

Klemmstellen	2
Gesamte Anzahl der Potentiale	2
Anzahl Anschlusstypen	1
Anzahl der Ebenen	1

Anschluss 1	
Anschlusstechnik	Push-in CAGE CLAMP®
Betätigungsart	Hebel
Eindrähtiger Leiter	0,75 ... 16 mm ² / 18 ... 4 AWG
Feindrähtiger Leiter	0,75 ... 25 mm ² / 18 ... 4 AWG
Feindrähtiger Leiter; mit Aderendhülse mit Kunststoffkragen	0,75 ... 16 mm ²
Feindrähtiger Leiter; mit Aderendhülse ohne Kunststoffkragen	0,75 ... 16 mm ²
Abisolierlänge	18 ... 20 mm / 0.71 ... 0.79 inch
Polzahl	2
Leiteranschlussrichtung zur Steckrichtung	0°

Geometrische Daten

Rastermaß	10,16 mm / 0.4 inch
Breite	21,62 mm / 0.851 inch
Höhe	29,1 mm / 1.146 inch
Tiefe	49,8 mm / 1.961 inch

Mechanische Daten

variable Kodierung	Ja
Verdrehschutz	Ja

Steckverbindung

Kontaktausführung im Steckverbinderbereich	Federleiste/Buchse
Steckverbinder Anschlusstyp	für Leiter
Fehlsteckschutz	Ja

Werkstoffdaten

Hinweis Werkstoffdaten	Informationen zu Materialangaben finden sie hier
Farbe	lichtgrau
Isolierstoffgruppe	I
Isolierwerkstoff Hauptgehäuse	Polybutylenterephthalat (PBT)
Brennbarkeitsklasse gemäß UL 94	V0
Klemmfederwerkstoff	Chrom-Nickel-Federstahl (CrNi)
Werkstoff der Zusatzfeder für Buchsenkontakt	Chrom-Nickel-Federstahl (CrNi)
Kontaktwerkstoff	Elektrolytkupfer (E _{cu})
Kontaktoberfläche	Silber
Brandlast	0,492 MJ
Farbe des Betätigungselements	orange
Gewicht	27,5 g

Umgebungsbedingungen

Grenztemperaturbereich	-60 ... +120 °C
Verarbeitungstemperatur	-35 ... +60 °C

Kaufmännische Daten

VPE (UVPE)	24 St.
Verpackungsart	Karton
Ursprungsland	PL
GTIN	4066966821444
Zolltarifnummer	85366990990

Produktklassifikation

UNSPSC	39121409
eCl@ss 10.0	27-14-11-06
eCl@ss 9.0	27-14-11-06
ETIM 9.0	EC001284
ETIM 8.0	EC001284
ECCN	NO US CLASSIFICATION

Environmental Product Compliance

RoHS Compliance Status	Compliant, No Exemption
------------------------	-------------------------

Zulassungen / Zertifikate

Allgemeine Zulassungen



Zulassung	Norm	Zertifikatsname
CB DEKRA Certification B.V.	IEC 61984	NL-87399
CSA CSA Group	C22.2	70180346
DEKRA DEKRA Certification B.V.	EN 61984	71-129306
KEMA/KEUR DEKRA Certification B.V.	EN 61984	71-128114
UL Underwriters Laboratories Inc.	C22.2 No. 158	UL-US- L45172-6187180-82608102-1

Allgemeine Zulassungen

UL Underwriters Laboratories Inc.	UL 1059	UL-US- L45172-6187180-82608102-1
UL Underwriters Laboratories Inc.	UL 1977	UL-US- L45171-12-60218102-2

Downloads

Environmental Product Compliance

Compliance Search

Environmental Product Compliance 832-1102



Dokumentation

Weitere Informationen

Technischer Anhang

03.04.2019

pdf

3566.70 KB



CAD/CAE-Daten

CAD Daten

2D/3D Modelle
832-1102



CAE Daten

ZUKEN Portal
832-1102



PCB Design

Symbol and Footprint
via SamacSys
832-1102



Symbol and Footprint
via Ultra Librarian
832-1102



1 Passende Produkte

1.1 Systemgegenstück

1.1.1 Stiftleiste/Stecker



Art-Nr.: [832-1202/306-000](#)

1-Leiter-Stiftleiste; Hebel; Push-in CAGE CLAMP®; 16 mm²; Rastermaß 10,16 mm; 2-polig; 100% fehlsteckgeschützt; TS 35/ Oberflächenmontage; versilberte Kontakte; 16,00 mm²; lichtgrau



Art-Nr.: [832-1202](#)

1-Leiter-Stiftleiste; Hebel; Push-in CAGE CLAMP®; 16 mm²; Rastermaß 10,16 mm; 2-polig; 100% fehlsteckgeschützt; versilberte Kontakte; 16,00 mm²; lichtgrau



Art-Nr.: [832-1202/000-9034](#)

1-Leiter-Stiftleiste; Hebel; Push-in CAGE CLAMP®; 16 mm²; Rastermaß 10,16 mm; 2-polig; 100% fehlsteckgeschützt; versilberte Kontakte; direkt bedruckt; 16,00 mm²; lichtgrau



Art-Nr.: [832-1202/332-000](#)

1-Leiter-Stiftleiste; Hebel; Push-in CAGE CLAMP®; 16 mm²; Rastermaß 10,16 mm; 2-polig; 100% fehlsteckgeschützt; Zugentlastungsplatte; versilberte Kontakte; 16,00 mm²; lichtgrau



Art-Nr.: [832-3622](#)

THT-Stiftleiste; Lötstift 1,2 x 1,2 mm; abgewinkelt; 100% fehlsteckgeschützt; versilberte Kontakte; Rastermaß 10,16 mm; 2-polig; lichtgrau



Art-Nr.: [832-3642](#)

THT-Stiftleiste; Lötstift 1,2 x 1,2 mm; abgewinkelt; 100% fehlsteckgeschützt; versilberte Kontakte; Rastermaß 10,16 mm; 2-polig; lichtgrau



Art-Nr.: [832-3602](#)

THT-Stiftleiste; Lötstift 1,2 x 1,2 mm; gerade; 100% fehlsteckgeschützt; versilberte Kontakte; Rastermaß 10,16 mm; 2-polig; lichtgrau

1.2 Optionales Zubehör

1.2.1 Aderendhülse

1.2.1.1 Aderendhülse



Art-Nr.: 216-284

Aderendhülse; Hülse für 1,5 mm² / AWG 16; mit Kunststoffkragen; galvanisch verzinkt; Elektrolytkupfer; gasdicht aufgecrimpt; gemäß DIN 46228, Teil 4/09.90; schwarz



Art-Nr.: 216-289

Aderendhülse; Hülse für 10 mm² / AWG 8; mit Kunststoffkragen; galvanisch verzinkt; Elektrolytkupfer; gasdicht aufgecrimpt; gemäß DIN 46228, Teil 4/09.90; rot



Art-Nr.: 216-210

Aderendhülse; Hülse für 16 mm² / AWG 6; mit Kunststoffkragen; galvanisch verzinkt; Elektrolytkupfer; gasdicht aufgecrimpt; gemäß DIN 46228, Teil 4/09.90; blau



Art-Nr.: 216-286

Aderendhülse; Hülse für 2,5 mm² / AWG 14; mit Kunststoffkragen; galvanisch verzinkt; Elektrolytkupfer; gasdicht aufgecrimpt; gemäß DIN 46228, Teil 4/09.90; blau



Art-Nr.: 216-287

Aderendhülse; Hülse für 4 mm² / AWG 12; mit Kunststoffkragen; galvanisch verzinkt; Elektrolytkupfer; gasdicht aufgecrimpt; gemäß DIN 46228, Teil 4/09.90; grau



Art-Nr.: 216-288

Aderendhülse; Hülse für 6 mm² / AWG 10; mit Kunststoffkragen; galvanisch verzinkt; Elektrolytkupfer; gasdicht aufgecrimpt; gemäß DIN 46228, Teil 4/09.90; gelb

1.2.2 Kodierung

1.2.2.1 Kodierung



Art-Nr.: 832-500

Kodierstiftträger; orange

1.2.3 Montageadapter

1.2.3.1 Montagematerial



Art-Nr.: 832-1038

Montageadapter; für TS 35/Oberflächenmontage; fixiert auf TS35; Rastermaß 10,16 mm; lichtgrau



Art-Nr.: 832-1032

Montageadapter; für TS 35/Oberflächenmontage; frei beweglich auf TS35; Rastermaß 10,16 mm; lichtgrau

1.2.4 Verriegelung

1.2.4.1 Verriegelung



Art-Nr.: 832-522

Mittenverriegelung; für Federleisten; für gerade Polzahlen; 1-teilig; orange

1.2.5 Zugentlastung

1.2.5.1 Zugentlastungsplatte



Art-Nr.: 832-542

Mittenverriegelung mit Zugentlastung; für Feder- und Stiftleisten; 20,2 mm breit; 2-teilig; Rastermaß 10,16 mm; 2-polig; orange

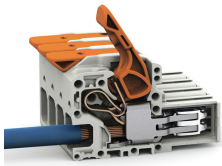


Art-Nr.: 832-532

Zugentlastungsplatte; für Feder- und Stiftleisten; 20,2 mm breit; 1-teilig; Rastermaß 10,16 mm; 2-polig; lichtgrau

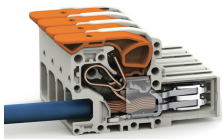
Handhabungshinweise

Leiter anschließen



Feindrähtige Leiter anschließen und alle Leiter mit Hebel lösen.

Leiter anschließen



Feindrähtiger Leiter angeschlossen.