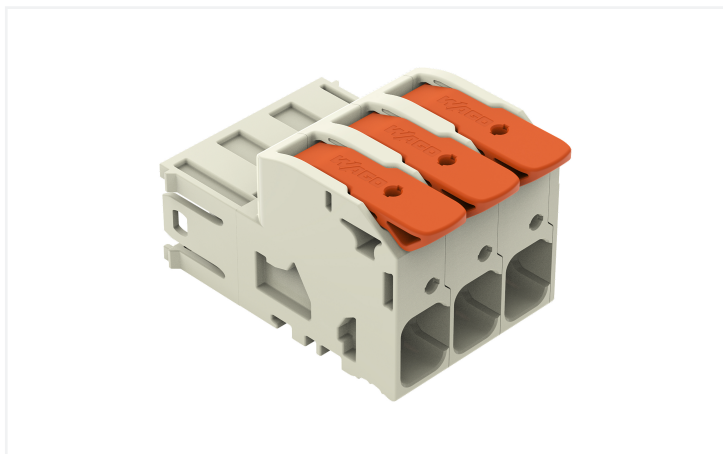


Datenblatt | Artikelnummer: 832-1203

1-Leiter-Stiftleiste; Hebel; Push-in CAGE CLAMP®; 16 mm²; Rastermaß 10,16 mm;
3-polig; 100% fehlsteckgeschützt; versilberte Kontakte; 16,00 mm²; lichtgrau

<https://www.wago.com/832-1203>

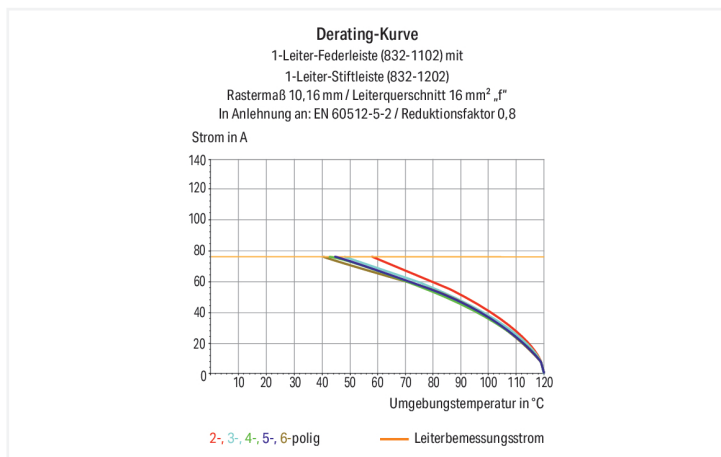


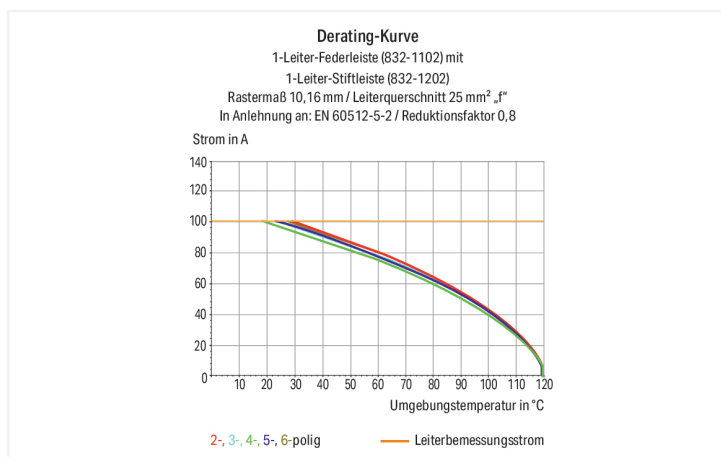
Farbe: ■ lichtgrau



Abmessungen in mm

L = Polzahl x Rastermaß + 1,3 mm





Stiftleiste Serie 832, lichtgrau

Bei dieser Stiftleiste (Artikelnummer 832-1203) ist eine fehlerfreie Elektroinstallation der Fokus. Mit unseren Leiterplatten-Steckverbindern erhalten Sie ein universelles Steckverbindersystem, das vielseitig eingesetzt werden kann: als Leiterplatten-Steckverbinder, als Durchführungssteckverbinder, als fliegende Steckverbindung für verschiedene Montagearten oder als Steckverbinder auf Reihenklemmen. Diese Stiftleiste benötigt für den Leiteranschluss eine Abisolierlänge zwischen 18 und 20 mm. Dieses Produkt verwendet die Push-in CAGE CLAMP®-Technologie. Push-in CAGE CLAMP® ist der wartungsfreie Universalanschluss für alle Leiterarten mit dem Zusatznutzen des direkten Steckens: Push-in. Starre Leiter sowie feindrähtige Leiter mit Aderendhülse können ohne Werkzeug direkt gesteckt werden. Eine Vorbehandlung der Leiter, z.B. durch das Aufcrimpen von Aderendhülsen, ist nicht erforderlich. Die Abmessungen betragen in Breite x Höhe x Tiefe (31,78 x 29,1 x 50,6) mm. In Abhängigkeit von der Leiterart ist diese Stiftleiste ausgelegt für Leiterquerschnitte von 0,75 mm² bis 16 mm². Die Oberfläche der Kontakte besteht aus Silber. Für diese Stiftleiste/Stecker erfolgt die Betätigung per Hebel. Das "Multi Connection System" – MCS von WAGO ist das vielfältige Steckverbindersystem mit überzeugenden Lösungen für Ihre Anwendungen.

Hinweise

Sicherheitshinweis

Das MCS – *MULTI CONNECTION SYSTEM* – ist gemäß DIN EN 61984 ein Steckverbinder ohne Schaltleistung. Bei bestimmungsgemäßem Gebrauch dürfen diese Steckverbinder nicht spannungsführend oder unter Last gesteckt oder getrennt werden. Steckverbinder sollten in Energieflussrichtung im Leitungszug des Stromkreises derart angebracht sein, dass berührbare Steckerstifte (der Stiftleisten) in nicht gestecktem Zustand nicht unter Spannung stehen.

Varianten:

Andere Polzahlen
Weitere Varianten können über den WAGO Vertrieb angefragt oder ggfs. unter <https://configurator.wago.com> konfiguriert werden.

Elektrische Daten

Bemessungsdaten gemäß	IEC/EN 60664-1		
Überspannungskategorie	III	III	II
Verschmutzungsgrad	3	2	2
Bemessungsspannung	1000 V	1000 V	1000 V
Bemessungsstoßspannung	8 kV	8 kV	8 kV
Bemessungsstrom	76 A	76 A	76 A

Approbationsdaten gemäß	UL 1059		
Use Group	B	C	D
Bemessungsspannung	600 V	600 V	-
Bemessungsstrom	66 A	66 A	-

Approbationsdaten gemäß	UL 1977
Bemessungsspannung	600 V
Bemessungsstrom	85 A

Approbationsdaten gemäß	CSA		
Use Group	B	C	D
Bemessungsspannung	600 V	600 V	-
Bemessungsstrom	66 A	66 A	-

Anschlussdaten

Klemmstellen	3
Gesamte Anzahl der Potentiale	3
Anzahl Anschlusstypen	1
Anzahl der Ebenen	1

Anschluss 1	
Anschlusstechnik	Push-in CAGE CLAMP®
Betätigungsart	Hebel
Eindrähtiger Leiter	0,75 ... 16 mm ² / 18 ... 4 AWG
Feindrähtiger Leiter	0,75 ... 25 mm ² / 18 ... 4 AWG
Feindrähtiger Leiter; mit Aderendhülse mit Kunststoffkragen	0,75 ... 16 mm ²
Feindrähtiger Leiter; mit Aderendhülse ohne Kunststoffkragen	0,75 ... 16 mm ²
Abisolierlänge	18 ... 20 mm / 0.71 ... 0.79 inch
Polzahl	3
Leiteranschlussrichtung zur Steckrichtung	0°

Geometrische Daten

Rastermaß	10,16 mm / 0.4 inch
Breite	31,78 mm / 1.251 inch
Höhe	29,1 mm / 1.146 inch
Tiefe	50,6 mm / 1.992 inch

Mechanische Daten

variable Kodierung	Ja
Verdrehschutz	Ja

Steckverbindung

Kontaktausführung im Steckverbinderbereich	Stiftleiste/Stecker
Steckverbinder Anschlusstyp	für Leiter
Fehlsteckschutz	Ja

Werkstoffdaten

Hinweis Werkstoffdaten	Informationen zu Materialangaben finden sie hier
Farbe	lichtgrau
Isolierstoffgruppe	I
Isolierwerkstoff Hauptgehäuse	Polybutylenterephthalat (PBT)
Brennbarkeitsklasse gemäß UL 94	V0
Klemmfederwerkstoff	Chrom-Nickel-Federstahl (CrNi)
Kontaktwerkstoff	Elektrolytkupfer (E _{Cu})
Kontaktoberfläche	Silber
Brandlast	0,67 MJ
Farbe des Betätigungselements	orange
Gewicht	37,3 g

Umgebungsbedingungen

Grenztemperaturbereich	-60 ... +120 °C
Verarbeitungstemperatur	-35 ... +60 °C

Kaufmännische Daten

VPE (UVPE)	24 St.
Verpackungsart	Karton
Ursprungsland	PL
GTIN	4066966825237
Zolltarifnummer	85366930000

Produktklassifikation

UNSPSC	39121409
eCl@ss 10.0	27-14-11-06
eCl@ss 9.0	27-14-11-06
ETIM 9.0	EC001284
ETIM 8.0	EC001284
ECCN	NO US CLASSIFICATION

Environmental Product Compliance

RoHS Compliance Status	Compliant, No Exemption
------------------------	-------------------------

Zulassungen / Zertifikate

Allgemeine Zulassungen



Allgemeine Zulassungen

UL	UL 1977	UL-US-
Underwriters Laboratories Inc.		L45171-12-60218102-2

Zulassung	Norm	Zertifikatsname
CB DEKRA Certification B.V.	IEC 61984	NL-87399
CSA CSA Group	C22.2	70180346
DEKRA DEKRA Certification B.V.	EN 61984	71-129306
KEMA/KEUR DEKRA Certification B.V.	EN 61984	71-128114
UL Underwriters Laboratories Inc.	C22.2 No. 158	UL-US- L45172-6187180-82608102-1

Downloads

Environmental Product Compliance

Compliance Search	
Environmental Product Compliance 832-1203	↓

Dokumentation

Weitere Informationen			
Technischer Anhang	03.04.2019	pdf 3566.70 KB	↓

CAD/CAE-Daten

CAD Daten	
2D/3D Modelle 832-1203	↓

CAE Daten	
ZUKEN Portal 832-1203	↓

PCB Design

Symbol and Footprint via SamacSys 832-1203	↓
Symbol and Footprint via Ultra Librarian 832-1203	↓

1 Passende Produkte

1.1 Systemgegenstück

1.1.1 Federleiste/Buchse



Art-Nr.: 832-1103/320-000
1-Leiter-Federleiste; Hebel; Push-in CAGE CLAMP®; 16 mm²; Rastermaß 10,16 mm; 3-polig; 100% fehlsteckgeschützt; mittige Verriegelungsklinke; versilberte Kontakte; 16,00 mm²; lichtgrau



Art-Nr.: 832-1103/323-000
1-Leiter-Federleiste; Hebel; Push-in CAGE CLAMP®; 16 mm²; Rastermaß 10,16 mm; 3-polig; 100% fehlsteckgeschützt; mittige Verriegelungsklinke; versilberte Kontakte; 16,00 mm²; lichtgrau



Art-Nr.: 832-1103/343-000
1-Leiter-Federleiste; Hebel; Push-in CAGE CLAMP®; 16 mm²; Rastermaß 10,16 mm; 3-polig; 100% fehlsteckgeschützt; mittige Verriegelungsklinke; Zugentlastungsplatte; versilberte Kontakte; 16,00 mm²; lichtgrau



Art-Nr.: 832-1103/037-000/306-000
1-Leiter-Federleiste; Hebel; Push-in CAGE CLAMP®; 16 mm²; Rastermaß 10,16 mm; 3-polig; 100% fehlsteckgeschützt; seitliche Verriegelungsklinke; TS 35/Oberflächenmontage; versilberte Kontakte; 16,00 mm²; lichtgrau



Art-Nr.: 832-1103/037-000
1-Leiter-Federleiste; Hebel; Push-in CAGE CLAMP®; 16 mm²; Rastermaß 10,16 mm; 3-polig; 100% fehlsteckgeschützt; seitliche Verriegelungsklinken; versilberte Kontakte; 16,00 mm²; lichtgrau



Art-Nr.: 832-1103/037-9037
1-Leiter-Federleiste; Hebel; Push-in CAGE CLAMP®; 16 mm²; Rastermaß 10,16 mm; 3-polig; 100% fehlsteckgeschützt; seitliche Verriegelungsklinken; versilberte Kontakte; direkt bedruckt; 16,00 mm²; lichtgrau



Art-Nr.: 832-1103/313-000
1-Leiter-Federleiste; Hebel; Push-in CAGE CLAMP®; 16 mm²; Rastermaß 10,16 mm; 3-polig; 100% fehlsteckgeschützt; seitliche Verriegelungsklinken; Zugentlastungsplatte; versilberte Kontakte; 16,00 mm²; lichtgrau



Art-Nr.: 832-1103/306-000
1-Leiter-Federleiste; Hebel; Push-in CAGE CLAMP®; 16 mm²; Rastermaß 10,16 mm; 3-polig; 100% fehlsteckgeschützt; TS 35/Oberflächenmontage; versilberte Kontakte; 16,00 mm²; lichtgrau



Art-Nr.: 832-1103
1-Leiter-Federleiste; Hebel; Push-in CAGE CLAMP®; 16 mm²; Rastermaß 10,16 mm; 3-polig; 100% fehlsteckgeschützt; versilberte Kontakte; 16,00 mm²; lichtgrau



Art-Nr.: 832-1103/000-9037
1-Leiter-Federleiste; Hebel; Push-in CAGE CLAMP®; 16 mm²; Rastermaß 10,16 mm; 3-polig; 100% fehlsteckgeschützt; versilberte Kontakte; direkt bedruckt; 16,00 mm²; lichtgrau



Art-Nr.: 832-1103/333-000
1-Leiter-Federleiste; Hebel; Push-in CAGE CLAMP®; 16 mm²; Rastermaß 10,16 mm; 3-polig; 100% fehlsteckgeschützt; Zugentlastungsplatte; versilberte Kontakte; 16,00 mm²; lichtgrau

1.2 Optionales Zubehör

1.2.1 Aderendhülse

1.2.1.1 Aderendhülse



Art-Nr.: 216-284

Aderendhülse; Hülse für 1,5 mm² / AWG 16; mit Kunststoffkragen; galvanisch verzinkt; Elektrolytkupfer; gasdicht aufgecrimpt; gemäß DIN 46228, Teil 4/09.90; schwarz



Art-Nr.: 216-289

Aderendhülse; Hülse für 10 mm² / AWG 8; mit Kunststoffkragen; galvanisch verzinkt; Elektrolytkupfer; gasdicht aufgecrimpt; gemäß DIN 46228, Teil 4/09.90; rot



Art-Nr.: 216-286

Aderendhülse; Hülse für 2,5 mm² / AWG 14; mit Kunststoffkragen; galvanisch verzinkt; Elektrolytkupfer; gasdicht aufgecrimpt; gemäß DIN 46228, Teil 4/09.90; blau



Art-Nr.: 216-287

Aderendhülse; Hülse für 4 mm² / AWG 12; mit Kunststoffkragen; galvanisch verzinkt; Elektrolytkupfer; gasdicht aufgecrimpt; gemäß DIN 46228, Teil 4/09.90; grau



Art-Nr.: 216-288

Aderendhülse; Hülse für 6 mm² / AWG 10; mit Kunststoffkragen; galvanisch verzinkt; Elektrolytkupfer; gasdicht aufgecrimpt; gemäß DIN 46228, Teil 4/09.90; gelb

1.2.2 Kodierung

1.2.2.1 Kodierung



Art-Nr.: 832-500

Kodierstiftträger; orange

1.2.3 Montage

1.2.3.1 Montagematerial



Art-Nr.: 832-300

Befestigungselement; für Durchführungs-
montage; 2-teilig; lichtgrau

1.2.4 Zugentlastung

1.2.4.1 Zugentlastungsplatte

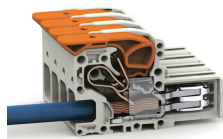


Art-Nr.: 832-533

Zugentlastungsplatte; für Feder- und Stift-
leisten; 30,4 mm breit; 1-teilig; Rastermaß
10,16 mm; 3-polig; lichtgrau

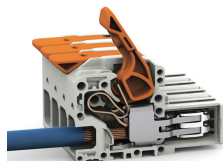
Handhabungshinweise

Leiter anschließen



Feindrätiger Leiter angeschlossen.

Leiter anschließen



Feindrätige Leiter anschließen und alle
Leiter mit Hebel lösen.