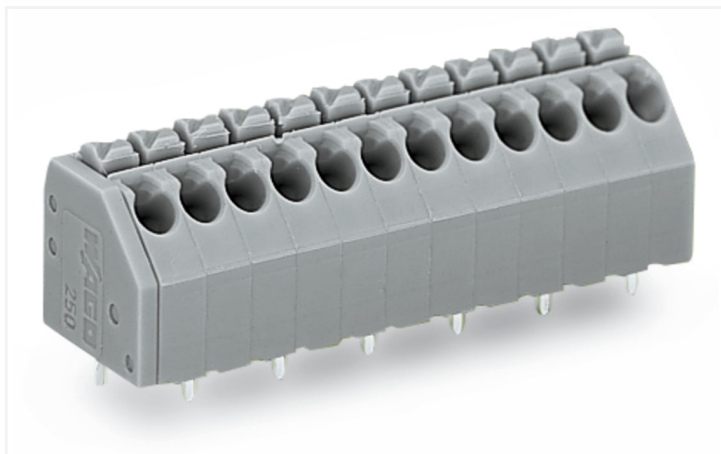


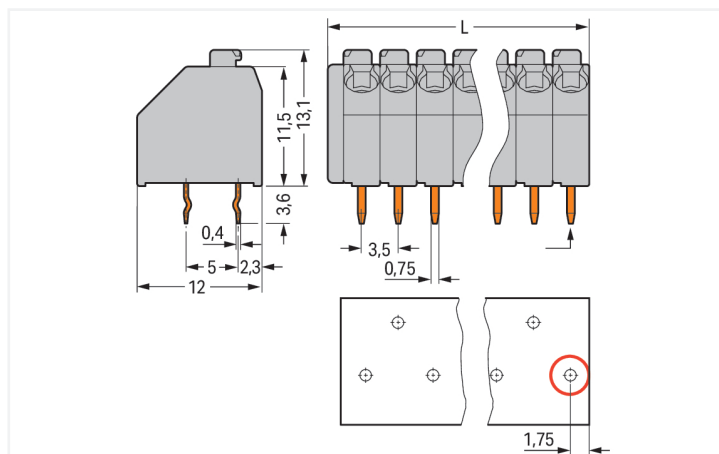
Datenblatt | Artikelnummer: 250-212

Leiterplattenklemme; Drücker; 1,5 mm²; Rastermaß 3,5 mm; 12-polig; Push-in CAGE CLAMP®; grau

<https://www.wago.com/250-212>



Farbe: ■ grau

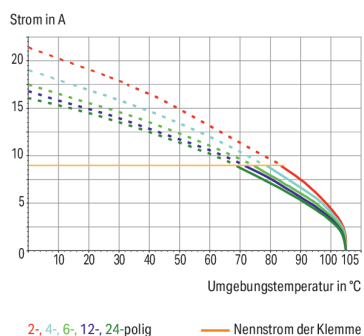


Abmessungen in mm

$L = (\text{Polzahl} \times \text{Rastermaß}) + 1,5 \text{ mm}$

(roter Kreis) erster Lötstift vorne rechts

Strombelastbarkeitskurve
Rastermaß 3,5 mm / Leiterquerschnitt 1,5 mm² „f“
In Anlehnung an: EN 60512-5-2 / Reduktionsfaktor 1



Leiterplattenklemme Serie 250 mit 45 ° Leitereinführung zur Platine

Die Leiterplattenklemme hat die Artikelnummer 250-212 und ermöglicht einen schnellen und sicheren Anschluss. Setzen Sie beim Design-In Ihres Gerätes auf zuverlässige Sicherheit: Mit Leiterplattenklemmen haben Sie vielseitige Verwendungsmöglichkeiten. Diese Leiterplattenklemme benötigt für den Leiteranschluss eine Abisolierlänge zwischen 8,5 und 9,5 mm. Dieses Produkt ist mit der Push-in CAGE CLAMP®-Technologie ausgestattet. Push-in CAGE CLAMP® ist der wartungsfreie Universalanschluss für alle Leiterarten mit dem Zusatznutzen des direkten Steckens: Push-in. Starre Leiter sowie feindrähtige Leiter mit Aderendhülse können ohne Werkzeug direkt gesteckt werden. Eine Vorbehandlung der Leiter, z.B. durch das Aufcrimpen von Aderendhülsen, ist nicht erforderlich. In Breite x Höhe x Tiefe betragen die Abmessungen (43,5 x 16,7 x 12) mm. Diese Leiterplattenklemme ist in Abhängigkeit von der Leiterart für Leiterquerschnitte von 0,2 mm² bis 1,5 mm² geeignet. Für die Kontaktoberfläche wurde Zinn eingesetzt. Diese Leiterplattenklemme wird durch einen Drücker betätigt. Die Leiterplattenklemme wird mittels THT verlötet. Der Leiter wird zur Oberfläche im Winkel von 45 ° eingeführt.

Hinweise

- Varianten:
- Andere Polzahlen
 - Andere Farben
 - Farbig gemischte Klemmenleisten
 - Klemmenleisten mit Rasterzwischenstücken
 - Direkte Bedruckung
 - Weitere Varianten können über den WAGO Vertrieb angefragt oder ggfs. unter <https://configurator.wago.com> konfiguriert werden.

Elektrische Daten

Bemessungsdaten gemäß	IEC/EN 60664-1		
Überspannungskategorie	III	III	II
Verschmutzungsgrad	3	2	2
Bemessungsspannung	250 V	320 V	630 V
Bemessungsstoßspannung	4 kV	4 kV	4 kV
Bemessungsstrom	8 A	8 A	8 A

Approbationsdaten gemäß	UL 1059		
Use Group	B	C	D
Bemessungsspannung	300 V	-	300 V
Bemessungsstrom	8 A	-	5 A

Approbationsdaten gemäß	CSA		
Use Group	B	C	D
Bemessungsspannung	300 V	-	300 V
Bemessungsstrom	10 A	-	10 A

Anschlussdaten

Klemmstellen	12
Gesamte Anzahl der Potentiale	12
Anzahl Anschlusstypen	1
Anzahl der Ebenen	1

Anschluss 1	
Anschlusstechnik	Push-in CAGE CLAMP®
Betätigungsart	Drücker
Eindrähtiger Leiter	0,2 ... 1,5 mm ² / 24 ... 16 AWG
Feindrähtiger Leiter	0,2 ... 1,5 mm ² / 24 ... 16 AWG
Feindrähtiger Leiter; mit Aderendhülse mit Kunststoffkragen	0,25 ... 1 mm ²
Feindrähtiger Leiter; mit Aderendhülse ohne Kunststoffkragen	0,25 ... 1 mm ²
Abisolierlänge	8,5 ... 9,5 mm / 0.33 ... 0.37 inch
Leiteranschlussrichtung zur Leiterplatte	45 °
Polzahl	12

Geometrische Daten

Rastermaß	3,5 mm / 0.138 inch
Breite	43,5 mm / 1.713 inch
Höhe	16,7 mm / 0.657 inch
Höhe ab Oberfläche	13,1 mm / 0.516 inch
Tiefe	12 mm / 0.472 inch
Lötstiftlänge	3,4 mm
Lötstiftabmessungen	0,4 x 0,75 mm
Bohrlochdurchmesser mit Toleranz	1,1 ^(+0,1) mm

Leiterplattenkontaktierung

Leiterplattenkontaktierung	THT
Lötstifanordnung	über die gesamte Klemmenleiste versetzt
Anzahl der Lötstifte pro Potential	1

Werkstoffdaten	
Hinweis Werkstoffdaten	Informationen zu Materialangaben finden sie hier
Farbe	grau
Isolierstoffgruppe	I
Isolierwerkstoff Hauptgehäuse	Polyamid (PA66)
Brennbarkeitsklasse gemäß UL 94	V0
Klemmfederwerkstoff	Kupferlegierung
Kontaktoberfläche	Zinn
Brandlast	0,126 MJ
Gewicht	5,8 g

Umgebungsbedingungen	
Grenztemperaturbereich	-60 ... +105 °C

Kaufmännische Daten	
Produktgruppe	4 (GDS- und Durchführungsklemmen)
VPE (UVPE)	100 (25) St.
Verpackungsart	Karton
Ursprungsland	CH
GTIN	4044918648820
Zolltarifnummer	85369010000

Produktklassifikation	
UNSPSC	39121409
eCl@ss 10.0	27-44-04-01
eCl@ss 9.0	27-44-04-01
ETIM 9.0	EC002643
ETIM 8.0	EC002643
ECCN	NO US CLASSIFICATION

Environmental Product Compliance	
RoHS Compliance Status	Compliant, No Exemption

Zulassungen / Zertifikate

Allgemeine Zulassungen																
	<table border="1"> <thead> <tr> <th colspan="3">Allgemeine Zulassungen</th> </tr> </thead> <tbody> <tr> <td>UL</td> <td>UL 1977</td> <td>E45171</td> </tr> <tr> <td>UL International Germany GmbH</td> <td></td> <td></td> </tr> <tr> <td>UL</td> <td>UL 1059</td> <td>E45172</td> </tr> <tr> <td>UL International Germany GmbH</td> <td></td> <td></td> </tr> </tbody> </table>	Allgemeine Zulassungen			UL	UL 1977	E45171	UL International Germany GmbH			UL	UL 1059	E45172	UL International Germany GmbH		
Allgemeine Zulassungen																
UL	UL 1977	E45171														
UL International Germany GmbH																
UL	UL 1059	E45172														
UL International Germany GmbH																

Zulassung	Norm	Zertifikatsname
CCA DEKRA Certification B.V.	EN 60947	NTR NL 7833/2
CCA DEKRA Certification B.V.	EN 60998	NTR NL-7705/1
CSA DEKRA Certification B.V.	C22.2	1132097
DEKRA DEKRA Certification B.V.	EN 60947-7-4	71-141963
KEMA/KEUR DEKRA Certification B.V.	EN 60998	71-124629
KEMA/KEUR DEKRA Certification B.V.	EN 60947	2160584.18

Konformitäts- und Herstellererklärungen

Zulassung	Norm	Zertifikatsname
EU-Declaration of Conformity WAGO GmbH & Co. KG	-	-
UK-Declaration of Conformity WAGO GmbH & Co. KG	-	-

Zulassungen für Schifffahrt



Zulassung	Norm	Zertifikatsname
ABS American Bureau of Shipping	-	24-0095975-PDA
BV Bureau Veritas S.A.	IEC 60998	11915/E0 BV
DNV DNV GL SE	-	TAE000016Z

Downloads

Environmental Product Compliance

Compliance Search
Environmental Product Compliance 250-212 ↓

Dokumentation

Weitere Informationen
Technischer Anhang 03.04.2019 pdf 3566.70 KB ↓

CAD/CAE-Daten

CAD Daten
2D/3D Modelle 250-212 ↓

CAE Daten
EPLAN Data Portal 250-212 ↓
ZUKEN Portal 250-212 ↓

PCB Design

Symbol and Footprint via SamacSys 250-212 ↓
Symbol and Footprint via Ultra Librarian 250-212 ↓

1 Passende Produkte

1.1 Optionales Zubehör

1.1.1 Aderendhülse

1.1.1.1 Aderendhülse



Art-Nr.: 216-241

Aderendhülse; Hülse für 0,5 mm² / AWG 20; mit Kunststoffkragen; galvanisch verzinkt; Elektrolytkupfer; gasdicht aufgecrimpt; gemäß DIN 46228, Teil 4/09.90; weiß



Art-Nr.: 216-141

Aderendhülse; Hülse für 0,5 mm² / AWG 20; ohne Kunststoffkragen; galvanisch verzinkt; Elektrolytkupfer; gasdicht aufgecrimpt; gemäß DIN 46228, Teil 1/08.92



Art-Nr.: 216-242

Aderendhülse; Hülse für 0,75 mm² / AWG 18; mit Kunststoffkragen; galvanisch verzinkt; Elektrolytkupfer; gasdicht aufgecrimpt; gemäß DIN 46228, Teil 4/09.90; grau



Art-Nr.: 216-262

Aderendhülse; Hülse für 0,75 mm² / AWG 18; mit Kunststoffkragen; galvanisch verzinkt; Elektrolytkupfer; gasdicht aufgecrimpt; gemäß DIN 46228, Teil 4/09.90; grau



Art-Nr.: 216-142

Aderendhülse; Hülse für 0,75 mm² / AWG 18; ohne Kunststoffkragen; galvanisch verzinkt; Elektrolytkupfer; gasdicht aufgecrimpt; gemäß DIN 46228, Teil 1/08.92



Art-Nr.: 216-243

Aderendhülse; Hülse für 1 mm² / AWG 18; mit Kunststoffkragen; galvanisch verzinkt; Elektrolytkupfer; gasdicht aufgecrimpt; gemäß DIN 46228, Teil 4/09.90; rot



Art-Nr.: 216-263

Aderendhülse; Hülse für 1 mm² / AWG 18; mit Kunststoffkragen; galvanisch verzinkt; Elektrolytkupfer; gasdicht aufgecrimpt; gemäß DIN 46228, Teil 4/09.90; rot



Art-Nr.: 216-143

Aderendhülse; Hülse für 1 mm² / AWG 18; ohne Kunststoffkragen; galvanisch verzinkt; Elektrolytkupfer; gasdicht aufgecrimpt; gemäß DIN 46228, Teil 1/08.92

1.1.2 Beschriftung

1.1.2.1 Beschriftungsstreifen



Art-Nr.: 210-332/350-202

Beschriftungsstreifen; als Bogen DIN A4; bedruckt; 1-16 (240x); Streifenhöhe 3 mm; Streifenlänge 182 mm; Aufdruck waagrecht; Selbstklebend; weiß



Art-Nr.: 210-332/350-204

Beschriftungsstreifen; als Bogen DIN A4; bedruckt; 17-32 (240x); Streifenhöhe 3 mm; Streifenlänge 182 mm; Aufdruck waagrecht; Selbstklebend; weiß



Art-Nr.: 210-332/350-206

Beschriftungsstreifen; als Bogen DIN A4; bedruckt; 33-48 (240x); Streifenhöhe 3 mm; Streifenlänge 182 mm; Aufdruck waagrecht; Selbstklebend; weiß

1.1.3 Prüfen und Messen

1.1.3.1 Prüfzubehör



Art-Nr.: 735-500

WAGO Prüfstift; Ø 1 mm; 30 V AC / 60 V DC; CAT0; 1 A; 6 mm unisoliert; Prüfleitung zum Anlöten bis 0,5mm²

1.1.4 Werkzeug

1.1.4.1 Betätigungswerkzeug



Art-Nr.: 210-657

Betätigungswerkzeug; Klinge 3,5 x 0,5 mm; mit teilsoliertem Schaft; kurz; mehrfarbig

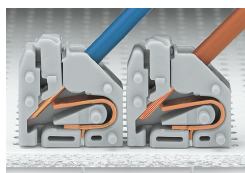


Art-Nr.: 210-720

Betätigungswerkzeug; Klinge 3,5 x 0,5 mm; mit teilsoliertem Schaft; mehrfarbig

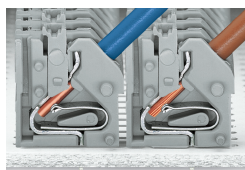
Handhabungshinweise

Leiter anschließen



Eindrätige Leiter anschließen – stecken.
Feindrätige Leiter anschließen – Drück-
betätigung, Serie 250 – Rastermaß 3,5 mm

Leiter anschließen

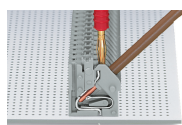


Platzsparendes Verdrahten, Serie 250 –
Rastermaß 5 mm

Prüfen

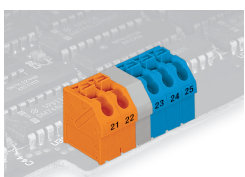


Prüfen mit Prüfstift Ø 1 mm, auf dem Lei-
ter, Serie 250 – Rastermaß 2,5 mm ... 3,5
mm.

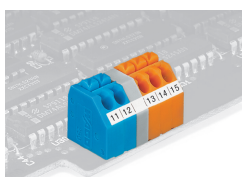


Prüfen mit Prüfstecker Ø 2 mm, Tippkon-
takt, Serie 250 – Rastermaß 5 mm

Beschriften



Kennzeichnung mit selbstklebenden Be-
schriftungsstreifen oder direkter Bedru-
ckung. Farbige gemischte Klemmenleisten
mit und ohne Rasterzwischenstücke auf
Anfrage



Kennzeichnung mit selbstklebenden Be-
schriftungsstreifen oder direkter Bedru-
ckung. Farbige gemischte Klemmenleisten
mit und ohne Rasterzwischenstücke auf
Anfrage