



Highlights

2- bis 6-polig

Steckrichtung parallel zur Leiterplatte

Rastermaß 5.0 mm

Mit Befestigungsflansch

Hochstrom Stiftleiste bis 16 A

Reflowlöten

Automatische Bestückung (Tape on Reel)

THR

Pinlänge 2.6 mm

Pinlänge 3.5 mm auch verfügbar

Anschlussquerschnitte

Eindrähtig (starr) min

-

Eindrähtig (starr) max

-

Feindrähtig (flexibel) min

-

Feindrähtig (flexibel) max

-

Feindrähtig (mit Aderendhülse) min

-

Feindrähtig (mit Aderendhülse) max

-

Maße

Bohrlochdurchmesser

1.4 mm

Werkstoffe

Flansch Gewindeeinsatz

Messing

Kontaktstift

Kupferlegierung

Isolierstoff

Material

PPA

Brennbarkeitsklasse

UL 94 V-0

Temperaturen

Arbeitstemperatur

-40 °C (ohne mech. Belastung) - 105 °C

Lagertemperatur

-40 °C - 105 °C



Technische Daten // **STL950/..F-5.0-H-P2.6-BK-HC-HT**

Rastermaß 5.0 mm

Wellenlötverfahren

Löttemperatur, empfohlen 260 °C

Peaklötdauer, empfohlen 3-4 s

Reflowprozess

Löttemperatur, empfohlen 217 - 245 °C

Peaklötdauer, empfohlen 60 s

Farben

SCHWARZ, RAL 9011

Farben nach RAL, Farbabweichungen sind produktionsbedingt.

Zulassungsdaten

| UseGroup | B | C | D | |
|------------------------|---------|---------|---------|--------|
| Nennspannung | 300 V | 150 V | 300 V | 250 V |
| Nennstrom | 16 A | 16 A | 10 A | 16 A |
| Überspannungskategorie | | | | III |
| Prüfspannung | 1.60 kV | 1.30 kV | 1.60 kV | 4.0 kV |
| Verschmutzungsgrad | | | | 3 |

Passende Gegenstücke (Rastermaß 5.0 mm)

Anschlussklemmen

AK950

Bei Kombination von Steckverbindern mit unterschiedlichen Zulassungsdaten ist der geringere Wert gültig.

Gurtung

| Polzahl | Spulendurchmesser (RD /") | Gurtbreite (R/mm) | Pitchmaß (RP/mm) | Stück Spule (PCS) |
|---------|---------------------------|-------------------|------------------|---------------------|
| 2 | 13 | 56 | 16 | 330 |
| 3 | 13 | 56 | 16 | 330 |
| 4 | 13 | 56 | 16 | 330 |
| 5 | 13 | 56 | 16 | 330 |
| 6 | 13 | 56 | 16 | 330 |

Zubehör

| Abbildung | Bezeichnung | Artikelnummer |
|-----------|---------------------------------------|----------------------|
| | Kodierstern CS2-5.0/5.08-LICHTGRAU-HT | Art.-Nr. 50000000028 |



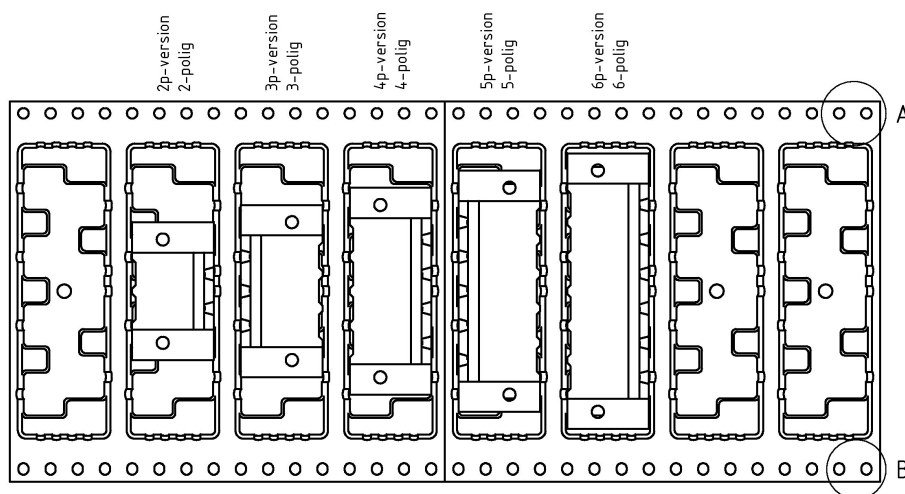
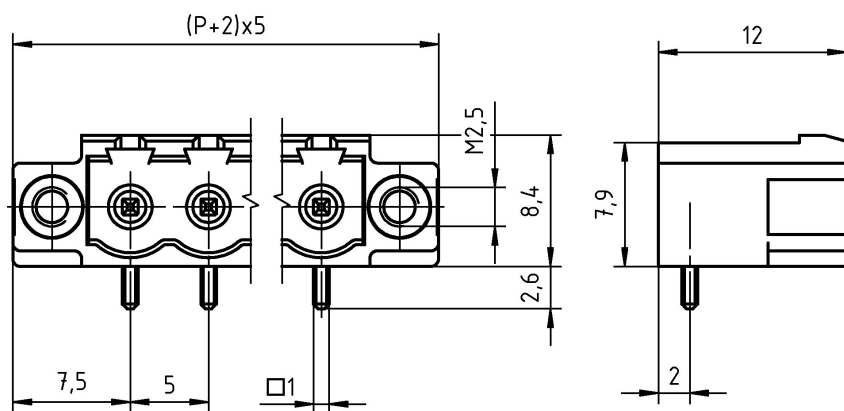
Technische Daten // **STL950/..F-5.0-H-P2.6-BK-HC-HT**

Rastermaß 5.0 mm

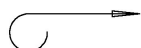
Bestelldaten (Rastermaß 5.0 mm)

| Polzahl | Breite (mm) | Artikelbezeichnung | Artikelnummer | VPE |
|---------|-------------|-------------------------------|---------------|-----|
| 2 | 20.00 | STL950/2F-5.0-H-P2.6-BK-HC-HT | 50950026349R | 330 |
| 3 | 25.00 | STL950/3F-5.0-H-P2.6-BK-HC-HT | 50950036349R | 330 |
| 4 | 30.00 | STL950/4F-5.0-H-P2.6-BK-HC-HT | 50950046349R | 330 |
| 5 | 35.00 | STL950/5F-5.0-H-P2.6-BK-HC-HT | 50950056349R | 330 |
| 6 | 40.00 | STL950/6F-5.0-H-P2.6-BK-HC-HT | 50950066349R | 330 |

Technische Zeichnung



unreel direction
Abrollrichtung



A



B

