

IEC Gerätestecker C20 mit Filter, ECO Design, front oder rückseitige Montage



Schraub- oder Nietmontage von Front- oder Rückseite
 Schraubbefestigung

Schraubmontage von Rückseite, integriertes Gewinde
 Schraubbefestigung

Schnappmontage von Frontseite
 Schnappbefestigung



Siehe unten:
[Zulassungen und Konformitäten](#)

Beschreibung

- Einbau in Platten : Schraubbefestigung von Front- oder Rückseite, Schnappbefestigung Frontseite
- 2 Funktionen : Gerätestecker Schutzklasse I , Netzfilter in standard und medizinial Ausführung
- Steckanschlüsse

Alleinstellungsmerkmale

- ECO Design
- Metallflange für optimale Abschirmung
- Kompakte Bauweise
- V-Lock Auszugssicherung

Merkmale

- Optimale Abschirmung durch komplett geschlossenes Filtergehäuse, unvergossen
- Geeignet für Montage in innenseitig metallisierte Kunststoffgehäusen
- Versionen mit Klasse X1 und X2 (Standard Version) Kondensatoren
- Universelles Netzfilter für Standardanwendungen
- Geeignet für den Einsatz in Medizinalgeräten nach IEC/UL 60601-1 (1 MOOP, 1 MOPP)
- Für Anwendungen nach IEC/UL 62368-1 empfehlen wir Filtervarianten mit Ableitwiderstand

Weitere Ausführungen auf Anfrage

- Lötanschlüsse
- Medizinalversion (M80)
- Kapazität CX 330 nF

Referenzen

Passend zu Typ: [4790](#); [4795 0104](#); [0104U](#); [1651](#); [1652](#); [1654](#); [4790](#); [4795](#); [VAC19KS](#)

Alternativ: Version ohne Netzfilter [4793](#); [4798](#)

Weblinks

[PDF-Datenblatt](#), [HTML-Datenblatt](#), [Allgemeine Produktinformation](#), [Zulassungen](#), [Distributor-Stock-Check](#), [Zubehör](#), [Detailanfrage zu Typ](#)

Neu gibt es Varianten passend zum V-Lock-Stecksystem. Die Produkte haben eine vorgesehene Öffnung zum Einrasten des Nockens an der Steckdose. Das V-Lock-System verhindert ein ungewolltes Trennen des Stecksystems.

Technische Daten

| | |
|------------------------------|--|
| Nennaten IEC | 16A @ Tu 40 °C / 250 VAC; 50Hz |
| Nennaten UL/CSA | 20A @ Tu 40 °C / 250 VAC; 60Hz |
| Ableitstrom | standard < 0.5 mA (250 V / 60Hz) medizinial < 5 µA (250 V / 60 Hz) |
| Spannungsfestigkeit | > 1.7 kVDC zwischen L-N > 2.7 kVDC zwischen L/N-PE Prüfspannung (2 sec) |
| Stosspannungsfestigkeit | > 2.5 kV zwischen L-N (CX2) > 4 kV zwischen L-N (CX1) > 5 kV zwischen L/N-PE (CY2) Spannung (1.2/50 µs) |
| Zulässige Betriebstemperatur | -25 °C bis 85 °C |
| Klimakategorie | 25/085/21 gemäss IEC 60068-1 |
| IP-Schutzgrad | Frontseite IP40 gemäss IEC 60529 |
| Schutzklasse | Geeignet für Geräte der Schutzklasse I gemäss IEC 61140 |
| Klemme | Steckanschluss 6.3 x 0.8 mm |
| Plattendicke S | Schraub: max 8 mm Anzugsdrehmoment max 0.5 Nm Schnapp: 0.8 mm bis 3 mm (alle Stufen mit einer Variante) |
| Material | Thermoplast / Stahl verzinkt, schwarz / metallisch, UL 94V-0 |

| | |
|---------------------|--|
| Gerätestecker/-Dose | C20 gemäss IEC 60320-1, UL 498, CSA C22.2 no. 42 (Für kalte Bedingungen) Stiftemperatur 70 °C, 16A, Schutzklasse I |
| Netzfilter | Standard- und Medizinalversion, IEC 60939, UL 1283, CSA C22.2 no. 8 Technische Details |
| MTBF | > 3'000'000 h gemäss MIL-HB-217 F |

Zulassungen und Konformitäten

Detaillierte Informationen zu Zulassungen, Normanforderungen, Verwendungshinweisen und Prüfdetails finden Sie in [Details über Zulassungen](#)

SCHURTER Produkte sind grundsätzlich für den Einsatz im industriellen Umfeld ausgelegt. Sie verfügen über Zulassungen unabhängiger Prüfstellen gemäss nationaler und internationaler Normen.

Produkte mit spezifischen Eigenschaften und Anforderungen wie sie etwa im Bereich Automotive nach IATF 16949, der Medizintechnik gemäss ISO 13485 oder in der Luft- und Raumfahrt gefordert werden, können ausschliesslich mit kundenspezifischen, individuellen Vereinbarungen durch SCHURTER angeboten werden.

Zulassungen









Durch das Zulassungszeichen bescheinigen die Prüfstellen die Einhaltung der sicherheitstechnischen Anforderungen, die an elektronische Produkte gestellt werden.

Zulassung Referenztyp: 5130

| Zulassungslogo | Zertifikat | Zulassungsstelle | Beschreibung |
|--|---------------------------------|------------------|--------------------------|
|  | VDE Zulassungen | VDE | Ausweisnummer: 104884 |
|  | UL Zulassungen | UL | UR Ausweisnummer: E72928 |



Produktnormen

Produktnormen, welche referenziert werden

| Organisation | Design | Norm | Beschreibung |
|--|------------------|------------------|---|
|  | Ausgelegt gemäss | IEC 60320-1 | Gerätekupplungen für Haushalt und ähnliche allgemeine Zwecke |
|  | Ausgelegt gemäss | IEC 60939 | Passive Filter für die Unterdrückung von elektromagnetischen Störungen |
|  | Ausgelegt gemäss | IEC 60127-6 | Geräteschutzsicherungen - Teil 6: G-Sicherungshalter für G-Sicherungseinsätze |
|  | Ausgelegt gemäss | IEC 61058-1 | Geräteschalter - Teil 1: Allgemeine Anforderungen |
|  | Ausgelegt gemäss | UL 498 | Norm für Befestigungsstecker und Steckdosen |
|  | Ausgelegt gemäss | UL 1283 | Passive Filter für die Unterdrückung von elektromagnetischen Störungen |
|  | Ausgelegt gemäss | CSA C22.2 no. 42 | Allgemeine Anwendung, Befestigungsstecker und ähnliche Verdrahtungsanschlüsse |
|  | Ausgelegt gemäss | CSA C22.2 no. 8 | Filter gegen elektromagnetische Störungen (EMI) |

Anwendungsnormen

Anwendungsnormen, in welchen die Produkte entsprechend verwendet werden können

| Organisation | Design | Norm | Beschreibung |
|--|---------------------------------|----------------|--|
|  | Geeignet für Anwendungen gemäss | IEC/UL 62368-1 | Einrichtungen für Audio/Video-, Informations- und Kommunikationstechnik - Teil 1: Sicherheitsanforderungen |
|  | Geeignet für Anwendungen gemäss | IEC 60601-1 | Medizinische elektrische Geräte - Teil 1: Allgemeine Anforderungen an die grundlegende Sicherheit und die Leistungsfähigkeit |

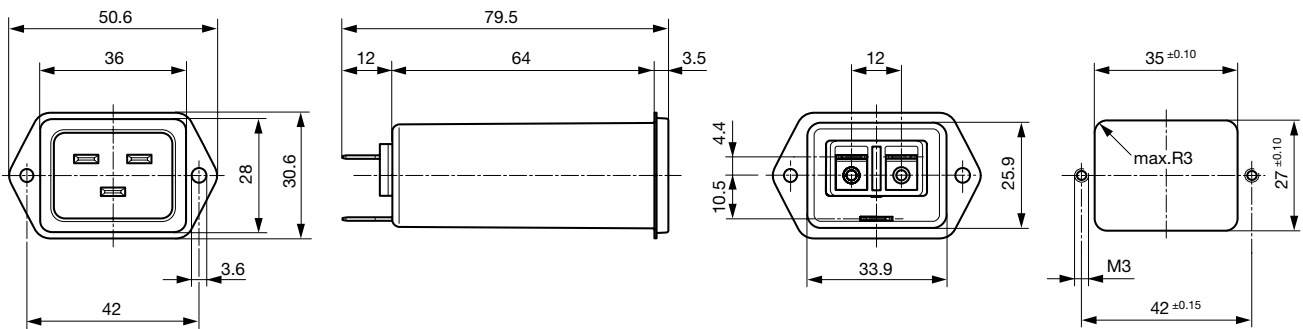
Konformitäten

Das Produkt ist konform mit folgenden Richtlinien

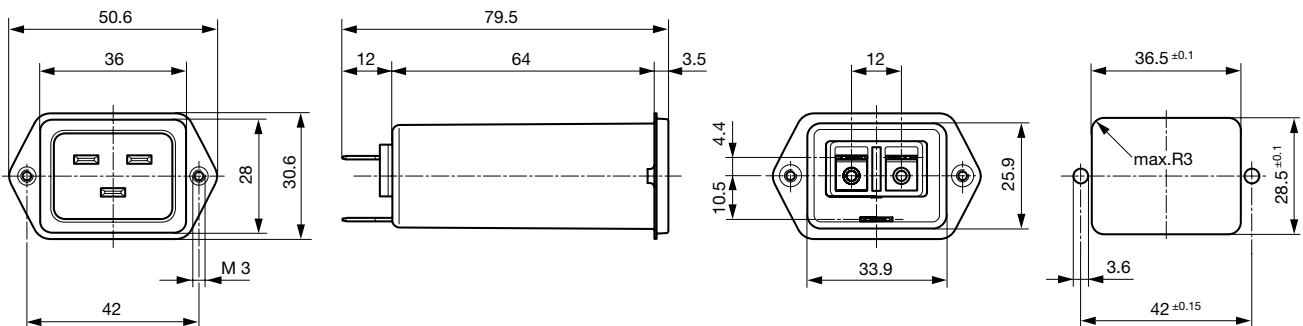
| Identifikation | Details | Aussteller | Beschreibung |
|---|--|-------------|--|
|  | CE-Konformitätserklärung | SCHURTER AG | Die CE-Kennzeichnung erklärt, dass das Produkt gemäss der EU-Vordnung 765/2008 den geltenden Anforderungen genügt, die in den Harmonisierungsrechtsvorschriften der Gemeinschaft über ihre Anbringung festgelegt sind. |
|  | UKCA-Konformitätserklärung | SCHURTER AG | Die UKCA-Kennzeichnung erklärt, dass das Produkt gemäss dem Britischen Amendment zur Verordnung (EC) 765/2008 den geltenden Anforderungen genügt. |
|  | RoHS | SCHURTER AG | Richtlinie RoHS 2011/65/EU, Ergänzung (EU) 2015/863 |
|  | China RoHS | SCHURTER AG | Das Gesetz SJ/T 11363-2006 (China RoHS) ist seit dem 1. März 2007 in Kraft. Ähnlich wie bei der EU-Richtlinie RoHS. |
|  | REACH | SCHURTER AG | Am 1. Juni 2007 trat die Verordnung (EG) Nr. 1907/2006 zur Registrierung, Bewertung, Zulassung und Beschränkung chemischer Stoffe 1 (kurz: "REACH") in Kraft. |
|  | | SCHURTER AG | V-Lock Auszugssicherungen basieren auf einer passenden Stecker-Dosen-Kombination. Die Produkte haben eine vorgesehene Öffnung zum Einrasten des Nockens an der Steckdose. Das V-Lock-System verhindert ein ungewolltes Trennen des Stecksystems. |
|  | Medizintechnik | SCHURTER AG | Geeignet für den Einsatz in Medizinalgeräten nach IEC/UL 60601-1 (1 MOOP, 1 MOPP) |

Dimension [mm]

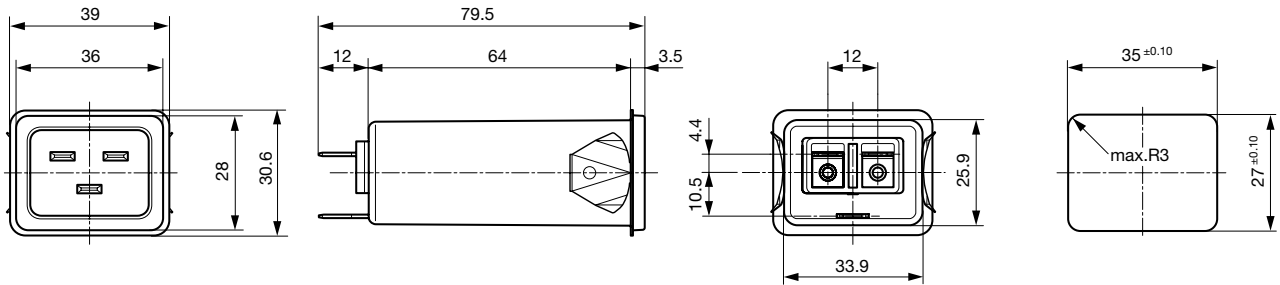
Front- oder Rückseiten Montage für M3 Schrauben mit Mutter oder mit Blindnieten



Rückseitige Montage mit M3 Schrauben



Schnappbefestigung von Frontseite



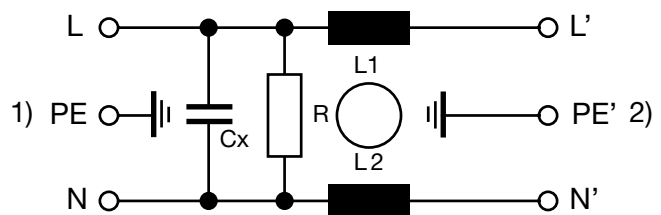
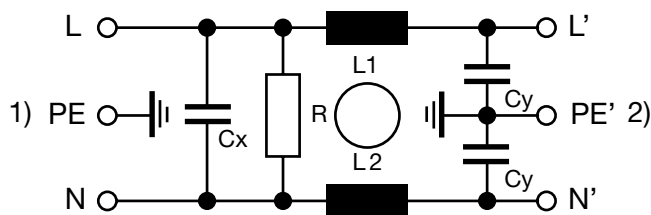
Daten der Filterkomponenten

| Nennstrom [A] | Filter-Typ | Induktivitäten L [mH] | Kapazität CX [nF] | Kapazität CY [nF] | R [MΩ] |
|---------------|-----------------------|-----------------------|-------------------|-------------------|--------|
| 16 | Standardversion | 2 x 0.6 | 100 | 2.2 | 1 |
| 16 | Standardversion | 2 x 0.6 | 330 | 2.2 | 1 |
| 20 | Standardversion | 2 x 0.3 | 100 | 2.2 | 1 |
| 20 | Standardversion | 2 x 0.3 | 330 | 2.2 | 1 |
| 16 | Medizinalversion (M5) | 2 x 0.6 | 100 | - | 1 |
| 20 | Medizinalversion (M5) | 2 x 0.3 | 100 | - | 1 |

Schaltbilder

Standardversion

Medizinalversion (M5)



1) Netz
2) Last

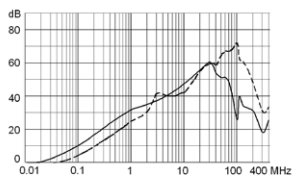
1) Netz
2) Last

Einfügungsdämpfungen

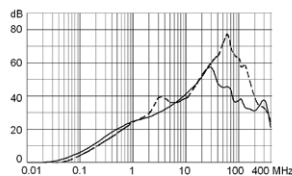
--- 50Ω symmetrisch ____ 50Ω asymmetrisch

Standard Version

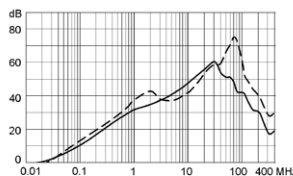
16 A
Cx 100nF



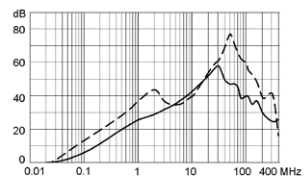
20 A
Cx 100nF



16 A
Cx 330nF

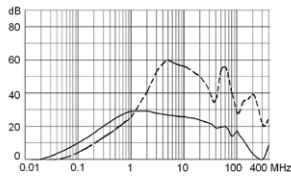


20 A
Cx 330nF

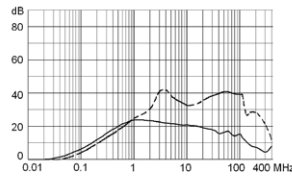


Medizinal Version (M5)

16 A
Cx 100nF



20 A
Cx 100nF



Alle Varianten

| Nennstrom IEC [A] | Nennstrom UL [A] | Filter-Typ | Plattenmontage | Montageseite | Klemme | Kondensator | V-Lock | Bestell-Nummer |
|-------------------|------------------|-----------------------|----------------|--------------|------------------------------|-------------|--------|----------------|
| 16 | 16 | Standardversion | Schraub/Niet | frontseitig | Steckanschlüsse 6.3 x 0.8 mm | X2 330nF | | 5130.0600 |
| 16 | 20 | Standardversion | Schraub/Niet | frontseitig | Steckanschlüsse 6.3 x 0.8 mm | X2 330nF | | 5130.0601 |
| 16 | 16 | Standardversion | Schraub/Niet | frontseitig | Steckanschlüsse 6.3 x 0.8 mm | X2 100nF | | 5130.0000 |
| 16 | 16 | Standardversion | Schraub/Niet | frontseitig | Steckanschlüsse 6.3 x 0.8 mm | X2 100nF | ● | 5130.0000.21 |
| 16 | 20 | Standardversion | Schraub/Niet | frontseitig | Steckanschlüsse 6.3 x 0.8 mm | X2 100nF | | 5130.0001 |
| 16 | 16 | Standardversion | Schraub/Niet | frontseitig | Steckanschlüsse 6.3 x 0.8 mm | X1 100nF | | 5130.0100 |
| 16 | 20 | Standardversion | Schraub/Niet | frontseitig | Steckanschlüsse 6.3 x 0.8 mm | X1 100nF | | 5130.0101 |
| 16 | 16 | Standardversion | Schraub | rückseitig | Steckanschlüsse 6.3 x 0.8 mm | X2 100nF | | 5130.1000 |
| 16 | 20 | Standardversion | Schraub | rückseitig | Steckanschlüsse 6.3 x 0.8 mm | X2 100nF | | 5130.1001 |
| 16 | 16 | Standardversion | Schraub | rückseitig | Steckanschlüsse 6.3 x 0.8 mm | X1 100nF | | 5130.1100 |
| 16 | 20 | Standardversion | Schraub | rückseitig | Steckanschlüsse 6.3 x 0.8 mm | X1 100nF | | 5130.1101 |
| 16 | 16 | Standardversion | Schnapp | frontseitig | Steckanschlüsse 6.3 x 0.8 mm | X2 100nF | | 5130.2000 |
| 16 | 20 | Standardversion | Schnapp | frontseitig | Steckanschlüsse 6.3 x 0.8 mm | X2 100nF | | 5130.2001 |
| 16 | 16 | Standardversion | Schnapp | frontseitig | Steckanschlüsse 6.3 x 0.8 mm | X1 100nF | | 5130.2100 |
| 16 | 20 | Standardversion | Schnapp | frontseitig | Steckanschlüsse 6.3 x 0.8 mm | X1 100nF | | 5130.2101 |
| 16 | 16 | Medizinalversion (M5) | Schraub/Niet | frontseitig | Steckanschlüsse 6.3 x 0.8 mm | X2 100nF | | 5130.0200 |
| 16 | 20 | Medizinalversion (M5) | Schraub/Niet | frontseitig | Steckanschlüsse 6.3 x 0.8 mm | X2 100nF | | 5130.0201 |
| 16 | 16 | Medizinalversion (M5) | Schraub/Niet | frontseitig | Steckanschlüsse 6.3 x 0.8 mm | X1 100nF | | 5130.0300 |
| 16 | 16 | Medizinalversion (M5) | Schraub/Niet | frontseitig | Steckanschlüsse 6.3 x 0.8 mm | X1 100nF | ● | 5130.0300.21 |
| 16 | 20 | Medizinalversion (M5) | Schraub/Niet | frontseitig | Steckanschlüsse 6.3 x 0.8 mm | X1 100nF | | 5130.0301 |
| 16 | 16 | Medizinalversion (M5) | Schraub | rückseitig | Steckanschlüsse 6.3 x 0.8 mm | X2 100nF | | 5130.1200 |
| 16 | 20 | Medizinalversion (M5) | Schraub | rückseitig | Steckanschlüsse 6.3 x 0.8 mm | X2 100nF | | 5130.1201 |
| 16 | 16 | Medizinalversion (M5) | Schraub | rückseitig | Steckanschlüsse 6.3 x 0.8 mm | X1 100nF | | 5130.1300 |
| 16 | 20 | Medizinalversion (M5) | Schraub | rückseitig | Steckanschlüsse 6.3 x 0.8 mm | X1 100nF | | 5130.1301 |
| 16 | 20 | Medizinalversion (M5) | Schnapp | frontseitig | Steckanschlüsse | X1 100nF | | 5130.2301 |
| 16 | 16 | Medizinalversion (M5) | Schnapp | frontseitig | Steckanschlüsse 6.3 x 0.8 mm | X2 100nF | | 5130.2200 |
| 16 | 20 | Medizinalversion (M5) | Schnapp | frontseitig | Steckanschlüsse 6.3 x 0.8 mm | X2 100nF | | 5130.2201 |
| 16 | 16 | Medizinalversion (M5) | Schnapp | frontseitig | Steckanschlüsse 6.3 x 0.8 mm | X1 100nF | | 5130.2300 |

■ Oft verkauft.

Sie können die Verfügbarkeit all unserer Produkte in Echtzeit prüfen: <https://www.schurter.com/de/Stock-Check/Produktverfuegbarkeit-SCHURTER>

Ausführung für Schraubmontage von Rückseite verfügt über Gewinde für M3 Schrauben

Verpackungseinheit

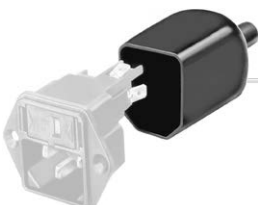
20 ST

Zubehör

Beschreibung



[Kabelkonfektionierung](#)
Kabelbaum für SCHURTER-Produkte



[Diverse_Abdeckung](#)
Rückseitige Schutzabdeckung

0859.0047



[RC320](#)
Rückseitige Abdeckung für Gerätestecker



[Sicherungsbuegel](#)
Auszugssicherung für Kabelstecker

Flachkopf, L

4700.0011

Passende Stecker

Kategorie / Beschreibung



[Gerätesteckdose Übersicht komplett](#)

4795, Montage: Anschlussleitung, Kabel Gerätesteckdose: IEC C19

4795

4790, Montage: Anschlussleitung, Schraub Gerätesteckdose: IEC C19

4790

Passende Stecker/Dosen

[Gerätesteckdose Übersicht komplett](#)



4795, Montage: Anschlussleitung, Kabel Gerätesteckdose: IEC C19

4795

4790, Montage: Anschlussleitung, Schraub Gerätesteckdose: IEC C19

4790

0104U, Montage: Netzanschlussleitung, Schraubklemmen Gerätesteckdose: IEC C19

0104U

Passende Stecker/Dosen verriegelt



Anschlussleitung Übersicht komplett

VAC19KS, Übersicht, V-Lock Verriegelung, diverse Gerätesteckdose IEC C19, diverse, schwarz

VAC19KS