

Piezotaster Schliesser-Funktion



Alu natur
Unbeleuchtet



Gold
Unbeleuchtet



PSE 16

Siehe unten:
[Zulassungen und Konformitäten](#)

Beschreibung

- Erhältlich in Ausführung Standard und beschriftet
- Montage durch Befestigung mit Mutter
- Leicht zu reinigen aufgrund dicht geschlossener Oberfläche (IP69K)
- Stifte / Litze / Faston

Alleinstellungsmerkmale

- Vielzahl an Gestaltungsmöglichkeiten betreffend Grösse, Farbe, Form, Anschluss und Beschriftung
- Hohe Zuverlässigkeit, lange Lebensdauer mit 20 Mio. Betätigungen

Merkmale

- Gehäuse aus Kunststoff, Aluminium oder Edelstahl, Variante mit Ringbeleuchtung zusätzlich aus Polyamid
- Für den Einsatz in rauer Umgebung im Innen- und Aussenbereich (siehe technische Daten)

Weitere Ausführungen auf Anfrage

- Taster mit längerer Schaltsignaldauer, Typ: PSE IV
- Taster für explosionsgeschützte Anwendungen, Typ: PSE EX
- Taster mit erhöhtem Schutz gegen Vandalismus, Typ: PSE HI

Referenzen

- Alternativ: Schalter mit verbesserter Vandalensicherheit: [PSE HI 22](#)
- Alternativ: Taster für explosionsgeschützte Anwendungen:
- Alternativ: Anderer Durchmesser
- Alternativ: Anderer Durchmesser [PSE mit Kabel](#); [PSE NO 19](#); [PSE NO 22](#)
- Alternativ: Schalter mit verlängertem Impuls: [PSE AE 16](#); [PSE AE 30](#); [PSE IV 19](#)

Weblinks

- [PDF-Datenblatt](#), [HTML-Datenblatt](#), [Allgemeine Produktinformation](#), [CAD-Zeichnungen](#), [Produkte News](#), [Detailanfrage zu Typ](#)

Technische Daten

Elektrische Kennwerte

| | |
|------------------------------|---|
| Schaltfunktion | Taster |
| Schaltspannung | max. 42 / 60 VAC/DC |
| Schaltstrom | max. 100 mA |
| Schaltleistung | 1 W |
| Lebensdauer | 20 Mio. Betätigungen bei Nennschaltleistung |
| Schaltwiderstand offen | > 10 MΩ |
| Schaltwiderstand geschlossen | < 20Ω betätigt (Ta = 25°C) |
| Kapazität | 5 nF |
| Schliessimpulsdauer | 20- 1000 ms abhängig von Betätigungskraft, -dauer, -geschwindigkeit |
| Kontaktkonfiguration | polaritätsfrei |

RGB Beleuchtung

| | |
|--------------------------------|---|
| Stromverbrauch (max pro Farbe) | - |
|--------------------------------|---|

Mechanische Kennwerte

| | |
|------------------|-------------------------------|
| Betätigungskraft | ≤ 3 N bei Umgebungstemperatur |
| Betätigungsweg | 0.002 mm |
| IK-Schutzklasse | IK02 |
| Anzugsdrehmoment | 2.5 Nm |

Klimatische Kennwerte

| | |
|--------------------------------------|---|
| Betriebstemperatur | -40 bis 85°C |
| Lagertemperatur | -40 bis 85°C |
| IP-Schutzgrad | IP67 gemäss IEC 60529, IP69K gemäss DIN 40050-9 |
| Umweltprüfung | +55°C / 93% r.F. gemäss DIN EN 60068-2-30 |
| Salznebelprüfung (nach DIN 50021-SS) | 24 h / 48 h / 96 h Einwirkzeit |

Material

| | |
|---|---|
| Gehäuse (variantenabhängig) | Edelstahl, Aluminium eloxiert, Polyamid |
| Einsatz / Betätigungsfläche (bei Edelstahl, Aluminium eloxiert Ringbeleuchtung) | |
| Leuchtring (Ringbeleuchtung) | Polyamid |




Zulassungen und Konformitäten

Detaillierte Informationen zu Zulassungen, Normanforderungen, Verwendungshinweisen und Prüfdetails finden Sie in [Details über Zulassungen](#)

SCHURTER Produkte sind grundsätzlich für den Einsatz im industriellen Umfeld ausgelegt. Sie verfügen über Zulassungen unabhängiger Prüfstellen gemäss nationaler und internationaler Normen. Produkte mit spezifischen Eigenschaften und Anforderungen wie sie etwa im Bereich Automotive nach IATF 16949, der Medizintechnik gemäss ISO 13485 oder in der Luft- und Raumfahrt gefordert werden, können ausschliesslich mit kundenspezifischen, individuellen Vereinbarungen durch SCHURTER angeboten werden.





Anwendungsnormen

Anwendungsnormen, in welchen die Produkte entsprechend verwendet werden können

| Organisation | Design | Norm | Beschreibung |
|--|---------------------------------|--------------------|--|
|  | Geeignet für Anwendungen gemäss | EMV Richtlinie: | EMV-Richtlinie 2014/30/EU |
|  | Geeignet für Anwendungen gemäss | MIL-STD: | 202F Method 107G, 202F Method 204D, 202F Method 213B, 416D Method RS103, 810E Method 501.3, 810E Method 502.3, 810E Method 507.3 |
| VDE | Geeignet für Anwendungen gemäss | VDE Ausweisnummer: | DIN EN 61000-4-2, DIN EN 61000-4-4, DIN EN 61000-4-5 |
|  | Geeignet für Anwendungen gemäss | IEC/UL 62368-1 | Einrichtungen für Audio/Video-, Informations- und Kommunikationstechnik - Teil 1: Sicherheitsanforderungen |

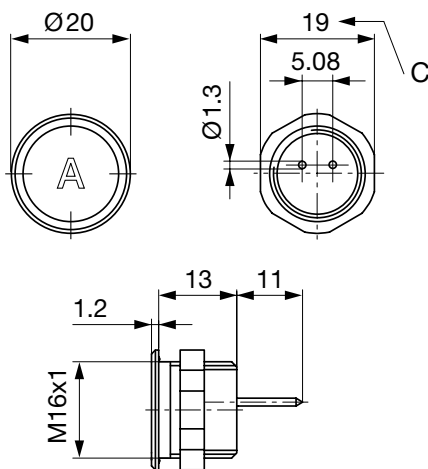
Konformitäten

Das Produkt ist konform mit folgenden Richtlinien

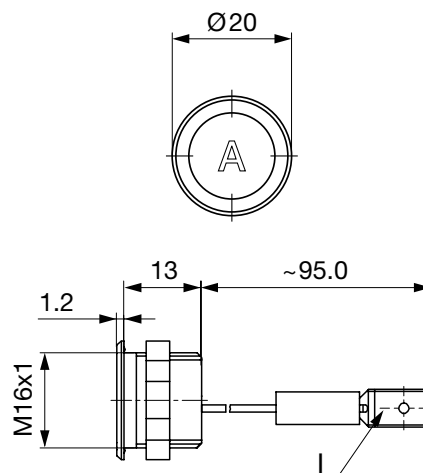
| Identifikation | Details | Aussteller | Beschreibung |
|--|--|-------------|--|
|  | CE-Konformitätserklärung | SCHURTER AG | Die CE-Kennzeichnung erklärt, dass das Produkt gemäss der EU-Vordnung 765/2008 den geltenden Anforderungen genügt, die in den Harmonisierungsrechtsvorschriften der Gemeinschaft über ihre Anbringung festgelegt sind. |
|  | UKCA-Konformitätserklärung | SCHURTER AG | Die UKCA-Kennzeichnung erklärt, dass das Produkt gemäss dem Britischen Amendment zur Verordnung (EC) 765/2008 den geltenden Anforderungen genügt. |
|  | RoHS | SCHURTER AG | Richtlinie RoHS 2011/65/EU, Ergänzung (EU) 2015/863 |
|  | REACH | SCHURTER AG | Am 1. Juni 2007 trat die Verordnung (EG) Nr. 1907/2006 zur Registrierung, Bewertung, Zulassung und Beschränkung chemischer Stoffe 1 (kurz: "REACH") in Kraft. |

Dimension [mm]

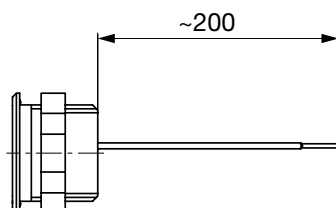
PSE 16 mit Anschlussstift



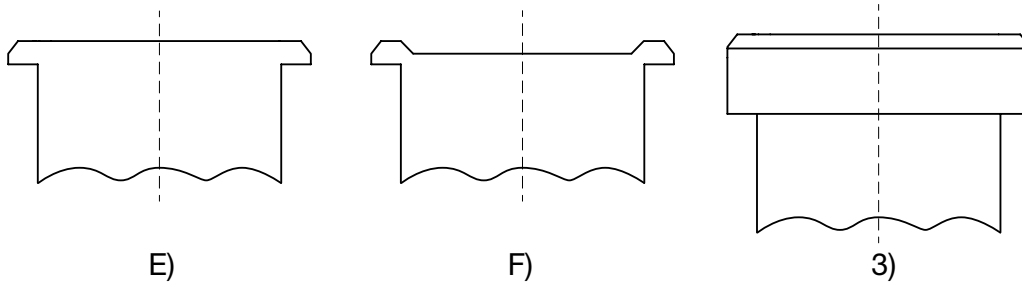
PSE M16 mit Faston



PSE M16 mit Litzenanschluss



Gestaltung Betätigungsflächen



Legende:

C = Schlüsselweite

I = Flachsteckzunge 6,3 x 0,8

Beschriftung:

- wahlweise mit/ohne Beschriftung

- Lage der Anschlüsse zur Lage der Beschriftung ist nicht definiert

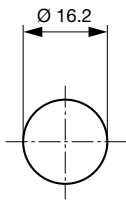
F) mit Fingerführung

E) ohne Fingerführung

3) erhöhte Frontform M19 (Standard, weitere auf Anfrage)

Dimension

PSE 16



Bohrplan

Beschriftung

Die letzten drei Ziffern der Bestellnummer geben die Beschriftung an:

| | |
|---------|--------------------------------|
| 001-076 | Standardbeschriftung |
| 101- | kundenspezifische Beschriftung |

Beschriftung Aluminium

Beschriftung Edelstahl

Beschriftungsfarbe Laserbeschriftung

| Material | Beschriftungsfarbe | |
|---------------------------|--------------------|---|
| Edelstahl | schwarz | Schrift gefüllt |
| Aluminium natur eloxiert | hellgrau | Schrift gefüllt (nur nach Kundenfreigabe) |
| Aluminium farbig eloxiert | hellgrau | Schrift gefüllt |

Bestell-Indizes Beschriftung

| Laser-Beschriftung | | | |
|--------------------|--------|-------------|-------------|
| 001 =A | 021 =U | 041 =⇄ | 061 =EIN |
| 002 =B | 022 =V | 042 = * | 062 =AUS |
| 003 =C | 023 =W | 043 == | 063 =AUF |
| 004 =D | 024 =X | 044 = # | 064 =AB |
| 005 =E | 025 =Y | 045 = ↔ | 065 =ON |
| 006 =F | 026 =Z | 046 = † | 066 =OFF |
| 007 =G | 027 =0 | 047 = → | 067 =UP |
| 008 =H | 028 =1 | 048 = ← | 068 =DOWN |
| 009 =I | 029 =2 | 049 = ↓ | 069 =HIGH |
| 010 =J | 030 =3 | 050 = ↑ | 070 =LOW |
| 011 =K | 031 =4 | 051 = % | 071 =ON/OFF |
| 012 =L | 032 =5 | 052 = √ | 072 =START |
| 013 =M | 033 =6 | 053 =CTRL | 073 =RESET |
| 014 =N | 034 =7 | 054 =RETURN | 074 =🔌 |
| 015 =O | 035 =8 | 055 =SHIFT | 075 =💡 |
| 016 =P | 036 =9 | 056 =LOCK | 076 =🔔 |
| 017 =Q | 037 =+ | 057 =STOP | 077 =Ⓜ |
| 018 =R | 038 =- | 058 =ENTER | |
| 019 =S | 039 =. | 059 =BACK | |
| 020 =T | 040 =x | 060 =LINE | |

Bitte beachten Sie, dass die Schriftgrösse abhängig ist von der Anzahl Zeichen

Alle Varianten

| Einbaudurchmesser [mm] | Klemme | Gehäuse-Material, Verdrehschutz | Gehäusefarbe | Betätigerfläche | Beleuchtung, LED | Konfig. Code | Bestellnummer |
|------------------------|-----------------|---------------------------------|--------------|-----------------|------------------|--------------------|---------------|
| 16 | Litzenanschluss | Aluminium ,nein | gold | F | unbeleuchtet | PSE M 16 NO Alu/ES | 1241.3336.075 |
| 16 | Stifte | Aluminium ,nein | gold | F | unbeleuchtet | PSE M 16 NO Alu/ES | 1241.2411.1 |
| 16 | Stifte | Aluminium ,nein | rot | F | unbeleuchtet | PSE M 16 NO Alu/ES | 1241.2411.3 |
| 16 | Stifte | Aluminium ,nein | blau | F | unbeleuchtet | PSE M 16 NO Alu/ES | 1241.2411.4 |
| 16 | Stifte | Aluminium ,nein | grün | F | unbeleuchtet | PSE M 16 NO Alu/ES | 1241.2411.5 |
| 16 | Stifte | Aluminium ,nein | schwarz | F | unbeleuchtet | PSE M 16 NO Alu/ES | 1241.2411.7 |
| 16 | Stifte | Aluminium ,nein | Alu natur | F | unbeleuchtet | PSE M 16 NO Alu/ES | 1241.2411.8 |
| 16 | Stifte | Edelstahl ,nein | - | F | unbeleuchtet | PSE M 16 NO Alu/ES | 1241.2611 |
| 16 | Stifte | Kunststoff ,nein | rot | F | unbeleuchtet | PSE M 16 NO K | 1241.2350 |
| 16 | Stifte | Kunststoff ,nein | weiss | F | unbeleuchtet | PSE M 16 NO K | 1241.2351 |
| 16 | Stifte | Kunststoff ,nein | Alu natur | F | unbeleuchtet | PSE M 16 NO K | 1241.2352 |
| 16 | Stifte | Kunststoff ,nein | schwarz | F | unbeleuchtet | PSE M 16 NO K | 1241.2353 |
| 16 | Faston | Aluminium ,nein | rot | F | unbeleuchtet | PSE M 16 NO Alu/ES | 1241.3000 |
| 16 | Faston | Aluminium ,nein | grün | F | unbeleuchtet | PSE M 16 NO Alu/ES | 1241.3001 |
| 16 | Faston | Aluminium ,nein | schwarz | F | unbeleuchtet | PSE M 16 NO Alu/ES | 1241.3002 |
| 16 | Faston | Aluminium ,nein | Alu natur | F | unbeleuchtet | PSE M 16 NO Alu/ES | 1241.3003 |
| 16 | Faston | Kunststoff ,nein | Alu natur | F | unbeleuchtet | PSE M 16 NO K | 1241.2356 |

Mutter und O-Ring sind im Lieferumfang enthalten

Weitere Einbaudurchmesser, Materialien, Farben, Anschlüsse, Versorgungsspannungen möglich auf Anfrage.
Sonderwerkstoffe z.B. Marine Ausführung rostfreier Stahl für den Einsatz in salz- und chlorhaltiger Umgebung auf Anfrage.

Für Standard Laser Beschriftungen auf Standardvarianten gilt ein MOQ von einer Verpackungseinheit.

■ Oft verkauft.

Sie können die Verfügbarkeit all unserer Produkte in Echtzeit prüfen: <https://www.schurter.com/de/info-center/support-tools/lagerbestand-distributor>

| Einbaudurchmesser [mm] | Klemme | Gehäuse-Material, Verdrehschutz | Gehäusefarbe | Betätigerfläche | Beleuchtung, LED | Konfig. Code | Bestellnummer |
|--------------------------------|--------|---------------------------------|--------------|-----------------|------------------|--------------|---------------|
| Legende: | | | | | | | |
| Typ: PSE | | | | | | | |
| NO = Schliesser (normaly open) | | | | | | | |
| K = Kunststoff | | | | | | | |
| Alu = Aluminium | | | | | | | |
| ES = Edelstahl | | | | | | | |
| F = Fingerführung | | | | | | | |

Verpackungseinheit 10 im Karton magaziniert oder in Luftpolstertüten verpackt



- Betätigungselemente in ESD sicherer Verpackung
- Muttern und Dichtungs-O-ring in Beutel beigelegt im Karton

Zubehör

Beschreibung



Anschlussklemme_PSE
 Anschlussklemme